

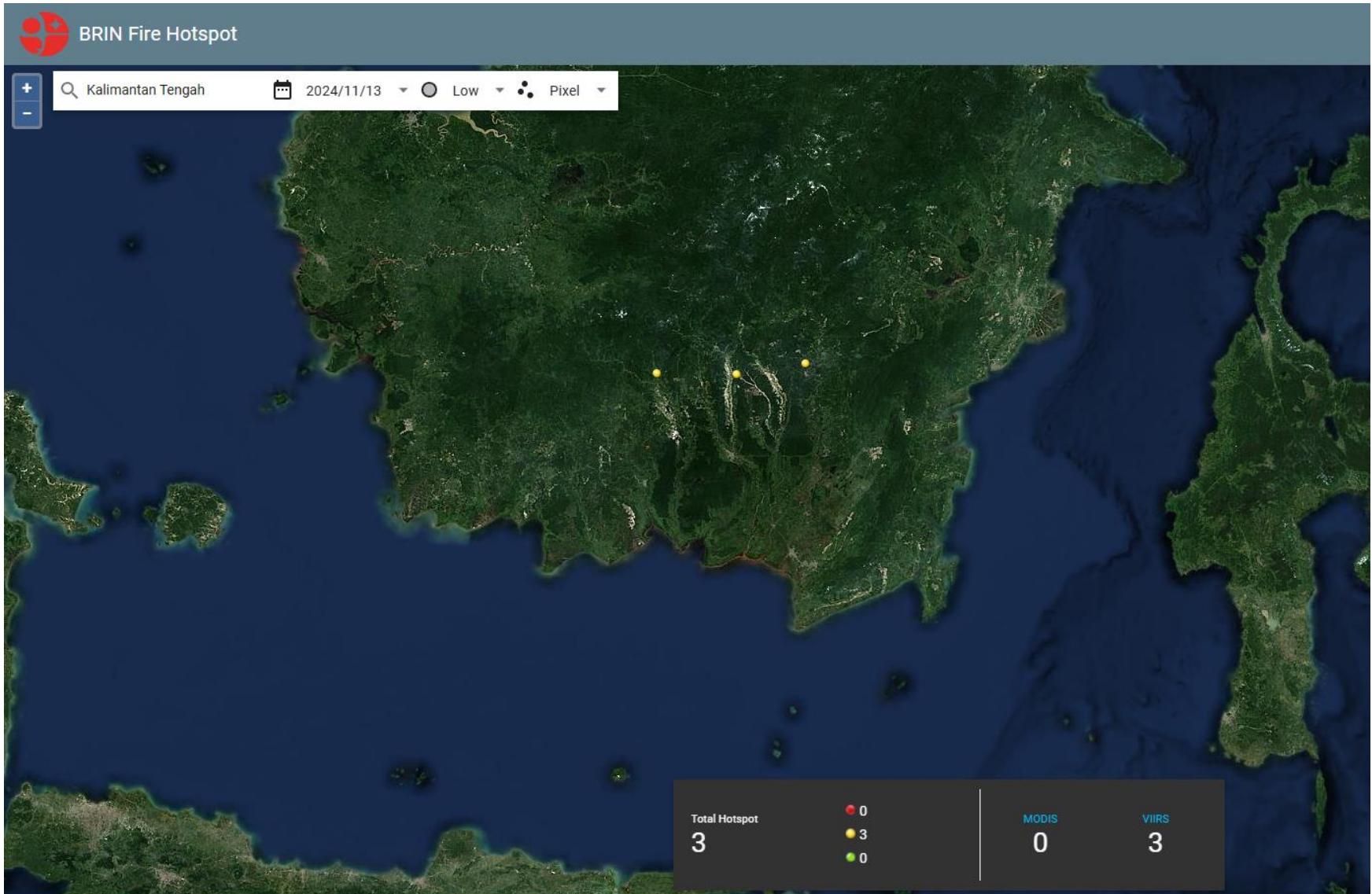
KONDISI CUACA DAN HOTSPOT DI KALIMANTAN TENGAH

13 NOVEMBER 2024
UPDATE JAM 15.00 WIB

BADAN METEOROLOGI KLIMATOLOGI DAN GEOFISIKA
STASIUN METEOROLOGI TJILIK RIWUT PALANGKA RAYA

AKUMULASI HOTSPOT DI KALIMANTAN TENGAH

TANGGAL 13 NOVEMBER 2024



PANTAUAN TITIK PANAS BERDASARKAN SATELIT TERRA-AQUA-NOAA20-SNPP
TANGGAL 13 NOVEMBER 2024 JAM 00.00 - 15.00 WIB

NO	BUJUR	LINTANG	KEPERCAYAAN	KABUPATEN	KECAMATAN	SATELIT	TANGGAL	WAKTU (WIB)
1	113.96891	-1.3269	8	Gunung Mas	Mihing Raya	noaa20	11/13/2024	0:48:50
2	114.737778	-1.197531	8	Barito Utara	Montallat	snpp	11/13/2024	0:24:39
3	113.08255	-1.312017	8	Katingan	Sanaman Mantikei	snpp	11/13/2024	0:24:39

SUMBER DATA : BRIN

KETERANGAN :

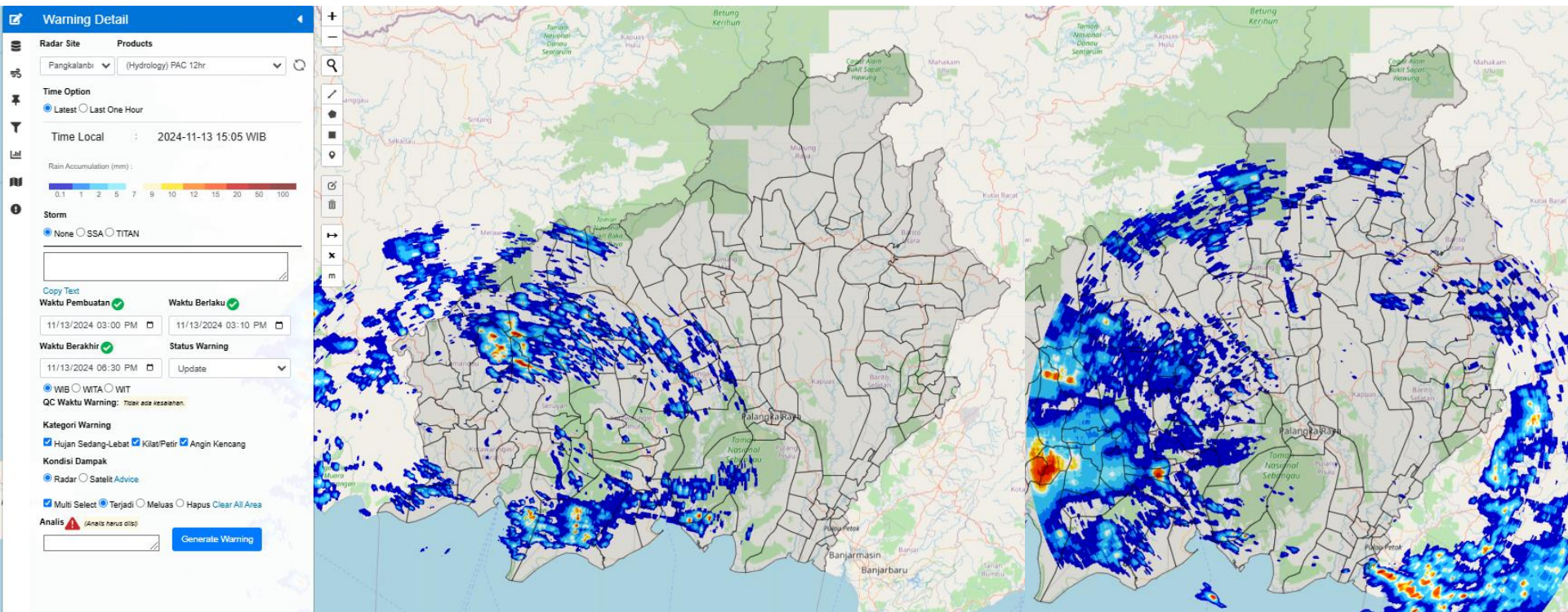
Tingkat Kepercayaan Rendah (7) : Tingkat Kepercayaan 0 - 29 %

Tingkat Kepercayaan Sedang (8) : Tingkat Kepercayaan 30 - 79 %

Tingkat Kepercayaan Tinggi (9) : Tingkat Kepercayaan 80 - 100 %

Kabupaten/Kota	2024
BARITO SELATAN	0
BARITO TIMUR	0
BARITO UTARA	1
GUNUNG MAS	1
KAPUAS	0
KATINGAN	1
KOTAWARINGIN BARAT	0
KOTAWARINGIN TIMUR	0
LAMANDAU	0
MURUNG RAYA	0
PALANGKARAYA	0
PULANG PISAU	0
SERUYAN	0
SUKAMARA	0
JUMLAH	3

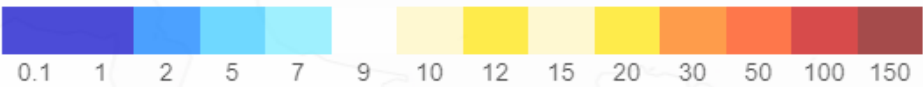
CITRA RADAR AKUMULASI HUJAN (PAC) 12 JAM TERAKHIR



Radar cuaca Pangkalan Bun

Radar cuaca Palangka Raya

Rain Accumulation (mm) :



CITRA RADAR KALIMANTAN TENGAH



The form is titled "Warning Detail" and contains several sections for configuring a radar warning. It includes dropdowns for "Radar Site" (Palangkaraya) and "Products" (Mosaic) CMAX. There are radio buttons for "Time Option" (Latest selected, Last One Hour) and "Storm" (None selected, SSA, TITAN). A "Time Local" field shows "2024-11-13 15:00 WIB". A color scale for "Radar Reflectivity (dBZ)" ranges from 5 to 70. There are input fields for "Waktu Pembuatan" (11/13/2024 03:00 PM) and "Waktu Berlaku" (11/13/2024 03:10 PM). A "Waktu Berakhir" field shows "11/13/2024 06:30 PM" and a "Status Warning" dropdown (Update). There are radio buttons for "WIB", "WITA", and "WIT". A "QC Waktu Warning" message says "Tidak ada kesalahan." There are checkboxes for "Kategori Warning" (Hujan Sedang-Lebat, Kilat/Petir, Angin Kencang) and "Kondisi Dampak" (Radar selected, Satelit Advice). There are checkboxes for "Multi Select" (Terjadi selected, Meluas, Hapus) and "Clear All Area". An "Analisis" field has a warning icon and the text "(Analisis harus diisi)". A "Generate Warning" button is at the bottom.

Warning Detail

Radar Site Palangkaraya **Products** (Mosaic) CMAX

Time Option
☒ Latest ☐ Last One Hour

Time Local : 2024-11-13 15:00 WIB

Radar Reflectivity (dBZ)
5 10 15 20 25 30 35 40 45 50 55 60 65 70

Storm
☒ None ☐ SSA ☐ TITAN

Copy Text

Waktu Pembuatan ☒ 11/13/2024 03:00 PM **Waktu Berlaku** ☒ 11/13/2024 03:10 PM

Waktu Berakhir ☒ 11/13/2024 06:30 PM **Status Warning** Update

☒ WIB ☐ WITA ☐ WIT

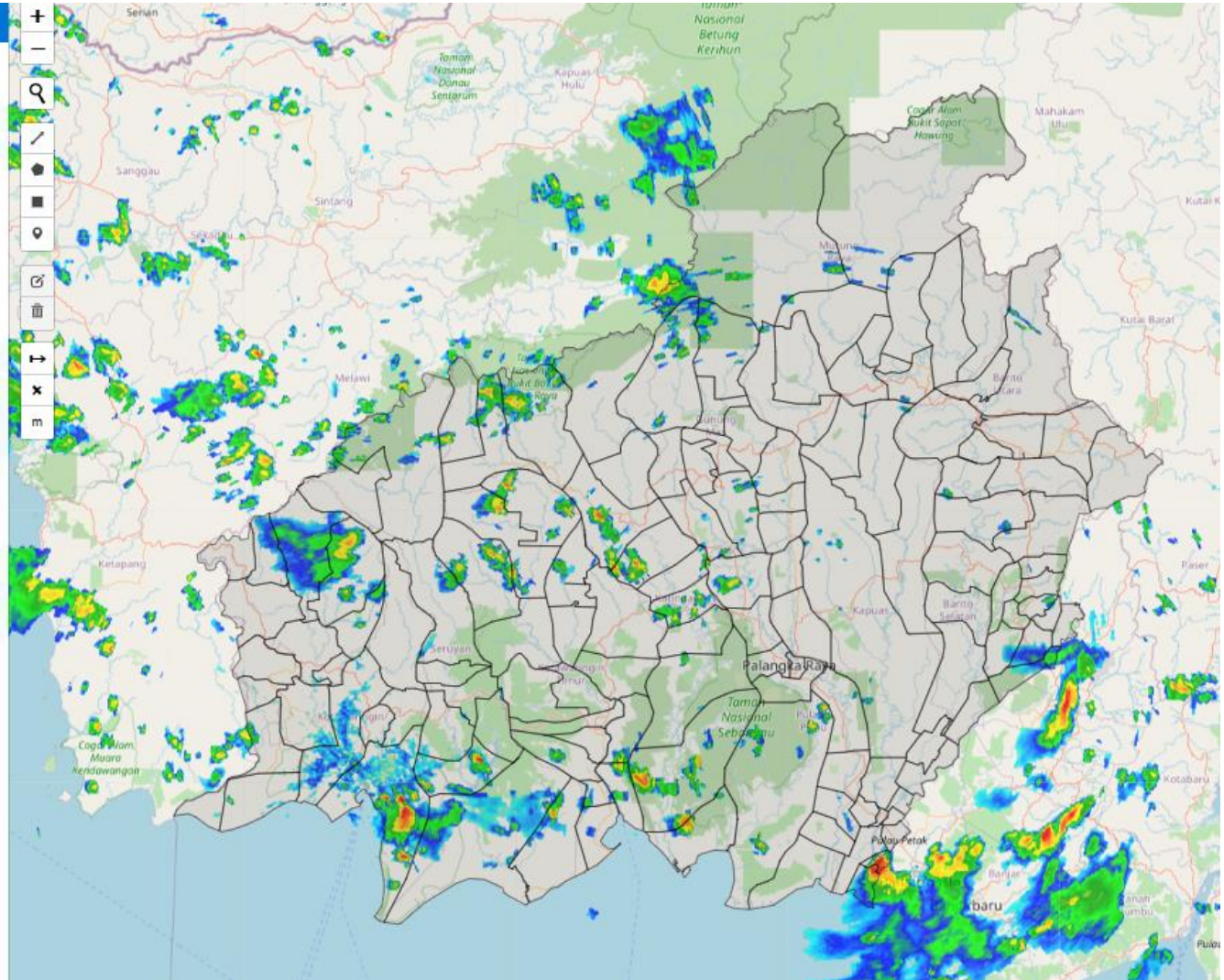
QC Waktu Warning: Tidak ada kesalahan.

Kategori Warning
☒ Hujan Sedang-Lebat ☒ Kilat/Petir ☒ Angin Kencang

Kondisi Dampak
☒ Radar ☐ Satelit Advice

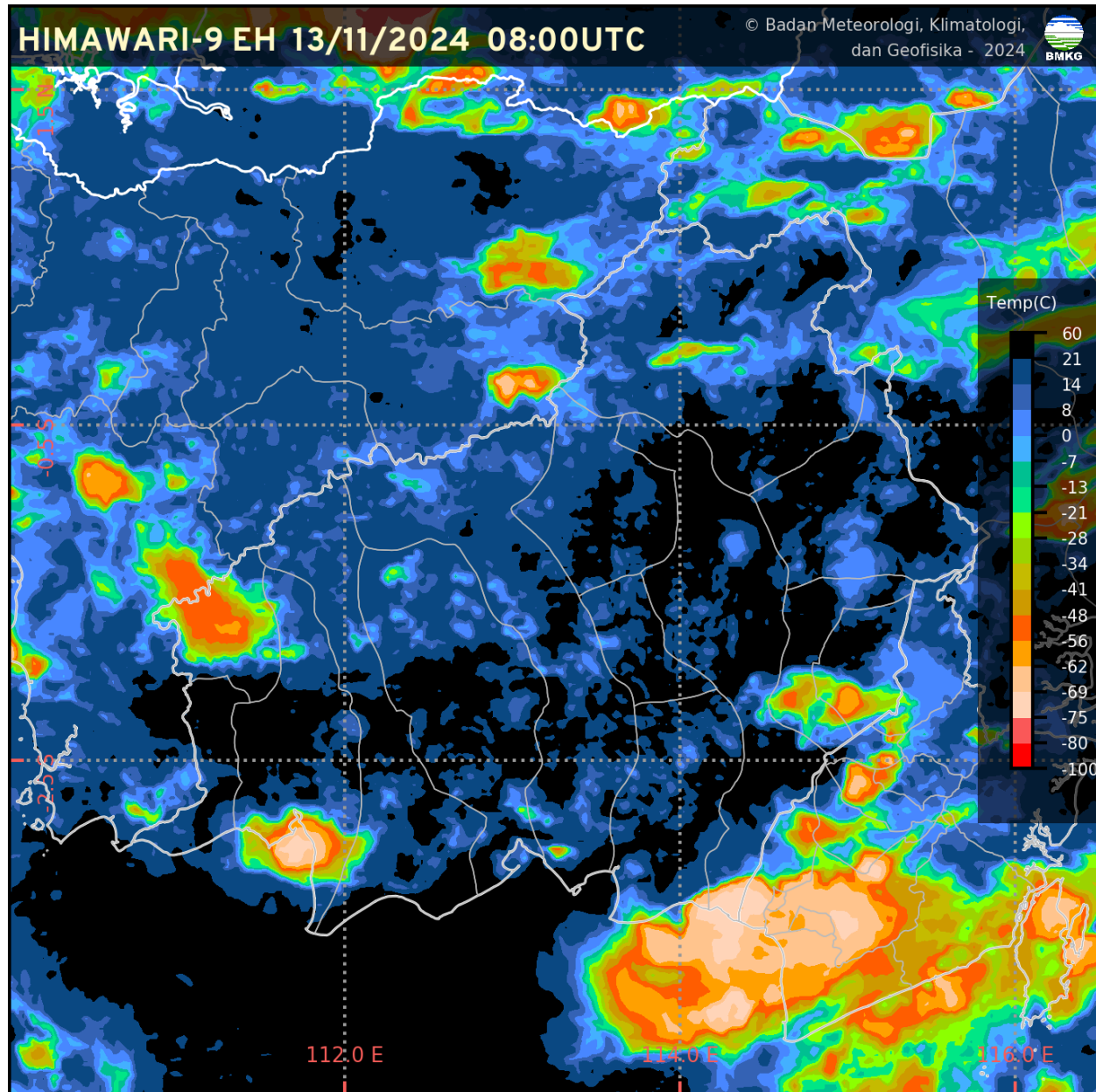
☒ Multi Select ☒ Terjadi ☐ Meluas ☐ Hapus

Analisis  (Analisis harus diisi)



CITRA SATELIT KALIMANTAN TENGAH

PUKUL 15.00 WIB

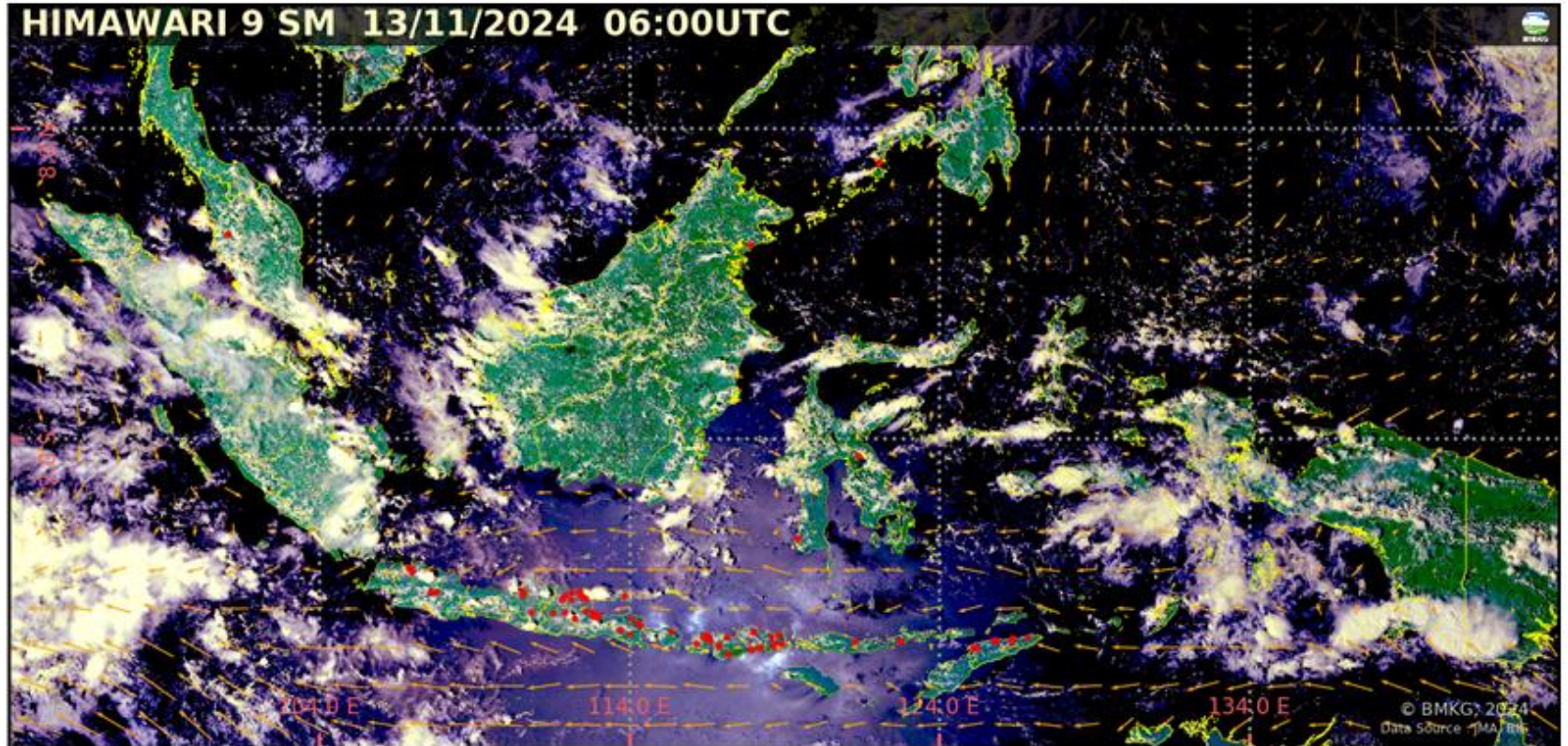


CURAH HUJAN HARIAN UPT BMKG KALIMANTAN TENGAH

CURAH HUJAN HARIAN UPT BMKG PROVINSI KALIMANTAN TENGAH					
BULAN NOVEMBER 2024					
TGL	PALANGKA RAYA	PANGKALAN BUN	SAMPIT	BUNTOK	MUARA TEWEH
1	9.6	0.0	TTU	15.6	1.7
2	27.4	7.5	23.6	0.0	54.4
3	0.0	41.4	12.4	2.0	0.7
4	37.0	47.8	26.9	0.0	0.2
5	0.0	TTU	TTU	12.2	3.1
6	10.2	0.0	0.0	0.0	3.5
7	0.0	3.8	16.0	0.0	0.7
8	0.8	0.0	17.4	1.2	0.0
9	0.0	0.0	3.6	0.6	51.5
10	0.0	7.2	1.7	34.4	1.0
11	42.4	6.0	49.0	16.0	16.5
12	6.2	8.8	TTU	0.2	0.0
13	0.0	78.6	17.5	0.0	0.1
14					
15					
16					
17					
18					
19					
20					
21					
22					
23					
24					
25					
26					
27					
28					
29					
30					
31					
JUMLAH	133.6	201.1	168.1	82.2	133.4

CITRA SEBARAN ASAP WILAYAH INDONESIA

13 NOVEMBER 2024 PUKUL 13.00 WIB




- Tidak terdeteksi asap di wilayah Indonesia.
- Arah angin di Indonesia pada umumnya bertiup dari **Timur – Barat Laut ke Barat**.

Legenda:

Arah dan kec. angin

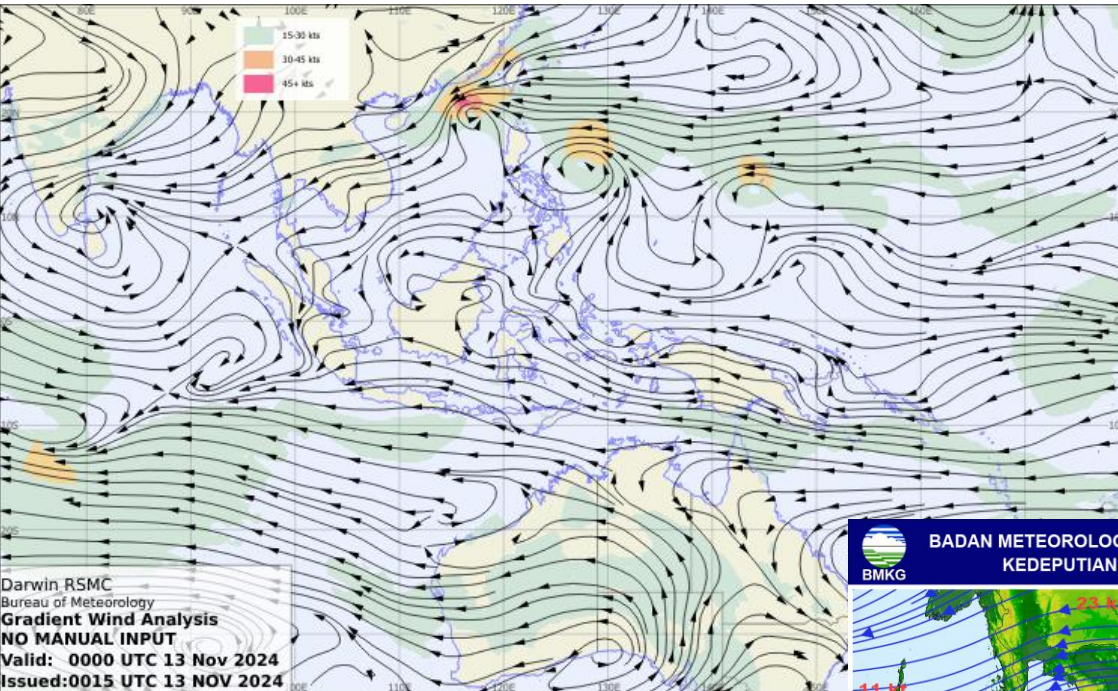
- 5 knots
- 10 knots
- 15 knots
- 20 knots

 wilayah sebaran asap

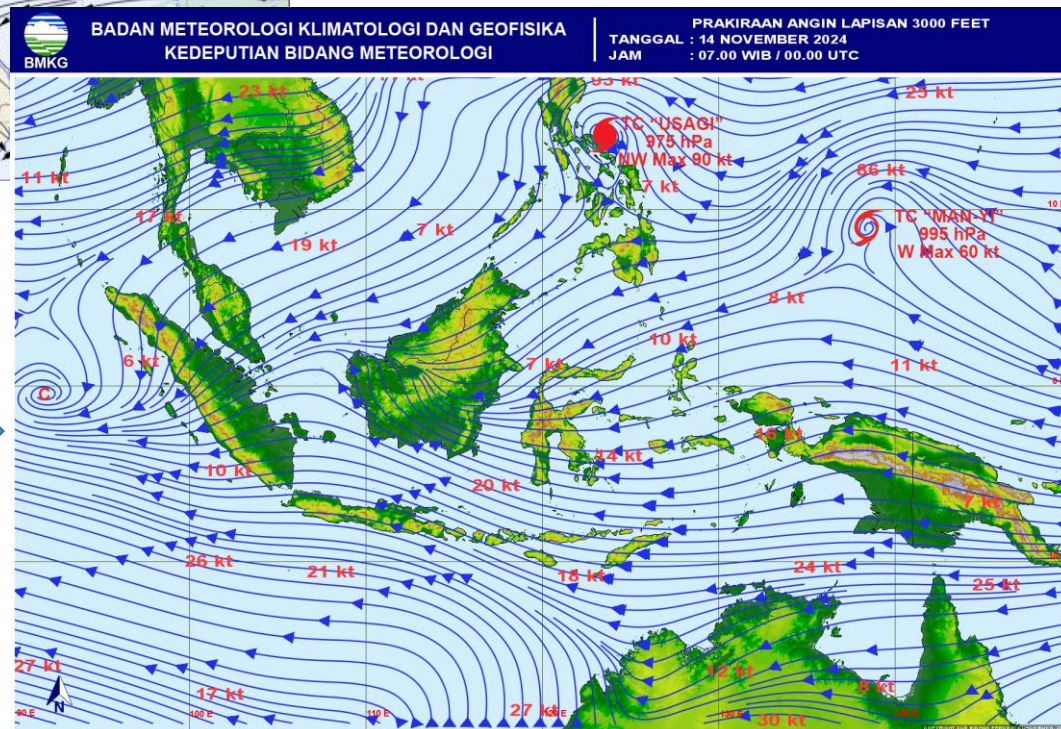
 Titik Panas
(Geohotspot)

ANALISIS DAN PRAKIRAAN ANGIN

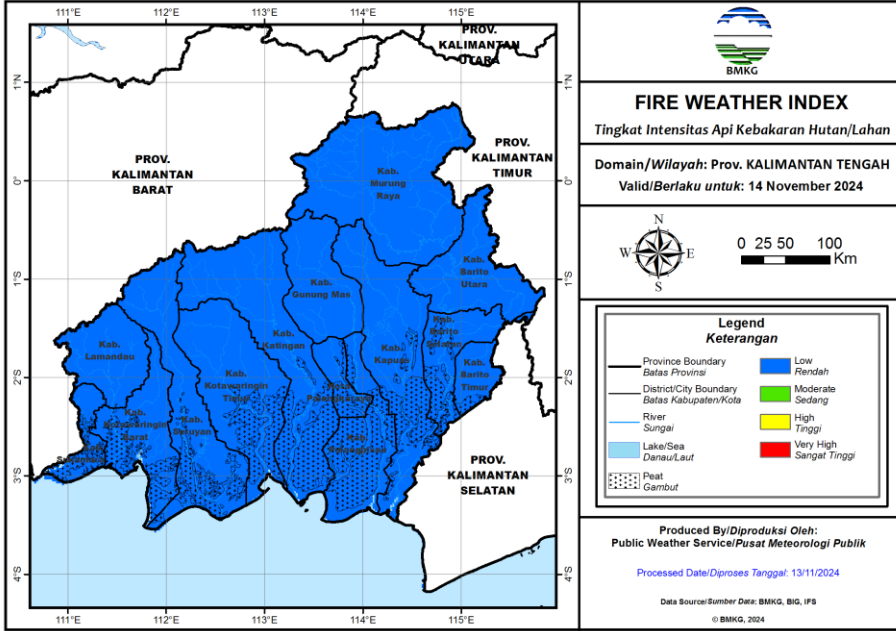
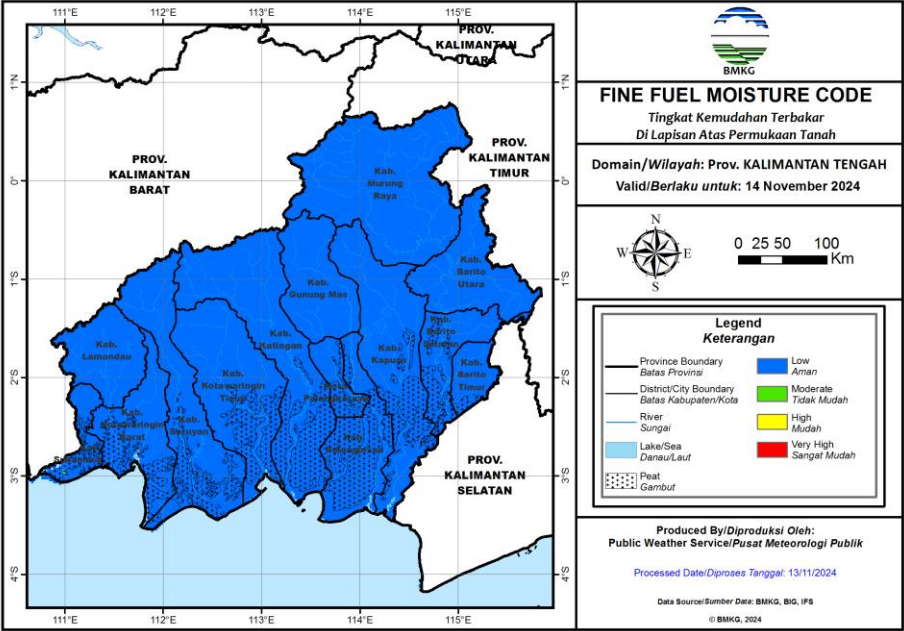
ANALISIS ANGIN
JAM 07.00 WIB



PRAKIRAAN ANGIN
ESOK HARI



POTENSI KEMUDAHAN TERJADINYA KEBAKARAN HUTAN DAN LAHAN (FFMC DAN FWI) ESOK HARI



Fine Fuel Moisture Code (FFMC)

- FFMC menunjukkan tingkat potensi kemudahan terjadinya kebakaran ditinjau dari parameter cuaca pada bahan-bahan ringan mudah terbakar di lapisan atas permukaan tanah.
- Mewakili tingkat kekeringan bahan-bahan ringan mudah terbakar (seperti humus permukaan, sampah dedaunan kering, alang-alang, dan bahan ringan lain) yang biasanya menutupi lantai hutan pada kedalaman 1-2 cm.

Warna	Rentang	Deskripsi
Biru	0 - 72	Alang-alang dan dedaunan yang biasanya menutupi lantai hutan dalam kondisi basah dan sulit terbakar
Hijau	73 - 77	Alang-alang dan dedaunan yang biasanya menutupi lantai hutan dalam kondisi lembab dan cukup sulit terbakar
Kuning	78 - 82	Alang-alang dan dedaunan yang biasanya menutupi lantai hutan dalam kondisi kering dan mudah terbakar
Merah	>82	Alang-alang dan dedaunan yang biasanya menutupi lantai hutan dalam kondisi sangat kering dan sangat mudah terbakar

Fire Weather Index (FWI)

- FWI menunjukan besarnya intensitas api jika terjadi kebakaran hutan.
- Sangat dipengaruhi nilai ISI dan BUI

Warna	Rentang	Deskripsi
Biru	0 - 1	Intensitas api pada kategori rendah. Api mudah dikendalikan, cenderung akan padam dengan sendirinya.
Hijau	2 - 6	Intensitas api pada kategori sedang. Api relatif masih cukup mudah dikendalikan.
Kuning	7 - 13	Intensitas api pada kategori tinggi. Api sulit dikendalikan.
Merah	>13	Intensitas api pada kategori sangat tinggi. Api sangat sulit dikendalikan.

POTENSI HUJAN

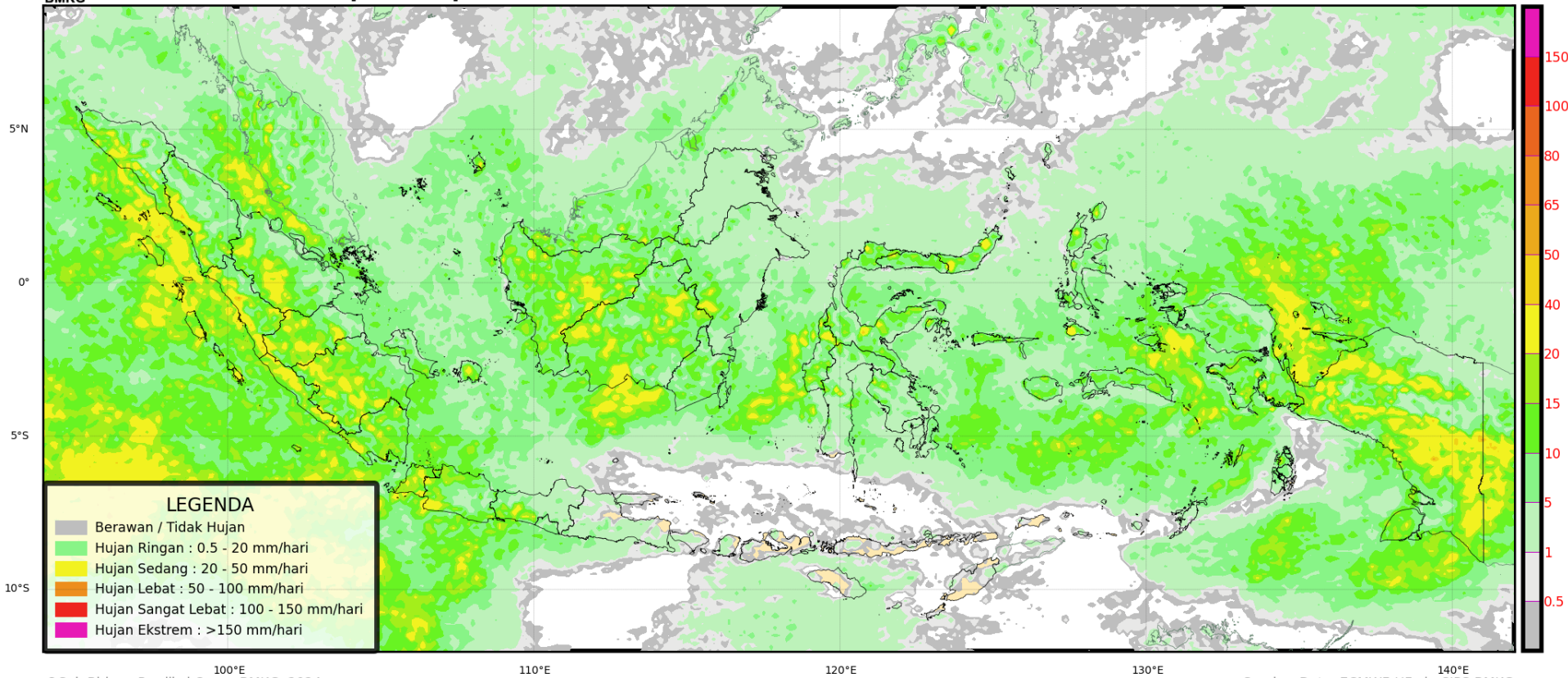


Prediksi Curah Hujan Harian

Referensi Model : IFS 0.125 [+24~+48]

Data Awal: Sel 12 November 2024 00 UTC ^(mm/hari)

Berlaku: **Rabu 13 November 2024**



POTENSI HUJAN

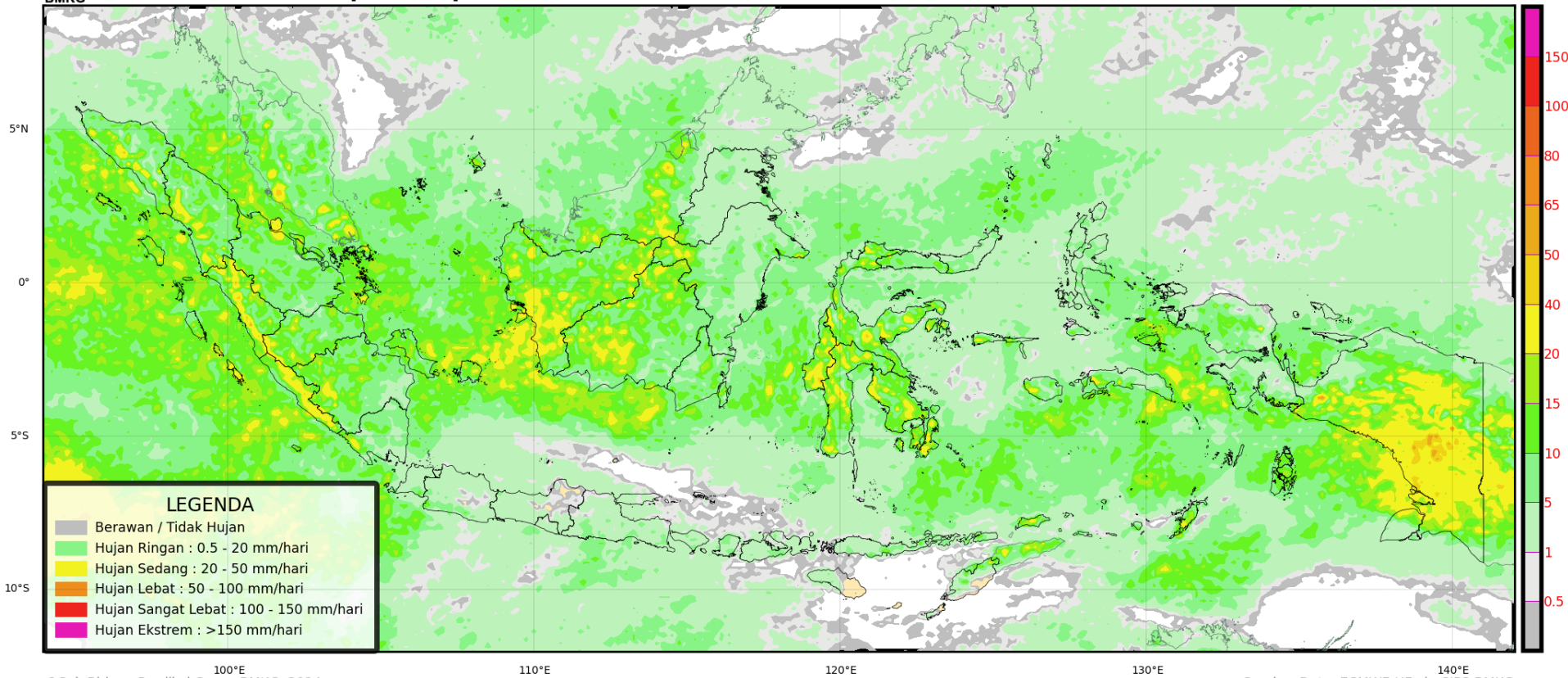


Prediksi Curah Hujan Harian

Referensi Model : IFS 0.125 [+48~+72]

Data Awal: Sel 12 November 2024 00 UTC ^(mm/hari)

Berlaku: Kamis 14 November 2024



POTENSI HUJAN

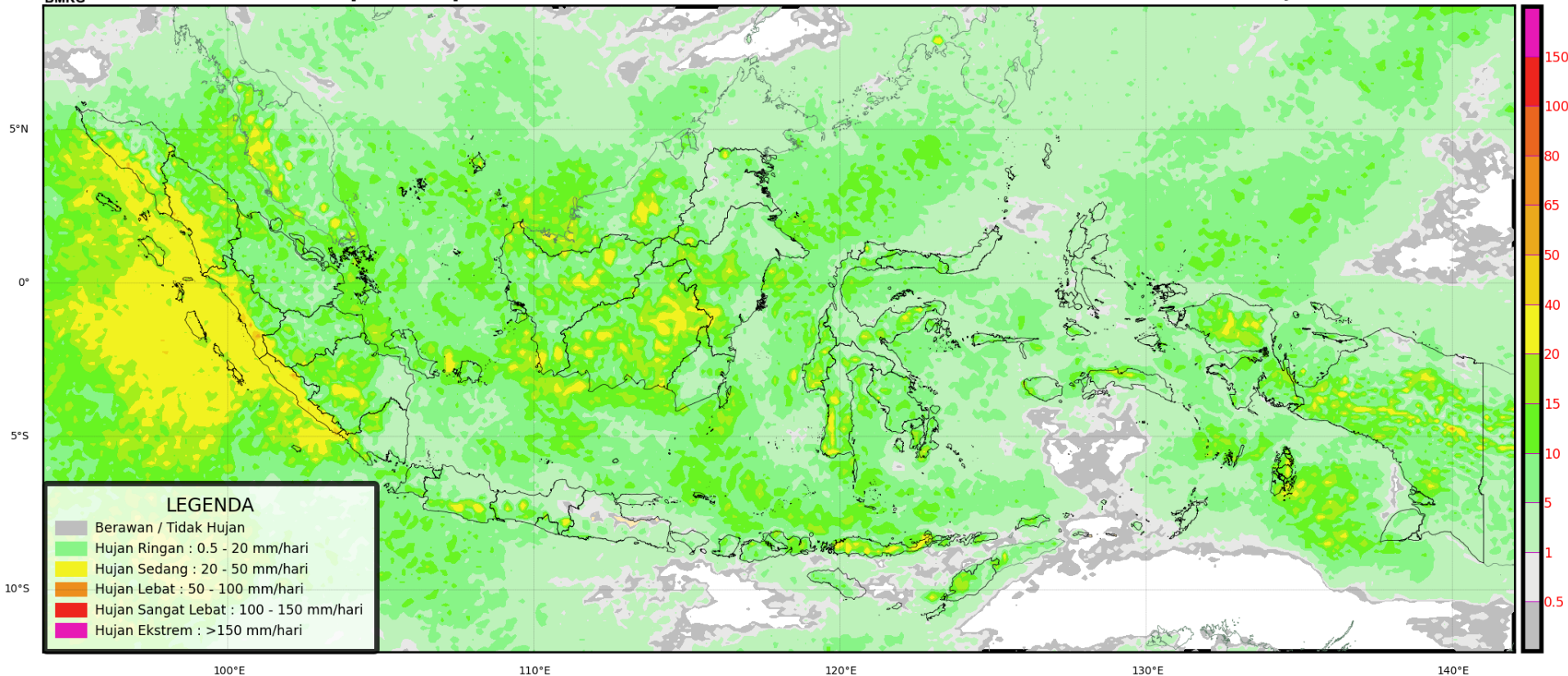


Prediksi Curah Hujan Harian

Referensi Model : IFS 0.125 [+72~+96]

Data Awal: Sel 12 November 2024 00 UTC ^(mm/hari)

Berlaku: **Jumat 15 November 2024**








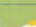
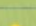

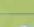




















BADAN METEOROLOGI KLIMATOLOGI DAN GEOFISIKA
STASIUN METEOROLOGI KELAS I TJILIK RIWUT


PRAKIRAAN CUACA

KALIMANTAN TENGAH

Kamis 14 November 2024

LOKASI	CUACA				SUHU	ANGIN	KELEMBABAN
	Pagi	Siang	Malam	Dinihari			
TAMIANG LAYANG					23 – 32 °C	 8 km/h	76 – 99
SUKAMARA					23 – 31 °C	 7 km/h	79 – 98
SAMPIT					23 – 30 °C	 6 km/h	82 – 99
PURUK CAHU					23 – 30 °C	 6 km/h	86 – 100
PULANG PISAU					23 – 32 °C	 6 km/h	65 – 99
PANGKALAN BUN					23 – 31 °C	 6 km/h	84 – 98
PALANGKA RAYA					23 – 32 °C	 9 km/h	77 – 99
NANGA BULIK					23 – 31 °C	 6 km/h	90 – 98
MUARA TEWEH					23 – 30 °C	 6 km/h	71 – 100
KUALA PEMBUANG					23 – 30 °C	 14 km/h	70 – 95
KUALA KURUN					23 – 32 °C	 7 km/h	68 – 100
KUALA KAPUAS					24 – 32 °C	 8 km/h	66 – 98
KASONGAN					23 – 32 °C	 7 km/h	66 – 98
BUNTOK					23 – 32 °C	 8 km/h	77 – 99

LEGENDA



Peringatan Dini :

Waspada potensi hujan intensitas sedang hingga lebat yang dapat disertai petir/kilat dan angin kencang di sebagian besar wilayah Kalimantan Tengah.

Waspada potensi hujan lokal dengan durasi singkat yang dapat disertai angin kencang ataupun angin puting beliung di wilayah Kalimantan Tengah.

Waspada dan berhati-hati terhadap dampak bencana yang ditimbulkan seperti genangan air, banjir, tanah longsor, dan pohon tumbang.


Publikasi : Rabu, 13 November 2024 pukul 07.36 WIB



@bmkgkalteng



www.kalteng.bmkg.go.id



0821-5409-6727 / 0821-5612

PRAKIRAAN IBF HARI INI



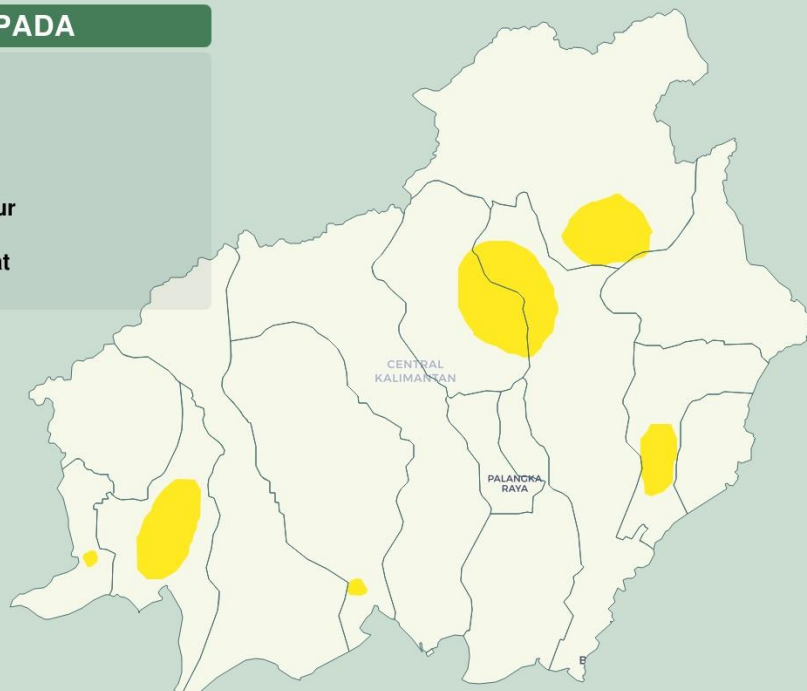
PRAKIRAAN BERBASIS DAMPAK HUJAN LEBAT WILAYAH KALIMANTAN TENGAH

Valid ; 13 November 2024 Pkl. 07.00 WIB s/d 14 November 2024 Pkl. 07.00 WIB

WASPADA

- Sukamara
- Murung Raya
- Barito Utara
- Kapuas
- Gunung Mas
- Kotawaringin Timur
- Seruyan
- Kotawaringin Barat
- Barito Selatan

Update : 13 November 2024



Kategori

- AWAS
- SIAGA
- WASPADA

DAMPAK

- Jembatan yang rendah tidak dapat dilintasi.
- Terjadi longsor, guguran bebatuan atau erosi tanah dalam skala menengah.
- Volume aliran sungai meningkat/banjir.
- Aliran banjir berbahaya dan mengganggu aktivitas masyarakat dalam skala menengah.

YANG HARUS DILAKUKAN

- Berhati-hati jika beraktivitas di luar rumah.
- Memperbarui informasi melalui media massa maupun media sosial.
- Mencari informasi melalui pihak-pihak terkait kebencanaan.
- Tidak beraktivitas di luar rumah jika tidak mendesak.
- Berkoordinasi dengan pihak-pihak terkait kebencanaan.

PRAKIRAAN IBF ESOK HARI



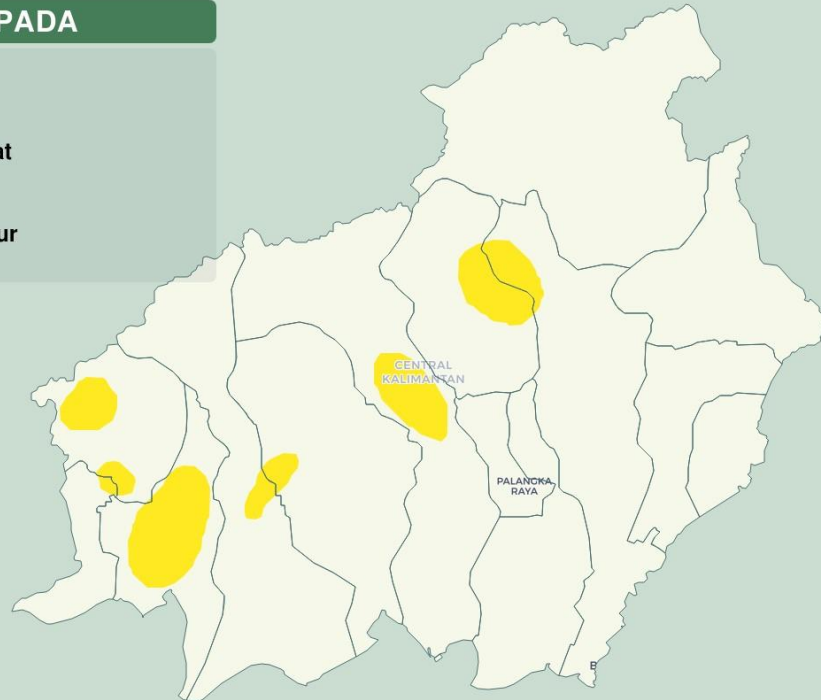
PRAKIRAAN BERBASIS DAMPAK HUJAN LEBAT WILAYAH KALIMANTAN TENGAH

Valid ; 14 November 2024 Pkl. 07.00 WIB s/d 15 November 2024 Pkl. 07.00 WIB

WASPADA

Update : 13 November 2024

- Gunung Mas
- Kapuas
- Lamandau
- Kotawaringin Barat
- Sukamara
- Seruyan
- Kotawaringin Timur
- Katingan



DAMPAK

- Jembatan yang rendah tidak dapat dilintasi.
- Terjadi longsor, guguran bebatuan atau erosi tanah dalam skala menengah.
- Volume aliran sungai meningkat/banjir.
- Aliran banjir berbahaya dan mengganggu aktivitas masyarakat dalam skala menengah.

YANG HARUS DILAKUKAN

- Berhati-hati jika beraktivitas di luar rumah.
- Memperbarui informasi melalui media massa maupun media sosial.
- Mencari informasi melalui pihak-pihak terkait kebencanaan.
- Tidak beraktivitas di luar rumah jika tidak mendesak.
- Berkoordinasi dengan pihak-pihak terkait kebencanaan.

TERIMA KASIH

Koordinator Kalimantan Tengah - Stasiun Meteorologi Palangka Raya

Kantor Administrasi : Jl. A Donis Samad – Palangka Raya

**Kantor Operasional : Jl. A Donis Samad (samping Tower ATC Bandara) –
Palangka Raya**

Hp/Whatsapp. 0821-5409-6727

Email : bmgkalteng@yahoo.co.id

Instagram: bmgkalteng

Informasi BMKG Kalteng saat ini sudah tersedia di website :

<http://kalteng.bmkg.go.id/home/>