

KONDISI CUACA DAN HOTSPOT DI KALIMANTAN TENGAH

18 OKTOBER 2024
UPDATE JAM 15.00 WIB

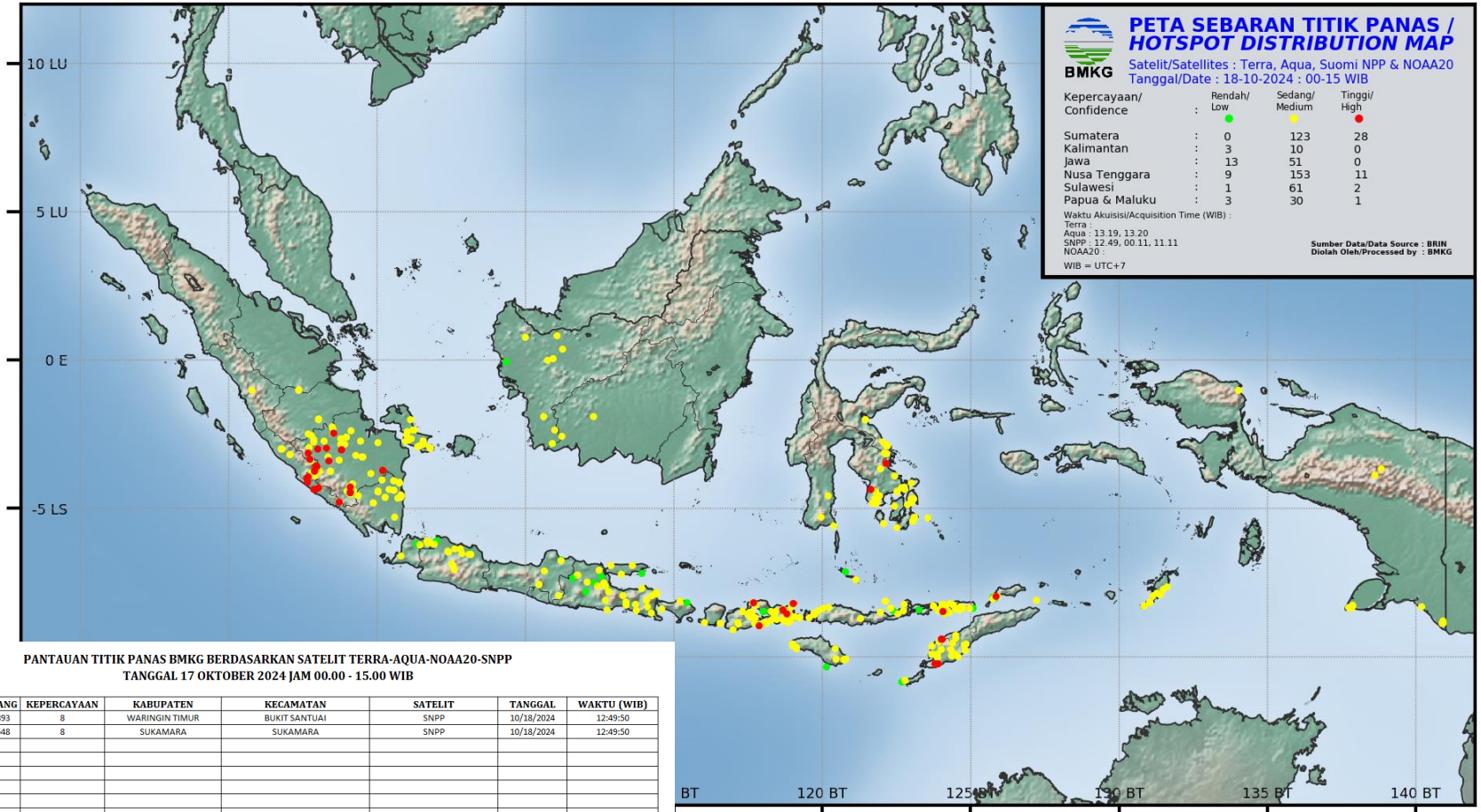
BADAN METEOROLOGI KLIMATOLOGI DAN GEOFISIKA
STASIUN METEOROLOGI TJILIK RIWUT PALANGKA RAYA



AKUMULASI HOTSPOT DI KALIMANTAN TENGAH

TANGGAL 18 OKTOBER 2024

2 TITIK



SUMBER DATA : BRIN

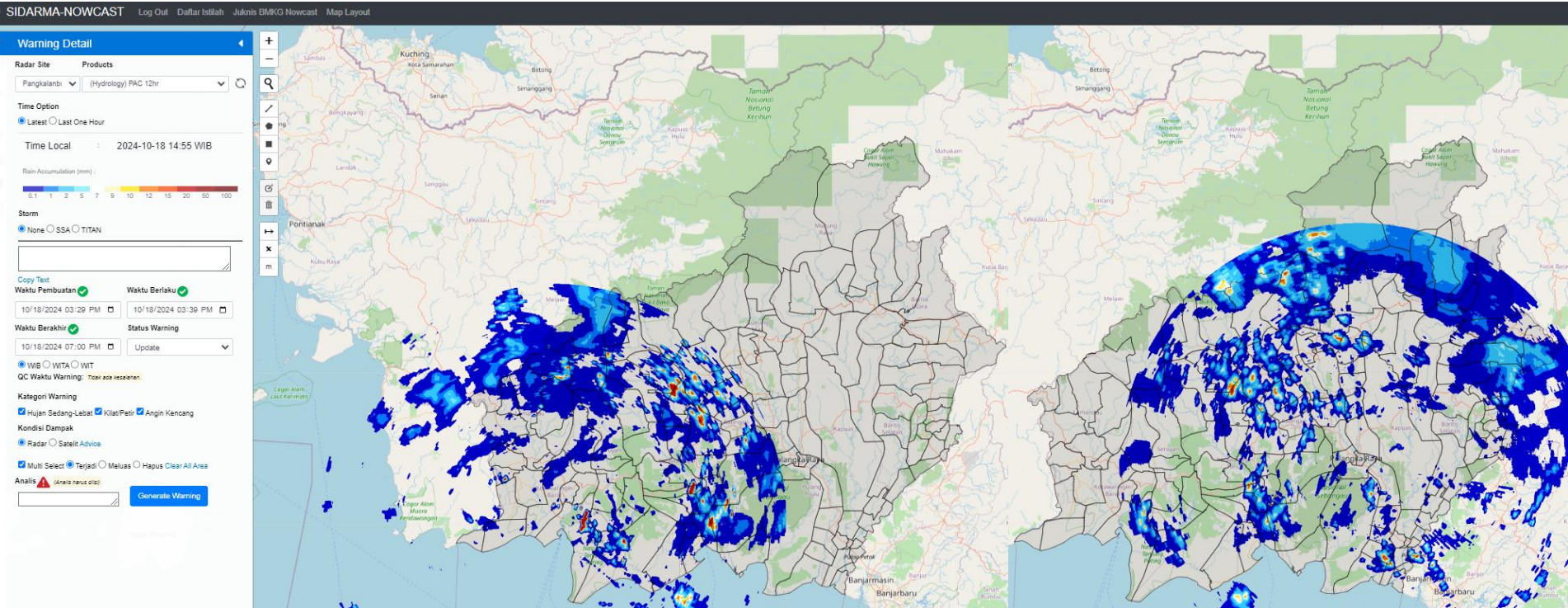
KETERANGAN :

Tingkat Kepercayaan Rendah (7) : Tingkat Kepercayaan 0 - 29 %

Tingkat Kepercayaan Sedang (8) : Tingkat Kepercayaan 30 - 79 %

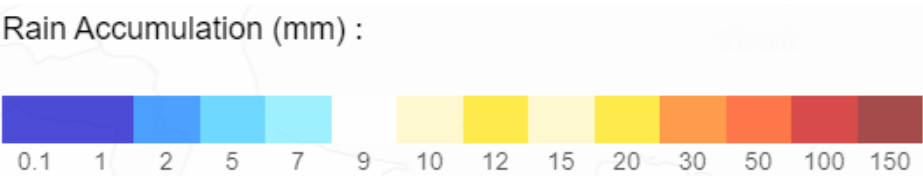
Tingkat Kepercayaan Tinggi (9) : Tingkat Kepercayaan 80 - 100 %

CITRA RADAR AKUMULASI HUJAN (PAC) 12 JAM TERAKHIR



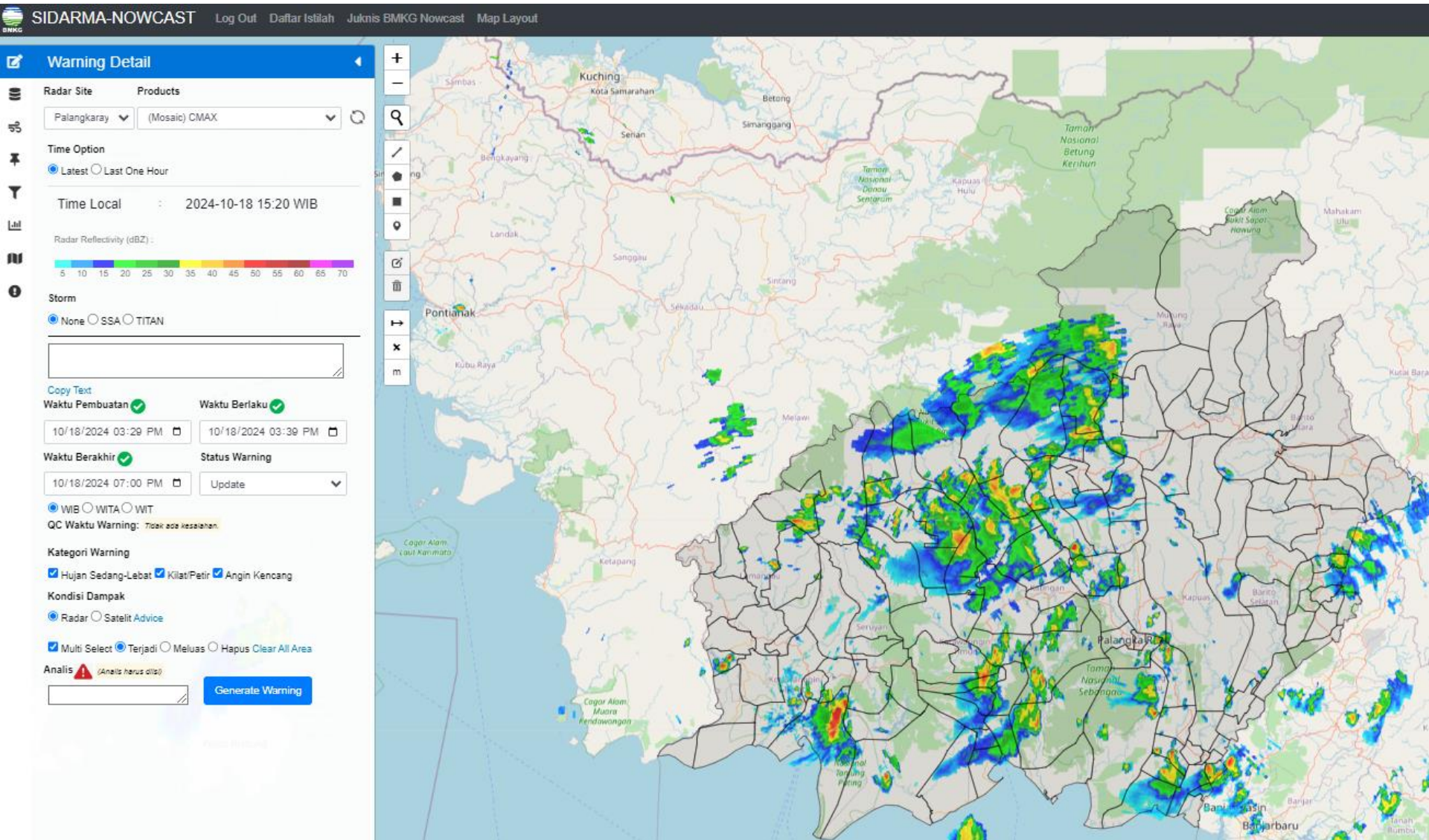
Radar cuaca Pangkalan Bun

Radar cuaca Palangka Raya



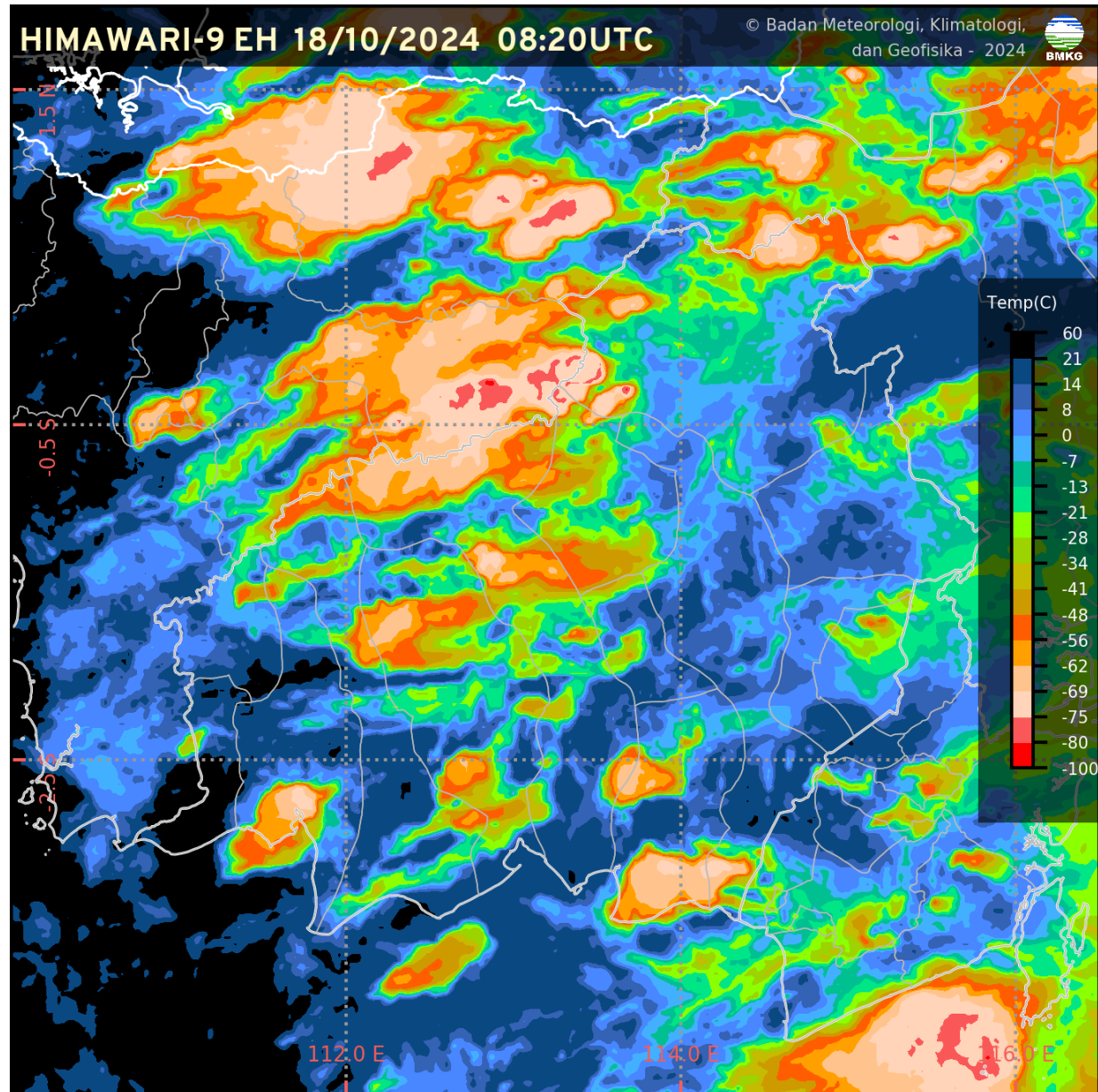
CITRA RADAR KALIMANTAN TENGAH

PUKUL 15.20 WIB



CITRA SATELIT KALIMANTAN TENGAH

PUKUL 15.20 WIB

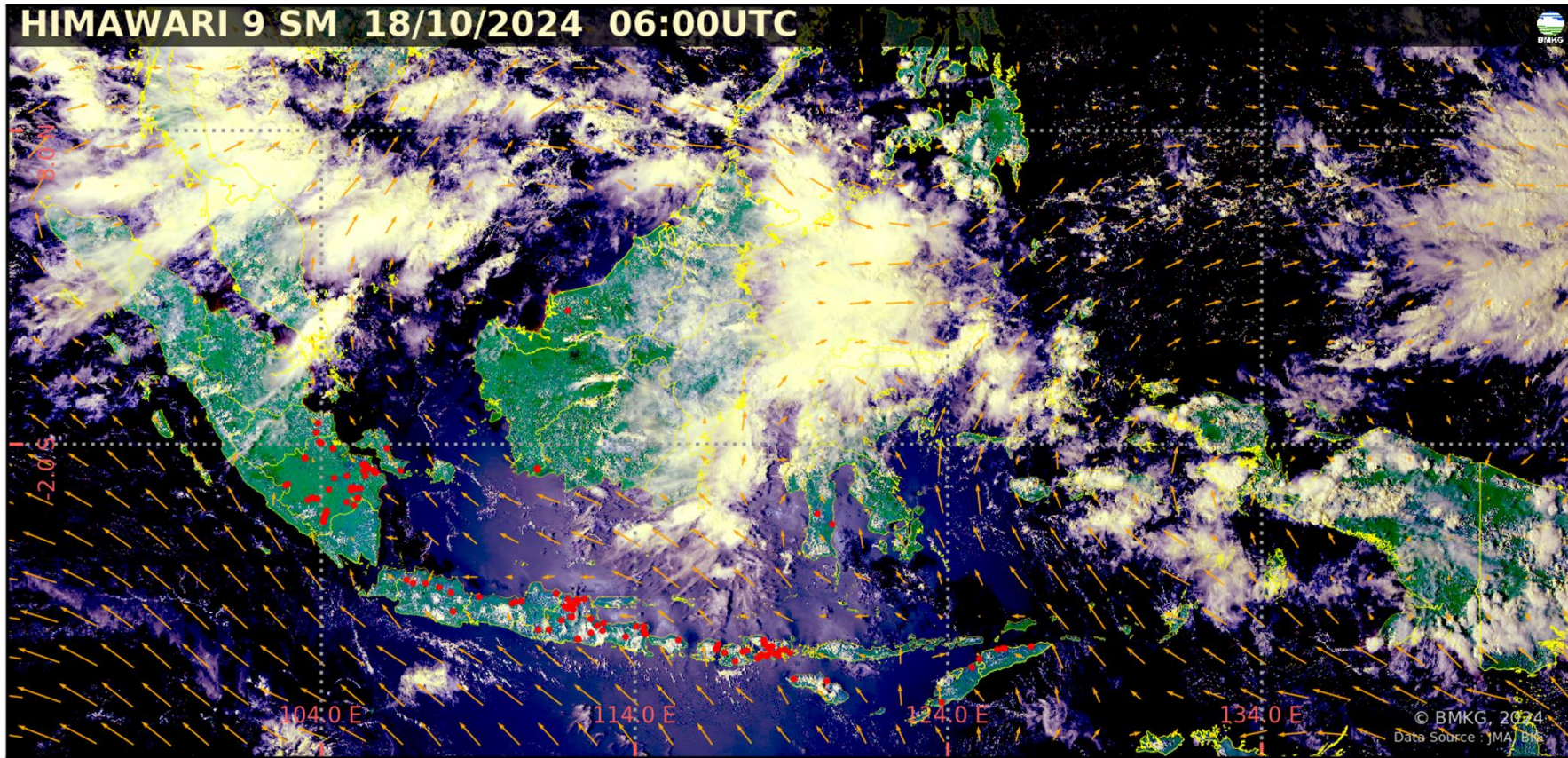


CURAH HUJAN HARIAN UPT BMKG KALIMANTAN TENGAH

CURAH HUJAN HARIAN UPT BMKG PROVINSI KALIMANTAN TENGAH					
BULAN OKTOBER 2024					
TGL	PALANGKA RAYA	PANGKALAN BUN	SAMPIT	BUNTOK	MUARA TEWEH
1	3.6	13.0	0.1	0.0	0.0
2	11.6	2.0	1.5	1.0	0.0
3	9.2	69.8	31.4	0.2	2.9
4	26.2	9.0	17.8	0.0	0.0
5	0.2	3.9	9.1	2.5	0.2
6	3.4	TTU	1.5	21.3	0.0
7	0.0	0.0	TTU	0.0	30.4
8	0.4	41.6	5.1	15.0	6.3
9	0.0	3.2	1.4	0.0	1.5
10	14.0	0.0	5.5	0.0	14.9
11	32.4	7.9	15.1	23.8	0.0
12	0.2	0.8	3.9	0.0	23.0
13	1.8	12.7	19.8	2.7	0.0
14	TTU	18.4	7.9	11.9	2.2
15	28.8	TTU	1.5	14.0	0.0
16	26.0	0.5	10.4	7.6	1.5
17	TTU	15.1	2.0	0.0	0.1
18	27.0	8.2	25.0	0.0	3.2
19					
20					
21					
22					
23					
24					
25					
26					
27					
28					
29					
30					
31					
JUMLAH	184.8	206.1	159	100	86.2

CITRA SEBARAN ASAP WILAYAH INDONESIA

18 OKTOBER 2024 PUKUL 13.00 WIB




- Tidak terdeteksi asap di wilayah Indonesia.
- Arah angin di Indonesia pada umumnya bertiup dari **Timur – Tenggara ke Barat Laut – Utara**.

Legenda :

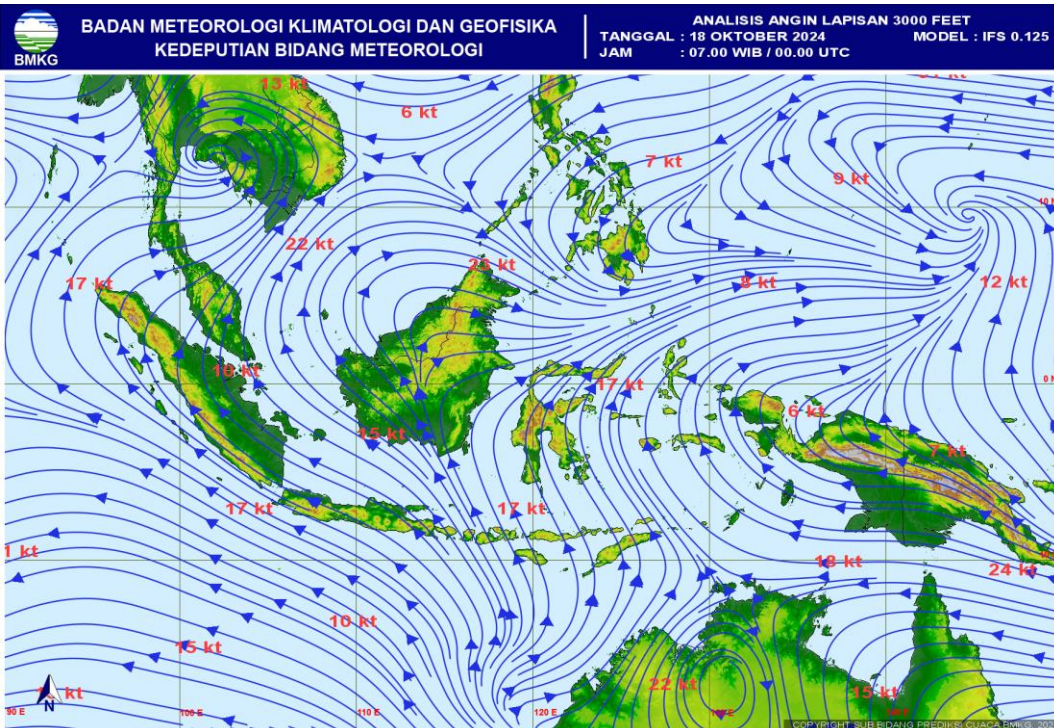
Arah dan kec. angin

- 5 knots
- 10 knots
- 15 knots
- 20 knots

 wilayah sebaran asap

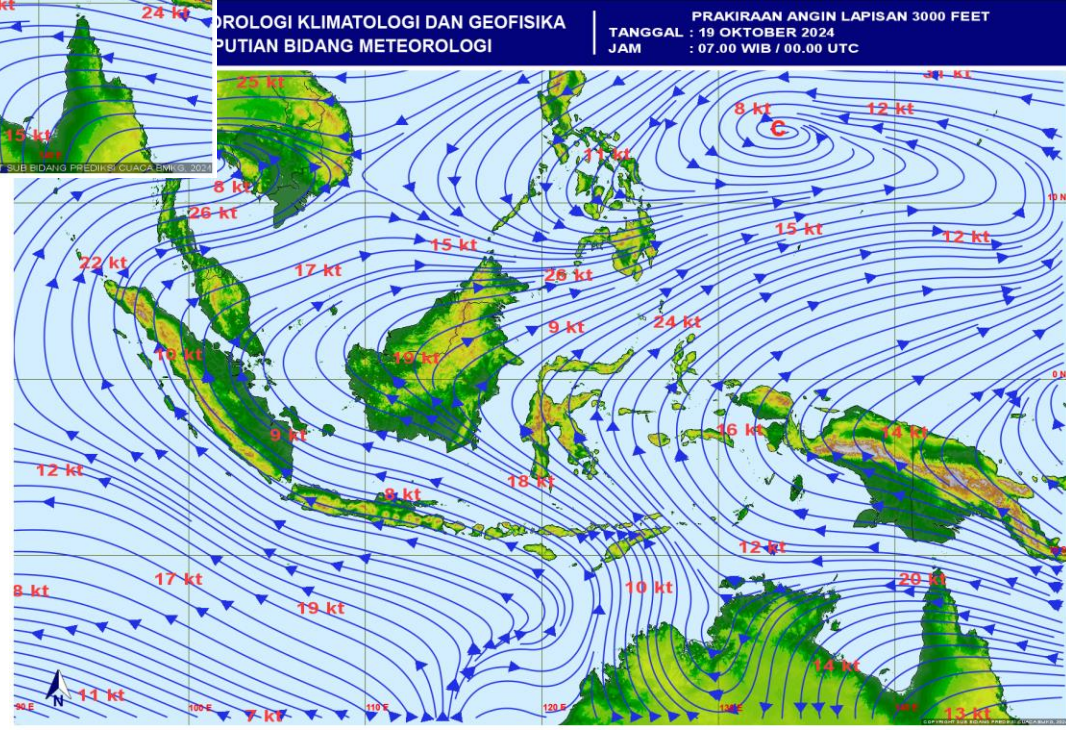
 Titik Panas
(Geohotspot)

ANALISIS DAN PRAKIRAAN ANGIN

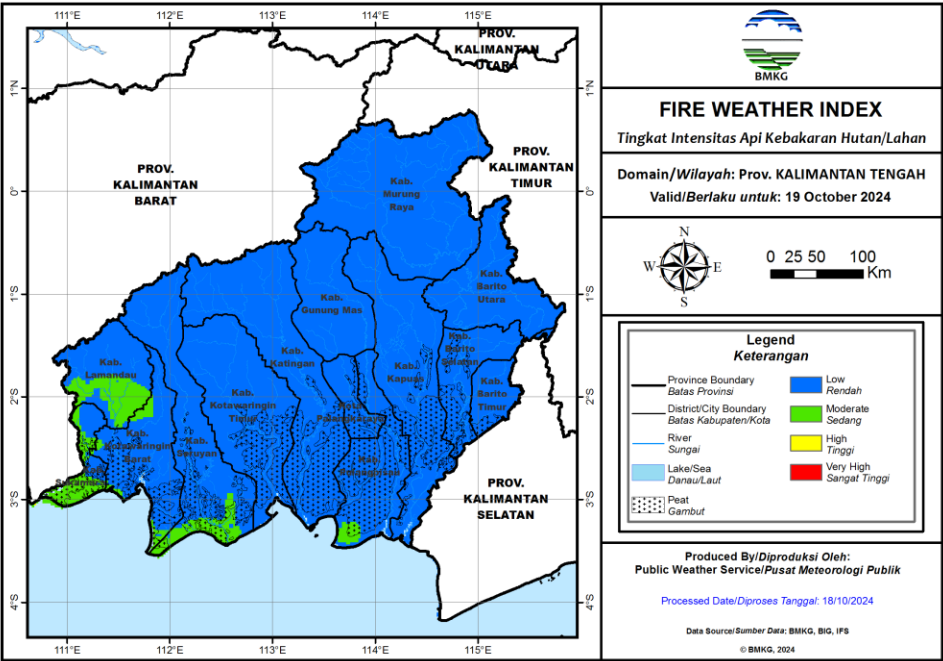
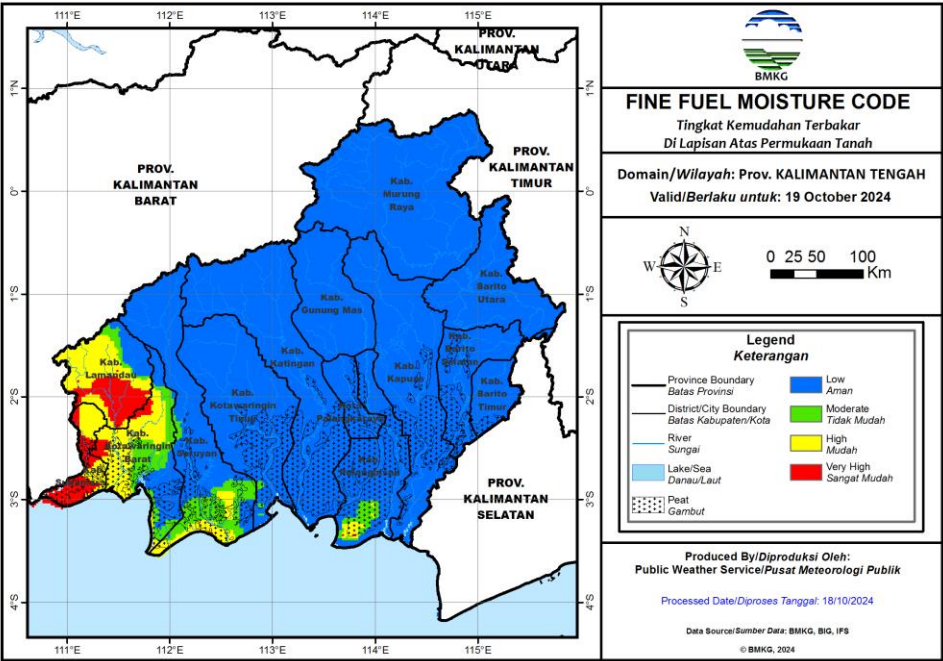


← ANALISIS ANGIN
JAM 07.00 WIB

PRAKIRAAN ANGIN
ESOK HARI →



POTENSI KEMUDAHAN TERJADINYA KEBAKARAN HUTAN DAN LAHAN (FFMC DAN FWI) ESOK HARI



Fine Fuel Moisture Code (FFMC)

- FFMC menunjukkan tingkat potensi kemudahan terjadinya kebakaran ditinjau dari parameter cuaca pada bahan-bahan ringan mudah terbakar di lapisan atas permukaan tanah.
- Mewakili tingkat kekeringan bahan-bahan ringan mudah terbakar (seperti humus permukaan, sampah dedaunan kering, alang-alang, dan bahan ringan lain) yang biasanya menutupi lantai hutan pada kedalaman 1-2 cm.

Warna	Rentang	Deskripsi
Biru	0 - 72	Alang-alang dan dedaunan yang biasanya menutupi lantai hutan dalam kondisi basah dan sulit terbakar
Hijau	73 - 77	Alang-alang dan dedaunan yang biasanya menutupi lantai hutan dalam kondisi lembab dan cukup sulit terbakar
Kuning	78 - 82	Alang-alang dan dedaunan yang biasanya menutupi lantai hutan dalam kondisi kering dan mudah terbakar
Merah	>82	Alang-alang dan dedaunan yang biasanya menutupi lantai hutan dalam kondisi sangat kering dan sangat mudah terbakar

Fire Weather Index (FWI)

- FWI menunjukan besarnya intensitas api jika terjadi kebakaran hutan.
- Sangat dipengaruhi nilai ISI dan BUI

Warna	Rentang	Deskripsi
Biru	0 - 1	Intensitas api pada kategori rendah. Api mudah dikendalikan, cenderung akan padam dengan sendirinya.
Hijau	2 - 6	Intensitas api pada kategori sedang. Api relatif masih cukup mudah dikendalikan.
Kuning	7 - 13	Intensitas api pada kategori tinggi. Api sulit dikendalikan.
Merah	>13	Intensitas api pada kategori sangat tinggi. Api sangat sulit dikendalikan.

POTENSI HUJAN

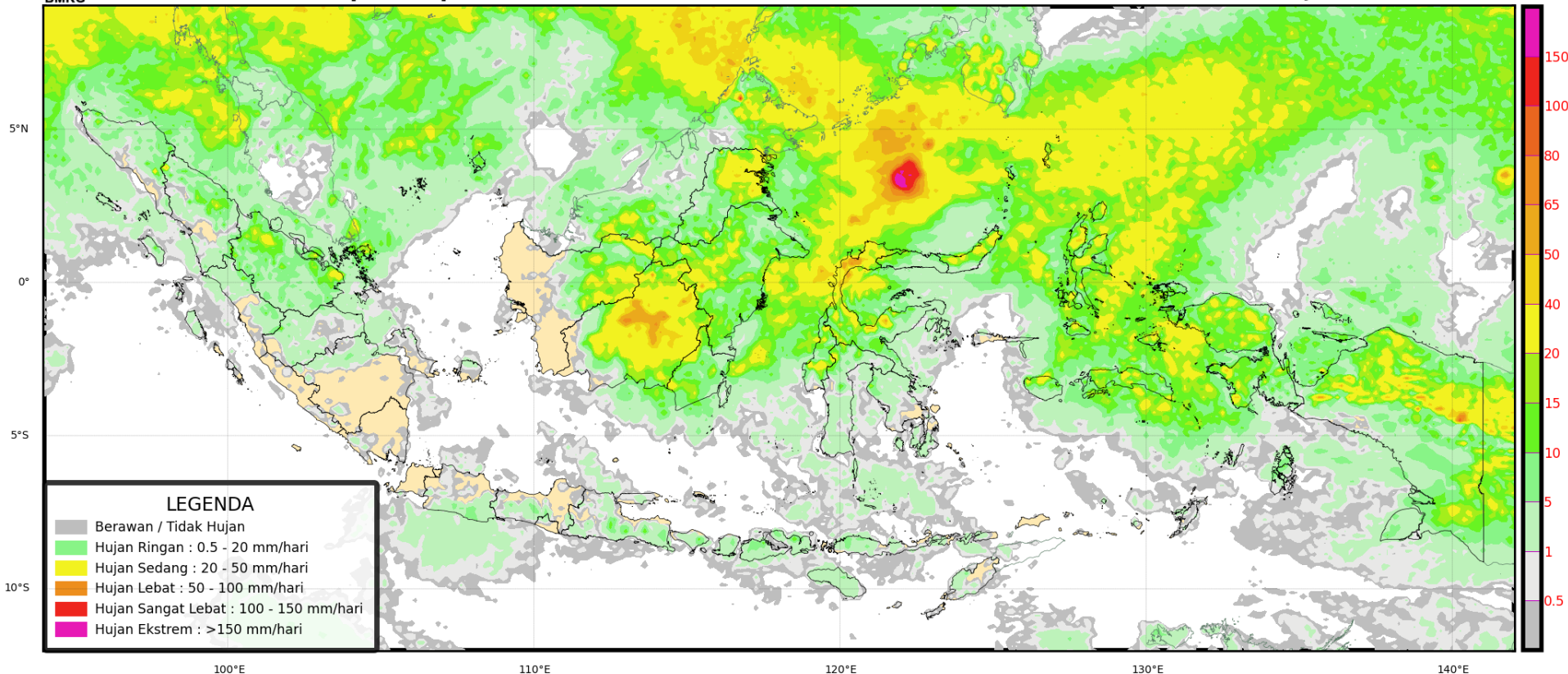


Prediksi Curah Hujan Harian

Referensi Model : IFS 0.125 [+0~+24]

Data Awal: Jum 18 Oktober 2024 00 UTC ^(mm/hari)

Berlaku: **Jumat 18 Oktober 2024**



POTENSI HUJAN

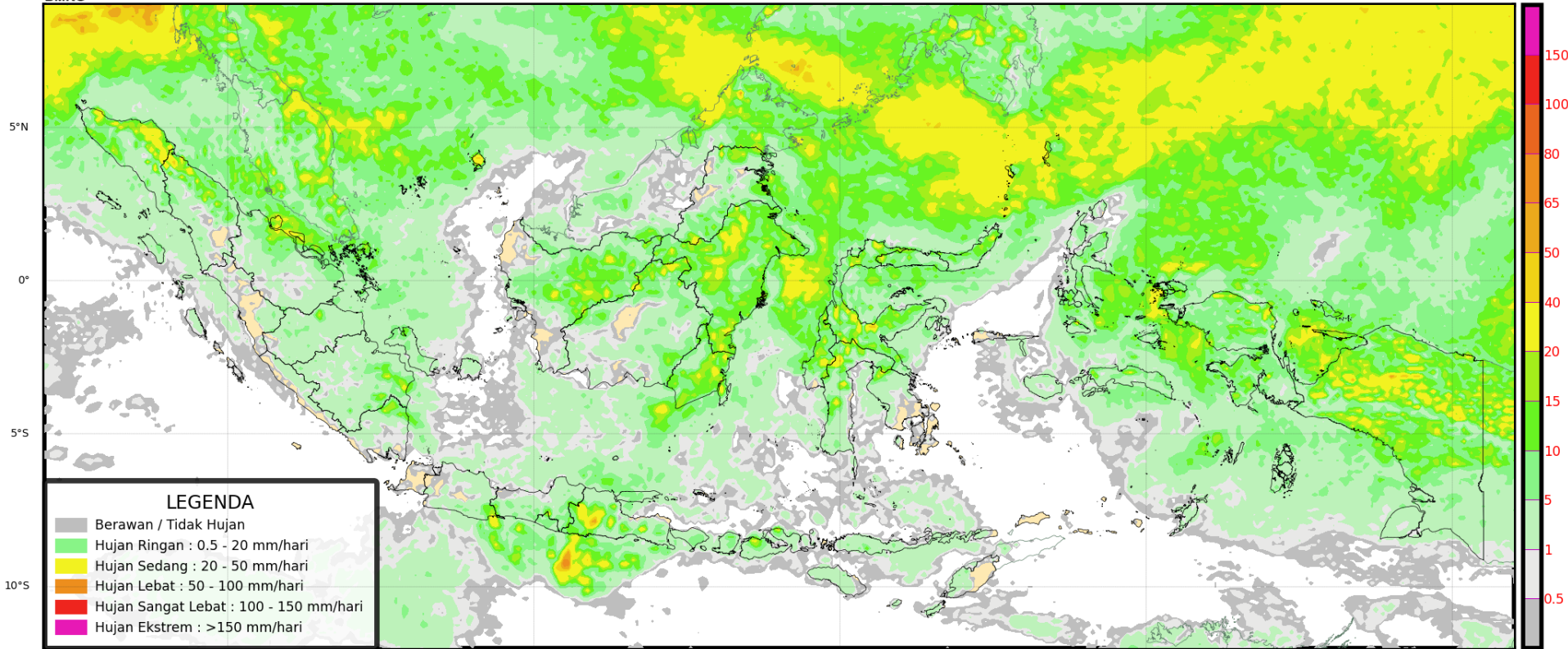


Prediksi Curah Hujan Harian

Referensi Model : IFS 0.125 [+24~+48]

Data Awal: Jum 18 Oktober 2024 00 UTC ^(mm/hari)

Berlaku: Sabtu 19 Oktober 2024



POTENSI HUJAN

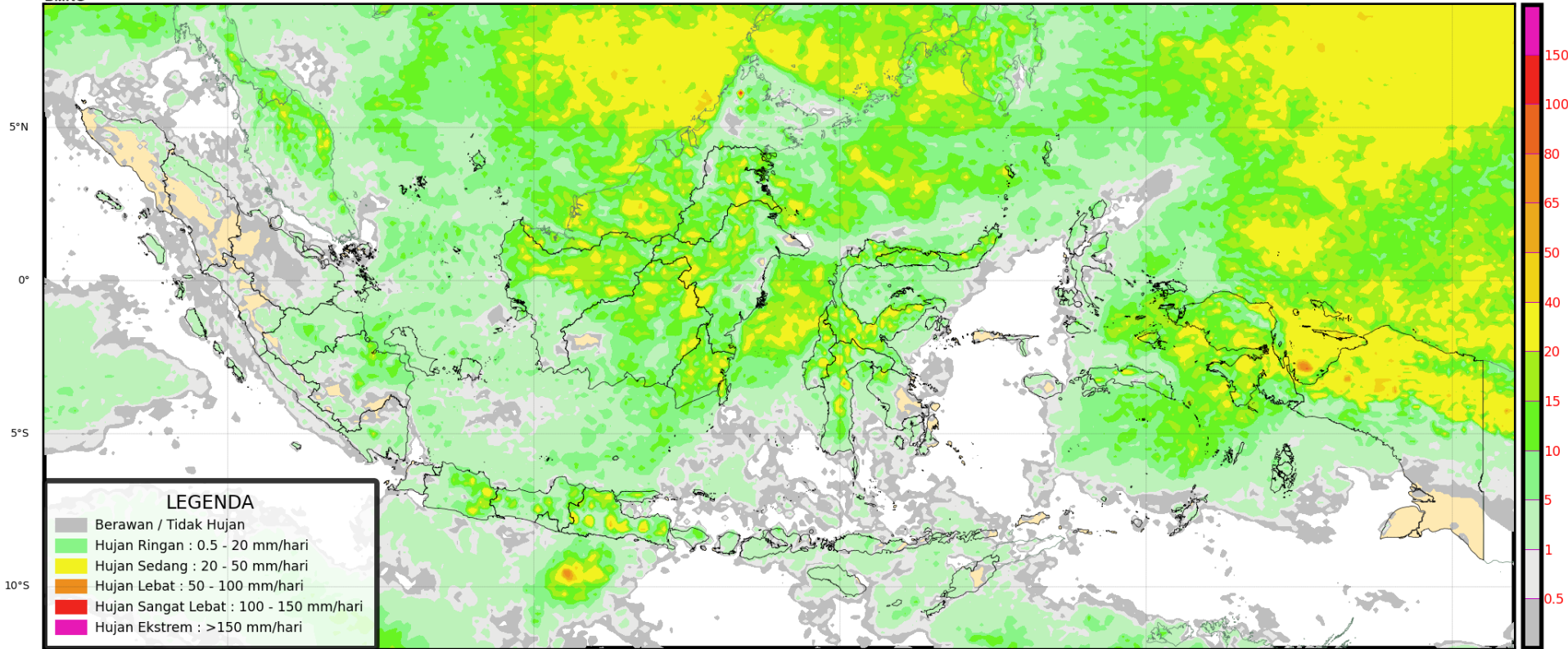


Prediksi Curah Hujan Harian

Referensi Model : IFS 0.125 [+48~+72]

Data Awal: Jum 18 Oktober 2024 00 UTC ^(mm/hari)

Berlaku: Minggu 20 Oktober 2024



PRAKIRAAN CUACA KALIMANTAN TENGAH ESOK HARI



PRAKIRAAN BERBASIS DAMPAK HUJAN LEBAT WILAYAH KALIMANTAN TENGAH

Valid ; 18 Oktober 2024 Pkl. 07.00 WIB s/d 19 Oktober 2024 Pkl. 07.00 WIB

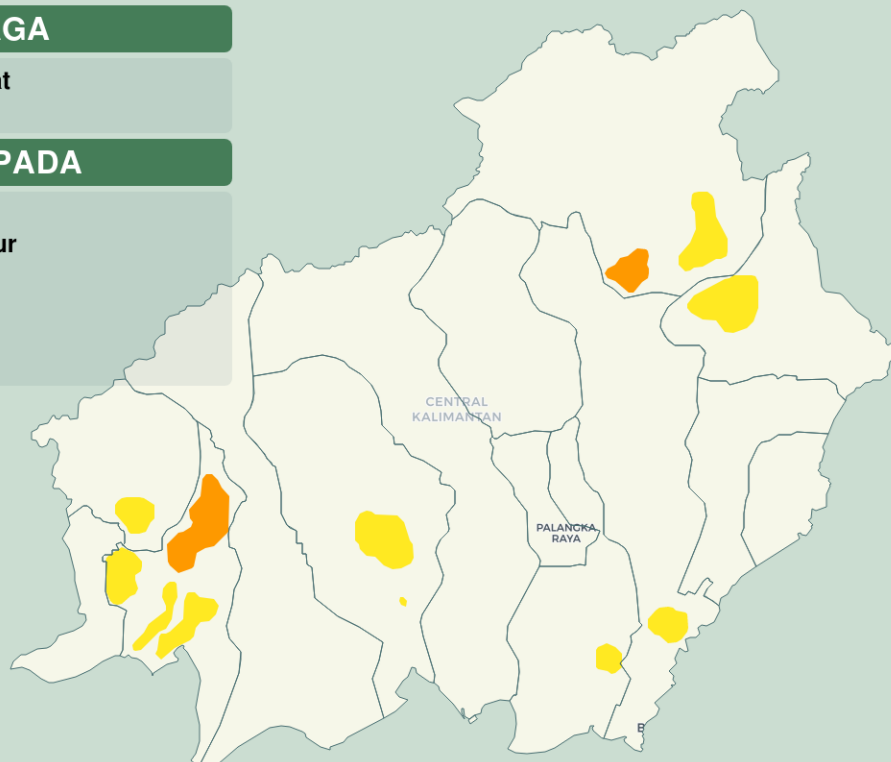
SIAGA

- Kotawaringin Barat
- Murung Raya

WASPADA

- Sukamara
- Kotawaringin Timur
- Barito Utara
- Pulang Pisau
- Kapuas
- Lamandau

Update : 18 Oktober 2024



Kategori

- AWAS
- SIAGA
- WASPADA

DAMPAK

- Jembatan yang rendah tidak dapat dilintasi.
- Terjadi longsor, guguran bebatuan atau erosi tanah dalam skala menengah.
- Volume aliran sungai meningkat/banjir.
- Aliran banjir berbahaya dan mengganggu aktivitas masyarakat dalam skala menengah.

YANG HARUS DILAKUKAN

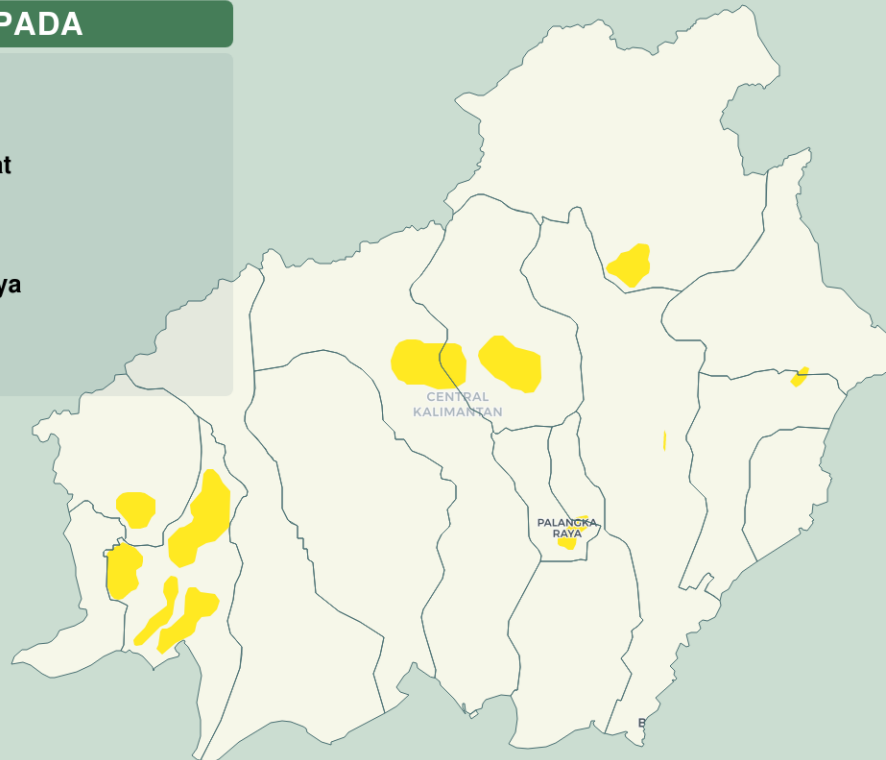
- Berhati-hati jika beraktivitas di luar rumah.
- Memperbarui informasi melalui media massa maupun media sosial.
- Mencari informasi melalui pihak-pihak terkait kebencanaan.
- Tidak beraktivitas di luar rumah jika tidak mendesak.
- Berkoordinasi dengan pihak-pihak terkait kebencanaan.

PRAKIRAAN BERBASIS DAMPAK HUJAN LEBAT WILAYAH KALIMANTAN TENGAH

Valid ; 19 Oktober 2024 Pkl. 07.00 WIB s/d 20 Oktober 2024 Pkl. 07.00 WIB

WASPADA

- Barito Utara
- Barito Selatan
- Lamandau
- Kotawaringin Barat
- Sukamara
- Katingan
- Gunung Mas
- Kota Palangka Raya
- Pulang Pisau
- Kapuas
- Murung Raya



Update : 18 Oktober 2024

Kategori

- AWAS
- SIAGA
- WASPADA

DAMPAK

- Jembatan yang rendah tidak dapat dilintasi.
- Terjadi longsor, guguran bebatuan atau erosi tanah dalam skala menengah.
- Volume aliran sungai meningkat/banjir.
- Aliran banjir berbahaya dan mengganggu aktivitas masyarakat dalam skala menengah.

YANG HARUS DILAKUKAN

- Berhati-hati jika beraktivitas di luar rumah.
- Memperbarui informasi melalui media massa maupun media sosial.
- Mencari informasi melalui pihak-pihak terkait kebencanaan.
- Tidak beraktivitas di luar rumah jika tidak mendesak.
- Berkoordinasi dengan pihak-pihak terkait kebencanaan.



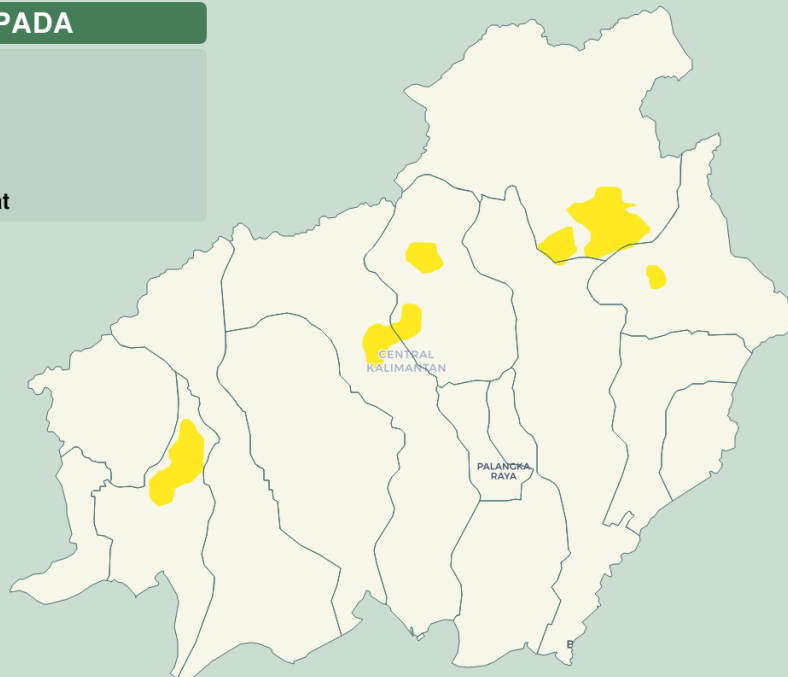
PRAKIRAAN BERBASIS DAMPAK HUJAN LEBAT WILAYAH KALIMANTAN TENGAH

Valid ; 20 Oktober 2024 Pkl. 07.00 WIB s/d 21 Oktober 2024 Pkl. 07.00 WIB

WASPADA

- Gunung Mas
- Barito Utara
- Katingan
- Murung Raya
- Kapuas
- Kotawaringin Barat

Update : 18 Oktober 2024



Kategori

- AWAS
- SIAGA
- WASPADA

DAMPAK

- Jembatan yang rendah tidak dapat dilintasi.
- Terjadi longsor, guguran bebatuan atau erosi tanah dalam skala menengah.
- Volume aliran sungai meningkat/banjir.
- Aliran banjir berbahaya dan mengganggu aktivitas masyarakat dalam skala menengah.

YANG HARUS DILAKUKAN

- Berhati-hati jika beraktivitas di luar rumah.
- Memperbarui informasi melalui media massa maupun media sosial.
- Mencari informasi melalui pihak-pihak terkait kebencanaan.
- Tidak beraktivitas di luar rumah jika tidak mendesak.
- Berkoordinasi dengan pihak-pihak terkait kebencanaan.

TERIMA KASIH

Koordinator Kalimantan Tengah - Stasiun Meteorologi Palangka Raya

Kantor Administrasi : Jl. A Donis Samad – Palangka Raya

**Kantor Operasional : Jl. A Donis Samad (samping Tower ATC Bandara) –
Palangka Raya**

Hp/Whatsapp. 0821-5409-6727

Email : bmgkalteng@yahoo.co.id

Instagram: bmgkalteng

Informasi BMKG Kalteng saat ini sudah tersedia di website :

<http://kalteng.bmkg.go.id/home/>