

KONDISI CUACA DAN HOTSPOT DI KALIMANTAN TENGAH

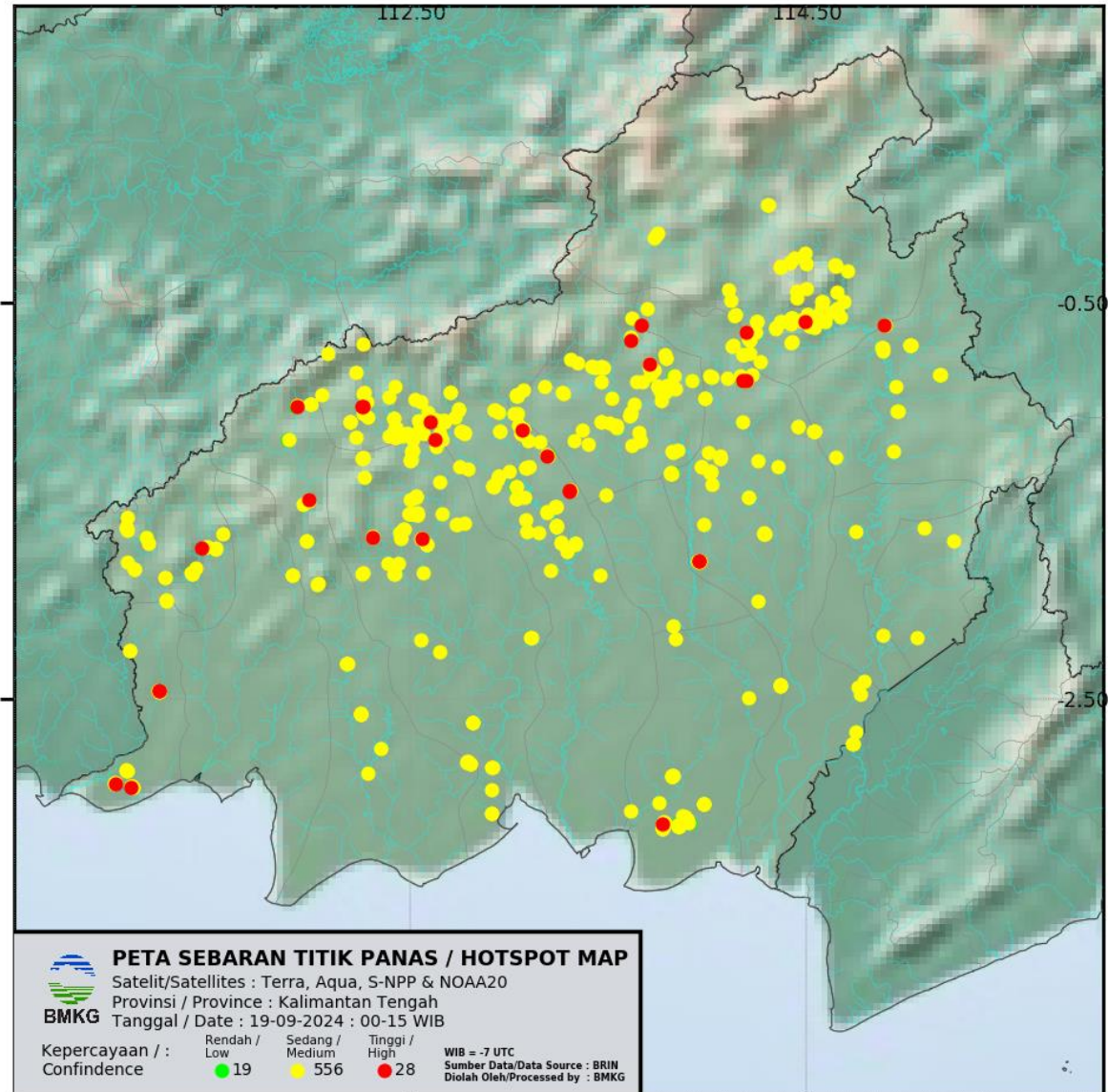
18 SEPTEMBER 2024
UPDATE JAM 15.00 WIB

BADAN METEOROLOGI KLIMATOLOGI DAN GEOFISIKA
STASIUN METEOROLOGI TJILIK RIWUT PALANGKA RAYA

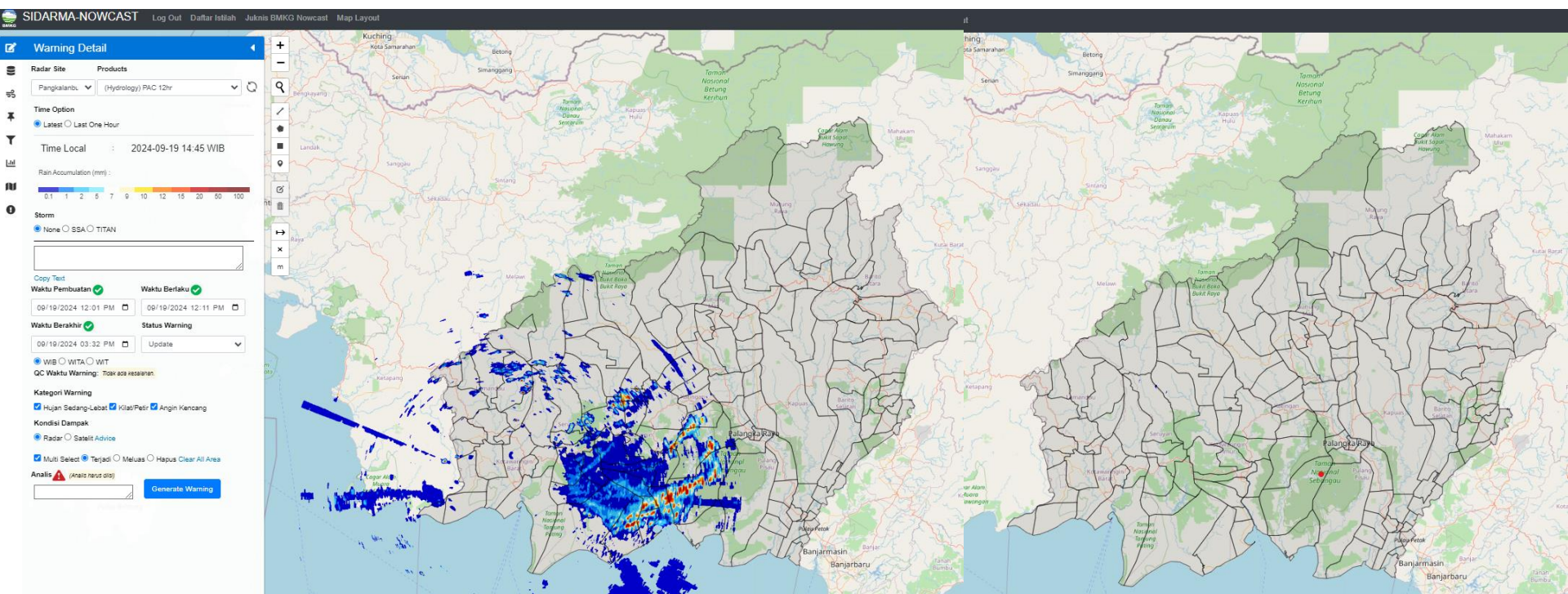
AKUMULASI HOTSPOT DI KALIMANTAN TENGAH

TANGGAL 19 SEPTEMBER 2024

603 TITIK



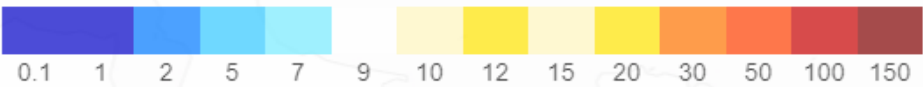
CITRA RADAR AKUMULASI HUJAN (PAC) 12 JAM TERAKHIR



Radar cuaca Pangkalan Bun

Radar cuaca Palangka Raya

Rain Accumulation (mm) :



CITRA RADAR KALIMANTAN TENGAH
PUKUL 15.00 WIB

BKMG

SIDARMA-NOWCAST

Log OutDaftar IstilahJul

Warning Detail

Radar SiteProducts

Pangkalanbu(Standard) CMAX dBZ

Time Option

Latest

Last One Hour

Time Local : 2024-09-19 14:45 WIB

Radar Reflectivity (dBZ) :

510152025303540455055606570

Storm

None

SSA

TITAN

Copy Text

Waktu Pembuatan

09/19/2024 12:01 PM

Waktu Berlaku

09/19/2024 12:11 PM

Waktu Berakhir

09/19/2024 03:32 PM

Status Warning

Update

WIB

WITA

WIT

QC Waktu Warning: Tidak ada kesalahan.

Kategori Warning

Hujan Sedang-Lebat

Kilat/Petir

Angin Kencang

Kondisi Dampak

Radar

Satelit Advice

Multi Select

Terjadi

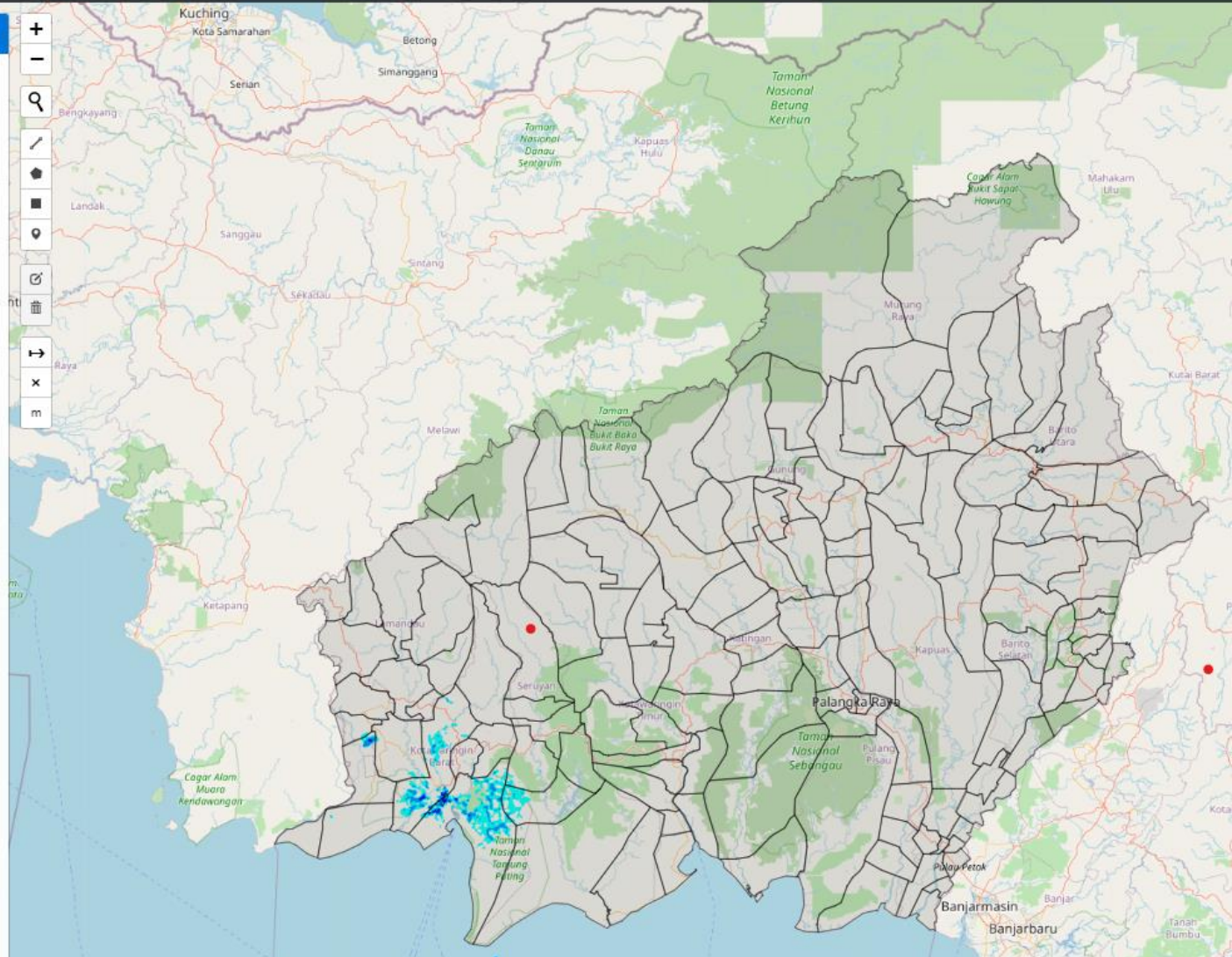
Meluas

Hapus

Clear All Area

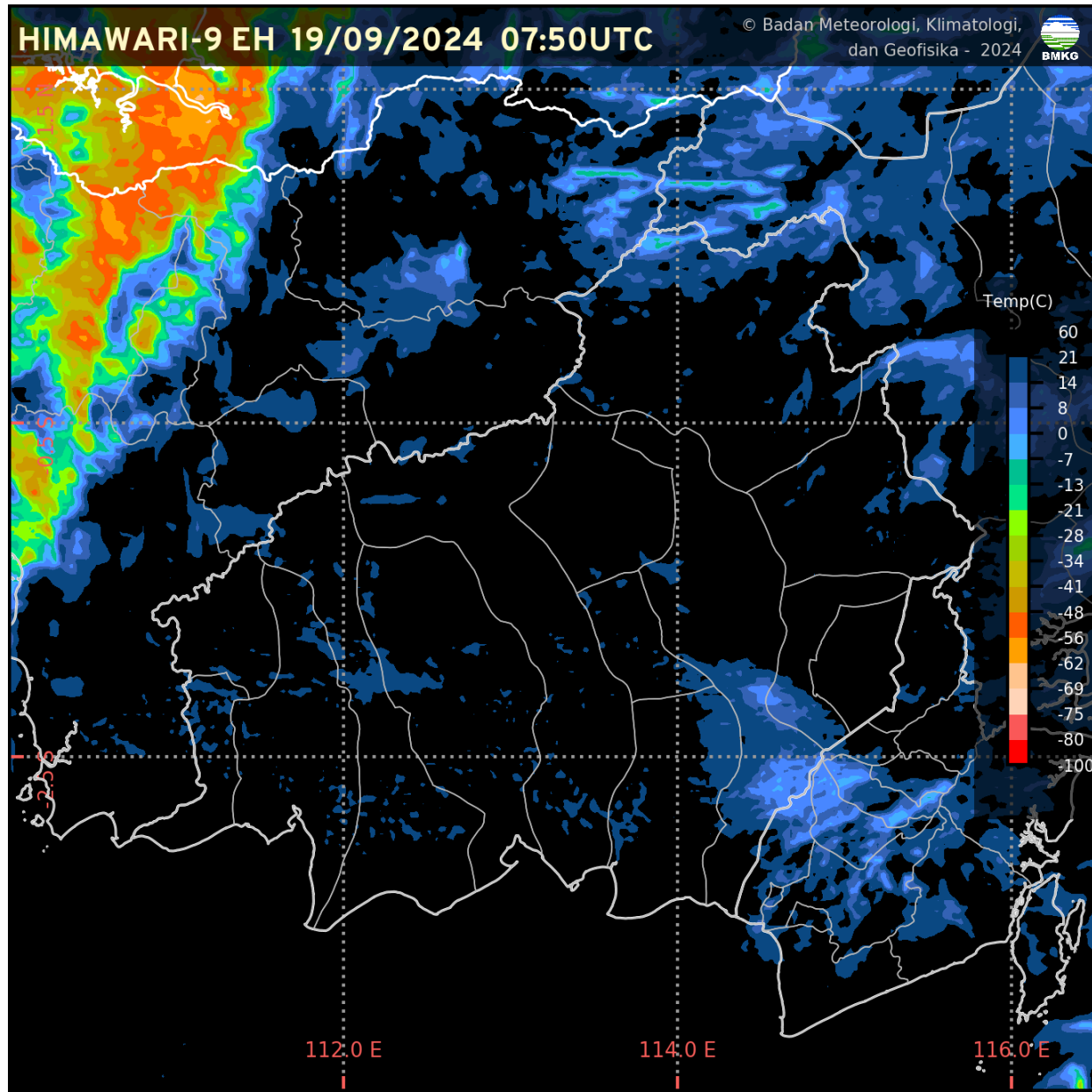
Analisis (Analisa harus diisi)

Generate Warning



CITRA SATELIT KALIMANTAN TENGAH

PUKUL 15.20 WIB

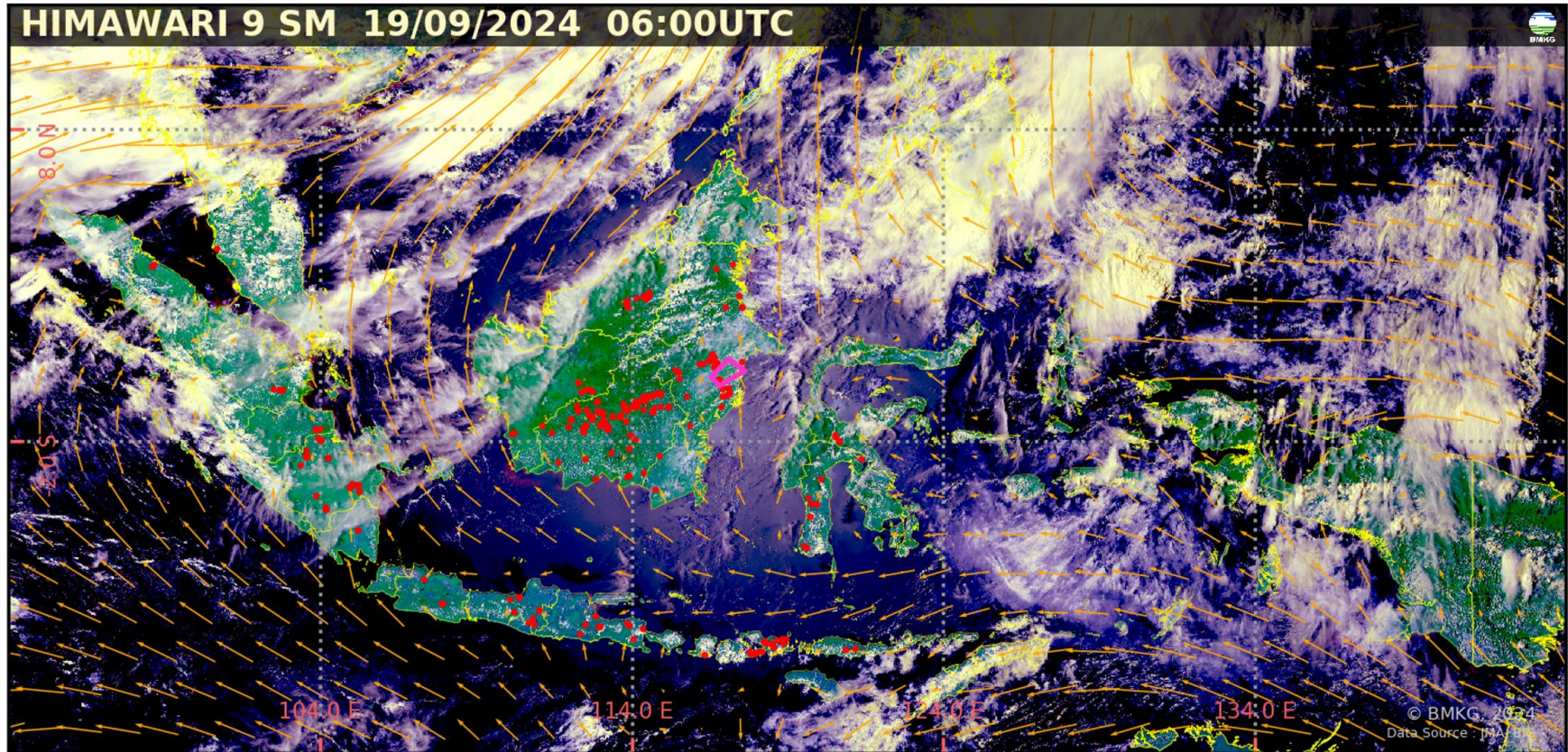


CURAH HUJAN HARIAN UPT BMKG KALIMANTAN TENGAH

CURAH HUJAN HARIAN UPT BMKG PROVINSI KALIMANTAN TENGAH					
BULAN SEPTEMBER 2024					
TGL	PALANGKA RAYA	PANGKALAN BUN	SAMPIT	BUNTOK	MUARA TEWEH
1	31.2	0.8	2.8	0.6	0.7
2	15.0	0.0	4.9	0.0	0.1
3	0.0	0.0	2.0	0.0	0.0
4	0.0	0.0	0.0	0.0	15.3
5	1.0	0.0	0.0	43.5	12.9
6	15.6	3.0	18.9	20.5	8.0
7	TTU	1.5	0.1	3.0	0.0
8	0.0	TTU	1.3	0.0	0.0
9	46.0	34.1	10.9	0.0	28.3
10	16.4	24.2	16.8	134.6	8.6
11	0.0	0.0	0.3	0.0	0.0
12	0.0	0.0	TTU	0.0	0.0
13	0.0	0.0	0.0	0.0	0.0
14	0.0	0.0	0.0	0.0	0.0
15	0.0	0.0	0.0	0.0	0.0
16	0.0	0.0	0.0	0.0	0.0
17	0.0	0.0	0.0	0.0	0.0
18	0.0	0.0	0.0	0.0	0.0
19	0.0	0.0	0.0	0.0	0.0
20					
21					
22					
23					
24					
25					
26					
27					
28					
29					
30					
31					
JUMLAH	125.2	63.6	58	202.2	73.9

CITRA SEBARAN ASAP WILAYAH INDONESIA

19 SEPTEMBER 2024 PUKUL 13.00 WIB




- Terdeteksi asap di wilayah **Kalimantan Timur**.
- Asap bergerak ke arah **Timur Laut**.
- Arah angin di Indonesia pada umumnya bertiup dari **Timur – Tenggara ke Barat Laut – Utara**.

Legenda :

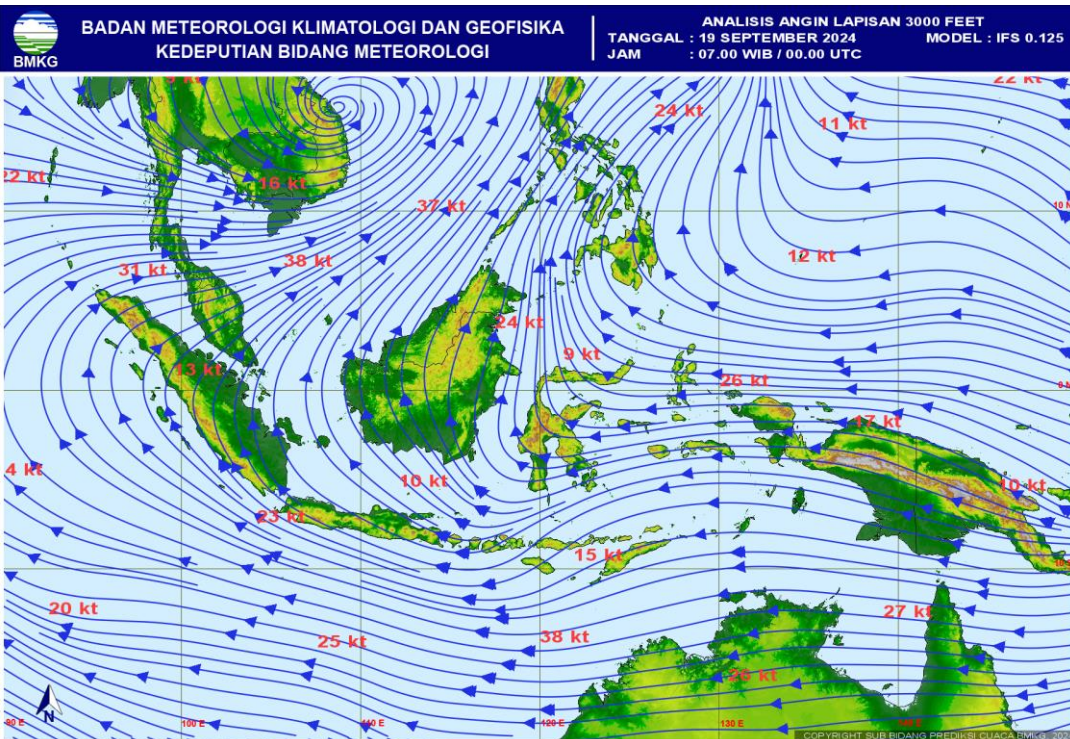
Arah dan kec. angin

- 5 knots
- 10 knots
- 15 knots
- 20 knots

 wilayah sebaran asap

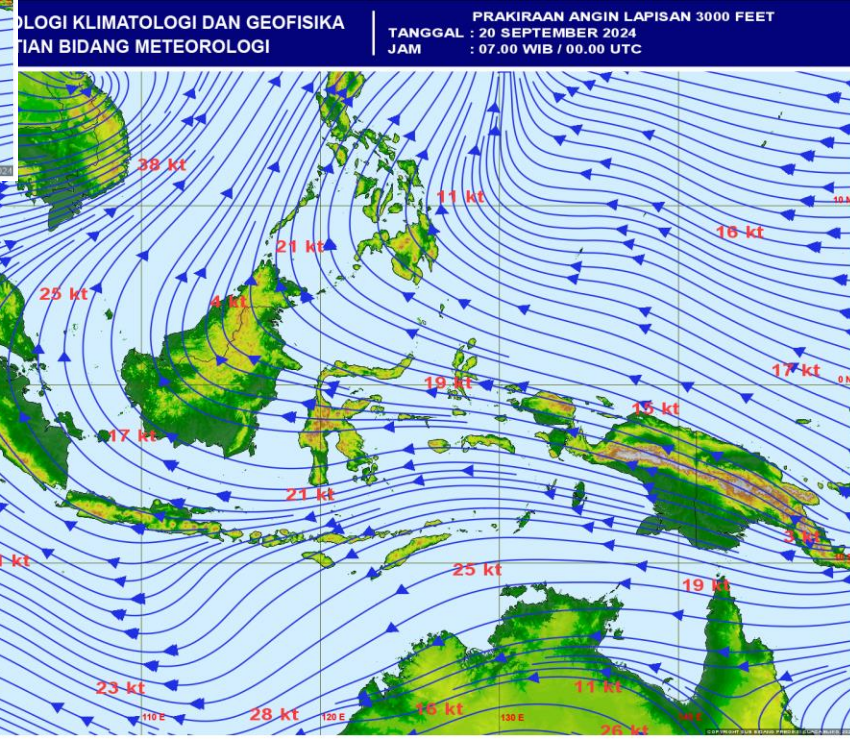
 Titik Panas
(Geohotspot)

ANALISIS DAN PRAKIRAAN ANGIN

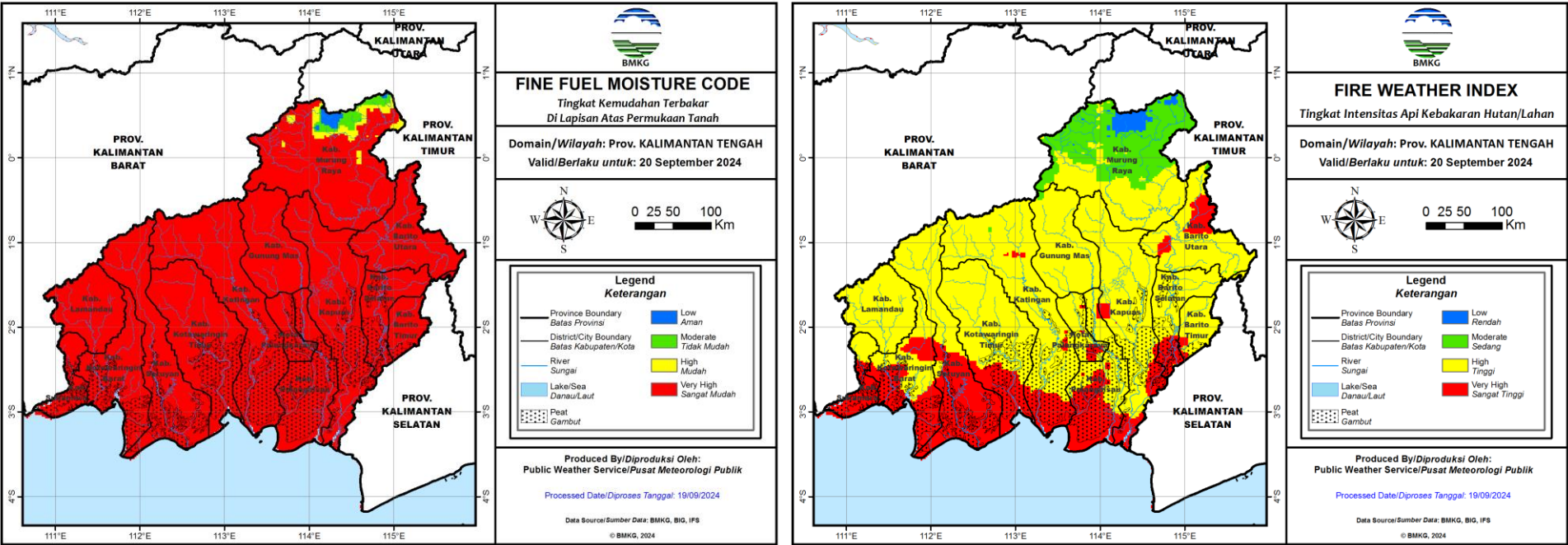


← ANALISIS ANGIN
JAM 07.00 WIB

PRAKIRAAN ANGIN
ESOK HARI →



POTENSI KEMUDAHAN TERJADINYA
KEBAKARAN HUTAN DAN LAHAN (FFMC DAN FWI)
ESOK HARI



Fine Fuel Moisture Code (FFMC)

- FFMC menunjukkan tingkat potensi kemudahan terjadinya kebakaran ditinjau dari parameter cuaca pada bahan-bahan ringan mudah terbakar di lapisan atas permukaan tanah.
- Mewakili tingkat kekeringan bahan-bahan ringan mudah terbakar (seperti humus permukaan, sampah dedaunan kering, alang-alang, dan bahan ringan lain) yang biasanya menutupi lantai hutan pada kedalaman 1-2 cm.

Warna	Rentang	Deskripsi
Biru	0 - 72	Alang-alang dan dedaunan yang biasanya menutupi lantai hutan dalam kondisi basah dan sulit terbakar
Hijau	73 - 77	Alang-alang dan dedaunan yang biasanya menutupi lantai hutan dalam kondisi lembab dan cukup sulit terbakar
Kuning	78 - 82	Alang-alang dan dedaunan yang biasanya menutupi lantai hutan dalam kondisi kering dan mudah terbakar
Merah	>82	Alang-alang dan dedaunan yang biasanya menutupi lantai hutan dalam kondisi sangat kering dan sangat mudah terbakar

Fire Weather Index (FWI)

- FWI menunjukan besarnya intensitas api jika terjadi kebakaran hutan.
- Sangat dipengaruhi nilai ISI dan BUI

Warna	Rentang	Deskripsi
Biru	0 - 1	Intensitas api pada kategori rendah. Api mudah dikendalikan, cenderung akan padam dengan sendirinya.
Hijau	2 - 6	Intensitas api pada kategori sedang. Api relatif masih cukup mudah dikendalikan.
Kuning	7 - 13	Intensitas api pada kategori tinggi. Api sulit dikendalikan.
Merah	>13	Intensitas api pada kategori sangat tinggi. Api sangat sulit dikendalikan.

POTENSI HUJAN

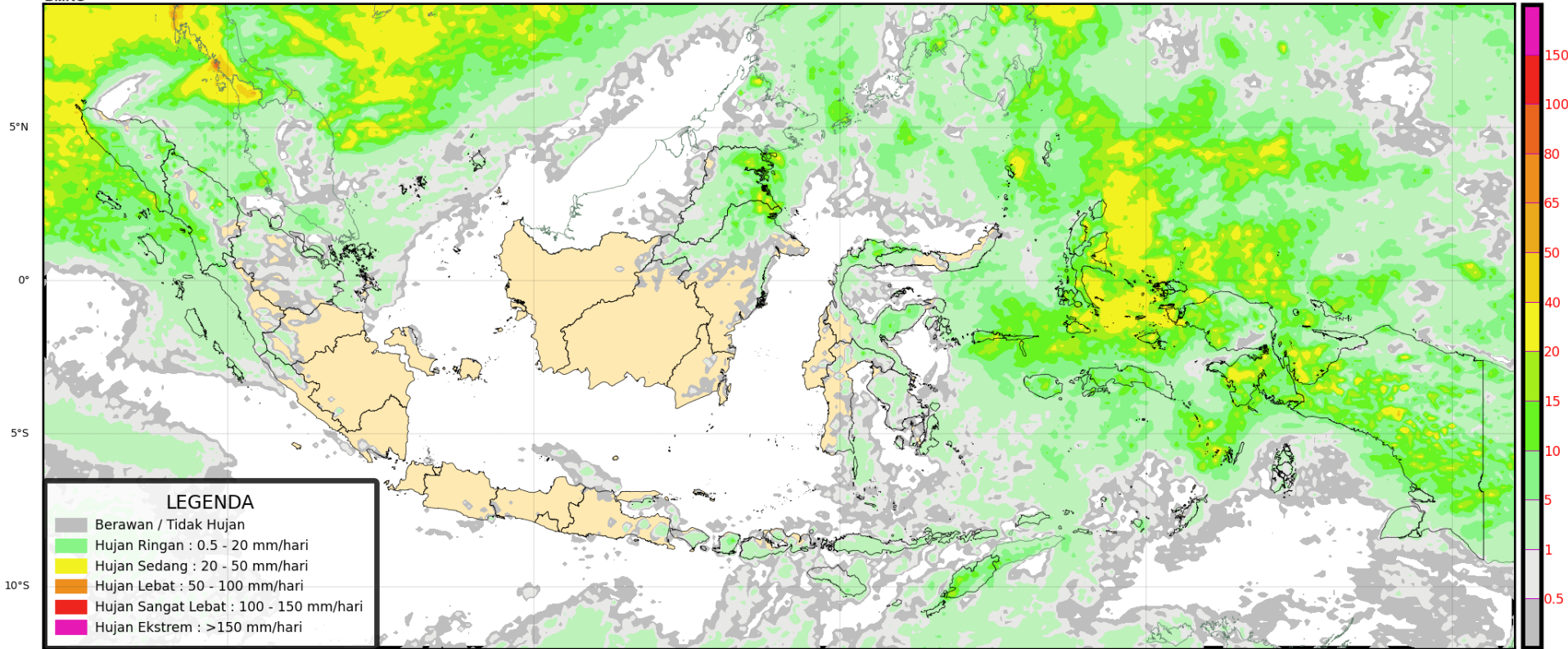


Prediksi Curah Hujan Harian

Referensi Model : IFS 0.125 [+0~+24]

Data Awal: Kam 19 September 2024 00 UTC ^(mm/hari)

Berlaku: Kamis 19 September 2024



POTENSI HUJAN

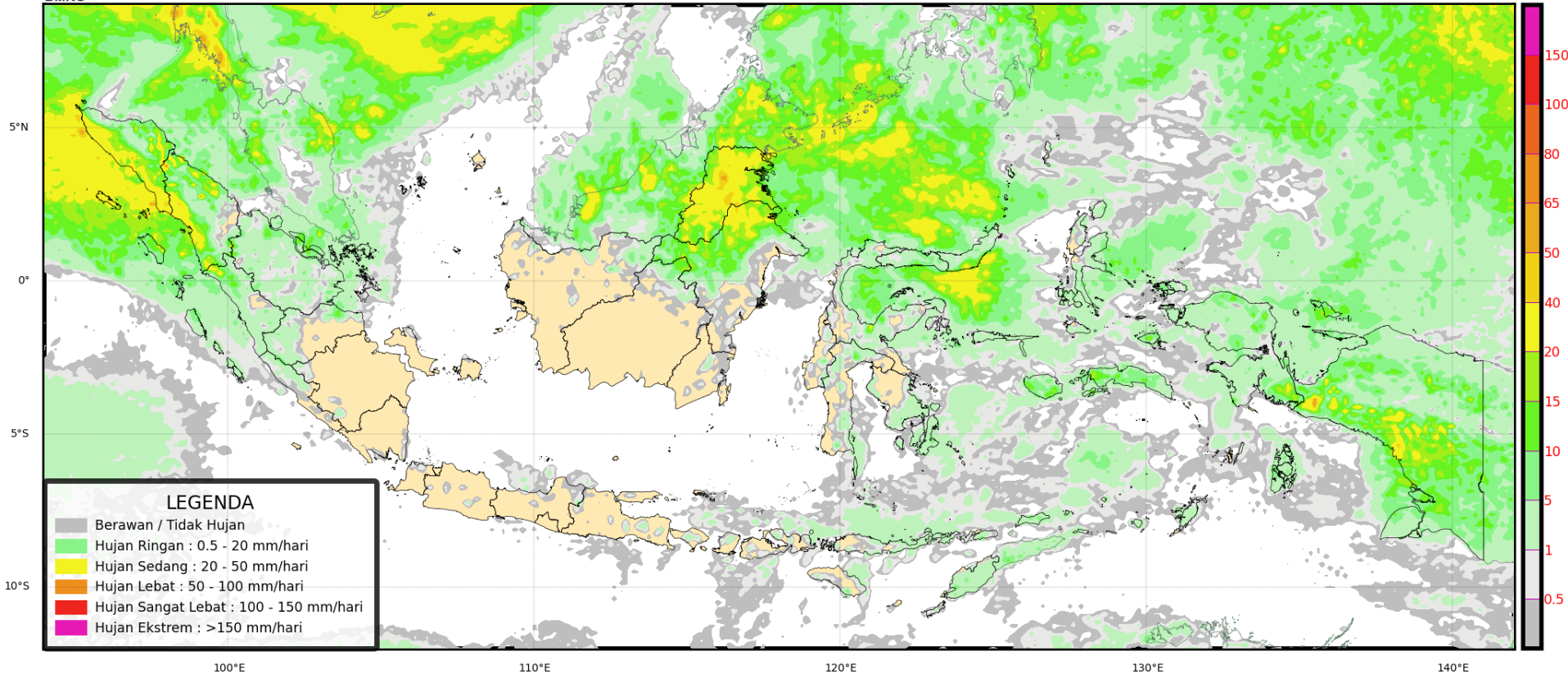


Prediksi Curah Hujan Harian

Referensi Model : IFS 0.125 [+24~+48]

Data Awal: Kam 19 September 2024 00 UTC ^(mm/hari)

Berlaku: **Jumat 20 September 2024**



POTENSI HUJAN

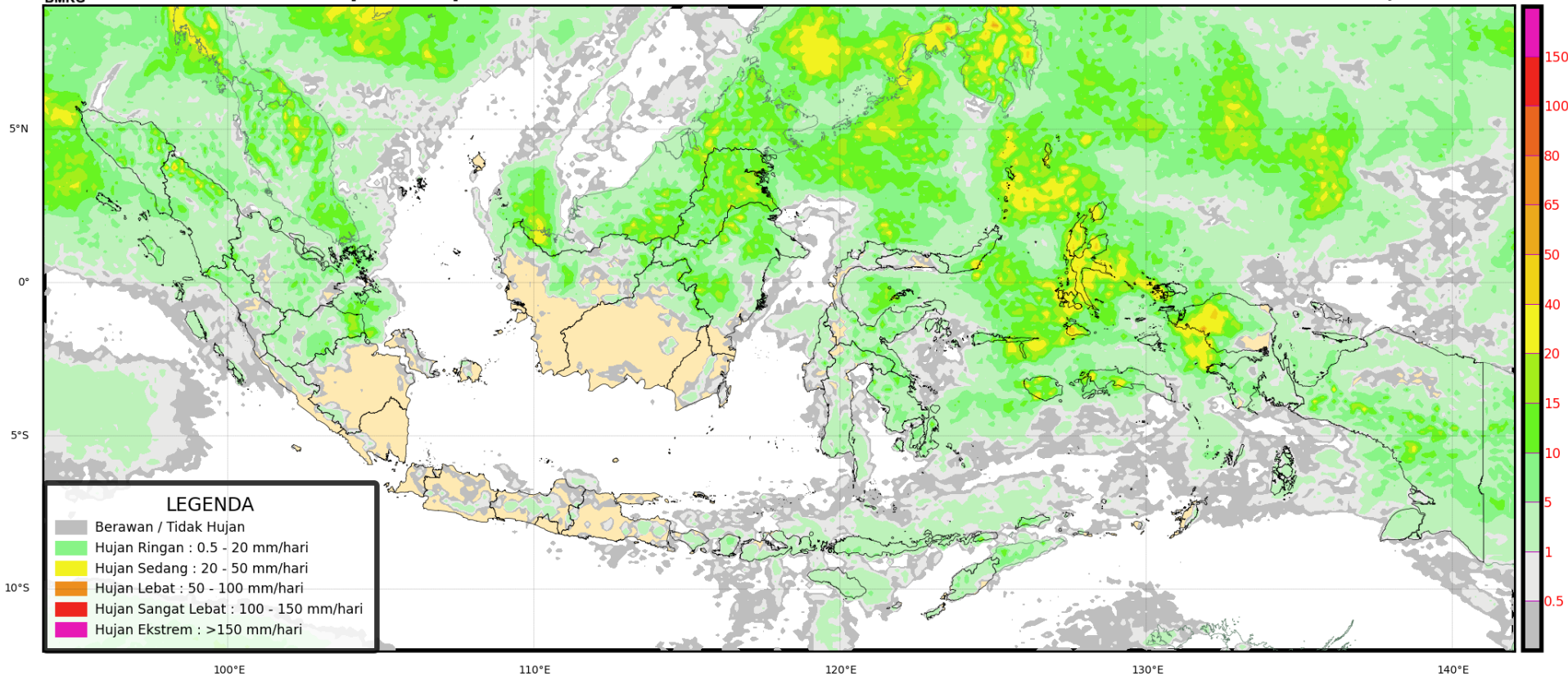


Prediksi Curah Hujan Harian

Referensi Model : IFS 0.125 [+48~+72]

Data Awal: Kam 19 September 2024 00 UTC ^(mm/hari)

Berlaku: Sabtu 21 September 2024



BADAN METEOROLOGI KLIMATOLOGI DAN GEOFISIKA

STASIUN METEOROLOGI KELAS I TJILIK RIWUT

Publikasi : Kamis, 18 September 2024 pukul 07.34 WIB

PRAKIRAAN CUACA

KALIMANTAN TENGAH

Jumat 20 September 2024

LOKASI	CUACA				SUHU	ANGIN	KELEMBABAN
	Pagi	Siang	Malam	Dinilai			
TAMIAN LAYANG					25 – 34 °C	10 km/h	51 – 89
SUKAMARA					25 – 33 °C	13 km/h	61 – 98
SAMPIT					25 – 34 °C	15 km/h	49 – 96
PURUK CAHU					24 – 35 °C	11 km/h	48 – 91
PULANG PISAU					24 – 34 °C	9 km/h	49 – 95
PANGKALAN BUN					24 – 34 °C	11 km/h	53 – 97
PALANGKA RAYA					24 – 34 °C	7 km/h	48 – 98
NANGA BULIK					24 – 33 °C	9 km/h	53 – 97
MUARA TEWEH					24 – 35 °C	9 km/h	48 – 93
KUALA PEMBUANG					26 – 32 °C	18 km/h	69 – 89
KUALA KURUN					25 – 34 °C	8 km/h	48 – 93
KUALA KAPUAS					24 – 34 °C	14 km/h	47 – 94
KASONGAN					25 – 35 °C	9 km/h	47 – 94
BUNTOK					25 – 34 °C	8 km/h	51 – 89

LEGENDA

Peringatan Dini :

Waspada potensi hujan lokal dengan durasi singkat yang dapat disertai petir/kilat dan angin kencang di wilayah Kalimantan Tengah.

@bmkgkalteng www.kalteng.bmkg.go.id 0821-5409-6727 / 0821-5612-3420 BerAKHLAK

TERIMA KASIH

Koordinator Kalimantan Tengah - Stasiun Meteorologi Palangka Raya

Kantor Administrasi : Jl. A Donis Samad – Palangka Raya

**Kantor Operasional : Jl. A Donis Samad (samping Tower ATC Bandara) –
Palangka Raya**

Hp/Whatsapp. 0821-5409-6727

Email : bmgkalteng@yahoo.co.id

Instagram: bmgkalteng

Informasi BMKG Kalteng saat ini sudah tersedia di website :

<http://kalteng.bmkg.go.id/home/>