

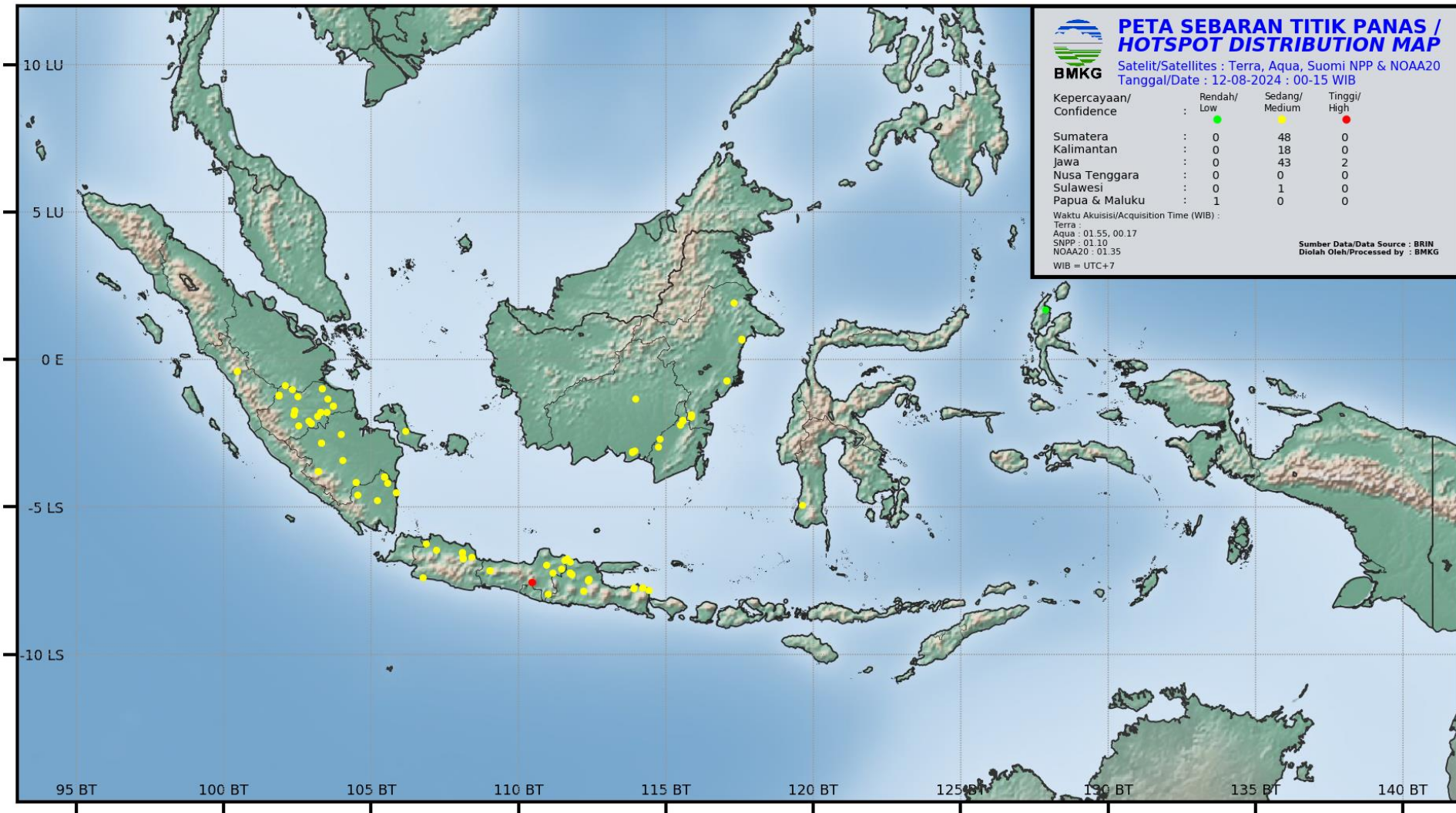
KONDISI CUACA DAN HOTSPOT DI KALIMANTAN TENGAH

12 AGUSTUS 2024
UPDATE JAM 15.00 WIB

BADAN METEOROLOGI KLIMATOLOGI DAN GEOFISIKA
STASIUN METEOROLOGI TJILIK RIWUT PALANGKA RAYA

AKUMULASI HOTSPOT DI KALIMANTAN TENGAH

TANGGAL 12 AGUSTUS 2024



[illegible]

Tingkat Kepercayaan Rendah (7) : Tingkat Kepercayaan 0 - 29 %
 Tingkat Kepercayaan Sedang (8) : Tingkat Kepercayaan 30 - 79 %
 Tingkat Kepercayaan Tinggi (9) : Tingkat Kepercayaan 80 - 100 %

Kabupaten/Kota	2024
BARITO SELATAN	0
BARITO TIMUR	0
BARITO UTARA	0
GUNUNG MAS	1
KAPUAS	0
KATINGAN	0
KOTAWARINGIN BARAT	0
KOTAWARINGIN TIMUR	0
LAMANDAU	0
MURUNG RAYA	0
PALANGKARAYA	0
PULANG PISAU	3
SERUYAN	0
SUKAMARA	0
JUMLAH	4

CITRA RADAR AKUMULASI HUJAN (PAC) 12 JAM TERAKHIR

Warning Detail

Radar Site: Pangkalanbu Products: (Hydrology) PAC 12hr

Time Option: ☒ Latest ☐ Last One Hour

Time Local: 2024-08-12 14:55 WIB

Rain Accumulation (mm):

Storm: ☒ None ☐ SSA ☐ TITAN

Copy Text

Waktu Pembuatan: 08/12/2024 03:09 PM Waktu Berlaku: 08/12/2024 03:19 PM

Waktu Berakhir: 08/12/2024 06:39 PM Status Warning: Update

QC Waktu Warning: Tidak ada kesalahan.

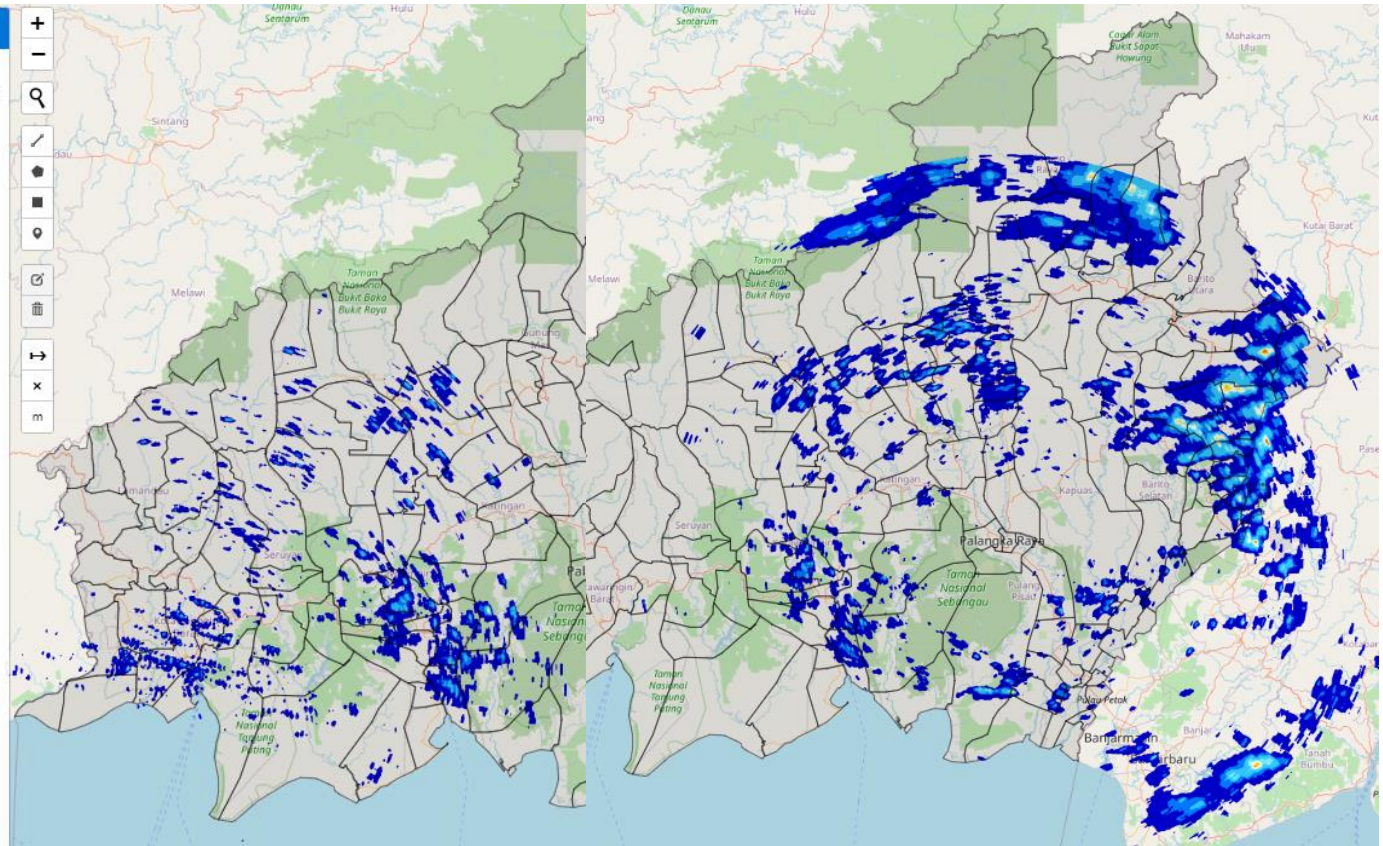
Kategori Warning: ☒ Hujan Sedang-Lebat ☒ Kilat/Petir ☒ Angin Kencang

Kondisi Dampak: ☒ Radar ☐ Satelit Advice

☒ Multi Select ☒ Terjadi ☐ Meluas ☐ Hapus Clear All Area

Analisis: (Analisa harus diisi)

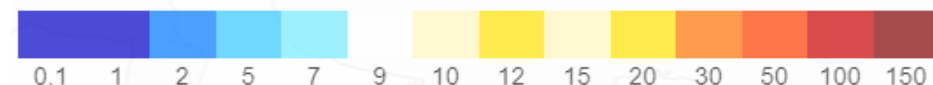
Generate Warning



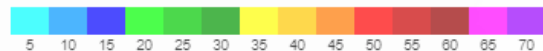
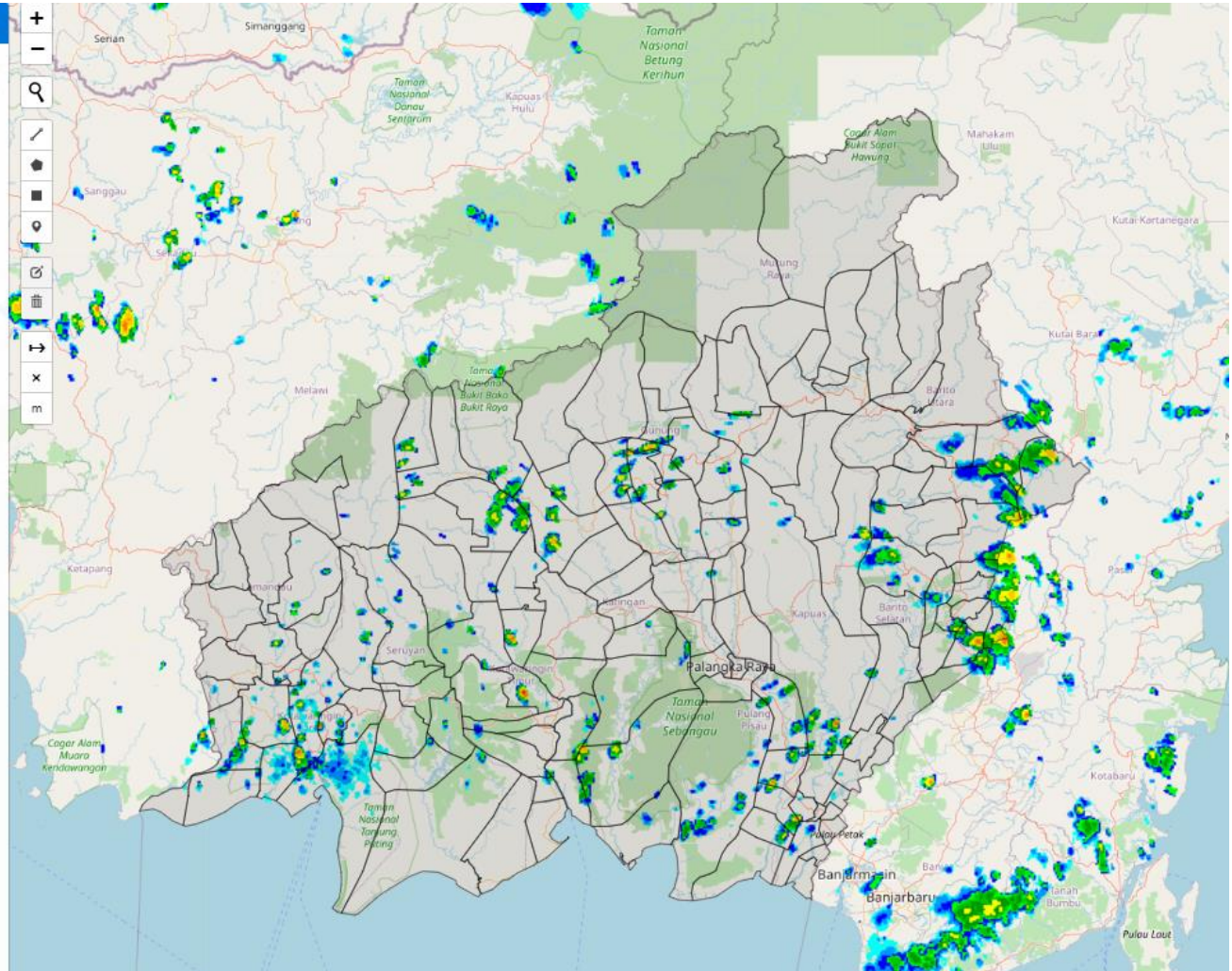
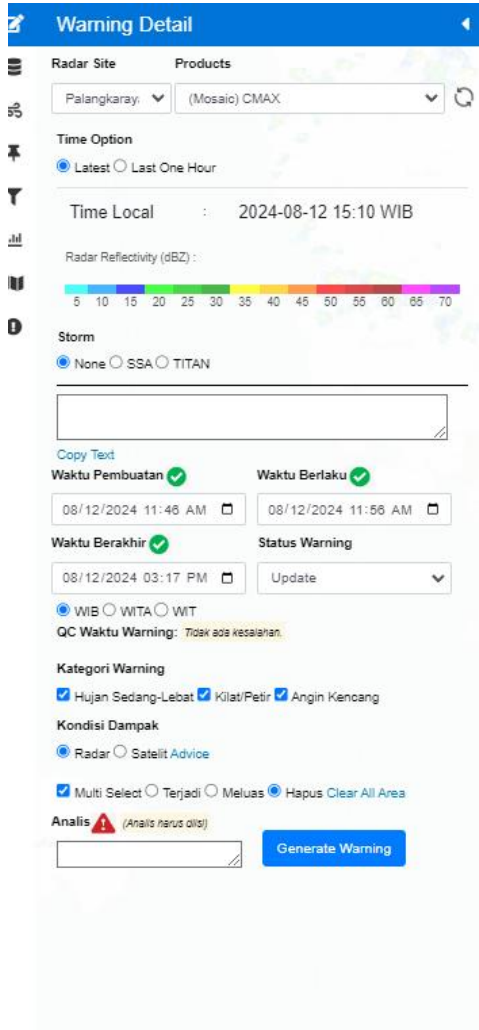
Radar cuaca Pangkalan Bun

Radar cuaca Palangka Raya

Rain Accumulation (mm) :



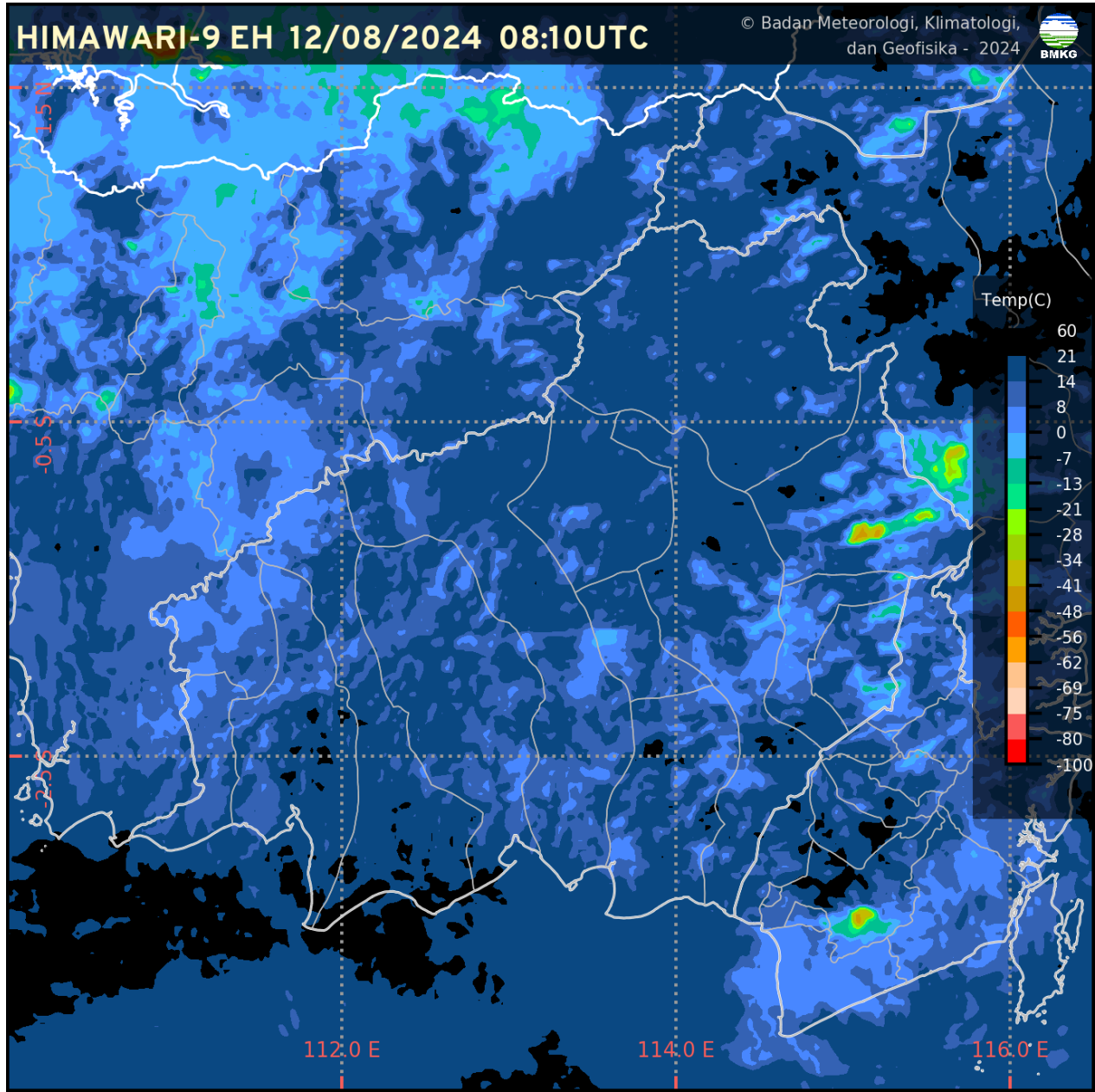
CITRA RADAR KALIMANTAN TENGAH
PUKUL 15.10 WIB



Kategori Intensitas Hujan	Nilai dBZ	mm/jam
Hujan ringan (<i>light rain</i>)	25 s/d 35	1 s/d 5
Hujan sedang (<i>moderate rain</i>)	35 s/d 45	5 s/d 10
Hujan lebat (<i>heavy rain</i>)	45 s/d 55	10 s/d 20
Hujan sangat lebat (<i>very heavy rain</i>)	>55	>20

CITRA SATELIT KALIMANTAN TENGAH

PUKUL 15.10 WIB

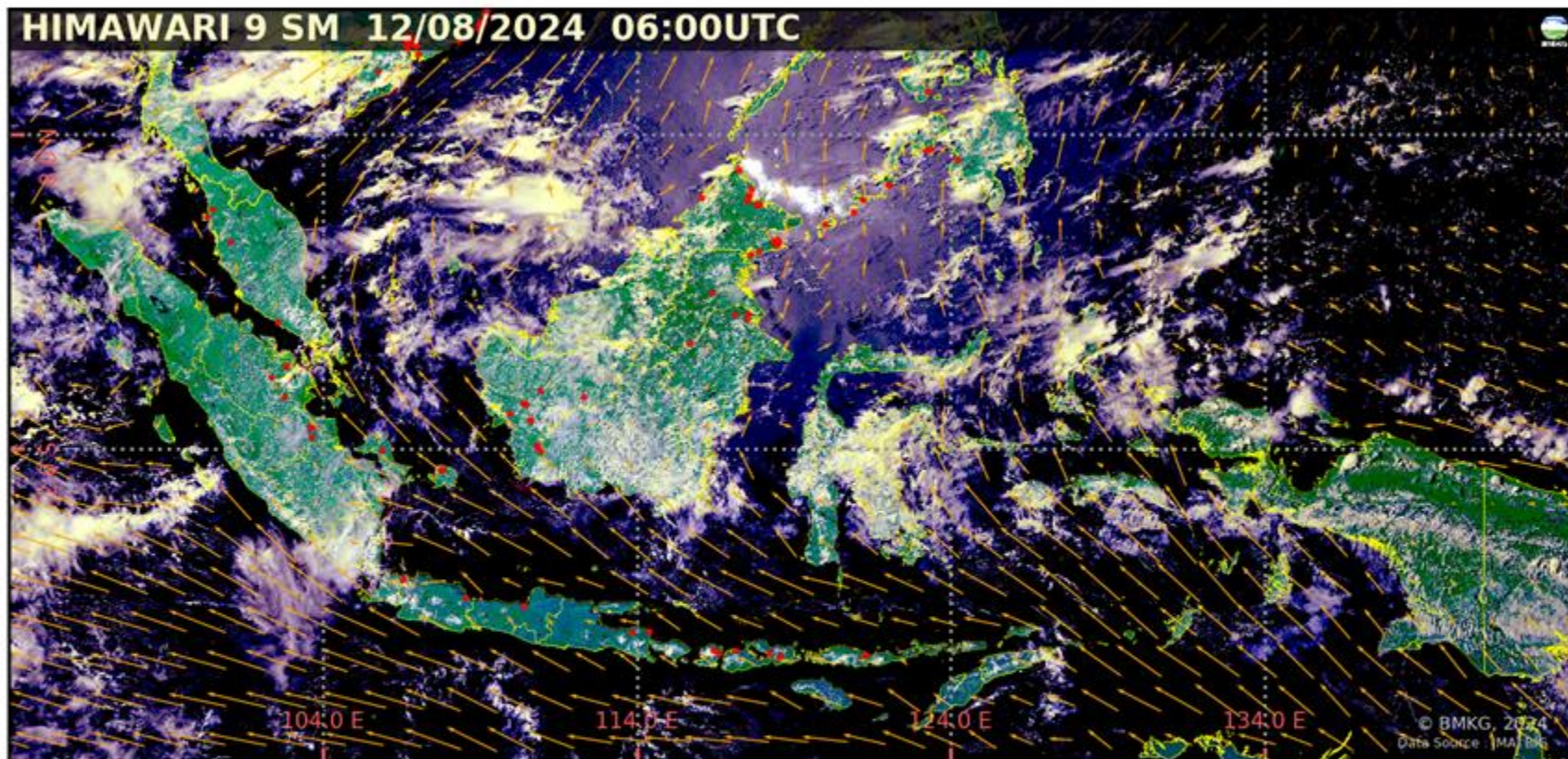


CURAH HUJAN HARIAN UPT BMKG KALIMANTAN TENGAH

CURAH HUJAN HARIAN UPT BMKG PROVINSI KALIMANTAN TENGAH BULAN AGUSTUS 2024					
TGL	PALANGKA RAYA	PANGKALAN BUN	SAMPIT	BUNTOK	MUARA TEWEH
1	0.0	0.0	TTU	0.0	0.0
2	0.0	1.2	2.0	11.3	0.0
3	0.0	1.4	5.3	0.0	0.0
4	0.0	9.5	TTU	0.0	0.0
5	0.0	0.0	0.0	0.0	0.0
6	0.0	0.0	0.0	0.0	0.0
7	TTU	0.0	0.0	0.0	0.0
8	0.4	0.0	8.2	4.2	8.5
9	6.6	0.2	1.3	2.7	0.0
10	0.4	0.2	1.1	0.0	0.0
11	0.0	0.0	0.0	5.8	6.5
12	0.0	0.0	0.0	0.0	14.0
13					
14					
15					
16					
17					
18					
19					
20					
21					
22					
23					
24					
25					
26					
27					
28					
29					
30					
31					
JUMLAH	7.4	12.5	17.9	24	29

CITRA SEBARAN ASAP WILAYAH INDONESIA

12 AGUSTUS 2024 PUKUL 13.00 WIB




- Tidak terdeteksi asap di wilayah Indonesia.
- Arah angin di Indonesia pada umumnya bertiup dari **Timur – Tenggara ke Barat – Barat Laut**.

Legenda :

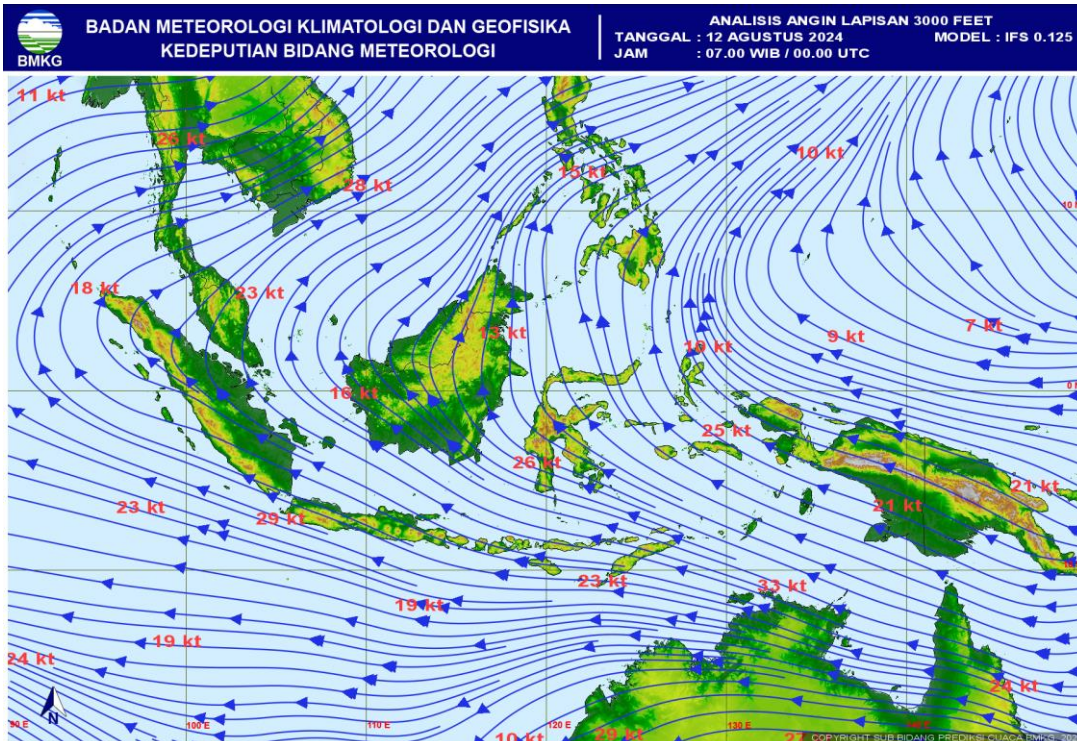
Arah dan kec. angin

- 5 knots
- 10 knots
- 15 knots
- 20 knots

 wilayah sebaran asap

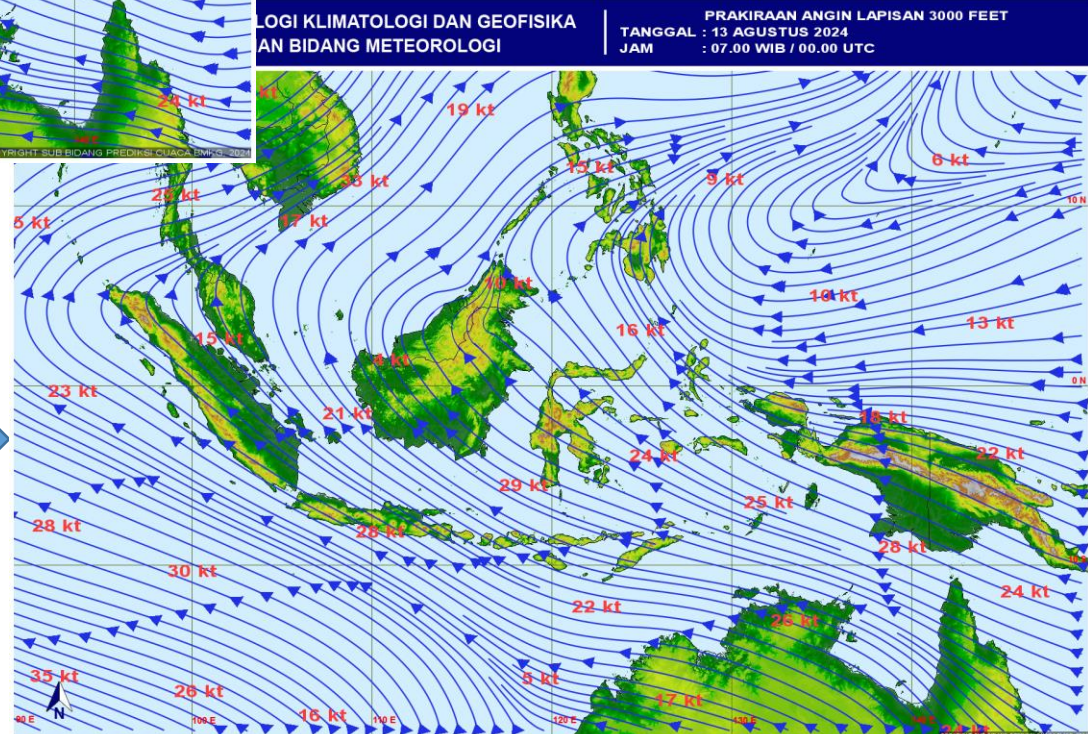
 Titik Panas
(Geohotspot)

ANALISIS DAN PRAKIRAAN ANGIN

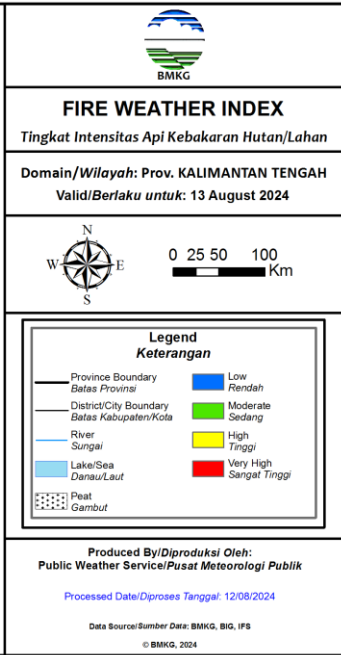
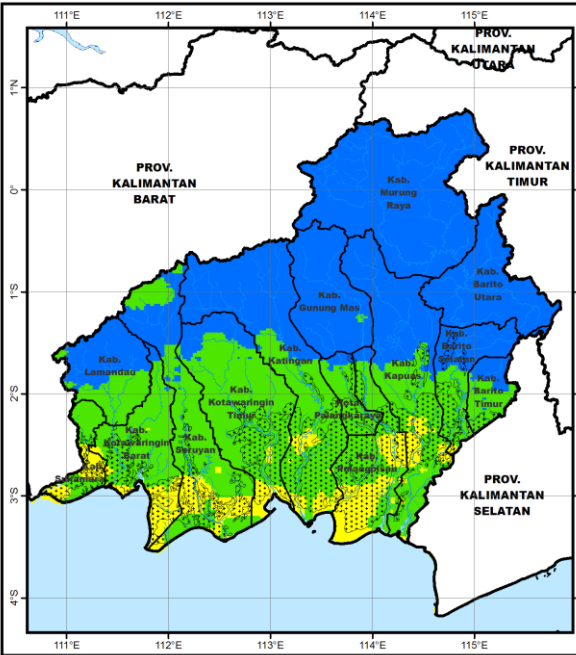
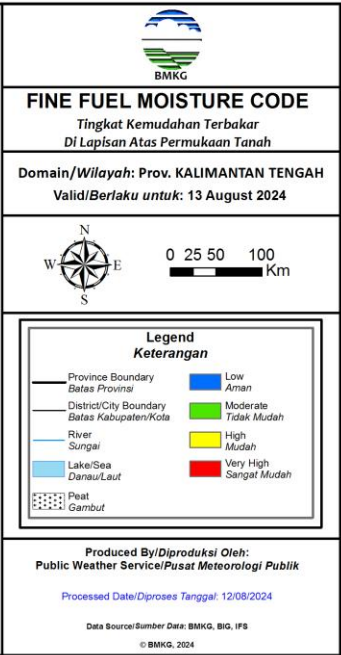
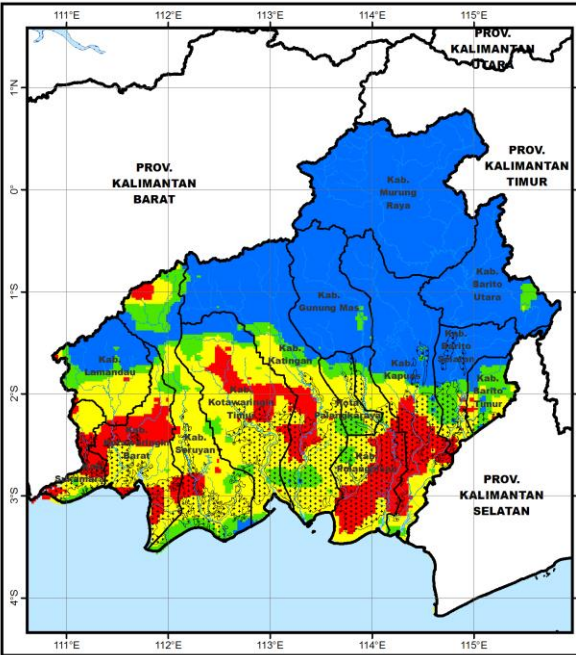


ANALISIS ANGIN
JAM 07.00 WIB

PRAKIRAAN ANGIN
ESOK HARI



POTENSI KEMUDAHAN TERJADINYA KEBAKARAN HUTAN DAN LAHAN (FFMC DAN FWI) ESOK HARI



Fine Fuel Moisture Code (FFMC)

- FFMC menunjukkan tingkat potensi kemudahan terjadinya kebakaran ditinjau dari parameter cuaca pada bahan-bahan ringan mudah terbakar di lapisan atas permukaan tanah.
- Mewakili tingkat kekeringan bahan-bahan ringan mudah terbakar (seperti humus permukaan, sampah dedaunan kering, alang-alang, dan bahan ringan lain) yang biasanya menutupi lantai hutan pada kedalaman 1-2 cm.

Warna	Rentang	Deskripsi
Biru	0 - 72	Alang-alang dan dedaunan yang biasanya menutupi lantai hutan dalam kondisi basah dan sulit terbakar
Hijau	73 - 77	Alang-alang dan dedaunan yang biasanya menutupi lantai hutan dalam kondisi lembab dan cukup sulit terbakar
Kuning	78 - 82	Alang-alang dan dedaunan yang biasanya menutupi lantai hutan dalam kondisi kering dan mudah terbakar
Merah	>82	Alang-alang dan dedaunan yang biasanya menutupi lantai hutan dalam kondisi sangat kering dan sangat mudah terbakar

Fire Weather Index (FWI)

- FWI menunjukan besarnya intensitas api jika terjadi kebakaran hutan.
- Sangat dipengaruhi nilai ISI dan BUI

Warna	Rentang	Deskripsi
Biru	0 - 1	Intensitas api pada kategori rendah. Api mudah dikendalikan, cenderung akan padam dengan sendirinya.
Hijau	2 - 6	Intensitas api pada kategori sedang. Api relatif masih cukup mudah dikendalikan.
Kuning	7 - 13	Intensitas api pada kategori tinggi. Api sulit dikendalikan.
Merah	>13	Intensitas api pada kategori sangat tinggi. Api sangat sulit dikendalikan.

POTENSI HUJAN **ESOK HARI**

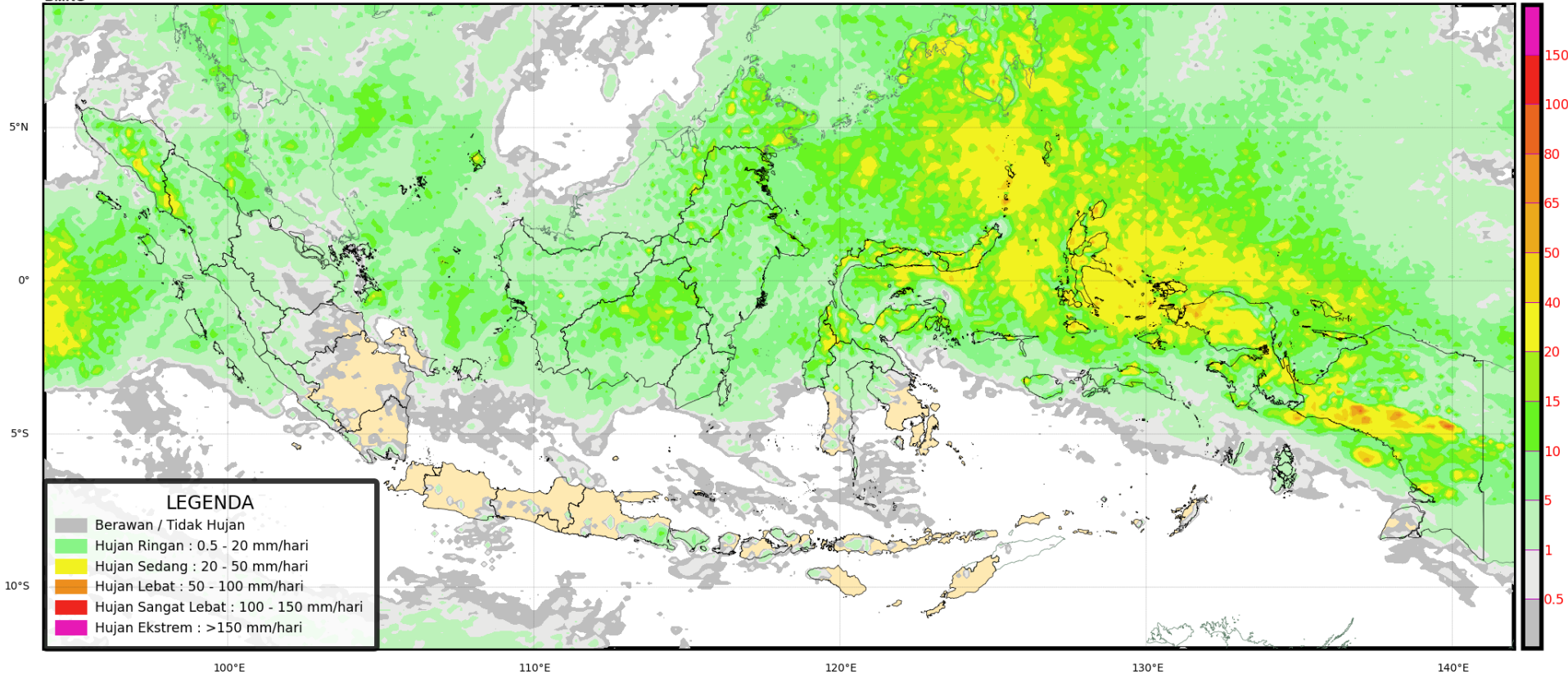


Prediksi Curah Hujan Harian

Referensi Model : IFS 0.125 [+24~+48]

Data Awal: Sen 12 Agustus 2024 00 UTC ^(mm/hari)

Berlaku: Selasa 13 Agustus 2024



PRAKIRAAN CUACA KALIMANTAN TENGAH **ESOK HARI**



BADAN METEOROLOGI KLIMATOLOGI DAN GEOFISIKA
STASIUN METEOROLOGI KELAS I TJILIK RIWUT

PRAKIRAAN CUACA KALIMANTAN TENGAH

Selasa 13 Agustus 2024

LOKASI	CUACA				SUHU	ANGIN	KELEMBABAN
	Pagi	Siang	Malam	Dinihari			
TAMIANG LAYANG					22 – 32 °C	5 km/h	68 – 100
SUKAMARA					24 – 32 °C	12 km/h	69 – 90
SAMPIT					24 – 32 °C	13 km/h	66 – 93
PURUK CAHU					24 – 33 °C	5 km/h	67 – 100
PULANG PISAU					23 – 33 °C	10 km/h	65 – 96
PANGKALAN BUN					24 – 34 °C	11 km/h	70 – 90
PALANGKA RAYA					23 – 34 °C	11 km/h	62 – 97
NANGA BULIK					24 – 33 °C	12 km/h	68 – 93
MUARA TEWEH					24 – 32 °C	4 km/h	64 – 99
KUALA PEMBUANG					26 – 32 °C	25 km/h	67 – 84
KUALA KURUN					23 – 33 °C	6 km/h	74 – 100
KUALA KAPUAS					23 – 33 °C	8 km/h	64 – 96
KASONGAN					23 – 33 °C	11 km/h	64 – 96
BUNTOK					23 – 33 °C	5 km/h	63 – 100

LEGENDA



Peringatan Dini :

Waspada potensi hujan lokal intensitas sedang hingga lebat dengan durasi singkat yang dapat disertai petir/kilat dan angin kencang di wilayah Kalimantan Tengah.



TERIMA KASIH

Koordinator Kalimantan Tengah - Stasiun Meteorologi Palangka Raya

Kantor Administrasi : Jl. A Donis Samad – Palangka Raya

**Kantor Operasional : Jl. A Donis Samad (samping Tower ATC Bandara) –
Palangka Raya**

Hp/Whatsapp. 0821-5409-6727

Email : bmgkalteng@yahoo.co.id

Instagram: bmgkalteng

Informasi BMKG Kalteng saat ini sudah tersedia di website :

<http://kalteng.bmkg.go.id/home/>