

PROSPEK CUACA SEMINGGU KEDEPAN
PERIODE 28 MEI - 03 JUNI 2024

INFORMASI TEKNIS:

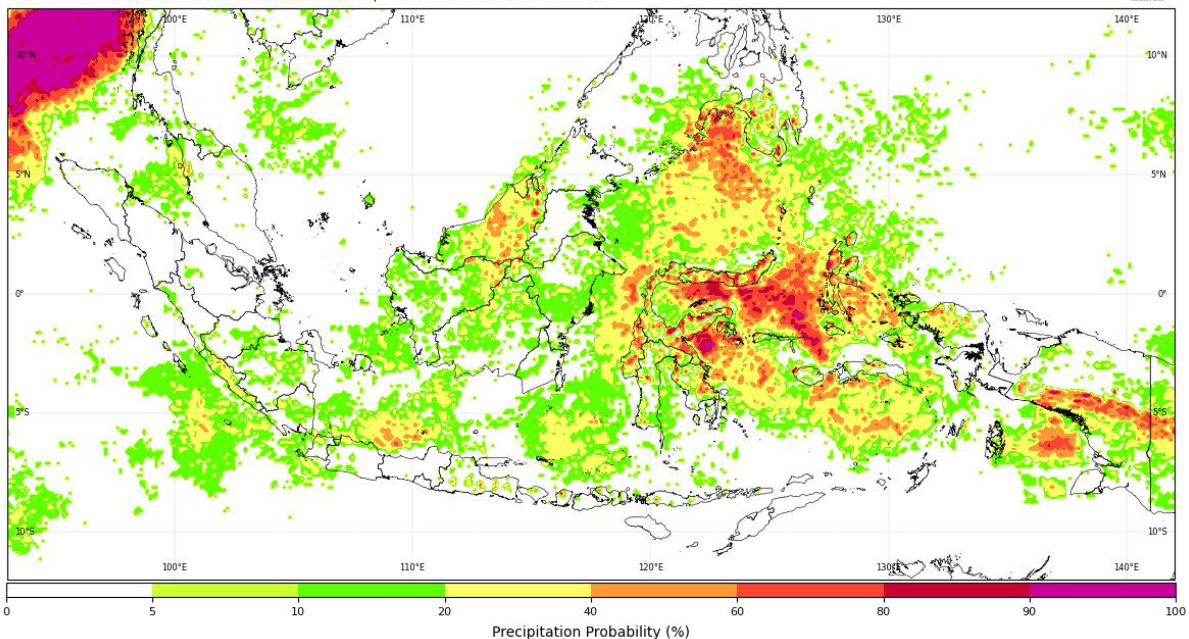
Dalam skala global, nilai IOD, SOI, dan Nino 3.4 **tidak** signifikan terhadap peningkatan curah hujan di wilayah Indonesia. MJO berada pada kuadran 3 (*Indian Ocean*) yang menunjukkan bahwa berkontribusi terhadap pembentukan awan hujan di wilayah Indonesia. Aktivitas gelombang atmosfer Rossby Ekuatorial diperkirakan aktif di wilayah Kalimantan Timur, Sulawesi, Maluku Utara, Maluku, Papua Barat Daya, Papua Barat, Papua, Papua Tengah, dan Papua Pegunungan. Sementara untuk aktivitas gelombang atmosfer Kelvin diperkirakan aktif di Aceh, Sumatra Utara, Sumatra Barat, Riau, Bengkulu, Jawa, Bali, NTT, NTB, Kalimantan Barat, Kalimantan Tengah, Kalimantan Selatan, Kalimantan Timur, Sulawesi Barat, Sulawesi Tengah, Sulawesi Tenggara, Maluku, Papua Barat, Papua Tengah, dan Papua Selatan. Faktor-faktor ini mendukung potensi pertumbuhan awan hujan di wilayah tersebut.

Daerah konvergensi memanjang di Samudra Hindia barat Bengkulu, dari Pesisir barat Lampung hingga Perairan Kep. Mentawai, dari Kalimantan Timur hingga Perairan utara Malaysia, di Laut Sulawesi, dari Teluk Tolo hingga Selat Makassar, dari Laut Halmahera hingga Sulawesi Utara, di Laut Banda, dari Laut Arafura hingga Laut Flores, dari Papua hingga Papua Barat Daya, dan dari Papua Nugini hingga Papua Barat. Kondisi tersebut mampu meningkatkan potensi pertumbuhan awan hujan di sepanjang daerah konvergensi tersebut.

Peningkatan kecepatan angin hingga mencapai >25 knot, terpantau di Laut Andaman, Laut Arafura, dan Australia bagian utara, yang mampu meningkatkan tinggi gelombang di wilayah sekitar perairan tersebut. Labilitas Lokal Kuat yang mendukung proses konvektif pada skala lokal terdapat di Aceh, Sumatera Utara, Sumatera Barat, Riau, Kep. Riau, Kep. Bangka Belitung, Bengkulu, Kalimantan Barat, Kalimantan Tengah, Kalimantan Timur, Kalimantan Utara, Kalimantan Selatan, Sulawesi Utara, Sulawesi Tengah, Sulawesi Barat, Sulawesi Selatan, Sulawesi Tenggara, Maluku Utara, Maluku, Papua Barat Daya, Papua Barat, Papua Tengah, Papua Pegunungan, dan Papua Selatan.

24 Hour - 20 mm Precipitation Probability

2024/06/01 00Z (+120) to 2024/06/02 00Z (+144) | Initial Data : 2024/05/26 12Z IFS



Berdasarkan prediksi kondisi global, regional, dan probabilistik model diperkirakan potensi hujan dengan intensitas sedang hingga lebat terdapat di sebagian wilayah Riau, Bengkulu, Kalimantan Barat, Jawa Timur, Kalimantan Barat, Kalimantan Tengah, Kalimantan Utara, Sulawesi Utara, Gorontalo, Sulawesi Tengah, Sulawesi Selatan, Sulawesi Barat, Sulawesi Tenggara, Maluku Utara, Maluku, Papua Barat, Papua Barat Daya, Papua, Papua Tengah, Papua Pegunungan, dan Papua Selatan.

INFORMASI PUBLIK:

Faktor cuaca global dan regional di sebagian besar wilayah Indonesia mempengaruhi cuaca di wilayah Indonesia dalam sepekan ke depan. Pada sepekan ke depan masih terjadi hujan dengan intensitas sedang hingga lebat di wilayah Sumatra bagian Barat, Kalimantan bagian Tengah dan Utara, Sulawesi, Maluku Utara, Maluku, dan Papua.

PERINGATAN DINI:

Masyarakat dihimbau agar tetap waspada dan berhati-hati terhadap potensi cuaca ekstrem (puting beliung, hujan lebat disertai kilat/petir, hujan es, dll) dan dampak yang dapat ditimbulkannya seperti banjir, tanah longsor, banjir bandang, genangan, angin kencang, pohontumbang, dan jalan licin dalam satu minggu ke depan di wilayah:

- **Tanggal 28 – 29 Mei 2024** : Aceh, Sumatera Barat, Riau, Jambi, Bengkulu, Sumatera Selatan, Lampung, Kalimantan Barat, Kalimantan Tengah, Kalimantan Timur, Kalimantan Selatan, Kalimantan Utara, Sulawesi Utara, Gorontalo, Sulawesi Tengah, Sulawesi Barat, Sulawesi Tenggara, Maluku, Maluku Utara, Papua Barat Daya, Papua Barat, Papua Tengah, Papua Pegunungan, Papua, Papua Selatan.
- **Tanggal 30 – 31 Mei 2024** : Aceh, Sumatera Barat, Riau, Kepulauan Riau, Sumatera Selatan, Kep. Bangka Belitung, Bengkulu, Lampung, Bali, NTB, Kalimantan Barat, Kalimantan Tengah, Kalimantan Timur, Kalimantan Utara, Kalimantan Selatan, Sulawesi Utara, Sulawesi Tengah, Sulawesi Tenggara, Maluku, Maluku Utara, Papua Barat Daya, Papua Barat, Papua Tengah, Papua Pegunungan, Papua, Papua Selatan.
- **Tanggal 1 - 3 Juni 2024** : Sumatera Barat, Kepulauan Riau, Jambi, Sumatera Selatan, Kep. Bangka Belitung, Bengkulu, Lampung, Banten, Jawa Barat, DKI Jakarta, Jawa Tengah, DI Yogyakarta, Jawa Timur, Bali, NTB, Kalimantan Barat, Kalimantan Tengah, Kalimantan Timur, Kalimantan Utara, Kalimantan Selatan, Sulawesi Utara, Gorontalo, Sulawesi Tengah, Sulawesi Barat, Sulawesi Selatan, Sulawesi Tenggara, Maluku Utara, Maluku, Papua Barat Daya, Papua Barat, Papua Tengah, Papua Pegunungan, Papua, Papua Selatan.

Bagi masyarakat yang hendak memperoleh informasi terkini, BMKG membuka layanan informasi cuaca 24 jam, yaitu melalui :

- <http://www.bmkg.go.id>;
- follow media sosial @infoBMKG;
- aplikasi iOS dan android "Info BMKG";
- atau dapat langsung menghubungi kantor BMKG terdekat

**Diperbarui Tanggal
27 Mei 2024, 15.00 WIB**

Prakirawan BMKG