

PROSPEK CUACA SEMINGGU KEDEPAN
PERIODE 17 - 23 MEI 2024

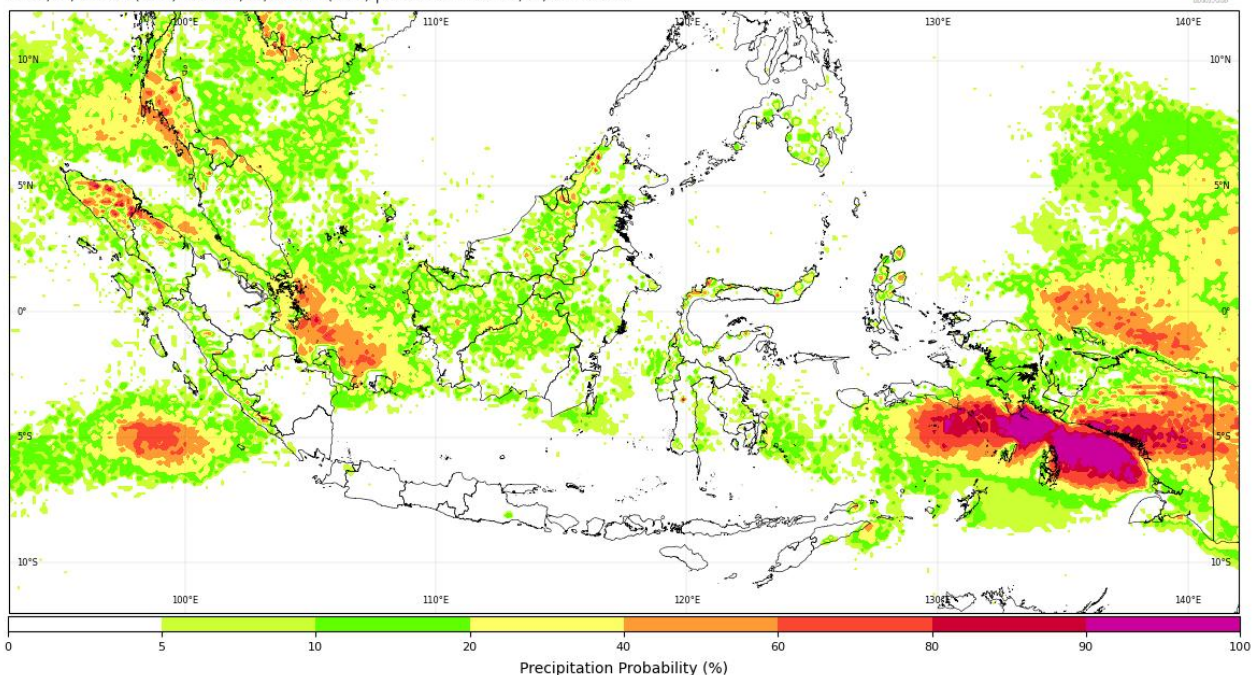
INFORMASI TEKNIS:

Dalam skala global, nilai IOD, SOI, dan Nino 3.4 tidak signifikan terhadap peningkatan curah hujan di wilayah Indonesia. Aktivitas gelombang atmosfer Rossby Ekuatorial diperkirakan aktif di wilayah Sumatra, Kalimantan Barat, Kalimantan Tengah, dan Papua Selatan dalam sepekan ke depan. Sementara untuk aktivitas gelombang atmosfer Kelvin juga diperkirakan aktif di Jawa, Bali, NTB, NTT, Sulawesi, Maluku Utara, Maluku, Papua Barat, Papua dalam sepekan ke depan. Faktor-faktor ini mendukung potensi pertumbuhan awan hujan di wilayah tersebut..

Sirkulasi siklonik terpantau di Pesisir timur Aceh, yang membentuk daerah perlambatan kecepatan (konvergensi) dan pertemuan angin (konfluensi) memanjang dari Laut Natuna Utara hingga semenanjung Thailand dan di Sumatra Utara. Daerah konfluensi lain terpantau di Samudra Pasifik utara Papua Barat dan Laut Filipina. Kondisi tersebut mampu meningkatkan potensi pertumbuhan awan hujan di sekitar daerah sirkulasi siklonik dan di sepanjang daerah konvergensi/konfluensi. tersebut.

24 Hour - 20 mm Precipitation Probability

2024/05/17 00Z (+24) to 2024/05/18 00Z (+48) | Initial Data : 2024/05/15 12Z IFS



Berdasarkan prediksi kondisi global, regional, dan probabilistik model diperkirakan potensi hujan dengan intensitas sedang hingga lebat terdapat di sebagian wilayah Aceh, Sumatera Utara, Sumatera Barat, Riau, Kep. Riau, Bengkulu, Kep. Bangka Belitung, Kalimantan Barat, Kalimantan Tengah, Kalimantan Utara, Kalimantan Timur, Sulawesi Utara, Gorontalo, Sulawesi Tengah, Sulawesi Selatan, Sulawesi Barat, Maluku Utara, Maluku, Papua Barat Daya, Papua Barat, Papua Tengah, Papua, Papua Pegunungan, dan Papua Selatan.

INFORMASI PUBLIK:

Faktor cuaca global dan regional di sebagian besar wilayah Indonesia mempengaruhi cuaca di wilayah Indonesia dalam sepekan ke depan. Pada sepekan ke depan masih terjadi hujan dengan intensitas sedang hingga lebat di wilayah Aceh, Sumatera Utara, Sumatera Barat, Riau, Kep. Riau, Bengkulu, Jambi, Sumatera Selatan, Kep. Bangka Belitung, Lampung, Jawa Tengah, Jawa Timur, Kalimantan Barat, Kalimantan Tengah, Kalimantan Utara, Kalimantan Timur, Sulawesi Utara, Gorontalo, Sulawesi Tengah, Sulawesi Selatan, Sulawesi Barat, Sulawesi Tenggara, Maluku Utara, Maluku, Papua Barat Daya, Papua Barat, Papua Tengah, Papua, Papua Pegunungan, dan Papua Selatan.

PERINGATAN DINI:

Masyarakat dihimbau agar tetap waspada dan berhati-hati terhadap potensi cuaca ekstrem (puting beliung, hujan lebat disertai kilat/petir, hujan es, dll) dan dampak yang dapat ditimbulkannya seperti banjir, tanah longsor, banjir bandang, genangan, angin kencang, pohontumbang, dan jalan licin dalam satu minggu ke depan di wilayah:

- **Tanggal 17 – 18 Mei 2024 :** Aceh, Sumatera Utara, Sumatera Barat, Riau, Kep. Riau, Bengkulu, Jambi, Sumatera Selatan, Kep. Bangka Belitung, Lampung, Banten, Jawa Barat, Kalimantan Barat, Kalimantan Tengah, Kalimantan Utara, Gorontalo, Sulawesi Utara, Sulawesi Tengah, Sulawesi Selatan, Sulawesi Tenggara, Sulawesi Barat, Maluku Utara, Maluku, Papua Barat, Papua Barat Daya, Papua Tengah, Papua, Papua Pegunungan, dan Papua Selatan.
- **Tanggal 19 - 20 Mei 2024 :** Sumatera Utara, Sumatera Barat, Riau, Kep. Riau, Jambi, Kep. Bangka Belitung, Bengkulu, NTT, Kalimantan Barat, Kalimantan Tengah, Kalimantan Utara, Kalimantan Selatan, Kalimantan Timur, Sulawesi Tengah, Sulawesi Barat, Papua Barat, Papua Barat Daya, Papua, Papua Pegunungan dan Papua Selatan.
- **Tanggal 20 - 23 Mei 2024 :** Aceh, Sumatera Utara, Sumatera Barat, Riau, Kep. Riau, Jambi, Bengkulu, Sumatera Selatan, Kep. Bangka Belitung, Kalimantan Barat, Kalimantan Tengah, Kalimantan Selatan, Kalimantan Timur, Kalimantan Utara, Sulawesi Barat, Sulawesi Tengah, Sulawesi Selatan, Gorontalo, Sulawesi Utara, Maluku, Papua Barat Daya, Papua Barat, Papua Tengah, Papua, Papua Pegunungan, dan Papua Selatan.

Bagi masyarakat yang hendak memperoleh informasi terkini, BMKG membuka layanan informasi cuaca 24 jam, yaitu melalui :

- <http://www.bmkg.go.id>;
- follow media sosial @infoBMKG;
- aplikasi iOS dan android "Info BMKG";
- atau dapat langsung menghubungi kantor BMKG terdekat

**Diperbarui Tanggal
16 Mei 2024, 14.40 WIB**

Prakirawan BMKG