

KONDISI CUACA DAN HOTSPOT DI KALIMANTAN TENGAH

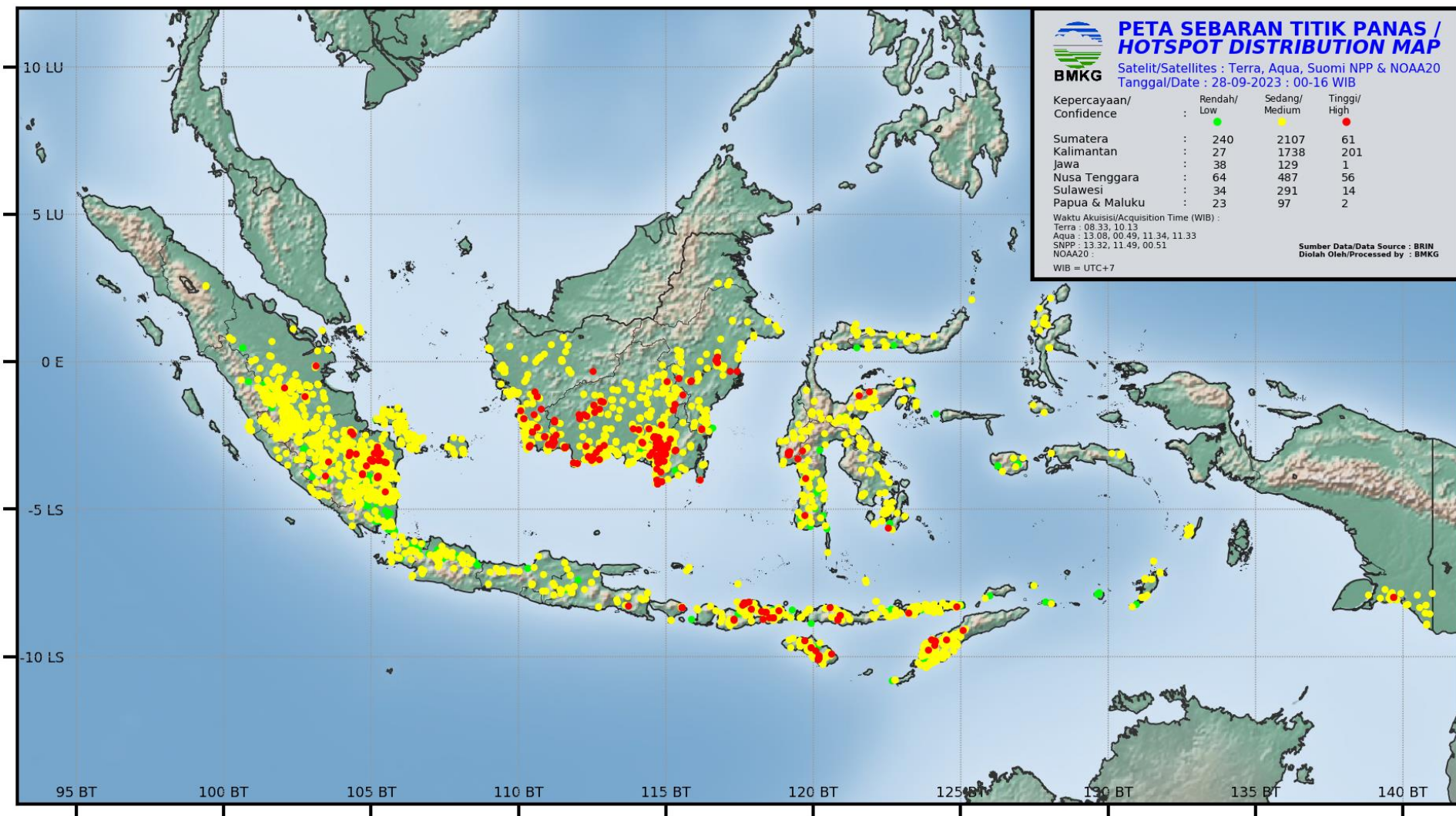
28 SEPTEMBER 2023
UPDATE JAM 15.30 WIB

BADAN METEOROLOGI KLIMATOLOGI DAN GEOFISIKA
STASIUN METEOROLOGI TJILIK RIWUT PALANGKA RAYA

AKUMULASI HOTSPOT DI KALIMANTAN TENGAH

TANGGAL 28 SEPTEMBER 2023

JAM 00.00 – 15.00 WIB = 893 TITIK





AKUMULASI HOTSPOT DI KALIMANTAN TENGAH

TANGGAL 28 SEPTEMBER 2023

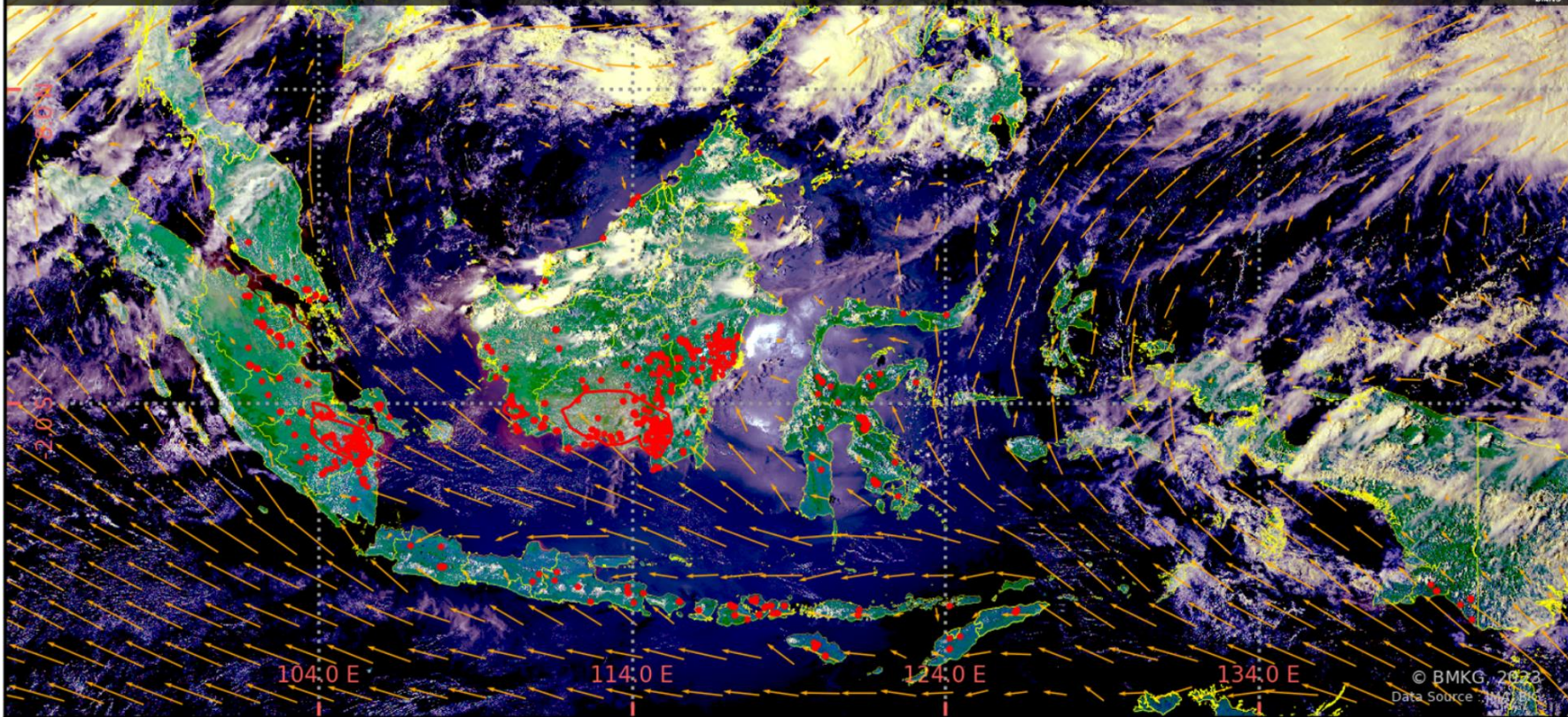
JAM 00.00 – 15.00 WIB = 893 TITIK

Kabupaten/Kota	2023
BARITO SELATAN	33
BARITO TIMUR	20
BARITO UTARA	32
GUNUNG MAS	5
KAPUAS	168
KATINGAN	49
KOTAWARINGIN BARAT	50
KOTAWARINGIN TIMUR	139
LAMANDAU	10
MURUNG RAYA	11
PALANGKARAYA	32
PULANG PISAU	202
SERUYAN	117
SUKAMARA	25
Jumlah	893

CITRA SEBARAN ASAP WILAYAH INDONESIA

28 SEPTEMBER 2023 PUKUL 13.00 WIB

HIMAWARI 9 SM 28/09/2023 06:00UTC




- Terdeteksi asap di wilayah **Sumatera Selatan, Kalimantan Barat, Kalimantan Tengah dan Kalimantan Selatan.**
- Arah angin di Indonesia pada umumnya bertiup dari **Tenggara ke Barat Laut – Timur Laut.**
- Tidak terdeteksi adanya *Transboundary Haze*.

Legenda :

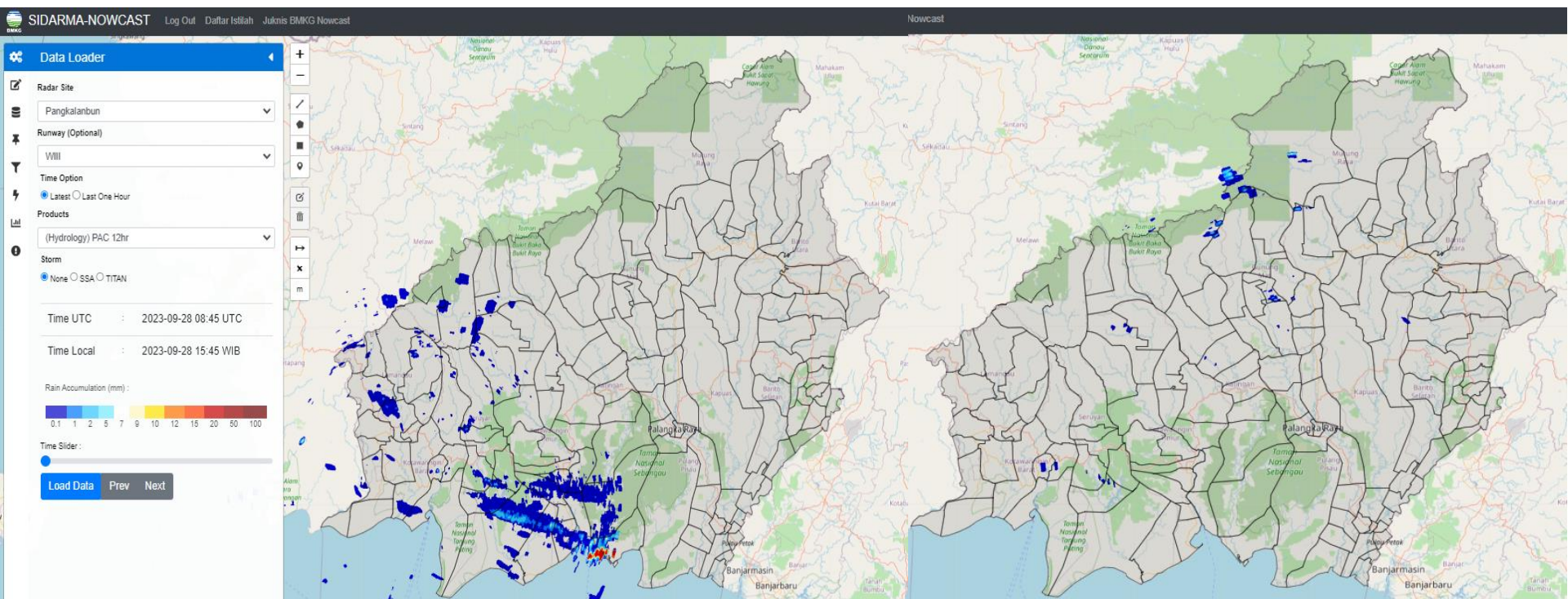
Arah dan kec. angin

- 5 knots
- 10 knots
- 15 knots
- 20 knots

 wilayah sebaran asap

 Titik Panas
(Geohotspot)

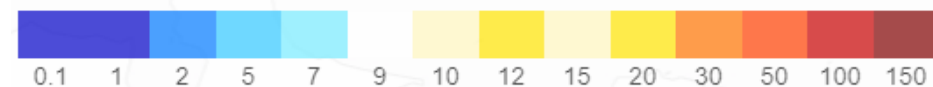
CITRA RADAR AKUMULASI HUJAN 12 JAM TERAKHIR



Radar cuaca Pangkalan Bun

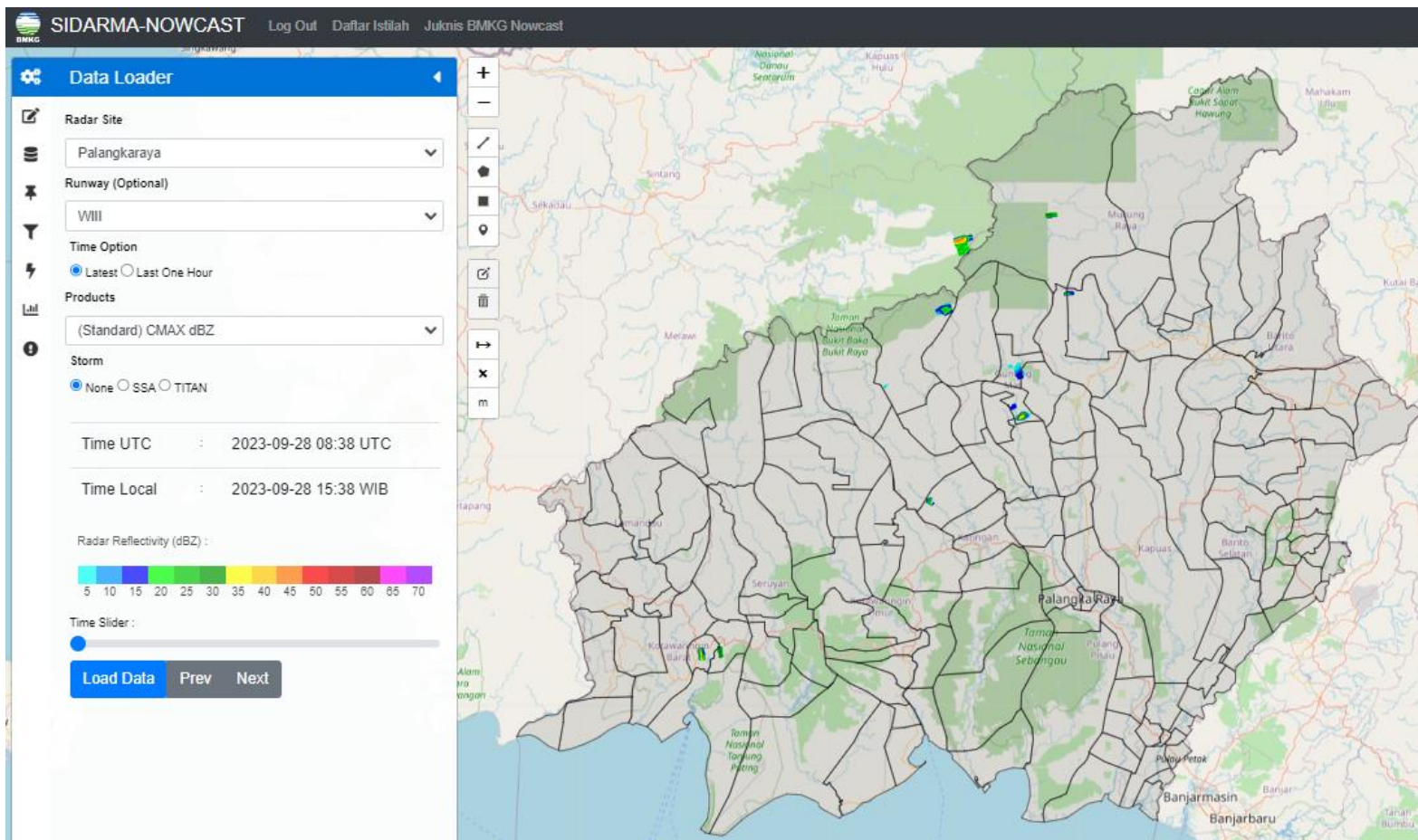
Radar cuaca Palangka Raya

Rain Accumulation (mm) :

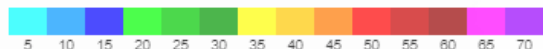


CITRA RADAR KALIMANTAN TENGAH

JAM 15.38 WIB



Radar Reflectivity (dBZ) :



Kategori Intensitas Hujan

Hujan ringan (*light rain*)

Hujan sedang (*moderate rain*)

Hujan lebat (*heavy rain*)

Hujan sangat lebat (*very heavy rain*)

Nilai dBZ

25 s/d 35

35 s/d 45

45 s/d 55

>55

mm/jam

1 s/d 5

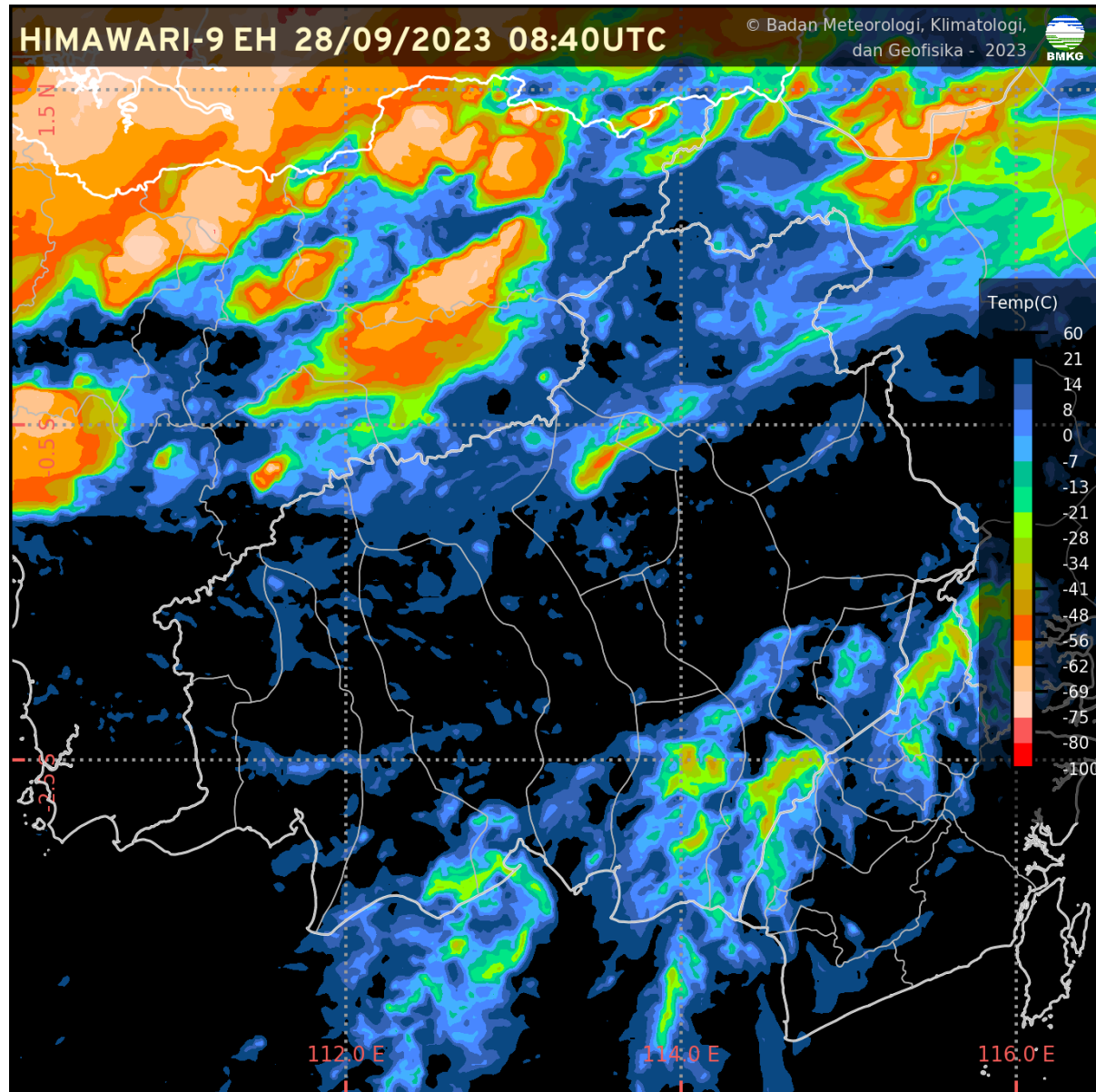
5 s/d 10

10 s/d 20

>20

CITRA SATELIT KALIMANTAN TENGAH

JAM 15.40 WIB



CURAH HUJAN KALTENG

CURAH HUJAN HARIAN UPT BMKG PROVINSI KALIMANTAN TENGAH					
BULAN SEPTEMBER 2023					
TGL	PALANGKA RAYA	PANGKALAN BUN	SAMPIT	BUNTOK	MUARA TEWEH
1	0.0	0.0	0.0	0.3	0.0
2	0.0	0.0	0.0	0.0	0.0
3	0.0	0.0	0.0	0.0	0.0
4	0.0	0.0	0.0	0.0	0.0
5	0.0	0.0	0.0	2.0	0.1
6	TTU	1.0	10.8	27.2	0.0
7	41.6	29.0	3.7	1.2	2.3
8	20.4	41.5	0.6	TTU	0.0
9	0.0	6.1	0.0	0.0	0.2
10	0.0	0.0	0.0	0.0	0.0
11	0.0	0.0	TTU	0.0	4.8
12	0.0	0.0	5.4	0.1	TTU
13	0.0	0.0	6.6	2.5	4.9
14	0.0	TTU	0.0	0.0	0.0
15	0.0	0.0	0.0	0.0	0.0
16	TTU	0.5	0.0	0.0	0.0
17	0.2	0.0	0.0	0.0	0.5
18	6.8	15.2	58.3	37.1	0.1
19	0.8	4.0	0.0	8.0	88.5
20	17.6	TTU	24.0	0.0	1.0
21	0.0	0.0	0.1	0.0	32.3
22	0.0	0.0	0.0	0.0	TTU
23	0.0	0.0	0.0	0.0	0.0
24	0.0	0.0	0.0	0.0	0.0
25	0.0	TTU	0.0	0.0	0.0
26	0.0	0.0	0.0	0.0	0.0
27	0.0	0.0	0.0	0.0	0.0
28	0.0	0.0	0.0	0.0	0.0
29					
30					
31					
JUMLAH	87.4	97.3	109.5	78.4	134.7



KONDISI CUACA KALIMANTAN TENGAH

JAM 15.30 WIB

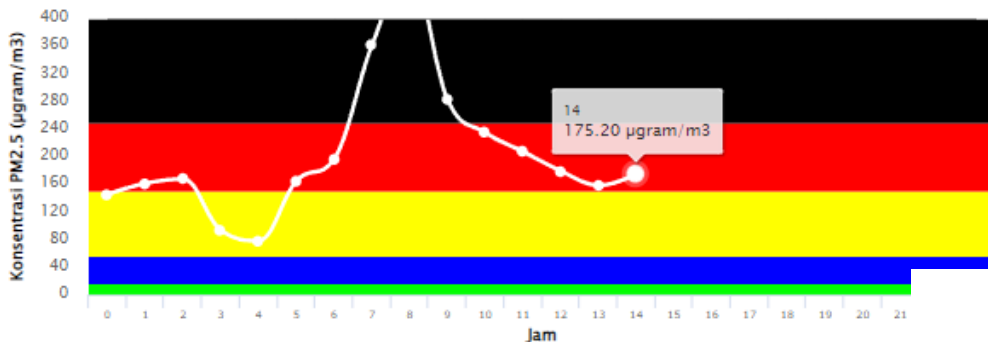
DATA	BMKG Palangka Raya	BMKG Pangkalan Bun	BMKG Sampit	BMKG Buntok	BMKG Muara Teweh
Arah Angin	Tenggara	Selatan	Selatan	Barat	Variabel
Kecepatan Angin	4 km/jam	16 km/jam	18 km/jam	4 km/jam	4 km/jam
Cuaca	Asap	Cerah Berawan	Cerah Berawan	Cerah Berawan	Cerah
Jarak Pandang	2 km	8 km	7 km	4 km	8 km

Informasi Konsentrasi Partikulat (PM 2.5)

JAM 14.00 WIB

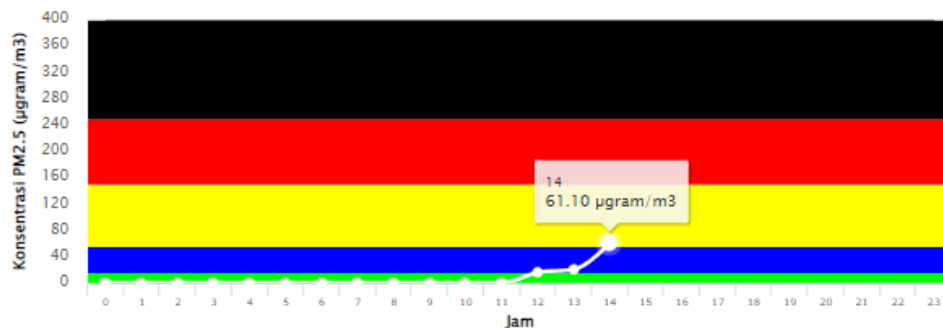
Konsentrasi Partikulat PM2.5 di PALANGKARAYA

Tanggal: 28 09 2023



Konsentrasi Partikulat PM2.5 di PANGKALANBUN

Tanggal: 28 09 2023

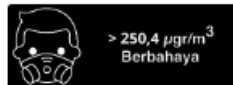
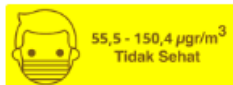
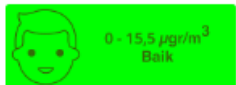


Particulate Matter (PM_{2.5}) adalah partikel udara yang berukuran lebih kecil dari atau sama dengan 2.5 µm (mikrometer).

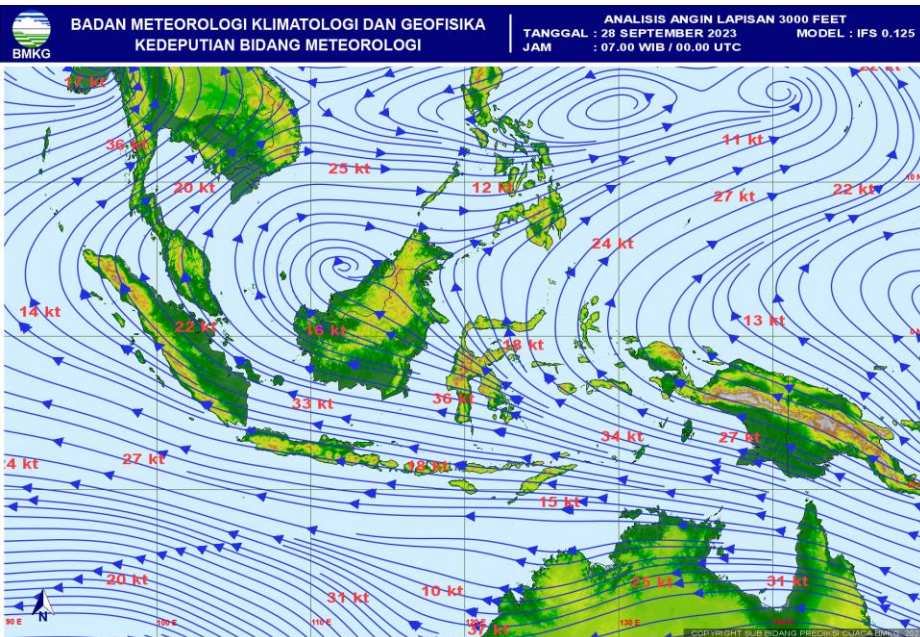
Pengukuran konsentrasi PM_{2.5} menggunakan metode penyinaran sinar Beta (Beta Attenuation Monitoring) dengan satuan mikrogram per meter kubik (µg/m³).

Pemantauan PM_{2.5} yang dilakukan oleh BMKG ini baru dimulai sejak tahun 2020.

Keterangan:

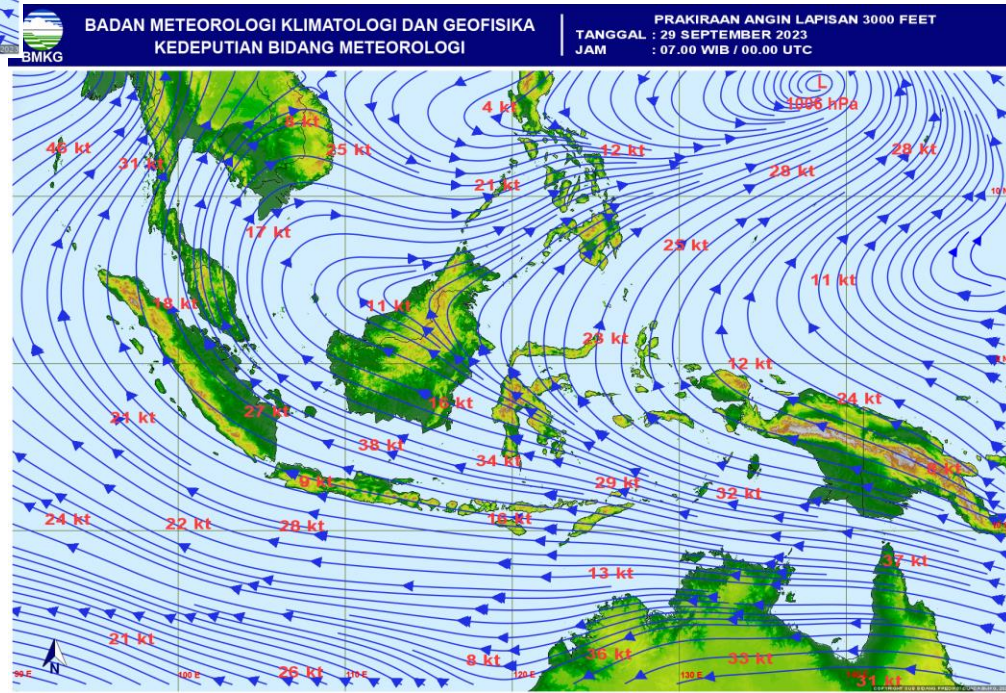


ANALISIS DAN PRAKIRAAN ANGIN

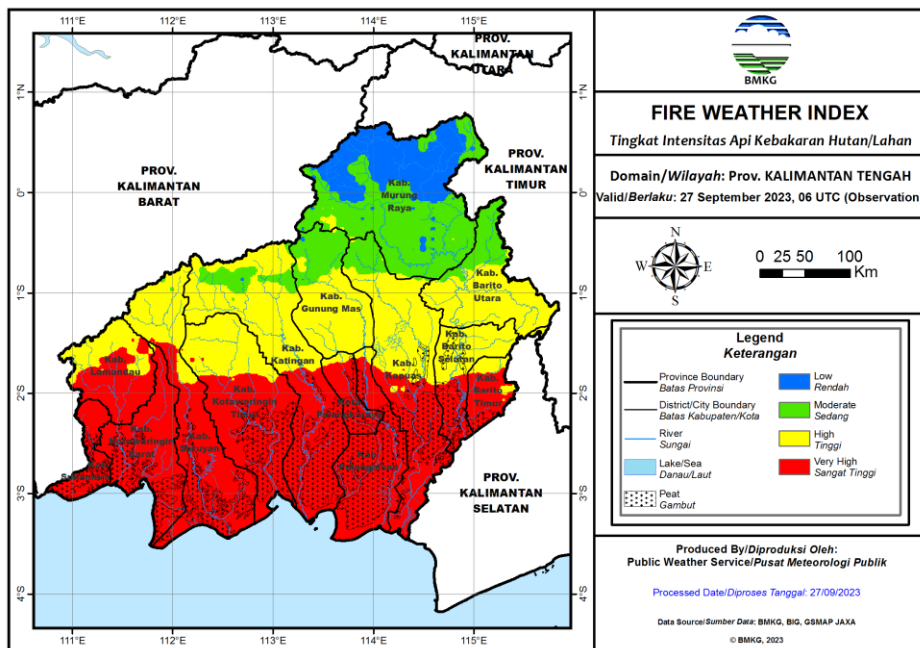
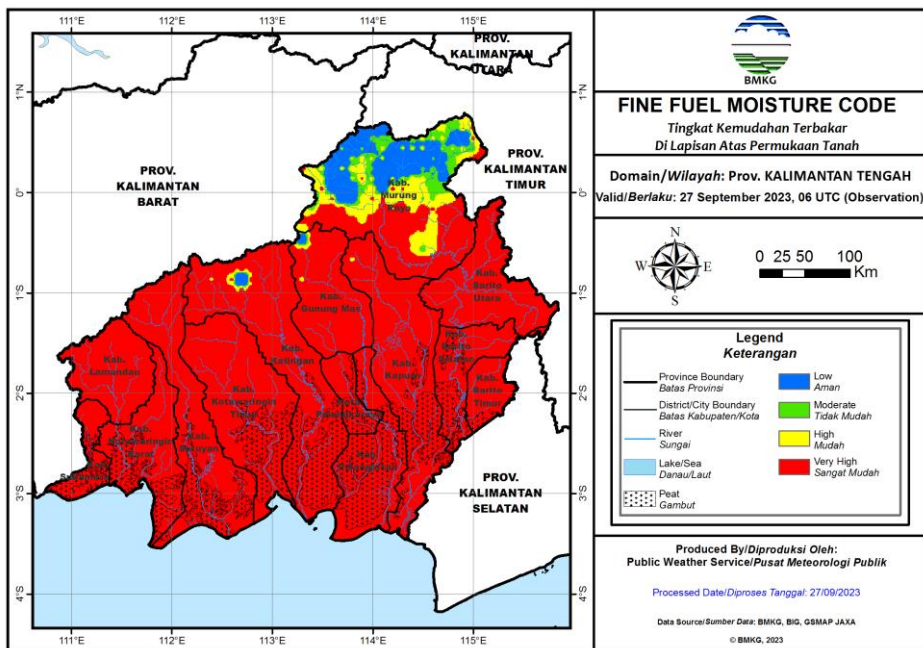


← ANALISIS ANGIN
JAM 07.00 WIB

PRAKIRAAN ANGIN
ESOK HARI



POTENSI KEMUDAHAN TERJADINYA KEBAKARAN HUTAN DAN LAHAN (FFMC DAN FWI) ESOK HARI



Fine Fuel Moisture Code (FFMC)

- FFMC menunjukkan tingkat potensi kemudahan terjadinya kebakaran ditinjau dari parameter cuaca pada bahan-bahan ringan mudah terbakar di lapisan atas permukaan tanah.
- Mewakili tingkat kekeringan bahan-bahan ringan mudah terbakar (seperti humus permukaan, sampah dedaunan kering, alang-alang, dan bahan ringan lain) yang biasanya menutupi lantai hutan pada kedalaman 1-2 cm.

Warna	Rentang	Deskripsi
Biru	0 - 72	Alang-alang dan dedaunan yang biasanya menutupi lantai hutan dalam kondisi basah dan sulit terbakar
Hijau	73 - 77	Alang-alang dan dedaunan yang biasanya menutupi lantai hutan dalam kondisi lembab dan cukup sulit terbakar
Kuning	78 - 82	Alang-alang dan dedaunan yang biasanya menutupi lantai hutan dalam kondisi kering dan mudah terbakar
Merah	>82	Alang-alang dan dedaunan yang biasanya menutupi lantai hutan dalam kondisi sangat kering dan sangat mudah terbakar

Fire Weather Index (FWI)

- FWI menunjukan besarnya intensitas api jika terjadi kebakaran hutan.
- Sangat dipengaruhi nilai ISI dan BUI

Warna	Rentang	Deskripsi
Biru	0 - 1	Intensitas api pada kategori rendah. Api mudah dikendalikan, cenderung akan padam dengan sendirinya.
Hijau	2 - 6	Intensitas api pada kategori sedang. Api relatif masih cukup mudah dikendalikan.
Kuning	7 - 13	Intensitas api pada kategori tinggi. Api sulit dikendalikan.
Merah	>13	Intensitas api pada kategori sangat tinggi. Api sangat sulit dikendalikan.

POTENSI HUJAN ESOK HARI

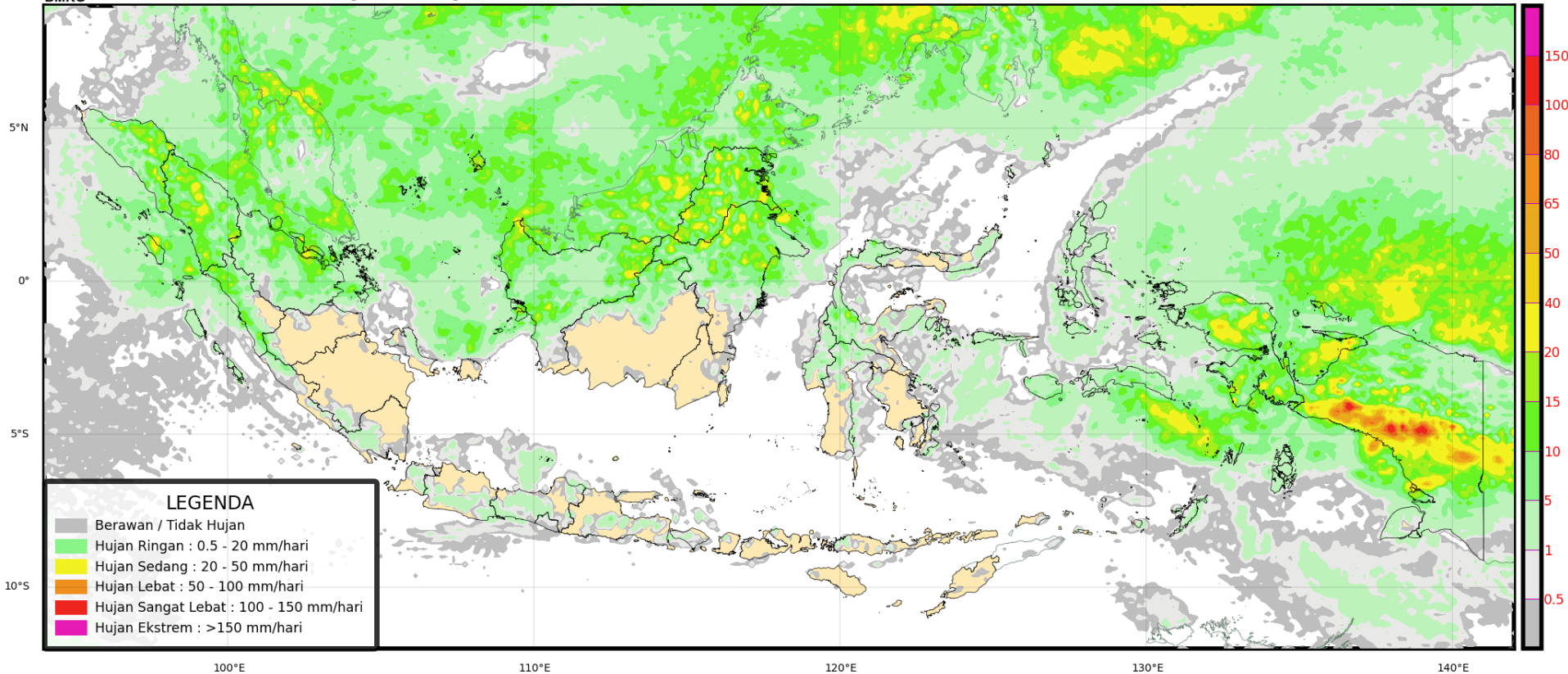


Prediksi Curah Hujan Harian

Referensi Model : IFS 0.125 [+24~+48]

Data Awal: Kam 28 September 2023 00 UTC ^(mm/hari)

Berlaku: **Jumat 29 September 2023**



POTENSI HUJAN LUSA

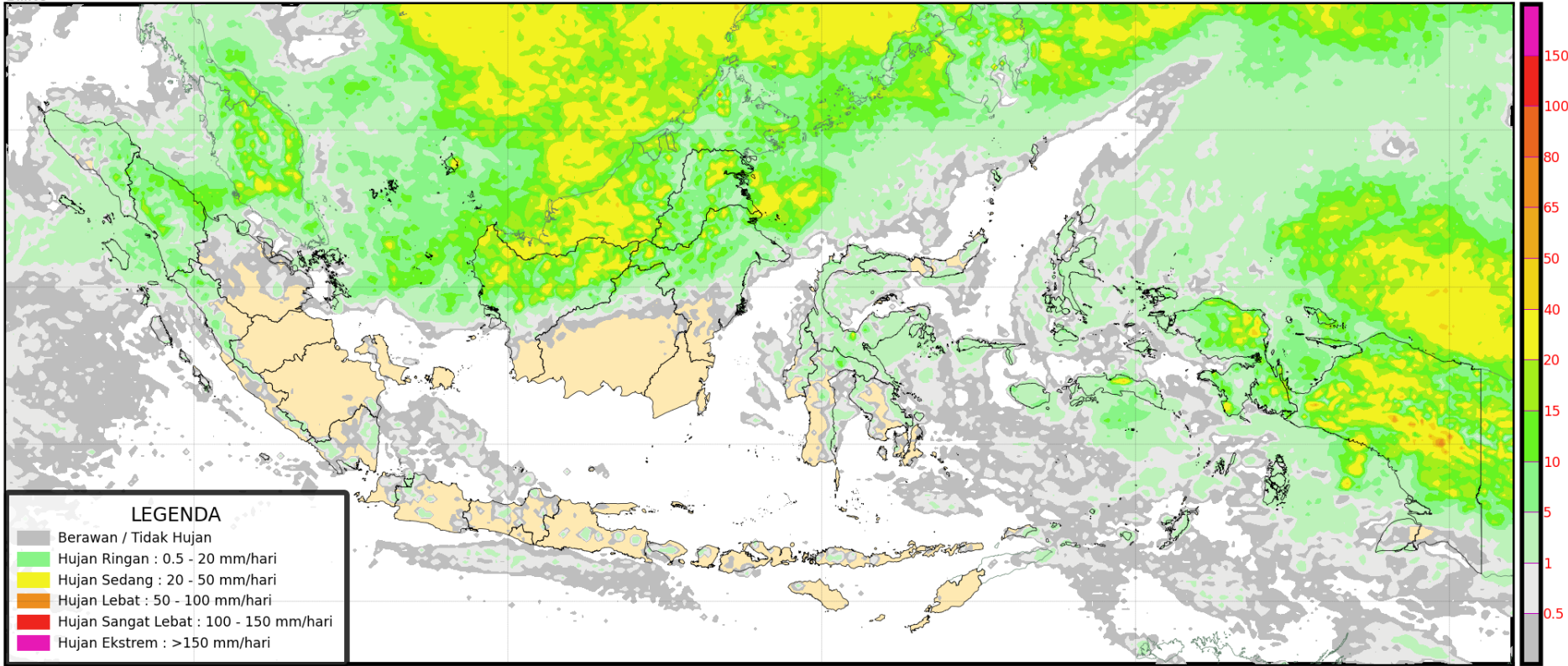


Prediksi Curah Hujan Harian

Referensi Model : IFS 0.125 [+48~+72]

Data Awal: Kam 28 September 2023 00 UTC ^(mm/hari)

Berlaku: Sabtu 30 September 2023



PRAKIRAAN CUACA KALIMANTAN TENGAH ESOK HARI



TERIMA KASIH

Koordinator Kalimantan Tengah - Stasiun Meteorologi Palangka Raya

Kantor Administrasi : Jl. A Donis Samad – Palangka Raya

**Kantor Operasional : Jl. A Donis Samad (samping Tower ATC Bandara) –
Palangka Raya**

Hp/Whatsapp. 0821-5409-6727

Email : bmgkalteng@yahoo.co.id

Instagram: bmgkalteng

Informasi BMKG Kalteng saat ini sudah tersedia di website :

<http://kalteng.bmkg.go.id/home/>