

# **KONDISI CUACA DAN HOTSPOT DI KALIMANTAN TENGAH**

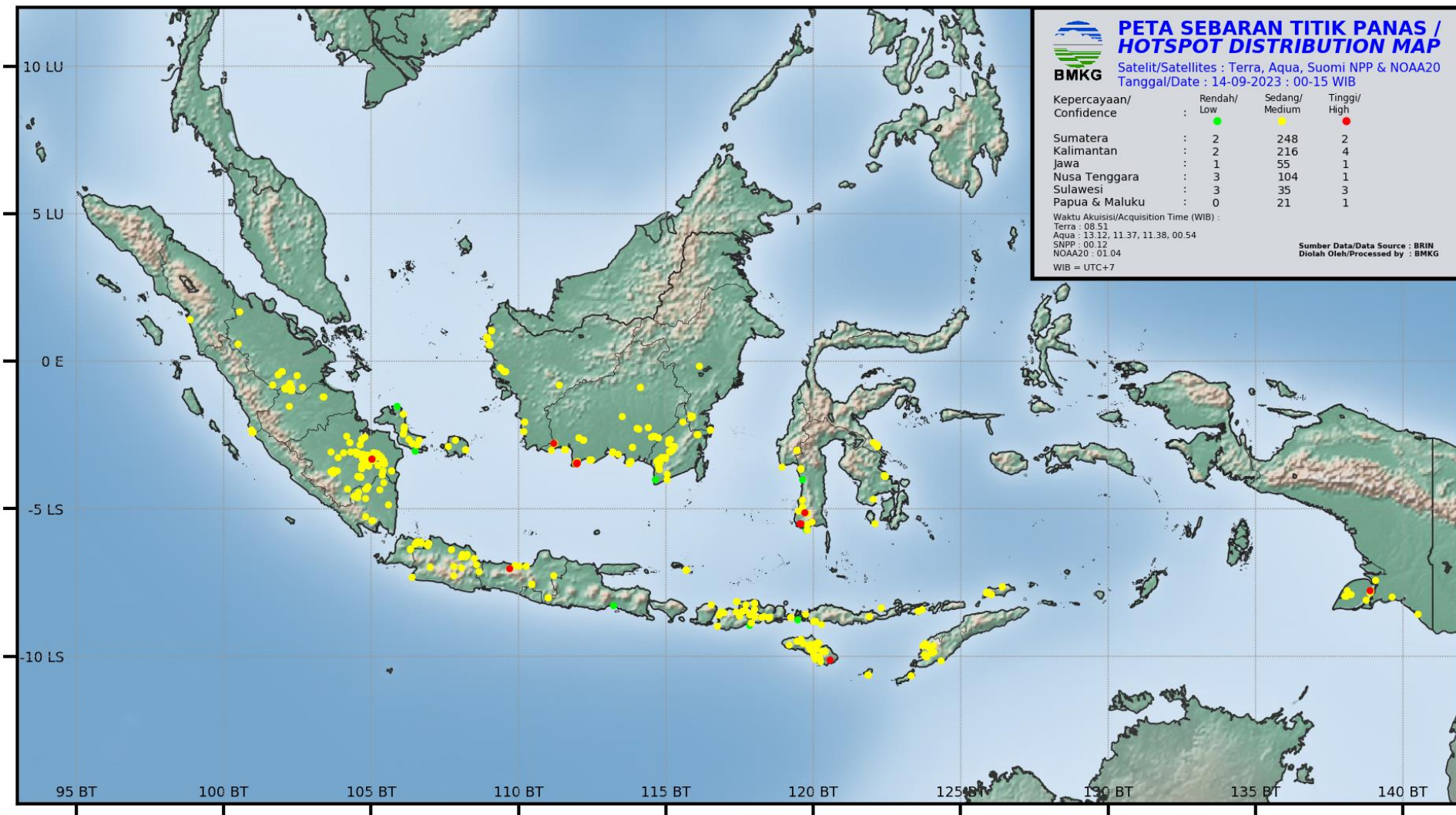
14 SEPTEMBER 2023  
UPDATE JAM 15.00 WIB

BADAN METEOROLOGI KLIMATOLOGI DAN GEOFISIKA  
STASIUN METEOROLOGI TJILIK RIWUT PALANGKA RAYA

# AKUMULASI HOTSPOT DI KALIMANTAN TENGAH

## TANGGAL 14 SEPTEMBER 2023

**JAM 00.00 – 15.00 WIB = 103 TITIK**





# AKUMULASI HOTSPOT DI KALIMANTAN TENGAH

## TANGGAL 14 SEPTEMBER 2023

### JAM 00.00 – 15.00 WIB

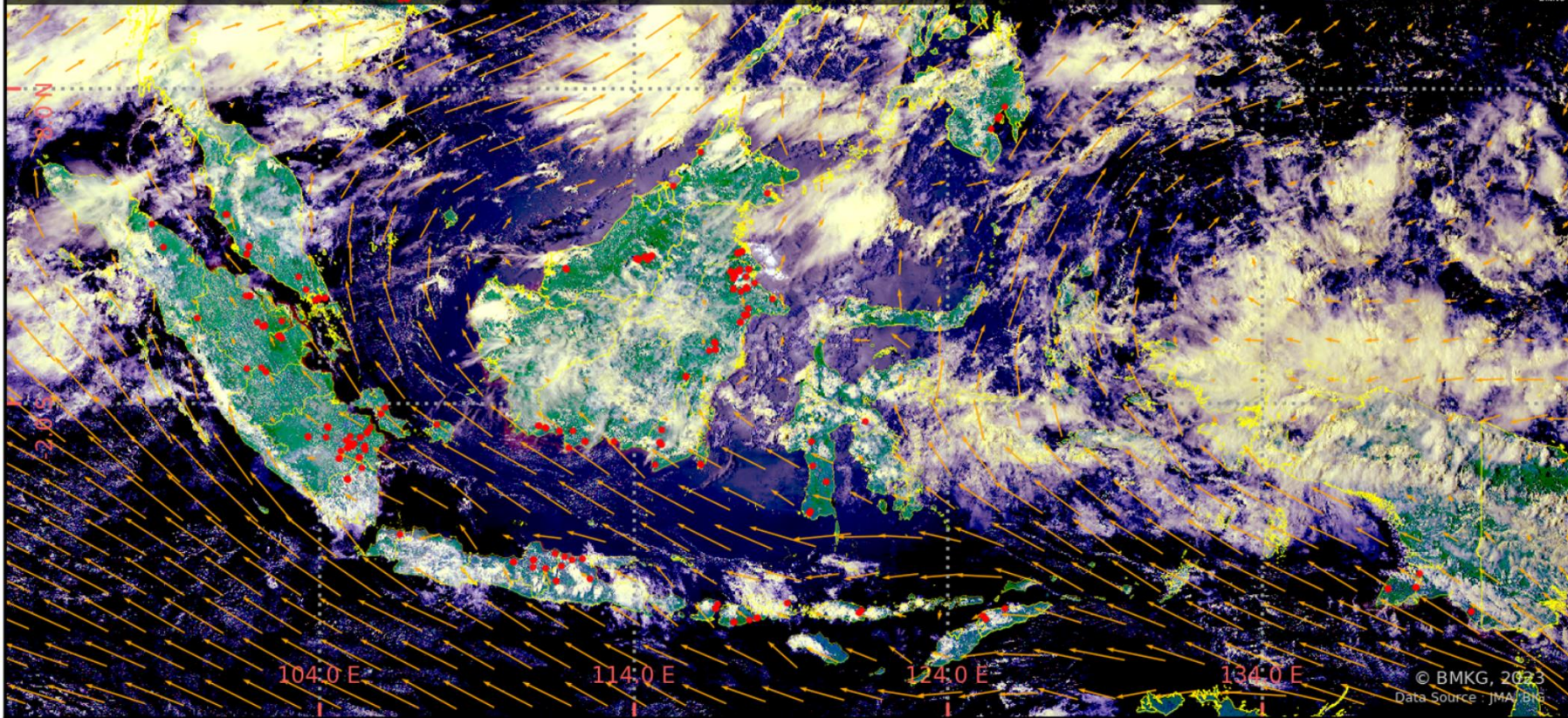
Kabupaten/Kota	2023
BARITO SELATAN	0
BARITO TIMUR	0
BARITO UTARA	0
GUNUNG MAS	0
KAPUAS	21
KATINGAN	2
KOTAWARINGIN BARAT	7
KOTAWARINGIN TIMUR	3
LAMANDAU	0
MURUNG RAYA	0
PALANGKARAYA	2
PULANG PISAU	9
SERUYAN	43
SUKAMARA	16
<b>Jumlah</b>	<b>103</b>



# CITRA SEBARAN ASAP WILAYAH INDONESIA

## 14 SEPTEMBER 2023 PUKUL 13.00 WIB

HIMAWARI 9 SM 14/09/2023 06:00UTC



- Tidak terdeteksi asap di wilayah **Indonesia**.
- Arah angin di Indonesia pada umumnya bertiup dari **Tenggara ke Barat Laut – Timur Laut**.
- Tidak terdeteksi adanya *Transboundary Haze*.

### Legenda :

#### Arah dan kec. angin

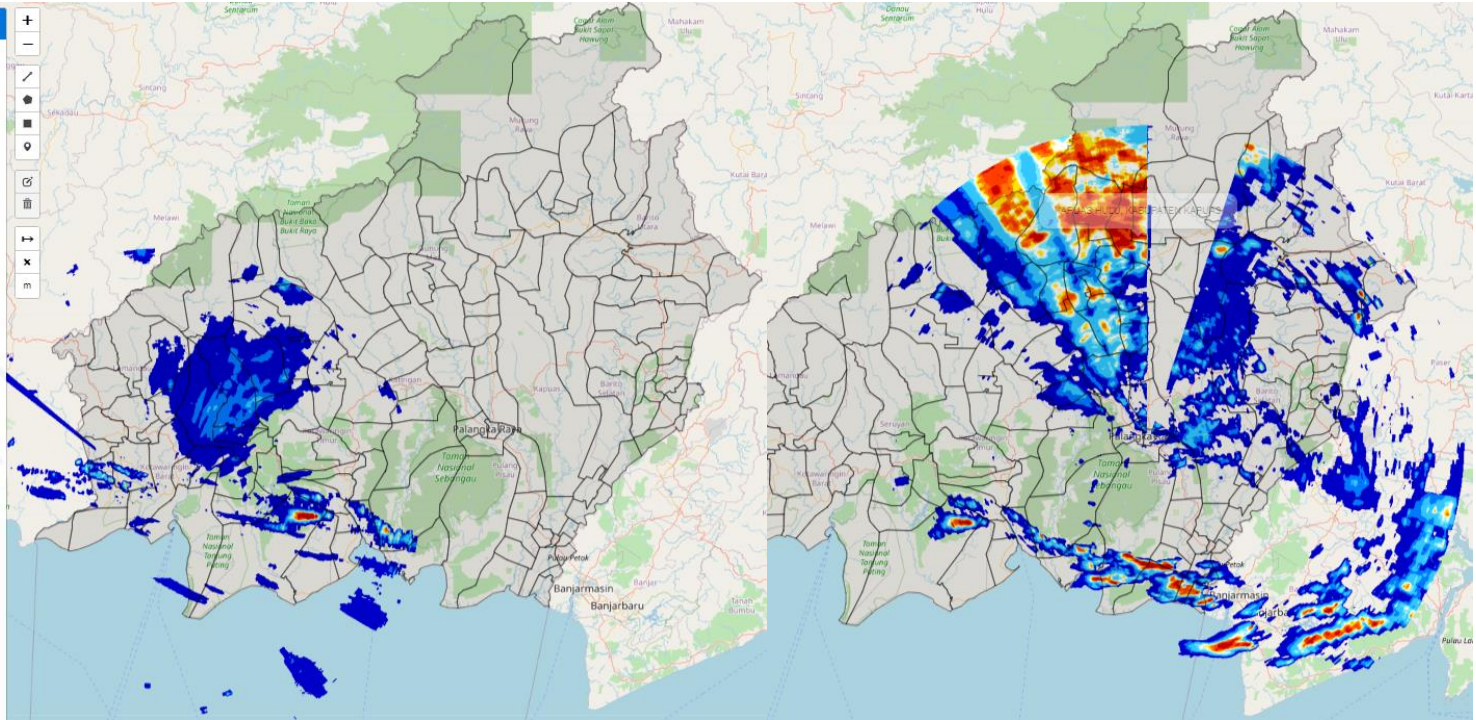
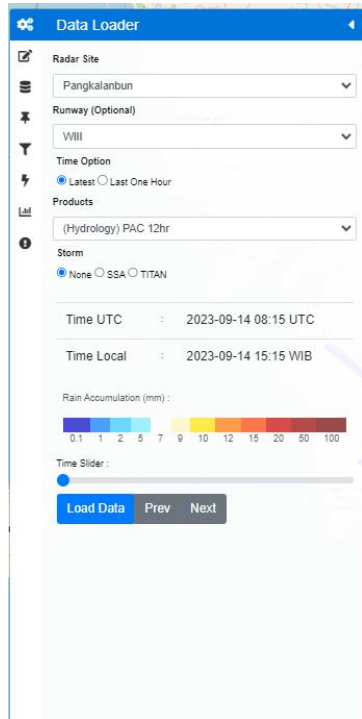
- ◀ 5 knots
- ◀ 10 knots
- ◀ 15 knots
- ◀ 20 knots

◻ wilayah sebaran asap

• Titik Panas  
(Geohotspot)



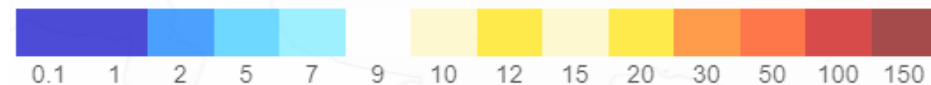
# CITRA RADAR AKUMULASI HUJAN 12 JAM TERAKHIR



Radar cuaca Pangkalan Bun

Radar cuaca Palangka Raya

Rain Accumulation (mm) :



# CITRA RADAR KALIMANTAN TENGAH

## JAM 15.10 WIB

**Data Loader**

**Radar Site**

Palangkaraya

**Runway (Optional)**

VIII

**Time Option**

☒ Latest ☐ Last One Hour

**Products**

(Mosaic) CMAX

**Storm**

☒ None ☐ SSA ☐ TITAN

Time UTC

: 2023-09-14 08:10 UTC

Time Local

: 2023-09-14 15:10 WIB

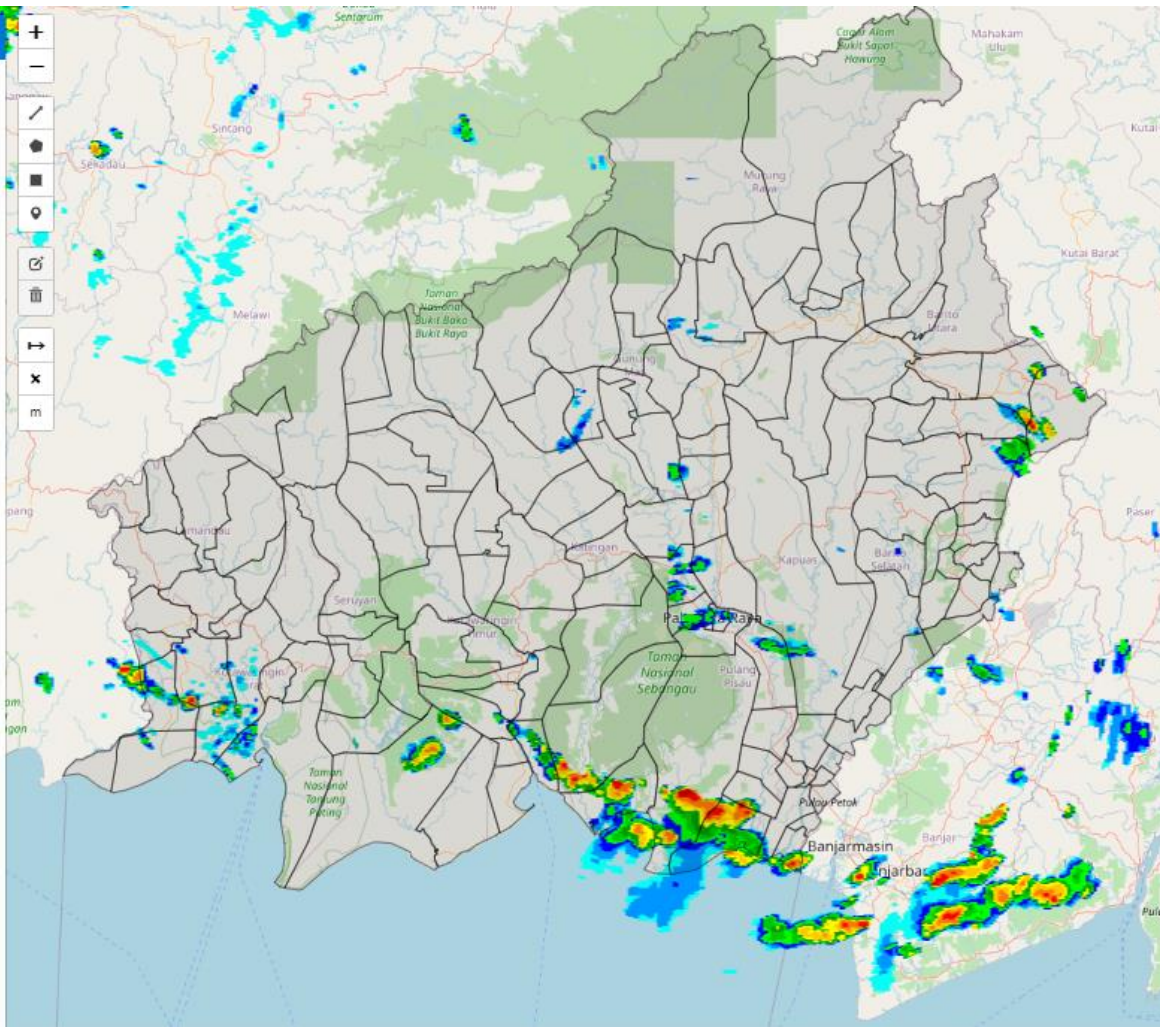
Radar Reflectivity (dBZ) :

Time Slider :

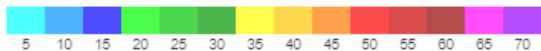
Load Data

Prev

Next



Radar Reflectivity (dBZ) :



### Kategori Intensitas Hujan

Hujan ringan (*light rain*)

Hujan sedang (*moderate rain*)

Hujan lebat (*heavy rain*)

Hujan sangat lebat (*very heavy rain*)

Nilai dBZ

25 s/d 35

35 s/d 45

45 s/d 55

>55

mm/jam

1 s/d 5

5 s/d 10

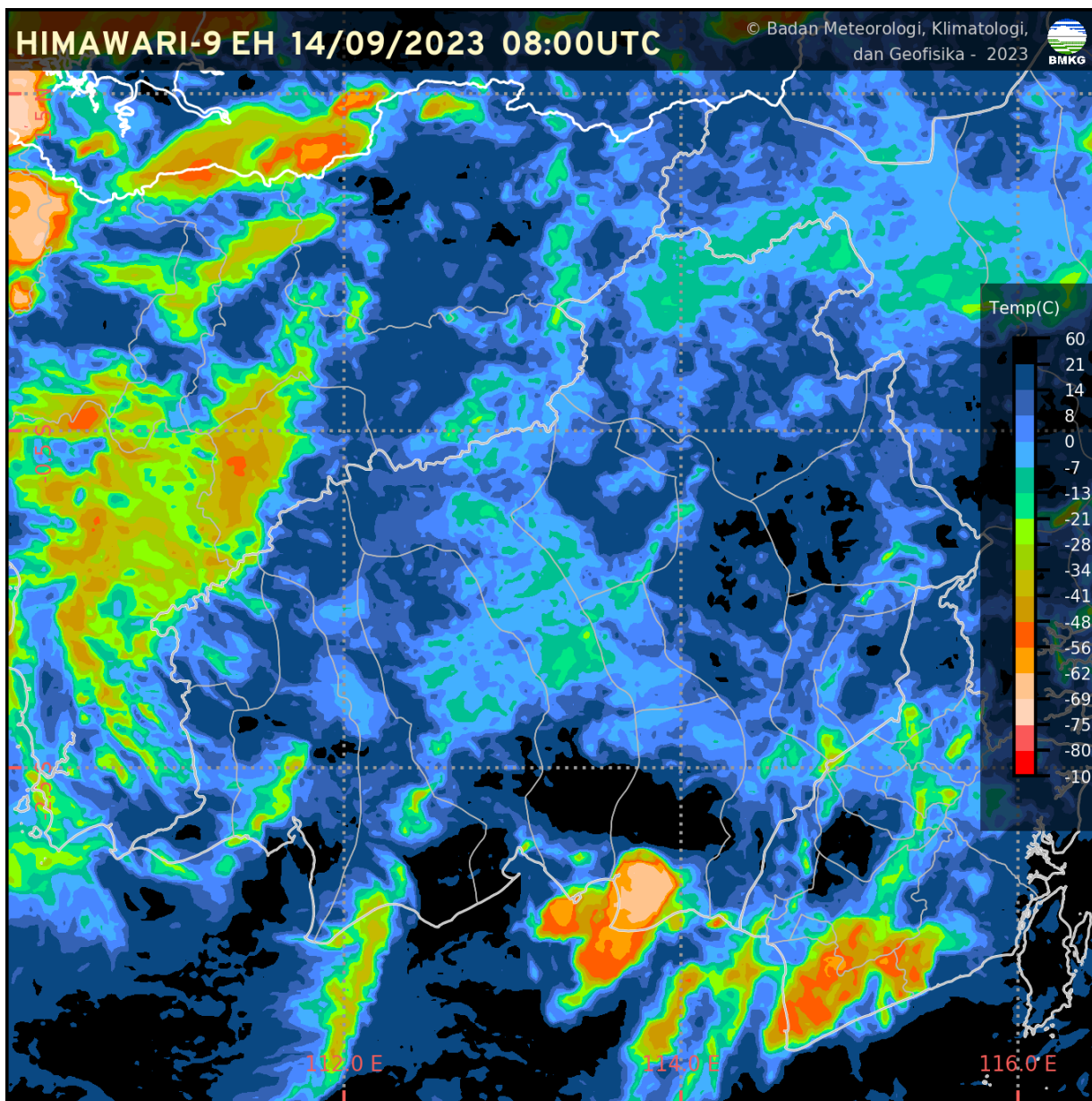
10 s/d 20

>20



# CITRA SATELIT KALIMANTAN TENGAH

**JAM 15.00 WIB**



# CURAH HUJAN KALTENG

CURAH HUJAN HARIAN UPT BMKG PROVINSI KALIMANTAN TENGAH BULAN SEPTEMBER 2023					
TGL	PALANGKA RAYA	PANGKALAN BUN	SAMPIT	BUNTOK	MUARA TEWEH
1	0.0	0.0	0.0	0.3	0.0
2	0.0	0.0	0.0	0.0	0.0
3	0.0	0.0	0.0	0.0	0.0
4	0.0	0.0	0.0	0.0	0.0
5	0.0	0.0	0.0	2.0	0.1
6	TTU	1.0	10.8	27.2	0.0
7	41.6	29.0	3.7	1.2	2.3
8	20.4	41.5	0.6	TTU	0.0
9	0.0	6.1	0.0	0.0	0.2
10	0.0	0.0	0.0	0.0	0.0
11	0.0	0.0	TTU	0.0	4.8
12	0.0	0.0	5.4	0.1	TTU
13	0.0	0.0	6.6	2.5	4.9
14	0.0	TTU	0.0	0.0	0.0
15					
16					
17					
18					
19					
20					
21					
22					
23					
24					
25					
26					
27					
28					
29					
30					
31					
JUMLAH	62	77.6	27.1	33.3	12.3





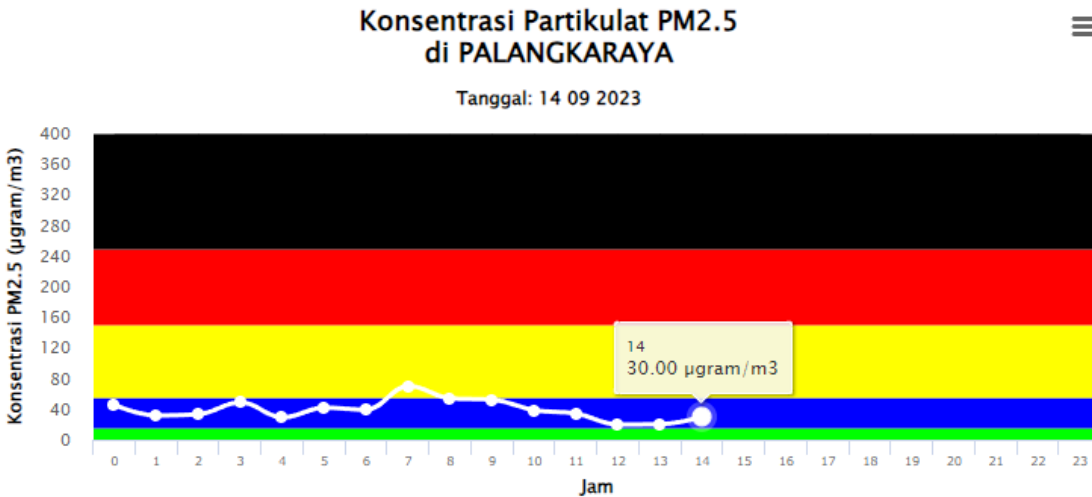
# KONDISI CUACA KALIMANTAN TENGAH

## JAM 15.00 WIB

DATA	BMKG Palangka Raya	BMKG Pangkalan Bun	BMKG Sampit	BMKG Buntok	BMKG Muara Teweh
Arah Angin	Tenggara	Tenggara	Timur Laut	Tenggara	Selatan
Kecepatan Angin	4 km/jam	12 km/jam	12 km/jam	10 km/jam	8 km/jam
Cuaca	Berawan	Berawan	Cerah Berawan	Berawan	Berawan
Jarak Pandang	≥ 10 km	8 km	≥ 10 km	≥ 10 km	≥ 10 km

# Informasi Konsentrasi Partikulat (PM 2.5)

**JAM 14.00 WIB**

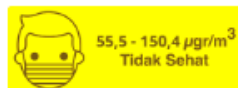
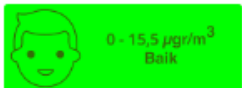


Particulate Matter (PM<sub>2.5</sub>) adalah partikel udara yang berukuran lebih kecil dari atau sama dengan 2.5 µm (mikrometer).

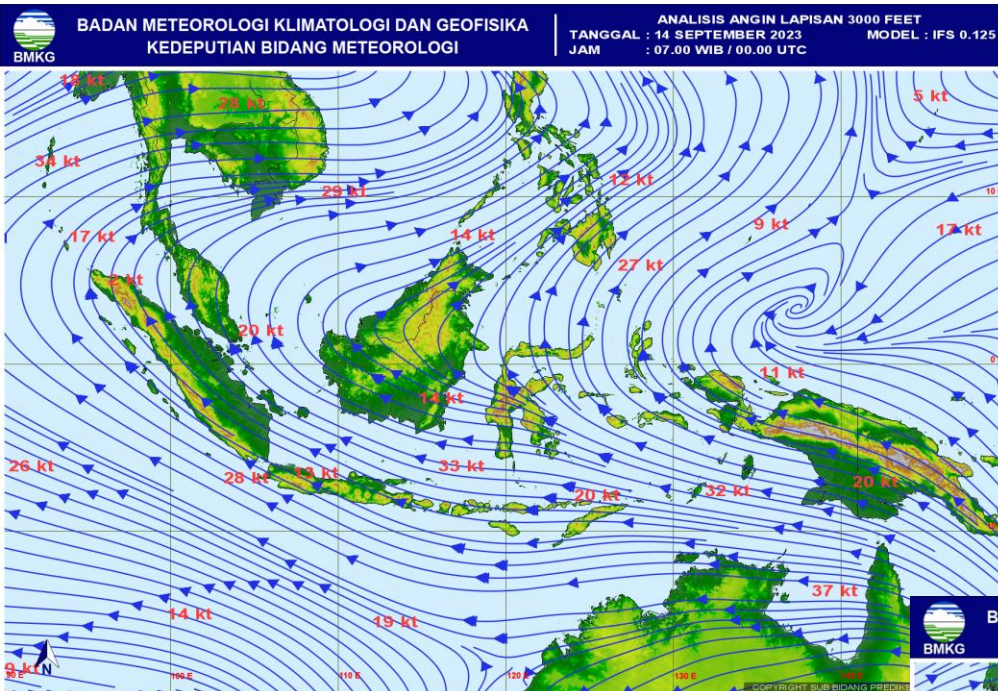
Pengukuran konsentrasi PM<sub>2.5</sub> menggunakan metode penyinaran sinar Beta (Beta Attenuation Monitoring) dengan satuan mikrogram per meter kubik (µg/m<sup>3</sup>).

Pemantauan PM<sub>2.5</sub> yang dilakukan oleh BMKG ini baru dimulai sejak tahun 2020.

## Keterangan:

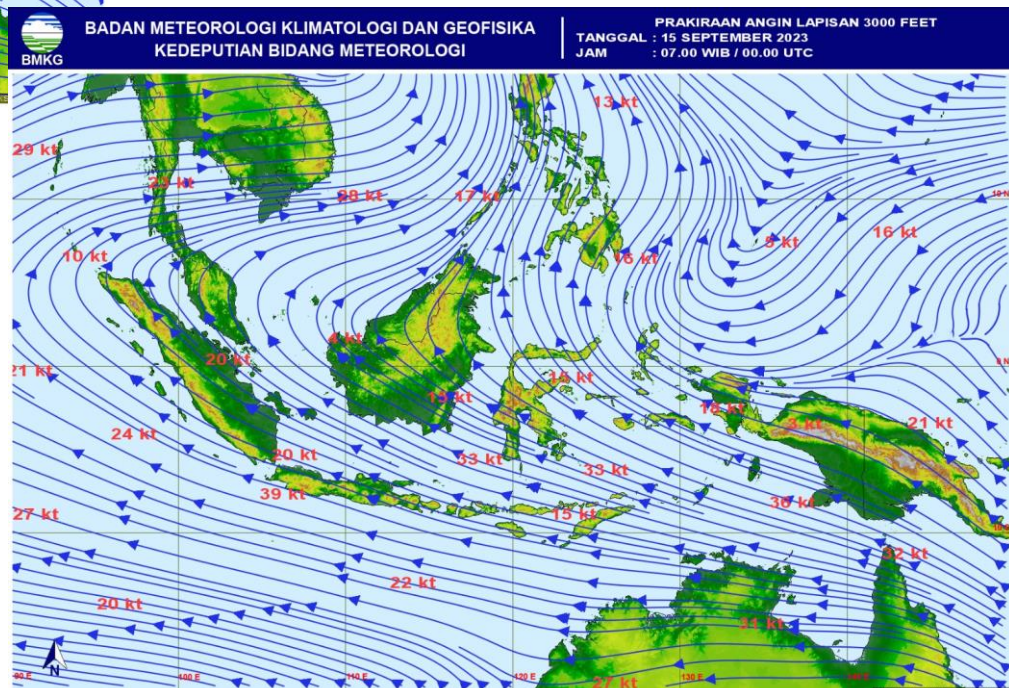


# ANALISIS DAN PRAKIRAAN ANGIN



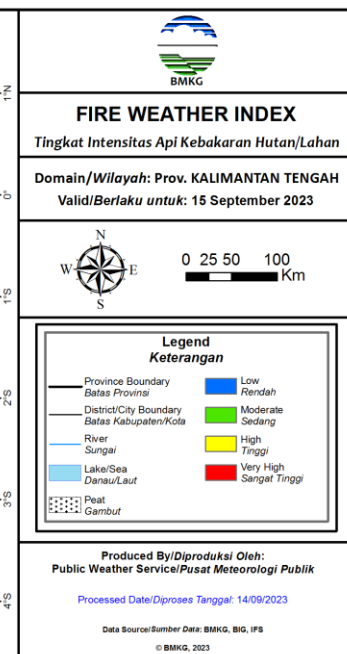
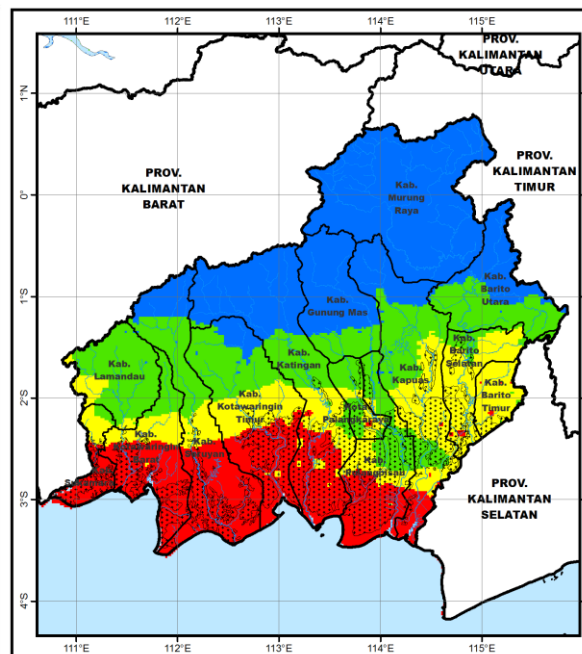
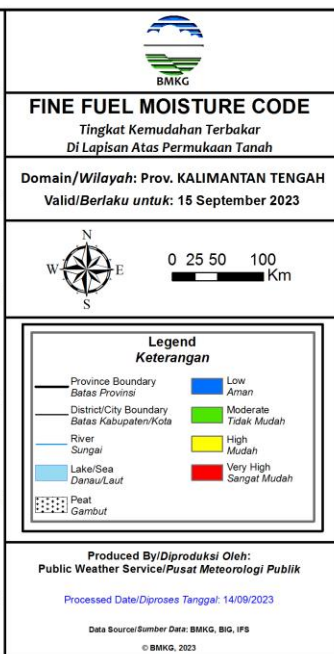
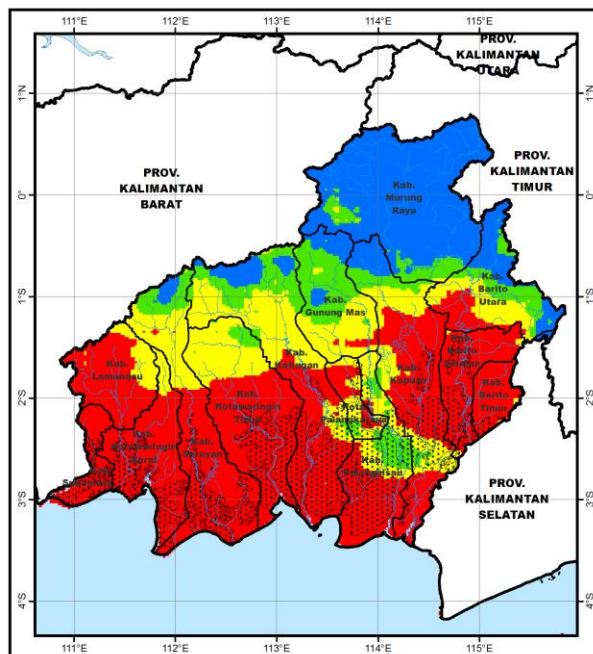
← ANALISIS ANGIN  
JAM 07.00 WIB

PRAKIRAAN ANGIN  
ESOK HARI





# POTENSI KEMUDAHAN TERJADINYA KEBAKARAN HUTAN DAN LAHAN (FFMC DAN FWI) ESOK HARI



## Fine Fuel Moisture Code (FFMC)

- FFMC menunjukkan tingkat potensi kemudahan terjadinya kebakaran ditinjau dari parameter cuaca pada bahan-bahan ringan mudah terbakar di lapisan atas permukaan tanah.
- Mewakili tingkat kekeringan bahan-bahan ringan mudah terbakar (seperti humus permukaan, sampah dedaunan kering, alang-alang, dan bahan ringan lain) yang biasanya menutupi lantai hutan pada kedalaman 1-2 cm.

Warna	Rentang	Deskripsi
Biru	0 - 72	Alang-alang dan dedaunan yang biasanya menutupi lantai hutan dalam kondisi basah dan <b>sulit</b> terbakar
Hijau	73 - 77	Alang-alang dan dedaunan yang biasanya menutupi lantai hutan dalam kondisi lembab dan <b>cukup sulit</b> terbakar
Kuning	78 - 82	Alang-alang dan dedaunan yang biasanya menutupi lantai hutan dalam kondisi kering dan <b>mudah</b> terbakar
Merah	>82	Alang-alang dan dedaunan yang biasanya menutupi lantai hutan dalam kondisi sangat kering dan <b>sangat mudah</b> terbakar

## Fire Weather Index (FWI)

- FWI menunjukan besarnya intensitas api jika terjadi kebakaran hutan.
- Sangat dipengaruhi nilai ISI dan BUI

Warna	Rentang	Deskripsi
Biru	0 - 1	Intensitas api pada kategori rendah. Api mudah dikendalikan, cenderung akan padam dengan sendirinya.
Hijau	2 - 6	Intensitas api pada kategori sedang. Api relatif masih cukup mudah dikendalikan.
Kuning	7 - 13	Intensitas api pada kategori tinggi. Api sulit dikendalikan.
Merah	>13	Intensitas api pada kategori sangat tinggi. Api sangat sulit dikendalikan.

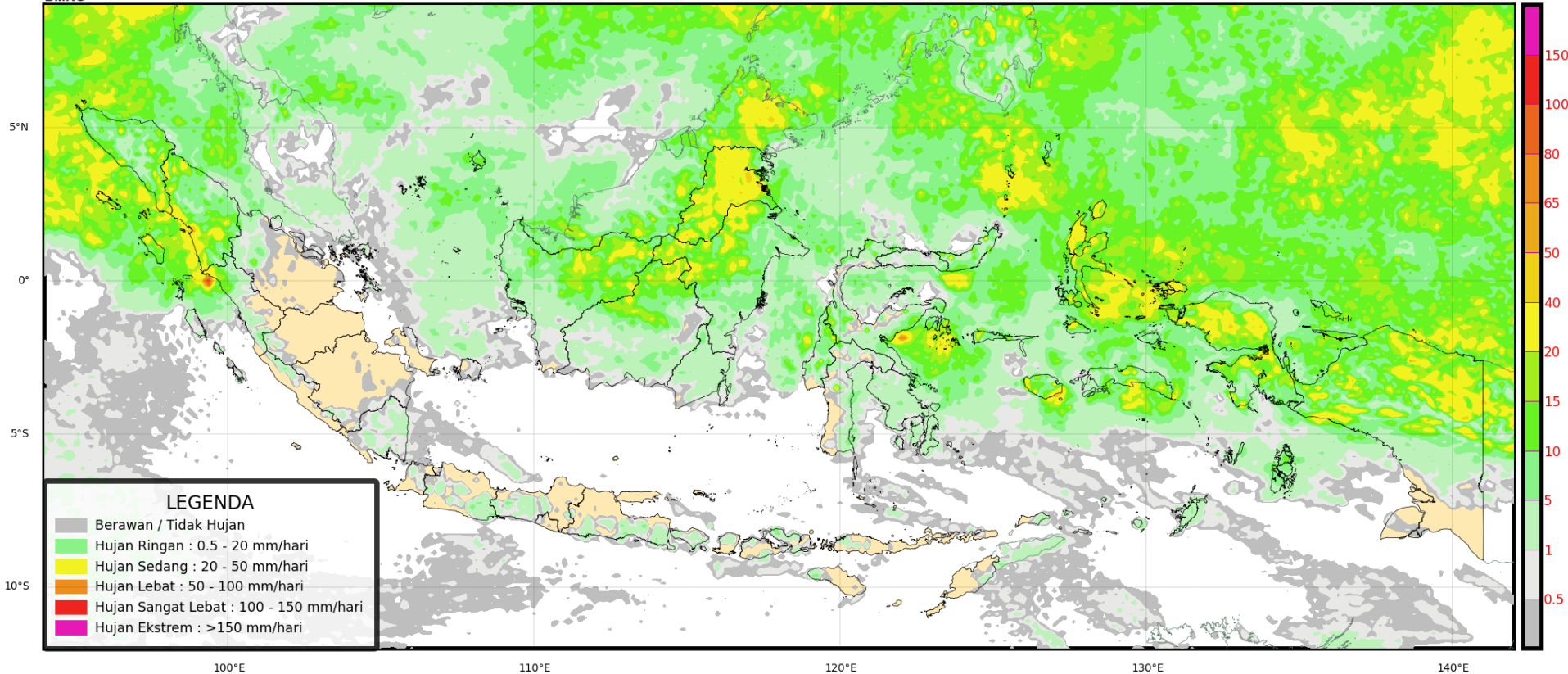
# POTENSI HUJAN **ESOK HARI**

## Prediksi Curah Hujan Harian

Referensi Model : IFS 0.125 [+36~+60]

Data Awal: Rab 13 September 2023 12 UTC <sup>(mm/hari)</sup>

Berlaku: **Jumat 15 September 2023**



# POTENSI HUJAN LUSA

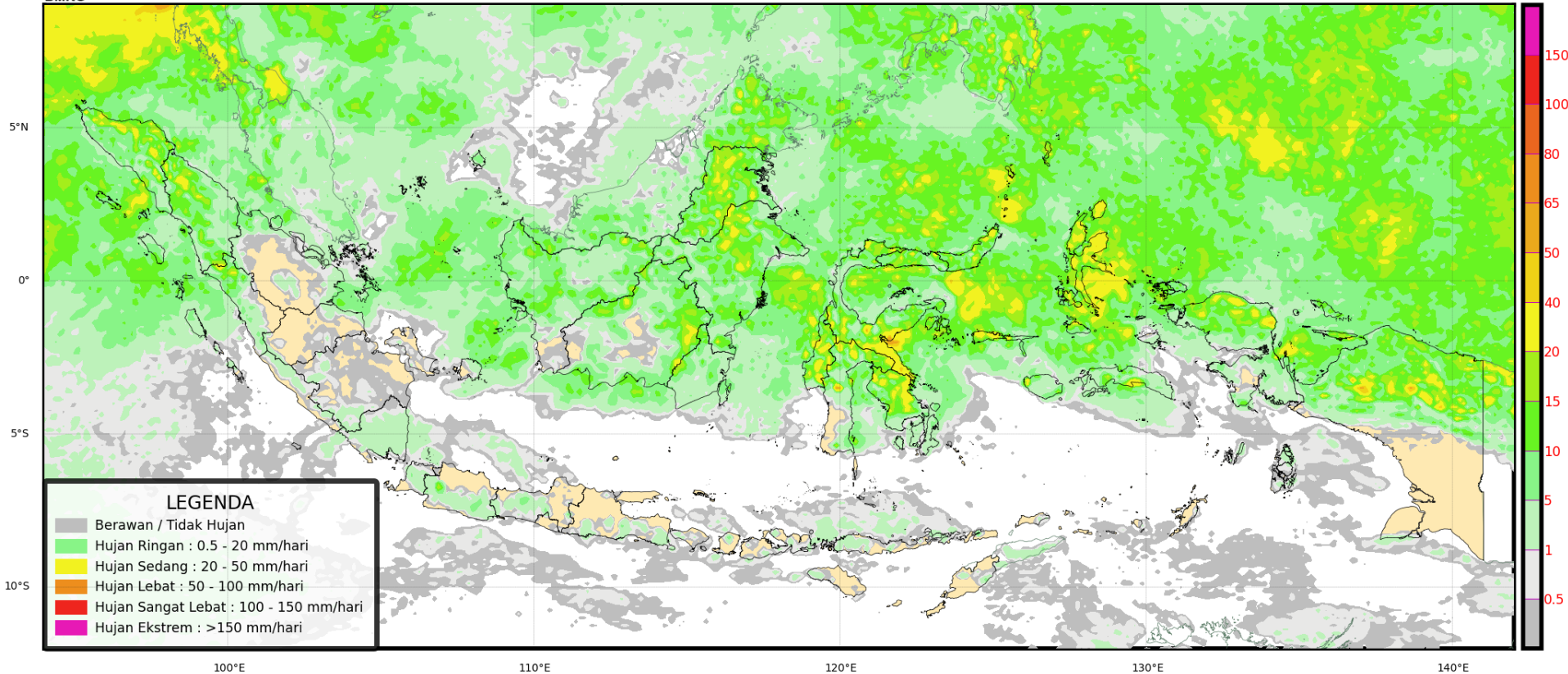


## Prediksi Curah Hujan Harian

Referensi Model : IFS 0.125 [+60~+84]

Data Awal: Rab 13 September 2023 12 UTC <sup>(mm/hari)</sup>

Berlaku: Sabtu 16 September 2023





# PRAKIRAAN CUACA KALIMANTAN TENGAH **ESOK HARI**



# TERIMA KASIH

**Koordinator Kalimantan Tengah - Stasiun Meteorologi Palangka Raya**

**Kantor Administrasi : Jl. A Donis Samad – Palangka Raya**

**Kantor Operasional : Jl. A Donis Samad (samping Tower ATC Bandara) –  
Palangka Raya**

**Hp/Whatsapp. 0821-5409-6727**

**Email : bmgkalteng@yahoo.co.id**

**Instagram: bmgkalteng**

**Informasi BMKG Kalteng saat ini sudah tersedia di website :**

**<http://kalteng.bmkg.go.id/home/>**