

# **KONDISI CUACA DAN HOTSPOT DI KALIMANTAN TENGAH**

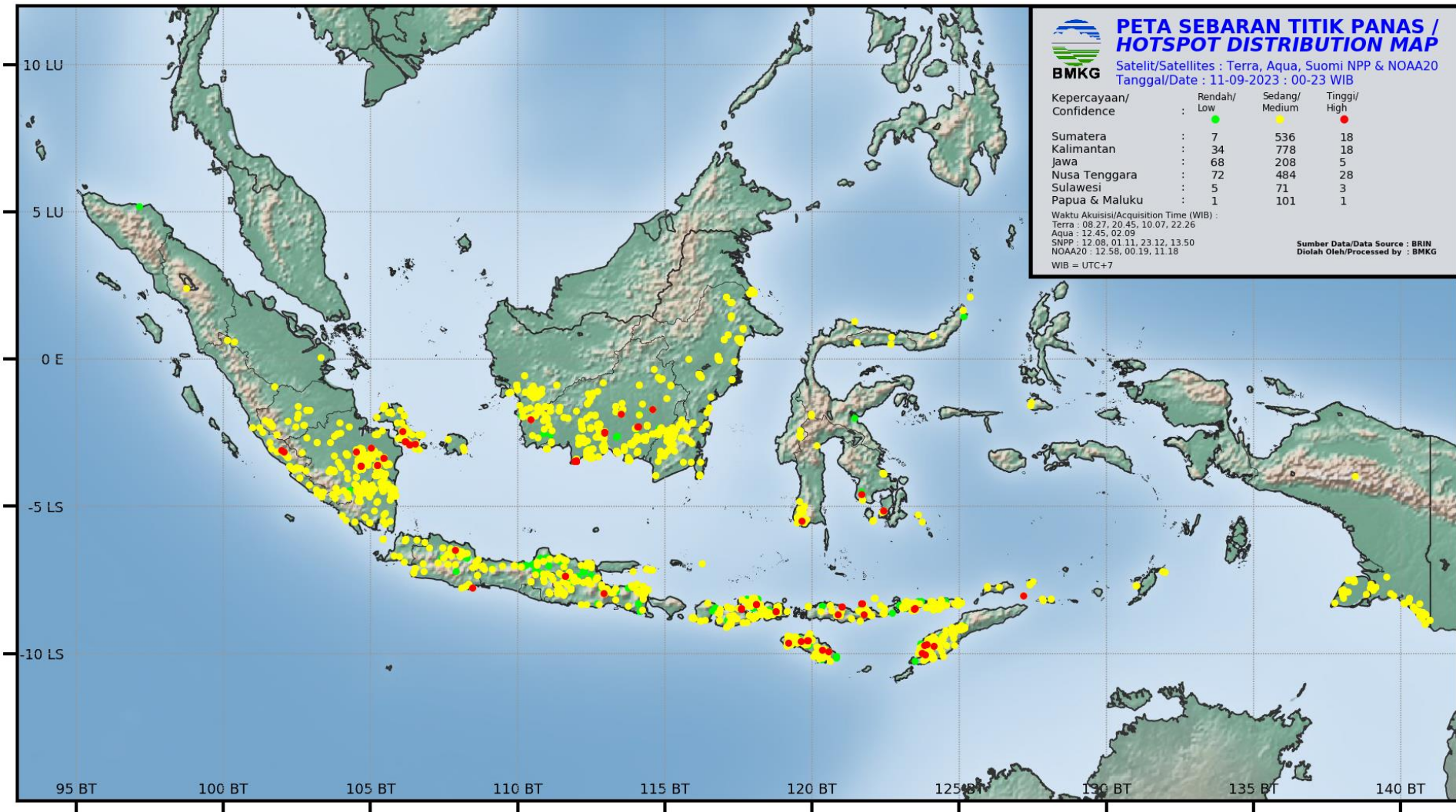
12 SEPTEMBER 2023  
UPDATE JAM 09.00 WIB

BADAN METEOROLOGI KLIMATOLOGI DAN GEOFISIKA  
STASIUN METEOROLOGI TJILIK RIWUT PALANGKA RAYA

# AKUMULASI HOTSPOT DI KALIMANTAN TENGAH

## TANGGAL 11 SEPTEMBER 2023

### JAM 00 – 23 WIB = 481 TITIK





# AKUMULASI HOTSPOT DI KALIMANTAN TENGAH

## TANGGAL 11 SEPTEMBER 2023

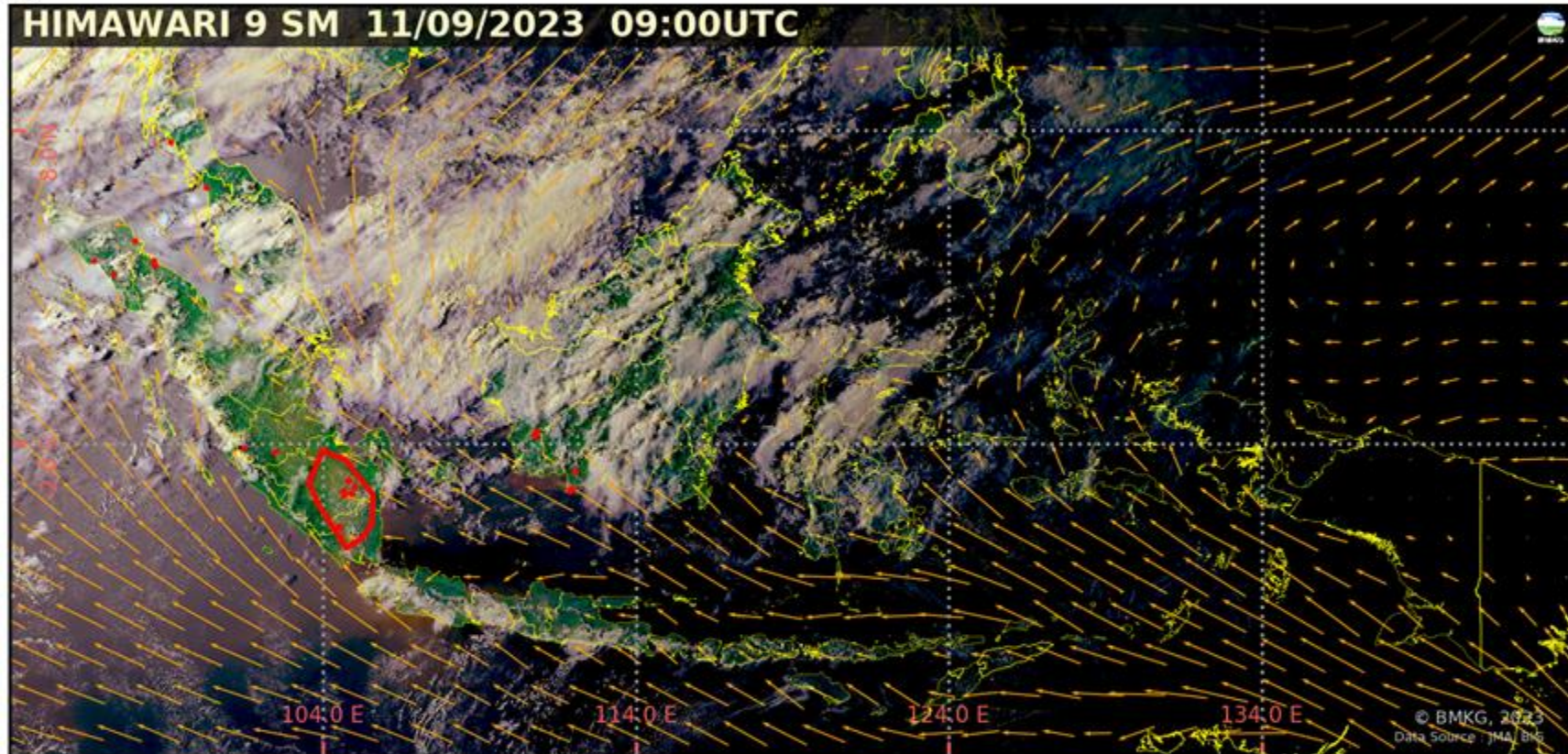
Kabupaten/Kota	2023
BARITO SELATAN	15
BARITO TIMUR	0
BARITO UTARA	2
GUNUNG MAS	1
KAPUAS	54
KATINGAN	32
KOTAWARINGIN BARAT	7
KOTAWARINGIN TIMUR	89
LAMANDAU	11
MURUNG RAYA	5
PALANGKARAYA	12
PULANG PISAU	93
SERUYAN	147
SUKAMARA	13
<b>Jumlah</b>	<b>481</b>



# CITRA SEBARAN ASAP WILAYAH INDONESIA

## 11 SEPTEMBER 2023 PUKUL 16.00 WIB

HIMAWARI 9 SM 11/09/2023 09:00UTC




- Terdeteksi asap di wilayah **Lampung dan Sumatera Selatan**.
- Arah angin di Indonesia pada umumnya bertiup dari **Tenggara** ke **Barat Laut – Timur Laut**.
- Tidak terdeteksi adanya *Transboundary Haze*.

### Legenda :

#### Arah dan kec. angin

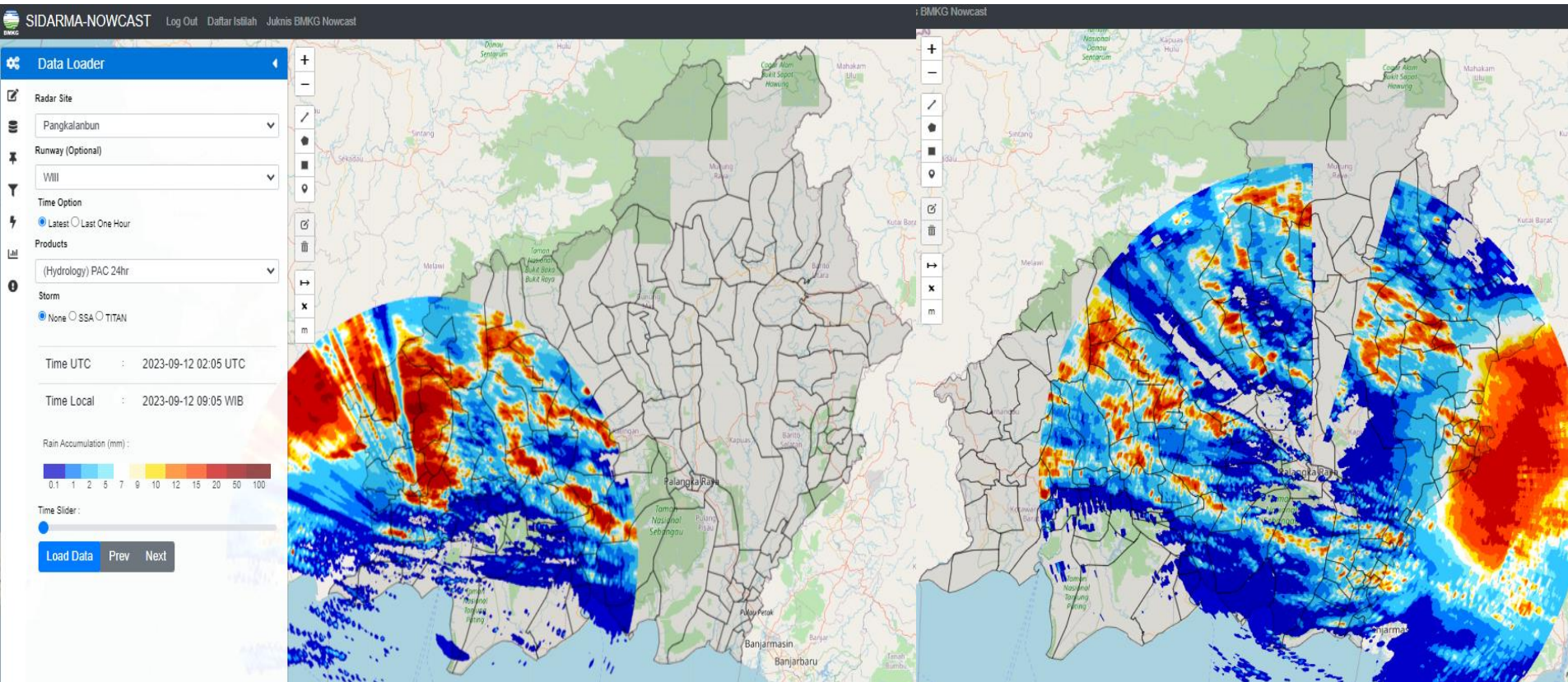
- 5 knots
- 10 knots
- 15 knots
- 20 knots

 wilayah sebaran asap

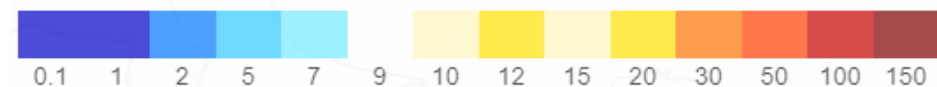
 Titik Panas  
(Geohotspot)



# CITRA RADAR AKUMULASI HUJAN 24 JAM TERAKHIR

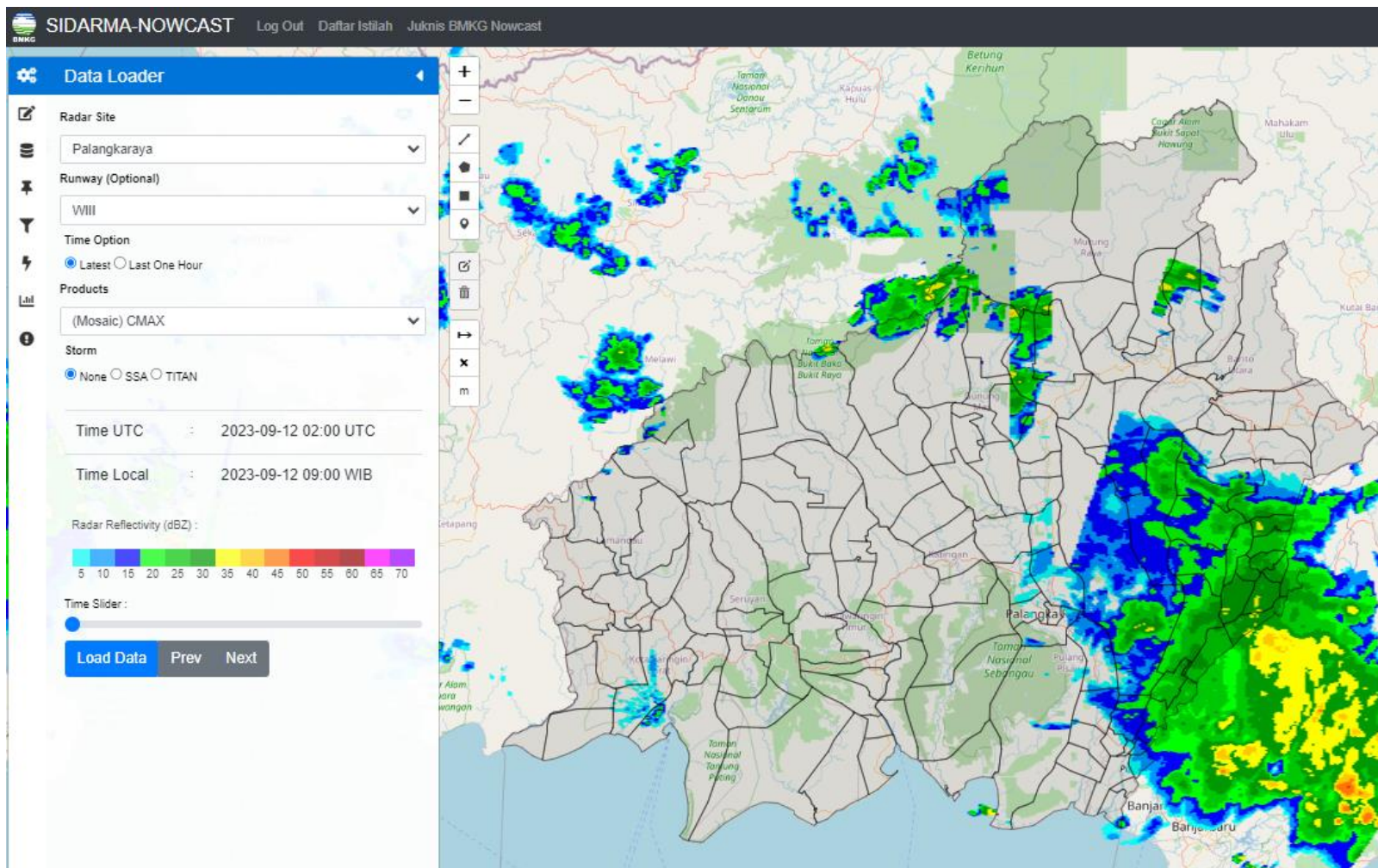


Rain Accumulation (mm) :

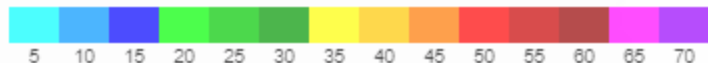


# CITRA RADAR KALIMANTAN TENGAH

## JAM 09.00 WIB



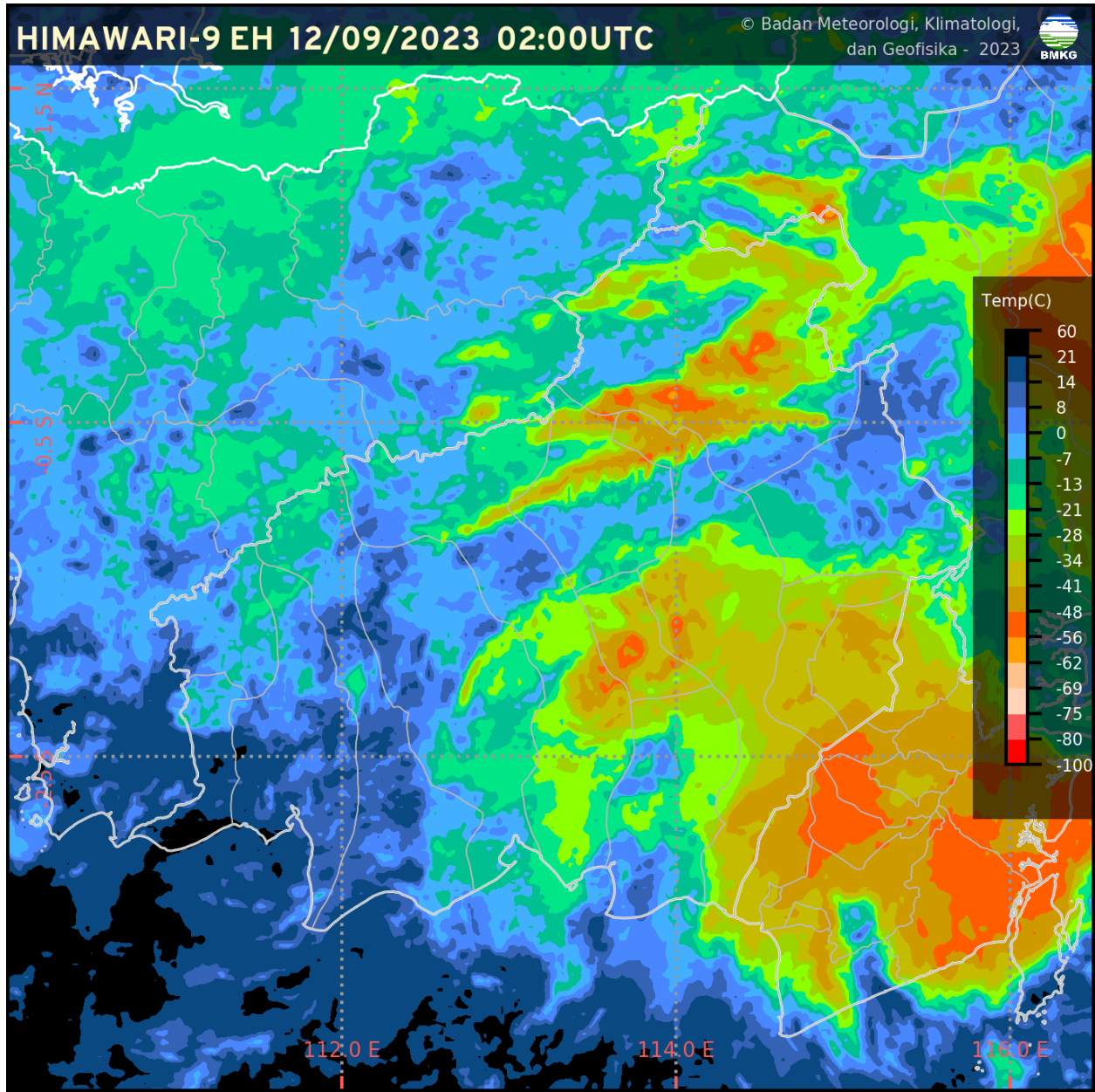
Radar Reflectivity (dBZ) :





# CITRA SATELIT KALIMANTAN TENGAH

## JAM 09.00 WIB



# CURAH HUJAN KALTENG

CURAH HUJAN HARIAN UPT BMKG PROVINSI KALIMANTAN TENGAH  
BULAN SEPTEMBER 2023

TGL	PALANGKA RAYA	PANGKALAN BUN	SAMPIT	BUNTOK	MUARA TEWEH
1	0.0	0.0	0.0	0.3	0.0
2	0.0	0.0	0.0	0.0	0.0
3	0.0	0.0	0.0	0.0	0.0
4	0.0	0.0	0.0	0.0	0.0
5	0.0	0.0	0.0	2.0	0.1
6	TTU	1.0	10.8	27.2	0.0
7	41.6	29.0	3.7	1.2	2.3
8	20.4	41.5	0.6	TTU	0.0
9	0.0	6.1	0.0	0.0	0.2
10	0.0	0.0	0.0	0.0	0.0
11	0.0	0.0	TTU	0.0	4.8
12	0.0	0.0	5.4	0.1	TTU
13					
14					
15					
16					
17					
18					
19					
20					
21					
22					
23					
24					
25					
26					
27					
28					
29					
30					
31					
JUMLAH	62	77.6	20.5	30.8	7.4





# KONDISI CUACA KALIMANTAN TENGAH JAM

## JAM 09.00 WIB

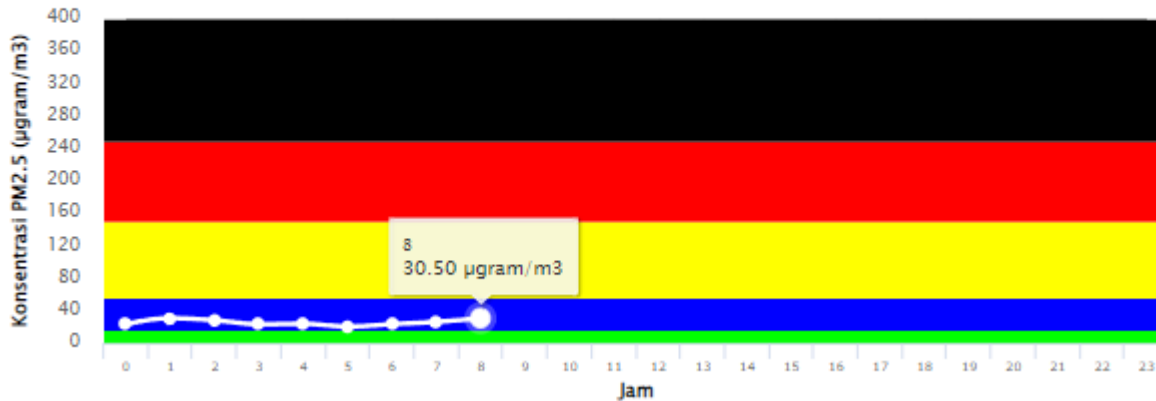
DATA	BMKG Palangka Raya	BMKG Pangkalan Bun	BMKG Sampit	BMKG Buntok	BMKG Muara Teweh
Arah Angin	Selatan	Tenggara	Selatan	Tenggara	Barat Daya
Kecepatan Angin	8 Km/jam	18 Km/jam	8 Km/jam	6 Km/jam	8 Km/jam
Cuaca	Asap	Berawan	Berawan	Hujan Ringan	Asap
Jarak Pandang	4.5 km	9 km	7 km	4 km	5 km

# Informasi Konsentrasi Partikulat (PM 2.5)

## JAM 08.00 WIB

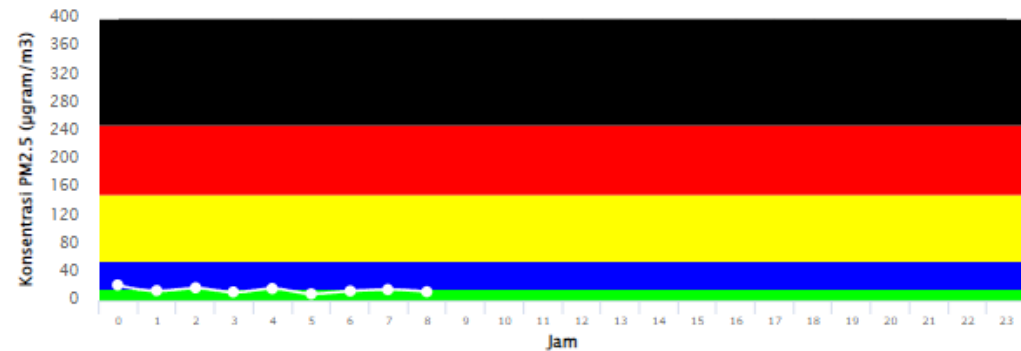
### Konsentrasi Partikulat PM2.5 di PALANGKARAYA

Tanggal: 12 09 2023



### Konsentrasi Partikulat PM2.5 di PANGKALANBUN

Tanggal: 12 09 2023

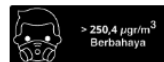
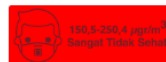
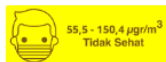
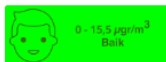


Particulate Matter (PM<sub>2.5</sub>) adalah partikel udara yang berukuran lebih kecil dari atau sama dengan 2.5 µm (mikrometer).

Pengukuran konsentrasi PM<sub>2.5</sub> menggunakan metode penyinaran sinar Beta (Beta Attenuation Monitoring) dengan satuan mikrogram per meter kubik (µg/m³).

Pemantauan PM<sub>2.5</sub> yang dilakukan oleh BMKG ini baru dimulai sejak tahun 2020.

#### Keterangan:

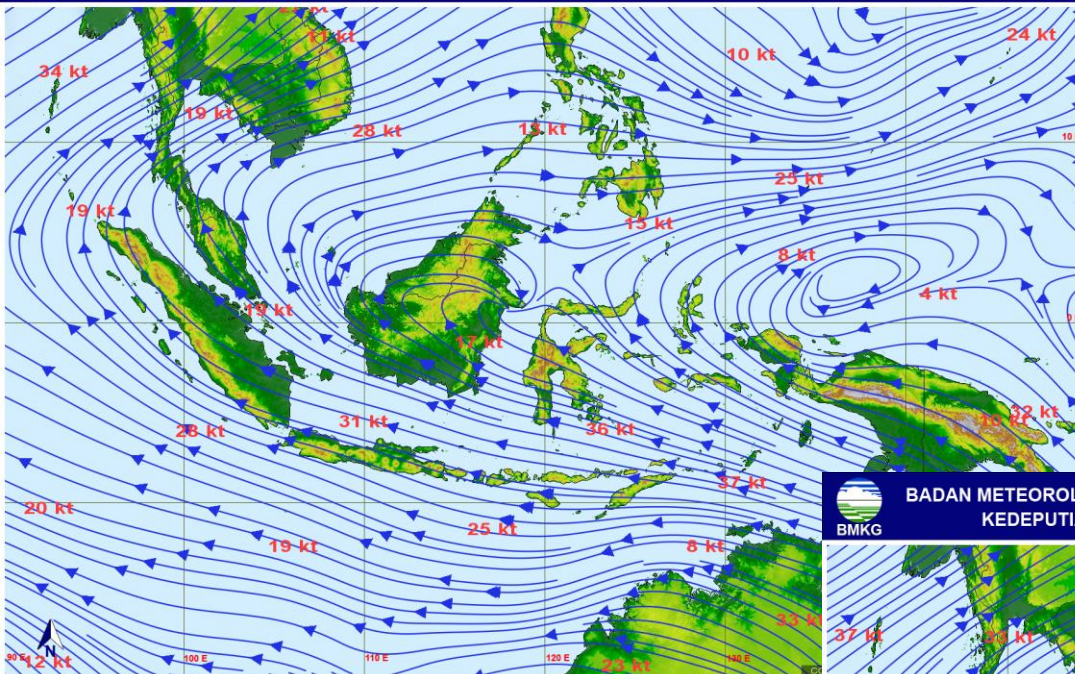


# ANALISIS DAN PRAKIRAAN ANGIN

BADAN METEOROLOGI KLIMATOLOGI DAN GEOFISIKA  
KEDEPUTIAN BIDANG METEOROLOGI

ANALISIS ANGIN LAPISAN 3000 FEET  
TANGGAL : 11 SEPTEMBER 2023  
JAM : 19.00 WIB / 12.00 UTC  
MODEL : IFS 0.125

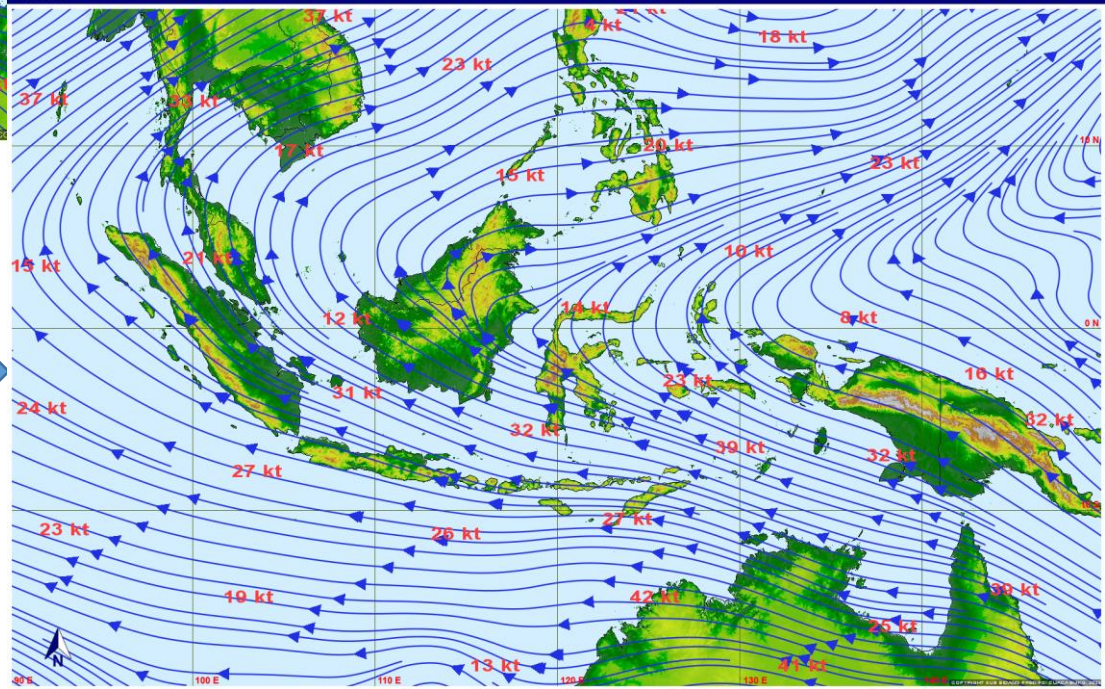
ANALISIS ANGIN  
JAM 19.00 WIB



BADAN METEOROLOGI KLIMATOLOGI DAN GEOFISIKA  
KEDEPUTIAN BIDANG METEOROLOGI

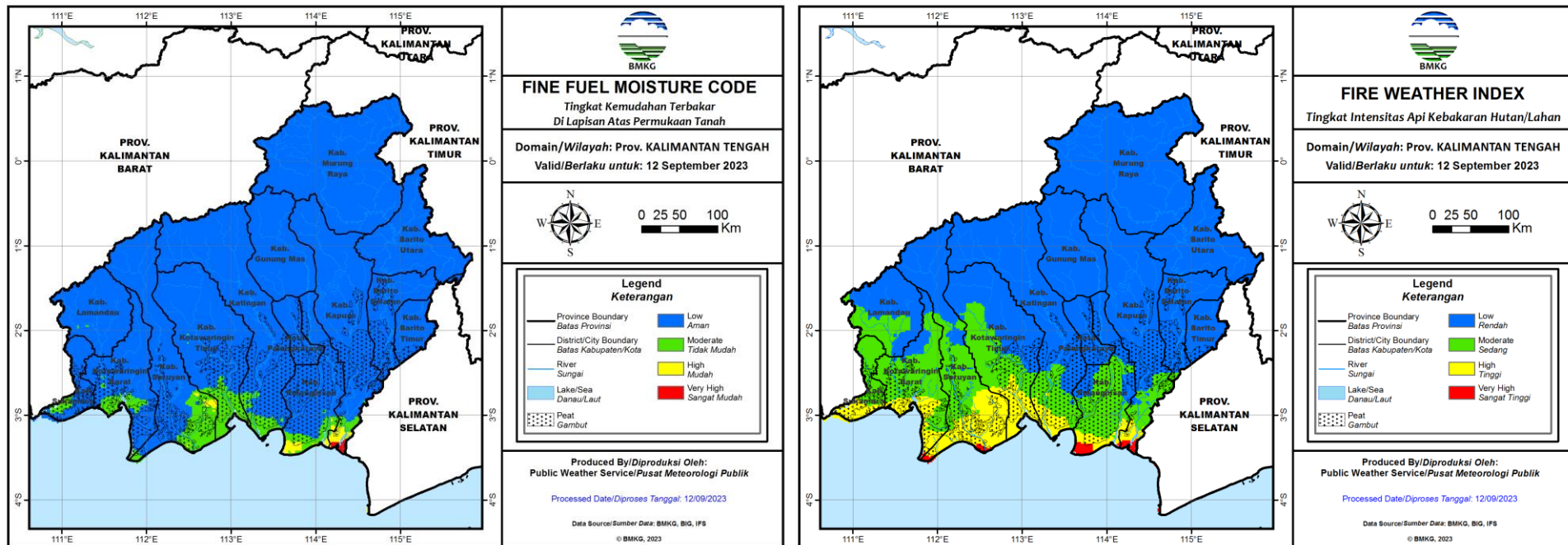
PRAKIRAAN ANGIN LAPISAN 3000 FEET  
TANGGAL : 12 SEPTEMBER 2023  
JAM : 07.00 WIB / 00.00 UTC

PRAKIRAAN ANGIN  
HARI INI





# POTENSI KEMUDAHAN TERJADINYA KEBAKARAN HUTAN DAN LAHAN (FFMC DAN FWI) HARI INI



## Fine Fuel Moisture Code (FFMC)

- FFMC menunjukkan tingkat potensi kemudahan terjadinya kebakaran ditinjau dari parameter cuaca pada bahan-bahan ringan mudah terbakar di lapisan atas permukaan tanah.
- Mewakili tingkat kekeringan bahan-bahan ringan mudah terbakar (seperti humus permukaan, sampah dedaunan kering, alang-alang, dan bahan ringan lain) yang biasanya menutupi lantai hutan pada kedalaman 1-2 cm.

Warna	Rentang	Deskripsi
Biru	0 - 72	Alang-alang dan dedaunan yang biasanya menutupi lantai hutan dalam kondisi basah dan <b>sulit</b> terbakar
Hijau	73 - 77	Alang-alang dan dedaunan yang biasanya menutupi lantai hutan dalam kondisi lembab dan <b>cukup sulit</b> terbakar
Kuning	78 - 82	Alang-alang dan dedaunan yang biasanya menutupi lantai hutan dalam kondisi kering dan <b>mudah</b> terbakar
Merah	>82	Alang-alang dan dedaunan yang biasanya menutupi lantai hutan dalam kondisi sangat kering dan <b>sangat mudah</b> terbakar

## Fire Weather Index (FWI)

- FWI menunjukan besarnya intensitas api jika terjadi kebakaran hutan.
- Sangat dipengaruhi nilai ISI dan BUI

Warna	Rentang	Deskripsi
Biru	0 - 1	Intensitas api pada kategori rendah. Api mudah dikendalikan, cenderung akan padam dengan sendirinya.
Hijau	2 - 6	Intensitas api pada kategori sedang. Api relatif masih cukup mudah dikendalikan.
Kuning	7 - 13	Intensitas api pada kategori tinggi. Api sulit dikendalikan.
Merah	>13	Intensitas api pada kategori sangat tinggi. Api sangat sulit dikendalikan.

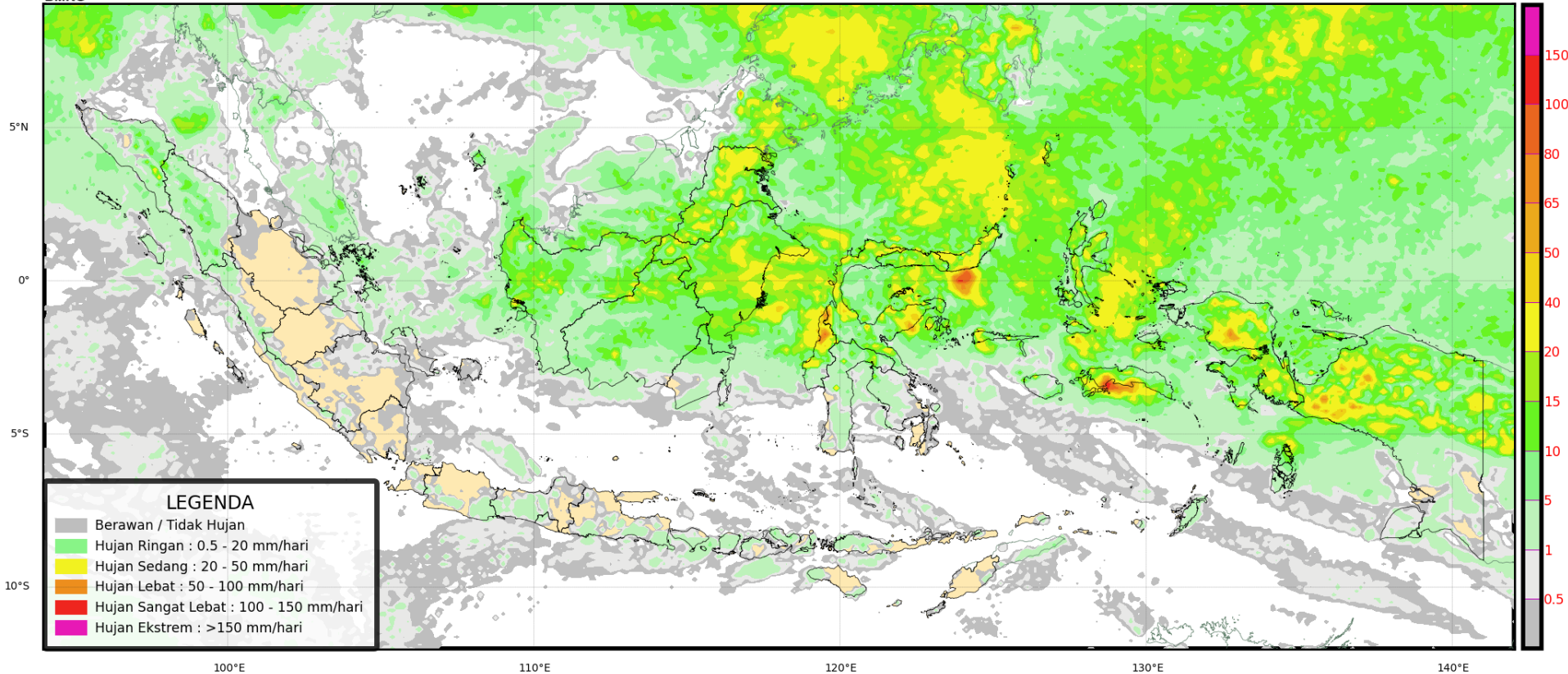
# POTENSI HUJAN HARI INI

## Prediksi Curah Hujan Harian

Referensi Model : IFS 0.125 [+12~+36]

Data Awal: Sen 11 September 2023 12 UTC <sup>(mm/hari)</sup>

Berlaku: Selasa 12 September 2023



# PRAKIRAAN CUACA KALIMANTAN TENGAH HARI INI





# TERIMA KASIH

**Koordinator Kalimantan Tengah - Stasiun Meteorologi Palangka Raya**

**Kantor Administrasi : Jl. A Donis Samad – Palangka Raya**

**Kantor Operasional : Jl. A Donis Samad (samping Tower ATC Bandara) –  
Palangka Raya**

**Hp/Whatsapp. 0821-5409-6727**

**Email : bmgkalteng@yahoo.co.id**

**Instagram: bmgkalteng**

**Informasi BMKG Kalteng saat ini sudah tersedia di website :**

**<http://kalteng.bmkg.go.id/home/>**