

# **KONDISI CUACA DAN HOTSPOT DI KALIMANTAN TENGAH**

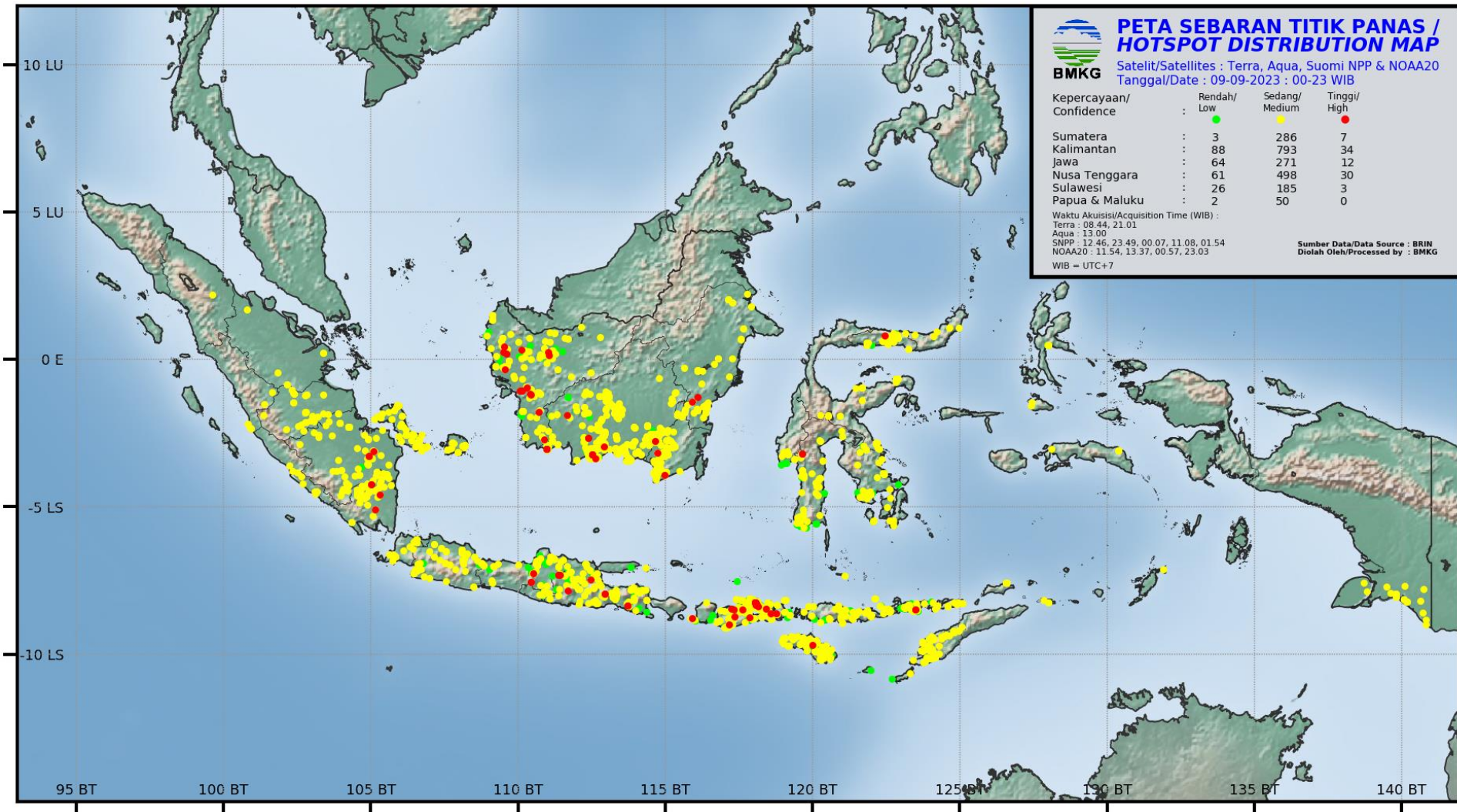
10 SEPTEMBER 2023  
UPDATE JAM 09.00 WIB

BADAN METEOROLOGI KLIMATOLOGI DAN GEOFISIKA  
STASIUN METEOROLOGI TJILIK RIWUT PALANGKA RAYA

# AKUMULASI HOTSPOT DI KALIMANTAN TENGAH

## TANGGAL 09 SEPTEMBER 2023

### JAM 00 – 23 WIB = 558 TITIK



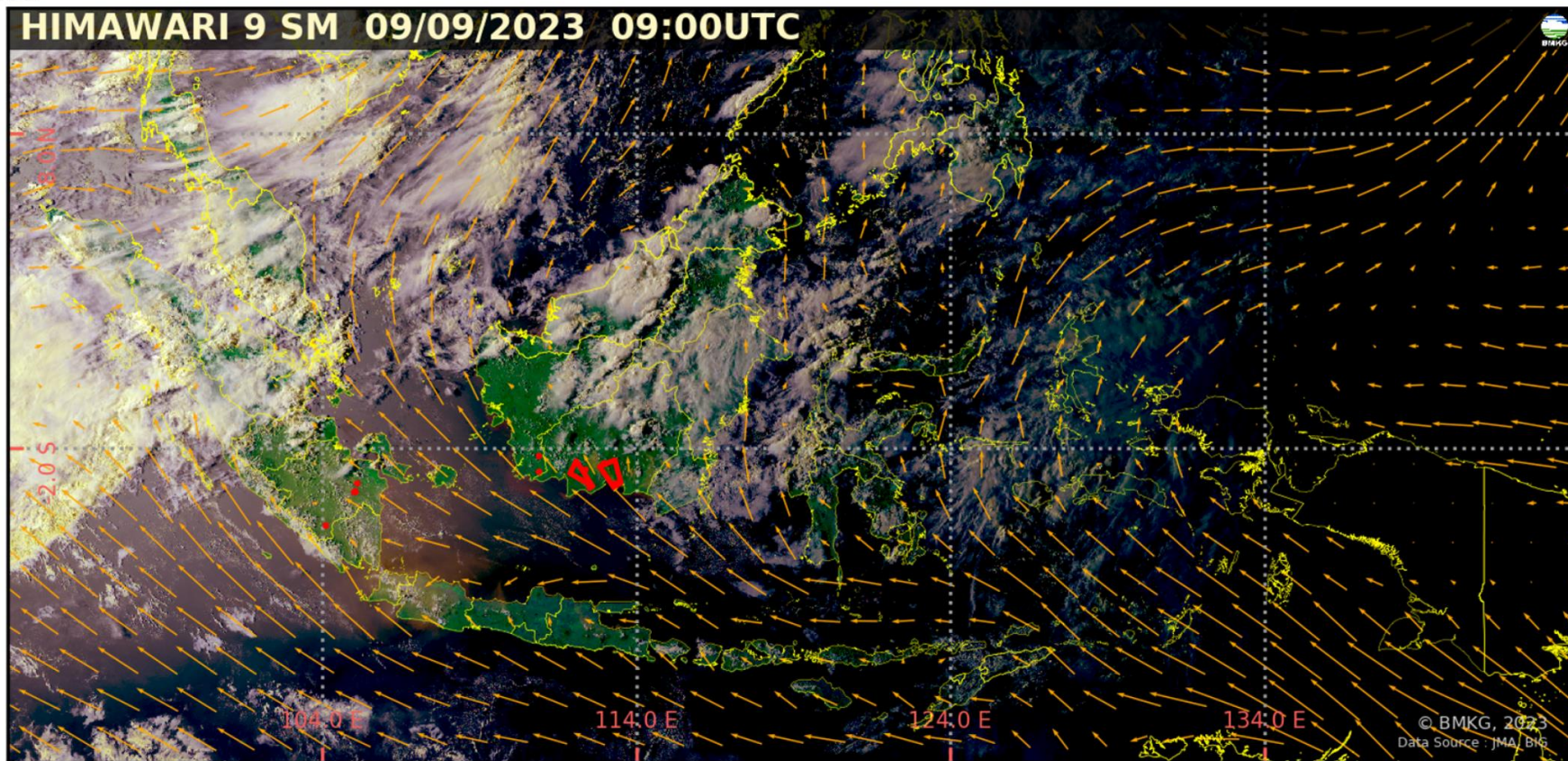
# AKUMULASI HOTSPOT DI KALIMANTAN TENGAH

## TANGGAL 09 SEPTEMBER 2023

Kabupaten/Kota	2023
BARITO SELATAN	6
BARITO TIMUR	0
BARITO UTARA	3
GUNUNG MAS	1
KAPUAS	83
KATINGAN	102
KOTAWARINGIN BARAT	0
KOTAWARINGIN TIMUR	142
LAMANDAU	8
MURUNG RAYA	1
PALANGKARAYA	6
PULANG PISAU	62
SERUYAN	93
SUKAMARA	51
Jumlah	558

# CITRA SEBARAN ASAP WILAYAH INDONESIA

## 09 SEPTEMBER 2023 PUKUL 16.00 WIB




- Terdeteksi asap di wilayah **Kalimantan Tengah**.
- Arah angin di Indonesia pada umumnya bertiup dari **Tenggara ke Barat Laut – Timur Laut**.
- Tidak terdeteksi adanya *Transboundary Haze*.

### Legenda :

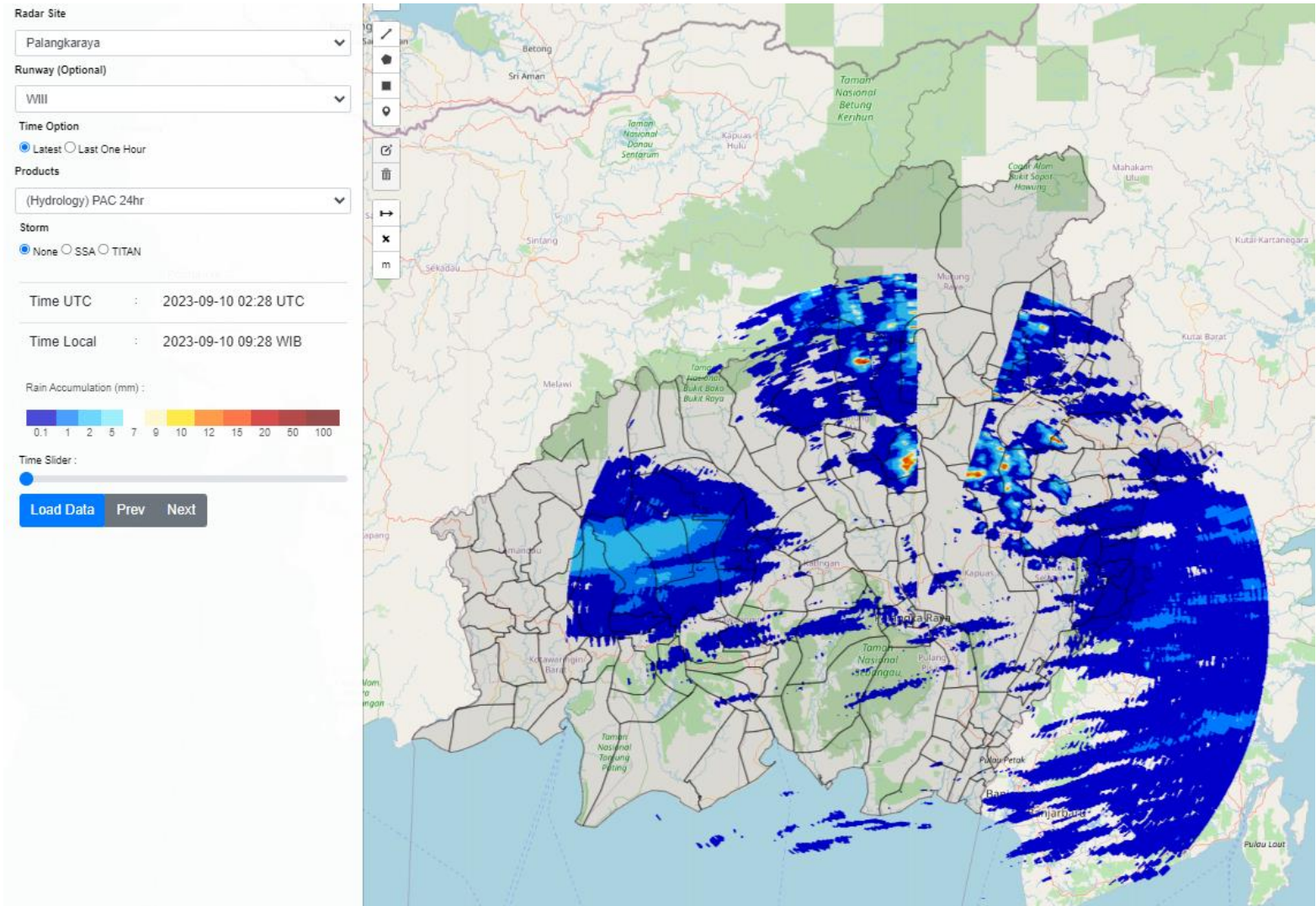
#### Arah dan kec. angin

- 5 knots
- 10 knots
- 15 knots
- 20 knots

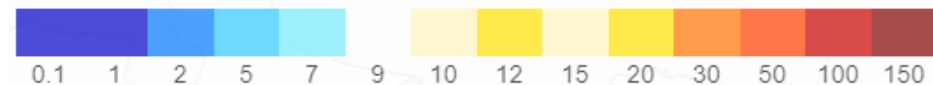
 wilayah sebaran asap

 Titik Panas  
(Geohotspot)

# CITRA RADAR AKUMULASI HUJAN 24 JAM TERAKHIR

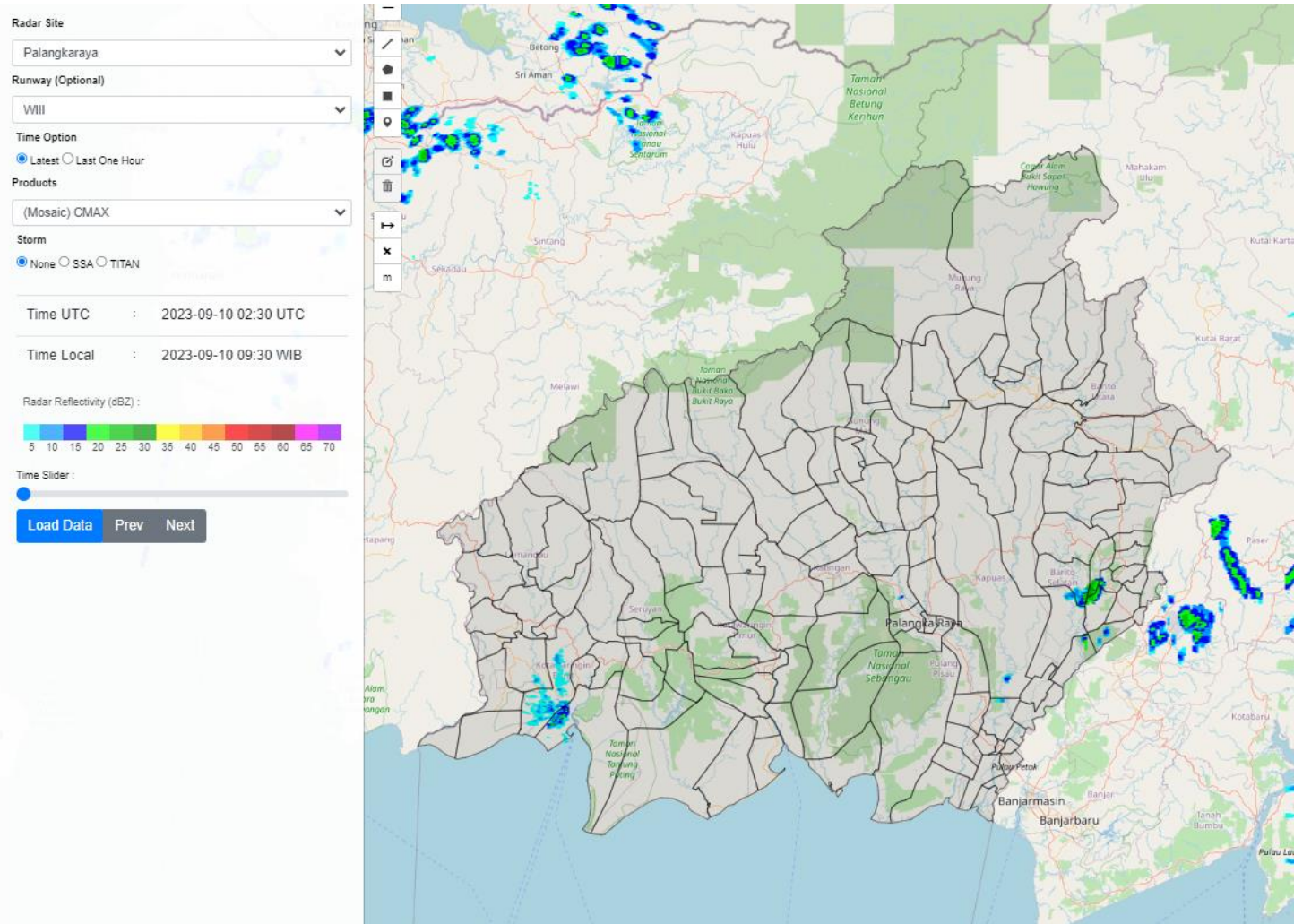


Rain Accumulation (mm) :

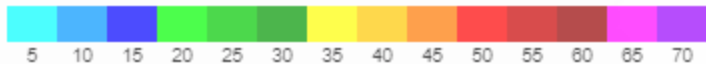


# CITRA RADAR KALIMANTAN TENGAH

## JAM 09.30 WIB

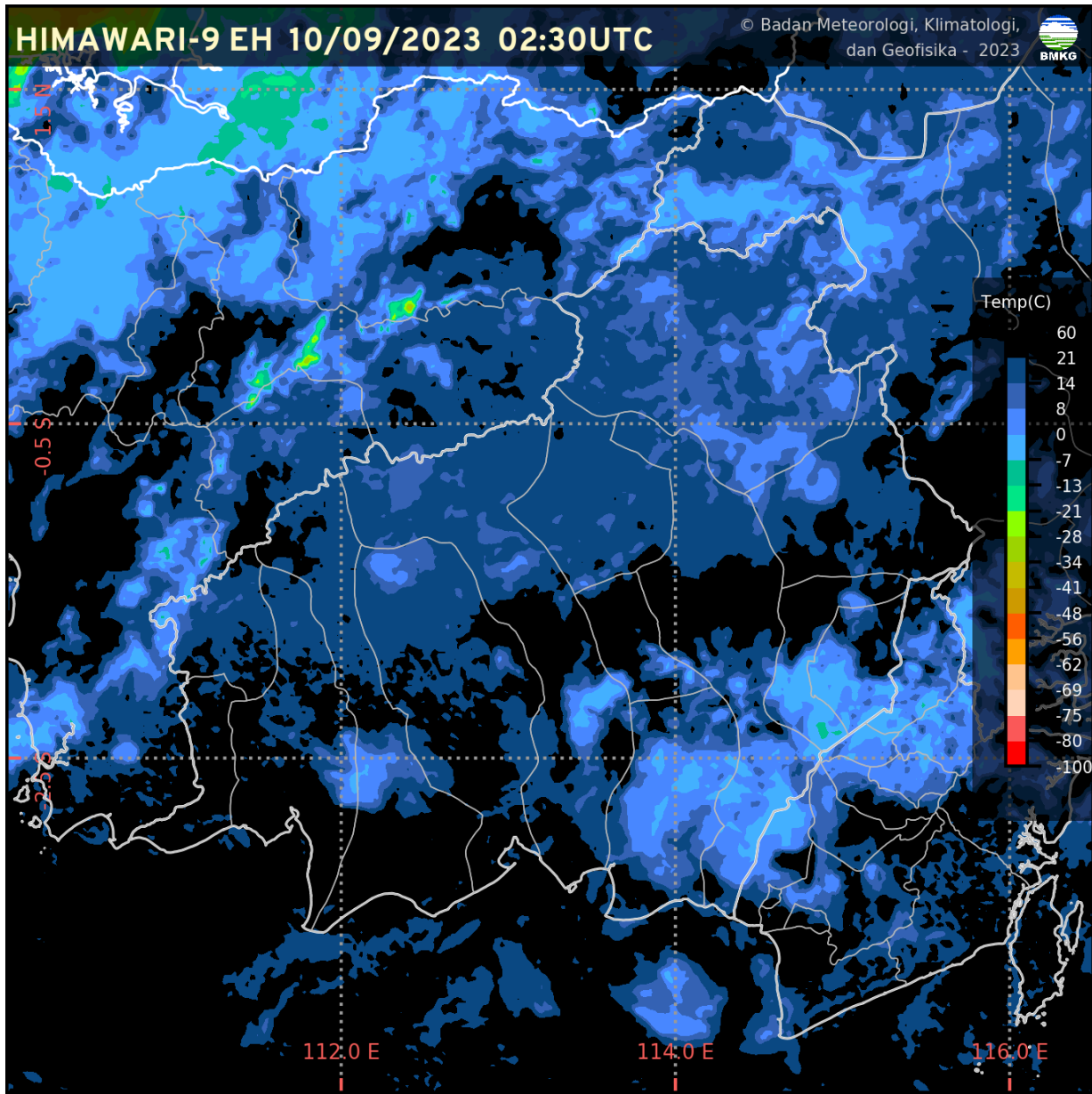


Radar Reflectivity (dBZ) :



# CITRA SATELIT KALIMANTAN TENGAH

## JAM 09.30 WIB



# CURAH HUJAN KALTENG

CURAH HUJAN HARIAN UPT BMKG PROVINSI KALIMANTAN TENGAH					
BULAN SEPTEMBER 2023					
TGL	PALANGKA RAYA	PANGKALAN BUN	SAMPIT	BUNTOK	MUARA TEWEH
1	0.0	0.0	0.0	0.3	0.0
2	0.0	0.0	0.0	0.0	0.0
3	0.0	0.0	0.0	0.0	0.0
4	0.0	0.0	0.0	0.0	0.0
5	0.0	0.0	0.0	2.0	0.1
6	TTU	1.0	10.8	27.2	0.0
7	41.6	29.0	3.7	1.2	2.3
8	20.4	41.5	0.6	TTU	0.0
9	0.0	6.1	0.0	0.0	0.2
10	0.0	0.0	0.0	0.0	0.0
11					
12					
13					
14					
15					
16					
17					
18					
19					
20					
21					
22					
23					
24					
25					
26					
27					
28					
29					
30					
31					
JUMLAH	62	77.6	15.1	30.7	2.6



# KONDISI CUACA KALIMANTAN TENGAH JAM

## JAM 09.30 WIB

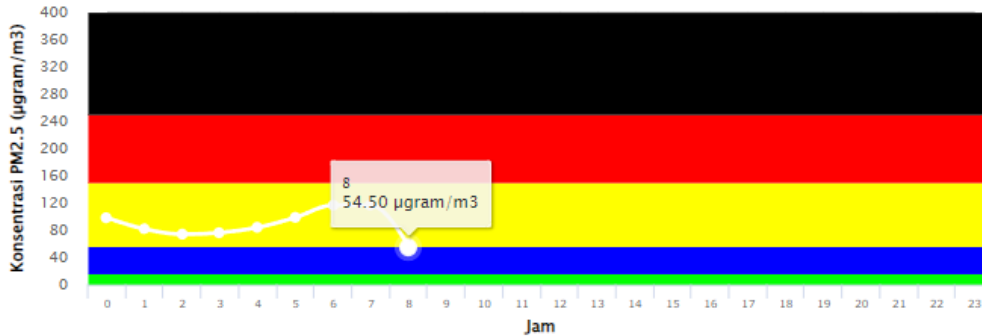
DATA	BMKG Palangka Raya	BMKG Pangkalan Bun	BMKG Sampit	BMKG Buntok	BMKG Muara Teweh
Arah Angin	Tenggara	Tenggara	Tenggara	Utara	Barat Laut
Kecepatan Angin	08 Km/jam	10 Km/jam	12 Km/jam	10 Km/jam	08 Km/jam
Cuaca	Cerah Berawan	Cerah Berawan	Cerah Berawan	Asap	Cerah Berawan
Jarak Pandang	8 km	≥ 10 km	8 km	5 km	≥ 10 km

# Informasi Konsentrasi Partikulat (PM 2.5)

## JAM 08.00 WIB

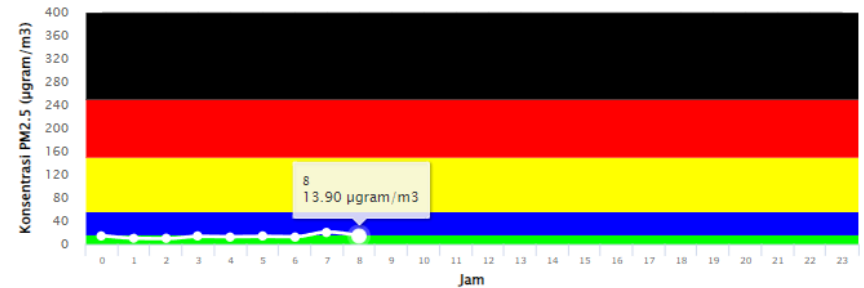
### Konsentrasi Partikulat PM2.5 di PALANGKARAYA

Tanggal: 10 09 2023



### Konsentrasi Partikulat PM2.5 di PANGKALANBUN

Tanggal: 10 09 2023

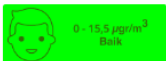


Particulate Matter (PM<sub>2.5</sub>) adalah partikel udara yang berukuran lebih kecil dari atau sama dengan 2.5 µm (mikrometer).

Pengukuran konsentrasi PM<sub>2.5</sub> menggunakan metode penyinaran sinar Beta (Beta Attenuation Monitoring) dengan satuan mikrogram per meter kubik (µg/m³).

Pemantauan PM<sub>2.5</sub> yang dilakukan oleh BMKG ini baru dimulai sejak tahun 2020.

Keterangan:

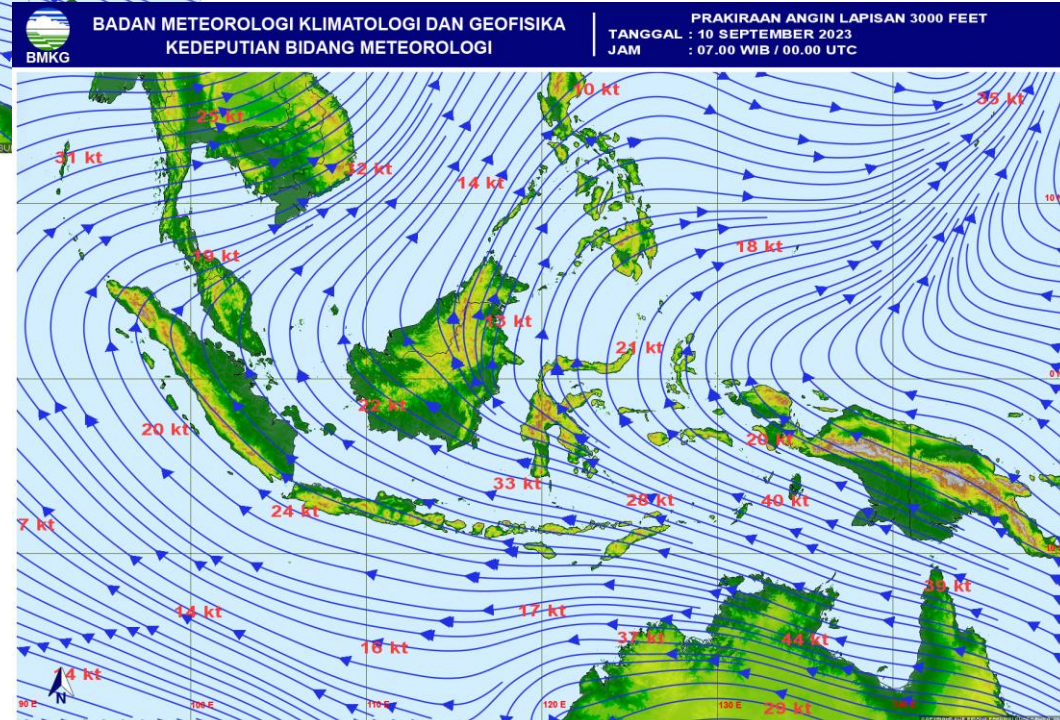
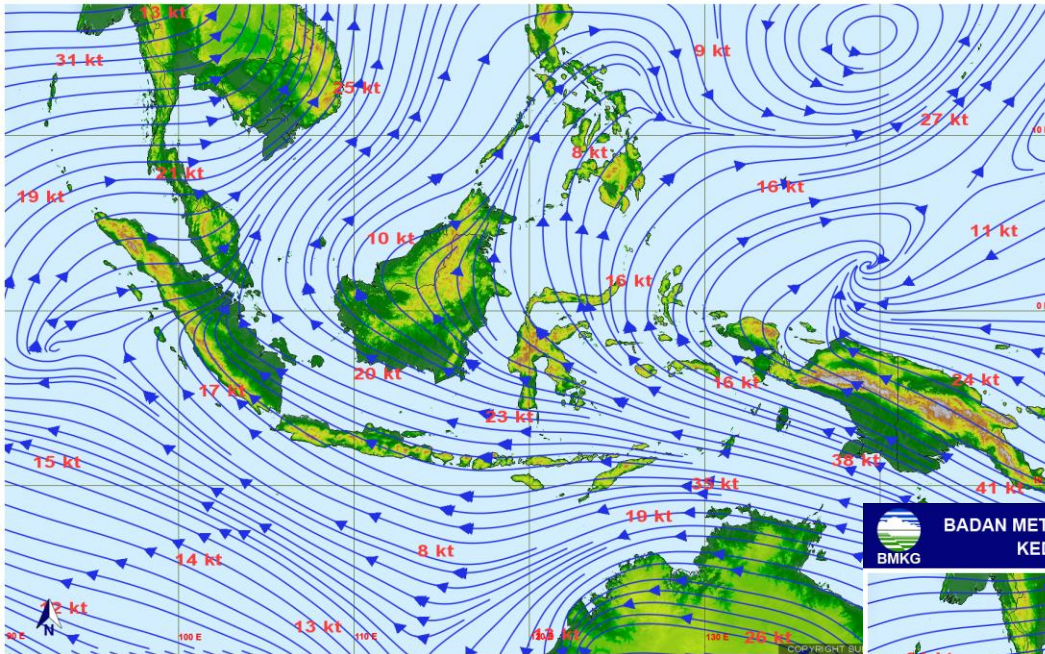


# ANALISIS DAN PRAKIRAAN ANGIN

**BADAN METEOROLOGI KLIMATOLOGI DAN GEOFISIKA**  
KEDEPUTIAN BIDANG METEOROLOGI

ANALISIS ANGIN LAPISAN 3000 FEET  
TANGGAL : 09 SEPTEMBER 2023  
JAM : 19.00 WIB / 12.00 UTC  
MODEL : IFS 0.125

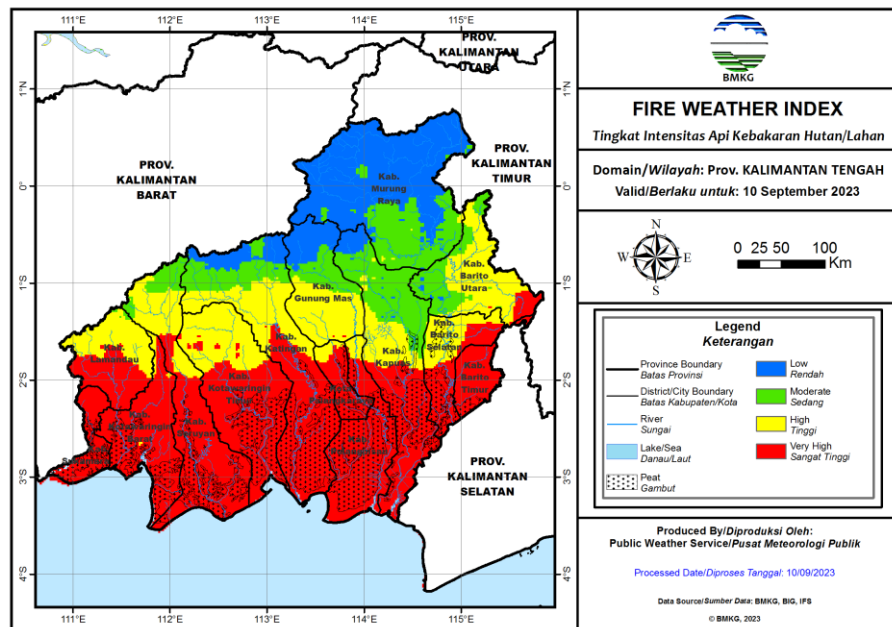
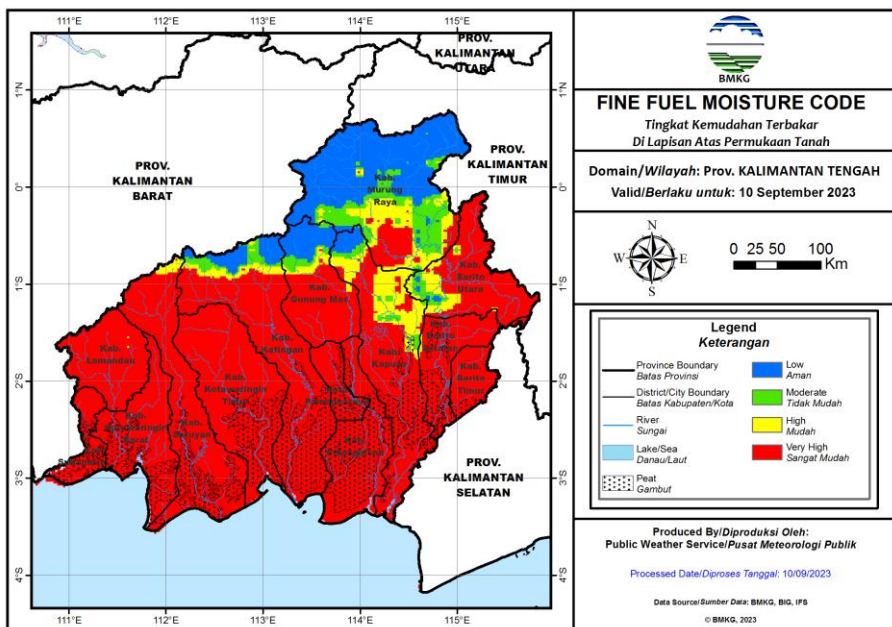
← ANALISIS ANGIN  
JAM 19.00 WIB



PRAKIRAAN ANGIN  
HARI INI



# POTENSI KEMUDAHAN TERJADINYA KEBAKARAN HUTAN DAN LAHAN (FFMC DAN FWI) HARI INI



## Fine Fuel Moisture Code (FFMC)

- FFMC menunjukkan tingkat potensi kemudahan terjadinya kebakaran ditinjau dari parameter cuaca pada bahan-bahan ringan mudah terbakar di lapisan atas permukaan tanah.
- Mewakili tingkat kekeringan bahan-bahan ringan mudah terbakar (seperti humus permukaan, sampah dedaunan kering, alang-alang, dan bahan ringan lain) yang biasanya menutupi lantai hutan pada kedalaman 1-2 cm.

Warna	Rentang	Deskripsi
Biru	0 - 72	Alang-alang dan dedaunan yang biasanya menutupi lantai hutan dalam kondisi basah dan <b>sulit</b> terbakar
Hijau	73 - 77	Alang-alang dan dedaunan yang biasanya menutupi lantai hutan dalam kondisi lembab dan <b>cukup sulit</b> terbakar
Kuning	78 - 82	Alang-alang dan dedaunan yang biasanya menutupi lantai hutan dalam kondisi kering dan <b>mudah</b> terbakar
Merah	>82	Alang-alang dan dedaunan yang biasanya menutupi lantai hutan dalam kondisi sangat kering dan <b>sangat mudah</b> terbakar

## Fire Weather Index (FWI)

- FWI menunjukan besarnya intensitas api jika terjadi kebakaran hutan.
- Sangat dipengaruhi nilai ISI dan BUI

Warna	Rentang	Deskripsi
Biru	0 - 1	Intensitas api pada kategori rendah. Api mudah dikendalikan, cenderung akan padam dengan sendirinya.
Hijau	2 - 6	Intensitas api pada kategori sedang. Api relatif masih cukup mudah dikendalikan.
Kuning	7 - 13	Intensitas api pada kategori tinggi. Api sulit dikendalikan.
Merah	>13	Intensitas api pada kategori sangat tinggi. Api sangat sulit dikendalikan.

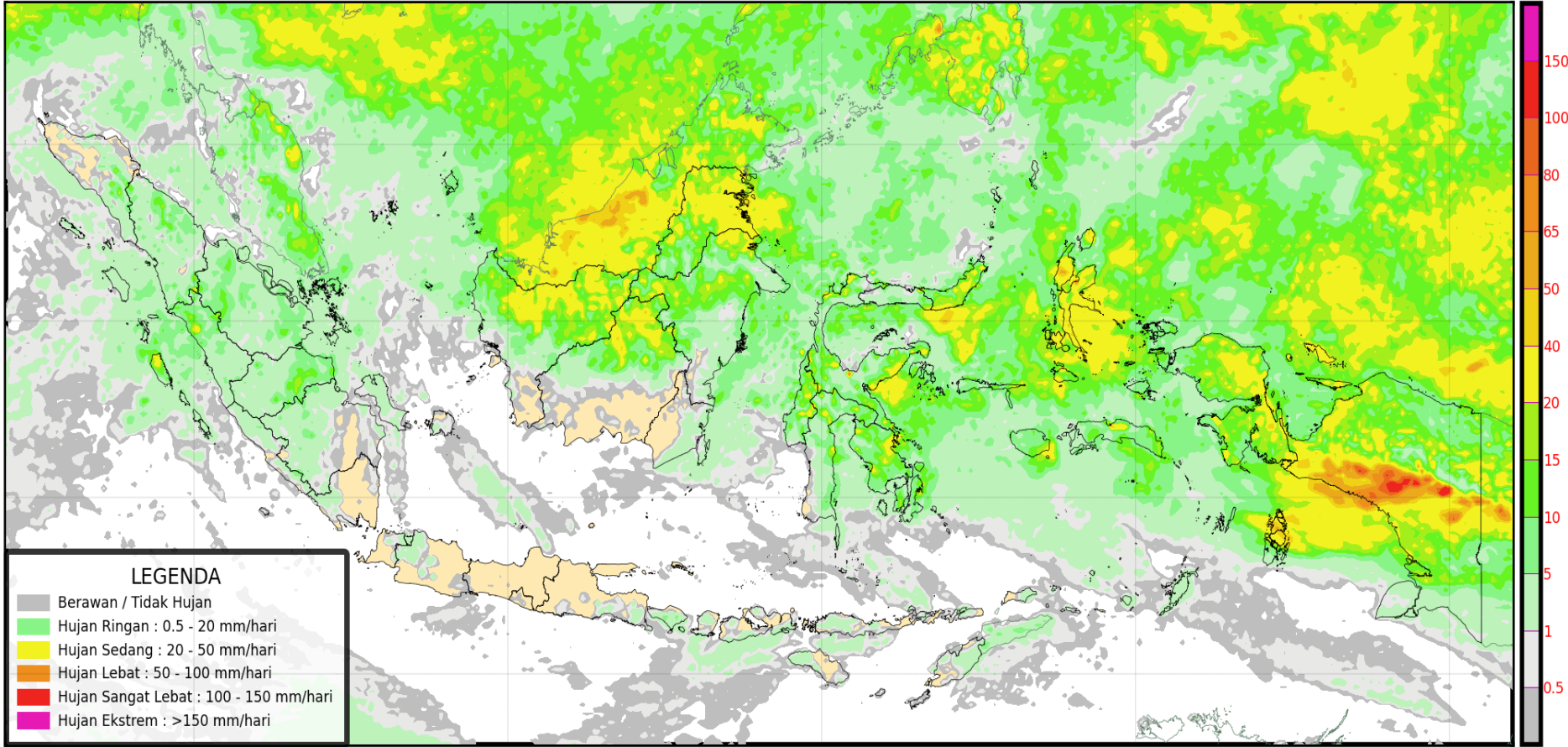
# POTENSI HUJAN HARI INI

## Prediksi Curah Hujan Harian

Referensi Model : IFS 0.125 [+12~+36]

Data Awal: Sab 09 September 2023 12 UTC <sup>(mm/hari)</sup>

Berlaku: Minggu 10 September 2023



# PRAKIRAAN CUACA KALIMANTAN TENGAH HARI INI





# TERIMA KASIH

**Koordinator Kalimantan Tengah - Stasiun Meteorologi Palangka Raya**

**Kantor Administrasi : Jl. A Donis Samad – Palangka Raya**

**Kantor Operasional : Jl. A Donis Samad (samping Tower ATC Bandara) –  
Palangka Raya**

**Hp/Whatsapp. 0821-5409-6727**

**Email : bmgkalteng@yahoo.co.id**

**Instagram: bmgkalteng**

**Informasi BMKG Kalteng saat ini sudah tersedia di website :**

**<http://kalteng.bmkg.go.id/home/>**