

KONDISI CUACA DAN HOTSPOT DI KALIMANTAN TENGAH

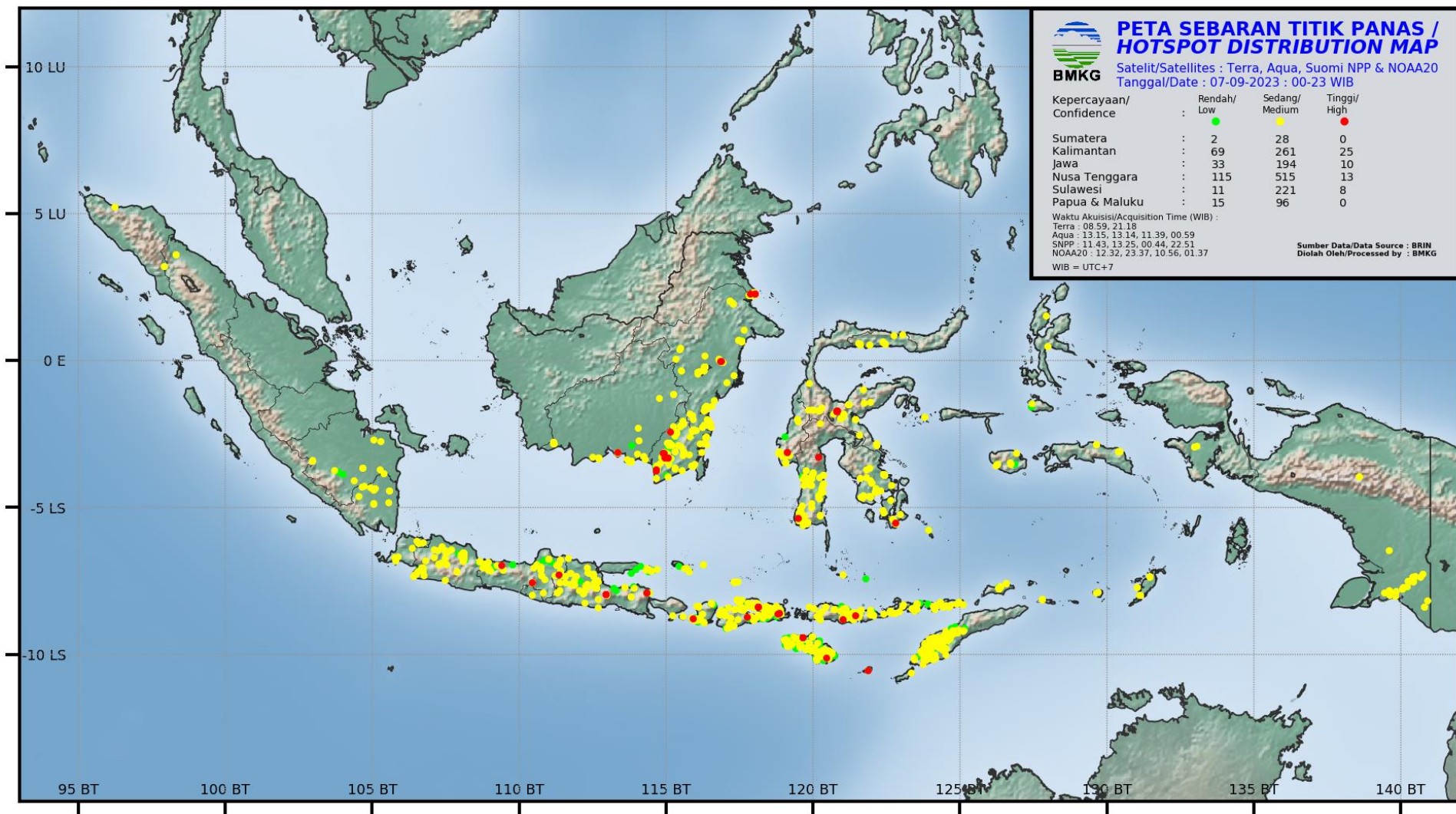
08 SEPTEMBER 2023
UPDATE JAM 09.00 WIB

BADAN METEOROLOGI KLIMATOLOGI DAN GEOFISIKA
STASIUN METEOROLOGI TJILIK RIWUT PALANGKA RAYA

AKUMULASI HOTSPOT DI KALIMANTAN TENGAH

TANGGAL 07 SEPTEMBER 2023

JAM 00 – 23 WIB = 35 TITIK





AKUMULASI HOTSPOT DI KALIMANTAN TENGAH

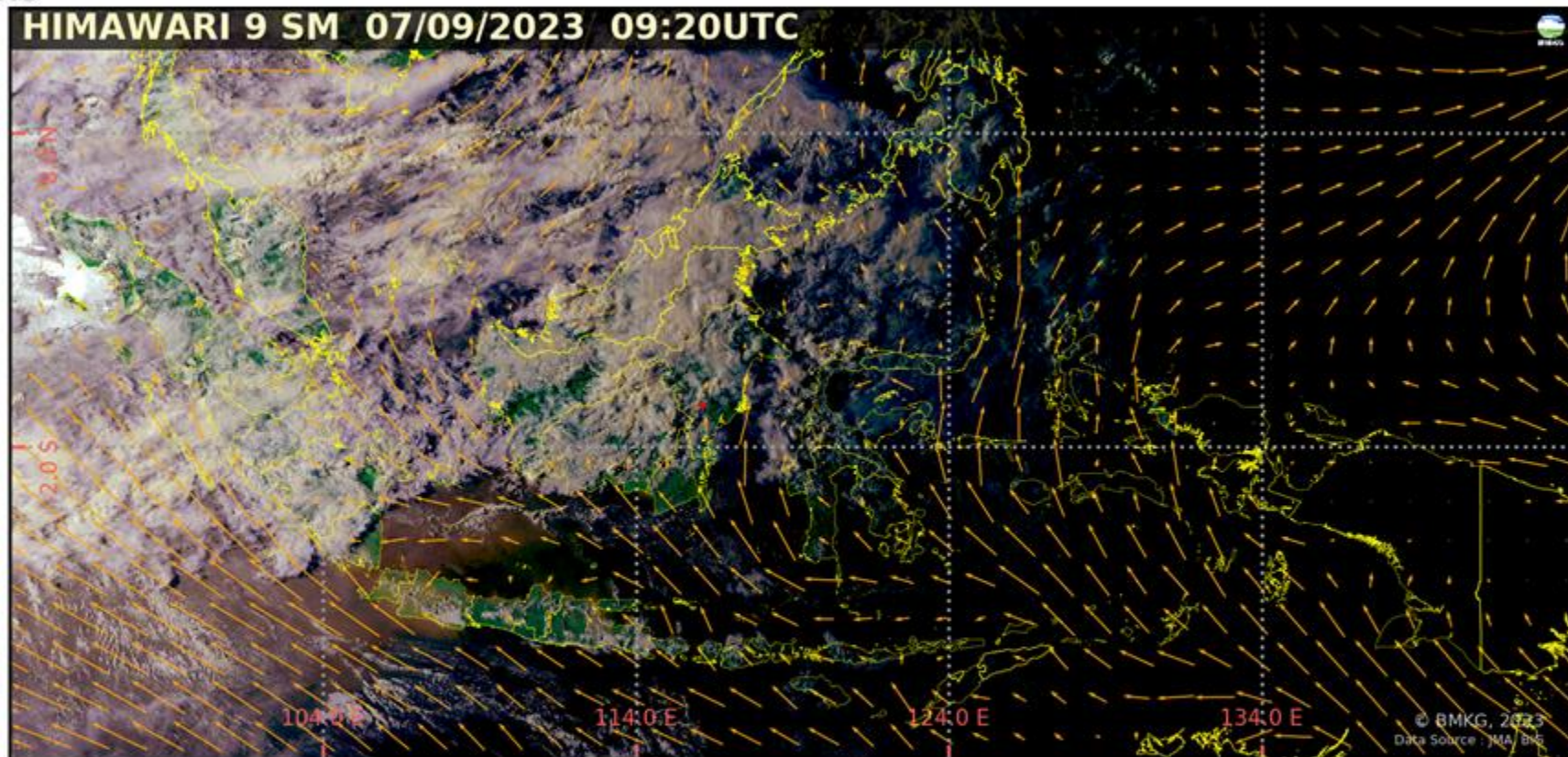
TANGGAL 07 SEPTEMBER 2023

Kabupaten/Kota	2023
BARITO SELATAN	0
BARITO TIMUR	0
BARITO UTARA	3
GUNUNG MAS	0
KAPUAS	2
KATINGAN	4
KOTAWARINGIN BARAT	0
KOTAWARINGIN TIMUR	0
LAMANDAU	0
MURUNG RAYA	0
PALANGKARAYA	1
PULANG PISAU	16
SERUYAN	4
SUKAMARA	5
Jumlah	35

CITRA SEBARAN ASAP WILAYAH INDONESIA

07 SEPTEMBER 2023 PUKUL 16.20 WIB

HIMAWARI 9 SM 07/09/2023 09:20UTC




- Tidak terdeteksi asap di wilayah Indonesia
- Arah angin di Indonesia pada umumnya bertiup dari **Tenggara** ke **Barat Laut – Utara**
- Tidak terdeteksi adanya *Transboundary Haze*.

Legenda :

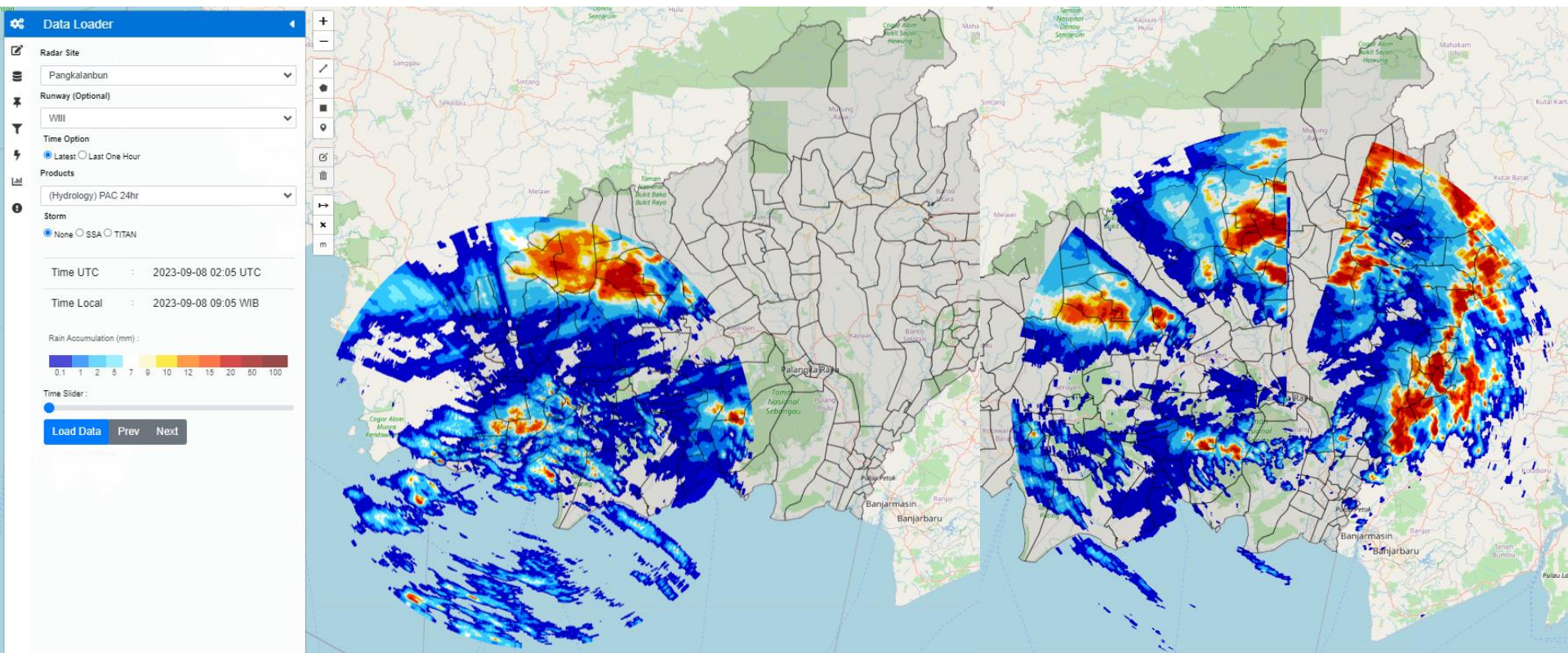
Arah dan kec. angin

- 5 knots
- 10 knots
- 15 knots
- 20 knots

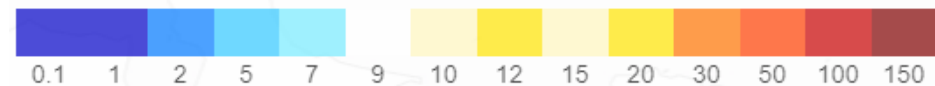
 wilayah sebaran asap

 Titik Panas
(Geohotspot)

CITRA RADAR AKUMULASI HUJAN 24 JAM TERAKHIR

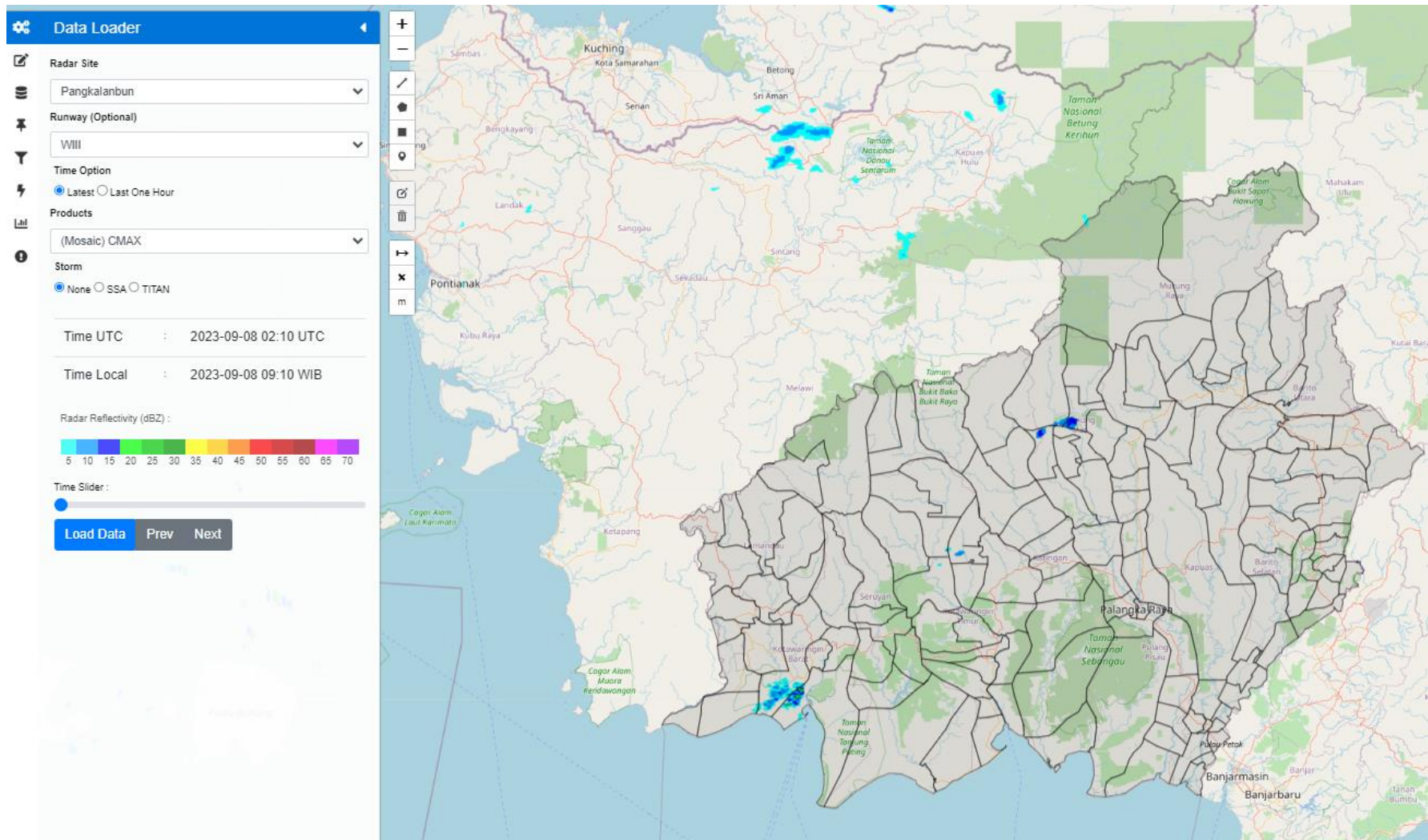


Rain Accumulation (mm) :

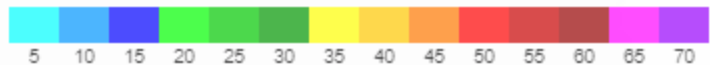


CITRA RADAR KALIMANTAN TENGAH

JAM 09.10 WIB

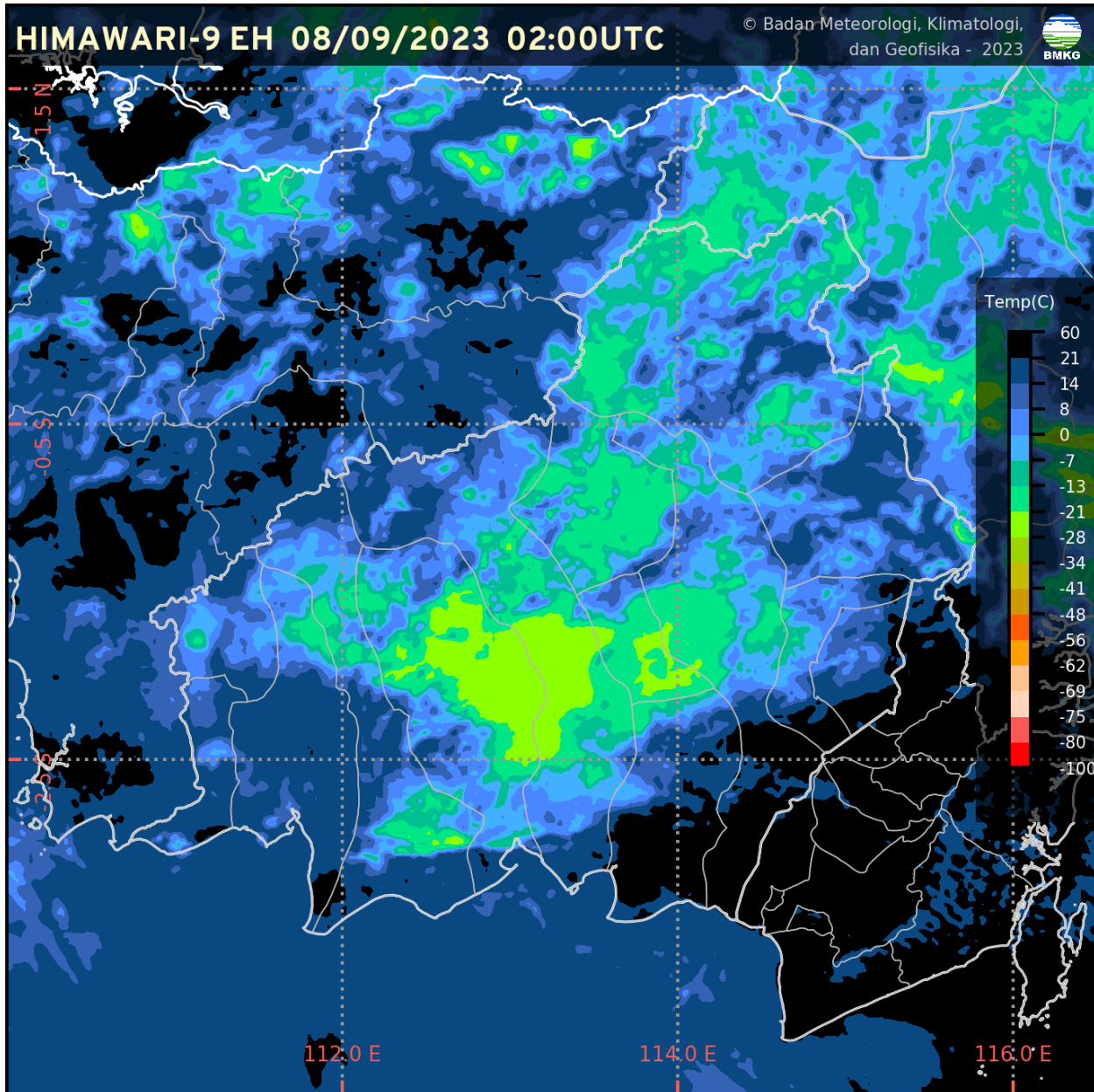


Radar Reflectivity (dBZ) :



CITRA SATELIT KALIMANTAN TENGAH

JAM 09.00 WIB



CURAH HUJAN KALTENG

CURAH HUJAN HARIAN UPT BMKG PROVINSI KALIMANTAN TENGAH BULAN SEPTEMBER 2023					
TGL	PALANGKA RAYA	PANGKALAN BUN	SAMPIT	BUNTOK	MUARA TEWEH
1	0.0	0.0	0.0	0.3	0.0
2	0.0	0.0	0.0	0.0	0.0
3	0.0	0.0	0.0	0.0	0.0
4	0.0	0.0	0.0	0.0	0.0
5	0.0	0.0	0.0	2.0	0.1
6	TTU	1.0	10.8	27.2	0.0
7	41.6	29.0	3.7	1.2	2.3
8	20.4	41.5	0.6	TTU	0.0
9					
10					
11					
12					
13					
14					
15					
16					
17					
18					
19					
20					
21					
22					
23					
24					
25					
26					
27					
28					
29					
30					
31					
JUMLAH	62	71.5	15.1	30.7	2.4



KONDISI CUACA KALIMANTAN TENGAH JAM

JAM 09.00 WIB

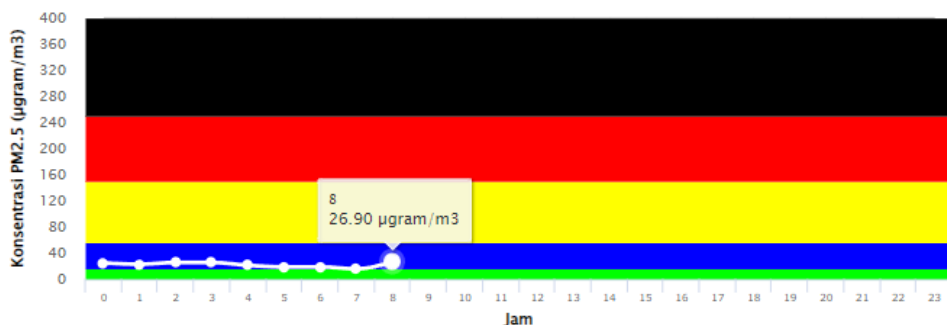
DATA	BMKG Palangka Raya	BMKG Pangkalan Bun	BMKG Sampit	BMKG Buntok	BMKG Muara Teweh
Arah Angin	Timur	Timur	Timur	Calm	Utara
Kecepatan Angin	6 Km/jam	12 Km/jam	16 Km/jam	Calm	6 Km/jam
Cuaca	Berawan	Berawan	Berawan	Berawan	Berawan
Jarak Pandang	≥ 10 km	8 km	8 km	8 km	8 km

Informasi Konsentrasi Partikulat (PM 2.5)

JAM 08.00 WIB

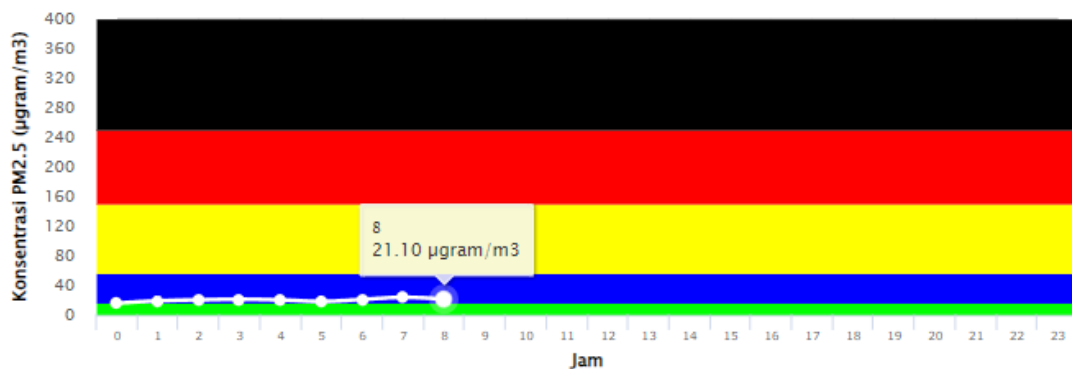
Konsentrasi Partikulat PM2.5 di PALANGKARAYA

Tanggal: 08 09 2023



Konsentrasi Partikulat PM2.5 di PANGKALANBUN

Tanggal: 08 09 2023

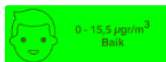


Particulate Matter (PM_{2.5}) adalah partikel udara yang berukuran lebih kecil dari atau sama dengan 2.5 µm (mikrometer).

Pengukuran konsentrasi PM_{2.5} menggunakan metode penyinaran sinar Beta (Beta Attenuation Monitoring) dengan satuan mikrogram per meter kubik (µg/m³).

Pemantauan PM_{2.5} yang dilakukan oleh BMKG ini baru dimulai sejak tahun 2020.

Keterangan:

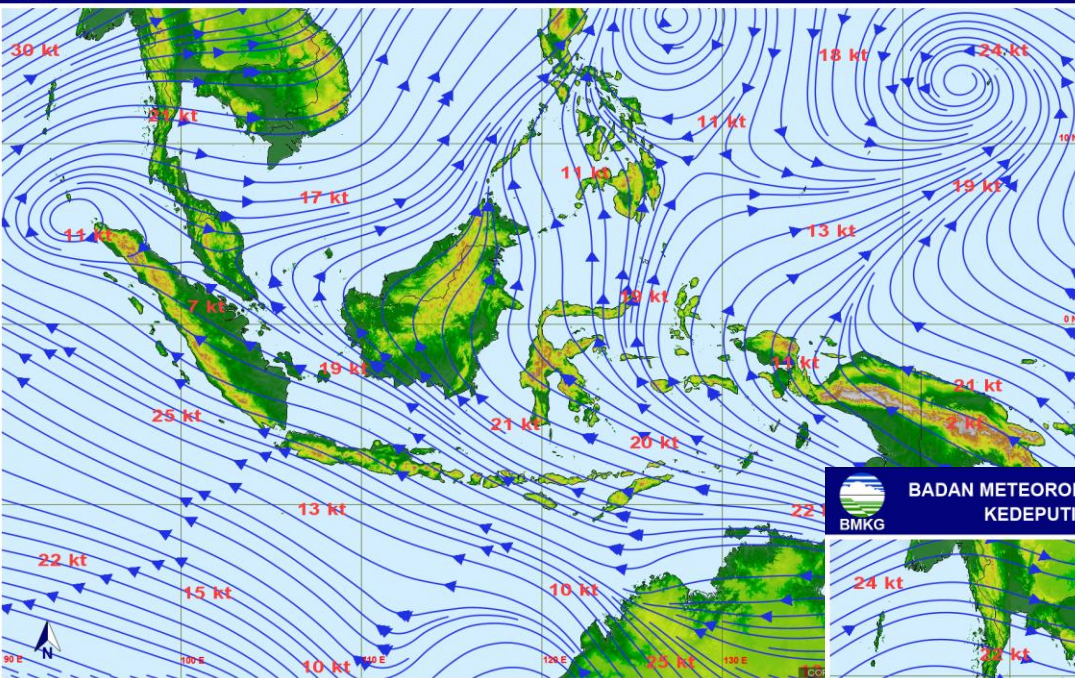


ANALISIS DAN PRAKIRAAN ANGIN

**BADAN METEOROLOGI KLIMATOLOGI DAN GEOFISIKA
KEDEPUTIAN BIDANG METEOROLOGI**

ANALISIS ANGIN LAPISAN 3000 FEET
TANGGAL : 07 SEPTEMBER 2023
JAM : 19.00 WIB / 12.00 UTC
MODEL : IFS 0.125

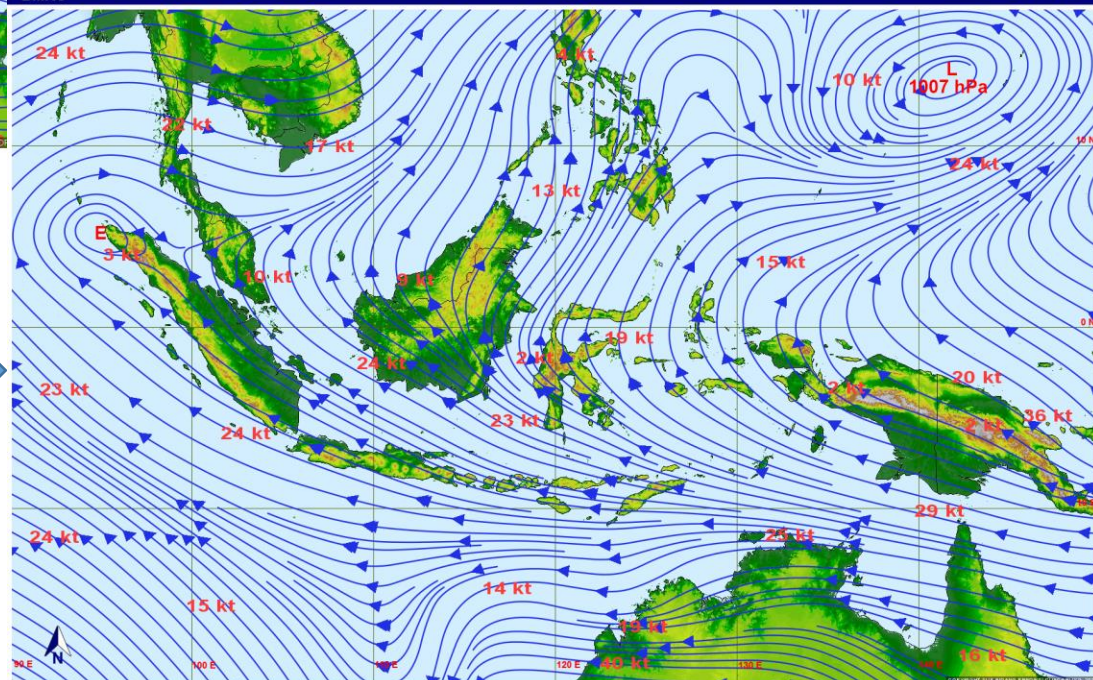
← **ANALISIS ANGIN
JAM 19.00 WIB**



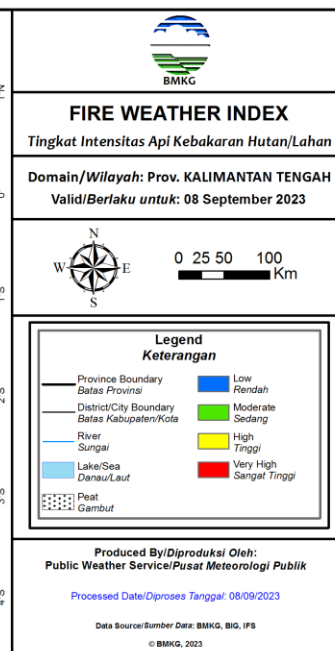
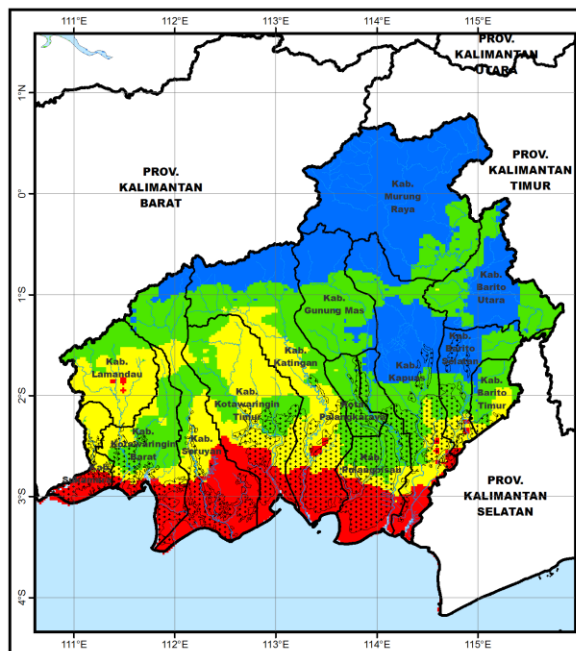
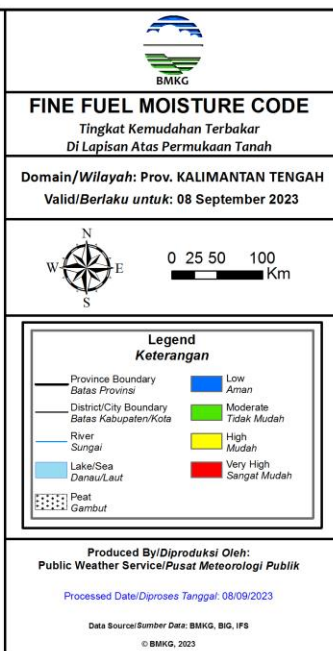
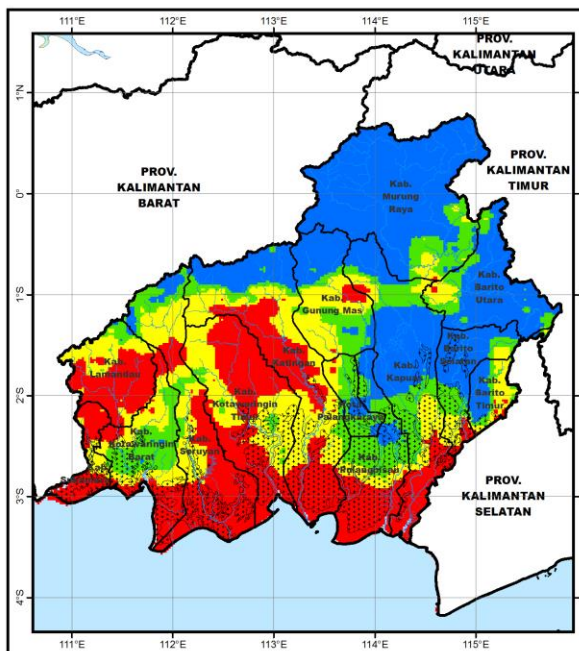
**BADAN METEOROLOGI KLIMATOLOGI DAN GEOFISIKA
KEDEPUTIAN BIDANG METEOROLOGI**

PRAKIRAAN ANGIN LAPISAN 3000 FEET
TANGGAL : 08 SEPTEMBER 2023
JAM : 07.00 WIB / 00.00 UTC

**PRAKIRAAN ANGIN
HARI INI** →



POTENSI KEMUDAHAN TERJADINYA KEBAKARAN HUTAN DAN LAHAN (FFMC DAN FWI) HARI INI



Fine Fuel Moisture Code (FFMC)

- FFMC menunjukkan tingkat potensi kemudahan terjadinya kebakaran ditinjau dari parameter cuaca pada bahan-bahan ringan mudah terbakar di lapisan atas permukaan tanah.
- Mewakili tingkat kekeringan bahan-bahan ringan mudah terbakar (seperti humus permukaan, sampah dedaunan kering, alang-alang, dan bahan ringan lain) yang biasanya menutupi lantai hutan pada kedalaman 1-2 cm.

Warna	Rentang	Deskripsi
Biru	0 - 72	Alang-alang dan dedaunan yang biasanya menutupi lantai hutan dalam kondisi basah dan sulit terbakar
Hijau	73 - 77	Alang-alang dan dedaunan yang biasanya menutupi lantai hutan dalam kondisi lembab dan cukup sulit terbakar
Kuning	78 - 82	Alang-alang dan dedaunan yang biasanya menutupi lantai hutan dalam kondisi kering dan mudah terbakar
Merah	>82	Alang-alang dan dedaunan yang biasanya menutupi lantai hutan dalam kondisi sangat kering dan sangat mudah terbakar

Fire Weather Index (FWI)

- FWI menunjukan besarnya intensitas api jika terjadi kebakaran hutan.
- Sangat dipengaruhi nilai ISI dan BUI

Warna	Rentang	Deskripsi
Biru	0 - 1	Intensitas api pada kategori rendah. Api mudah dikendalikan, cenderung akan padam dengan sendirinya.
Hijau	2 - 6	Intensitas api pada kategori sedang. Api relatif masih cukup mudah dikendalikan.
Kuning	7 - 13	Intensitas api pada kategori tinggi. Api sulit dikendalikan.
Merah	>13	Intensitas api pada kategori sangat tinggi. Api sangat sulit dikendalikan.

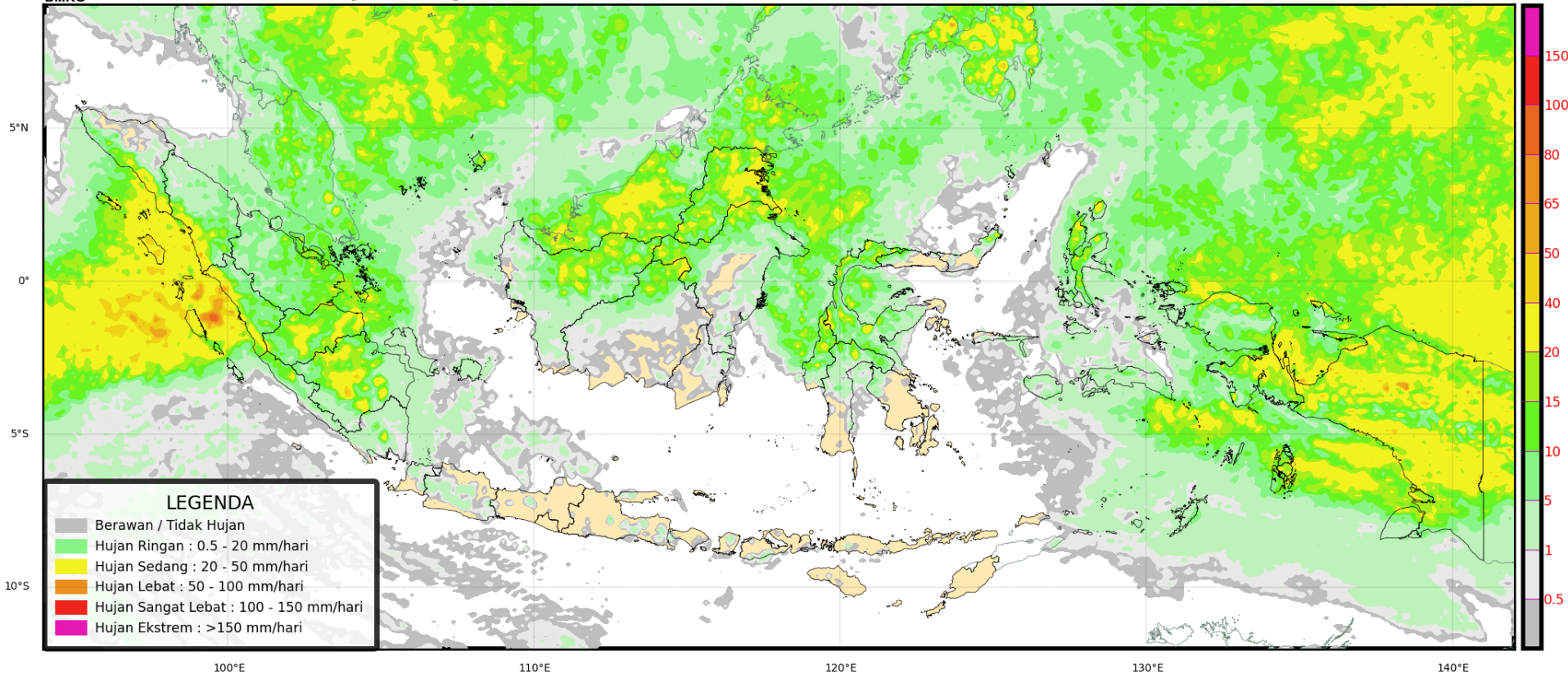
POTENSI HUJAN HARI INI

Prediksi Curah Hujan Harian

Referensi Model : IFS 0.125 [+12~+36]

Data Awal: Kam 07 September 2023 12 UTC ^(mm/hari)

Berlaku: **Jumat 08 September 2023**



PRAKIRAAN CUACA KALIMANTAN TENGAH HARI INI

Publikasi : Tanggal 08 September 2023, Jam 09:13 WIB



BADAN METEOROLOGI KLIMATOLOGI DAN GEOFISIKA
STASIUN METEOROLOGI KELAS I TJILIK RIWUT



PRAKIRAAN CUACA

KALIMANTAN TENGAH

Jumat 08 September 2023



LOKASI

CUACA

Pagi Siang Malam Dinihari









SUHU



ANGIN



KELEMBABAN

TAMIANG LAYANG	   	24-32°C	 10 km/jam	65 - 100
SUKAMARA	   	24-29°C	 20 km/jam	65 - 95
SAMPIT	   	22-33°C	 10 km/jam	55 - 95
PURUK CAHU	   	23-32°C	 10 km/jam	60 - 95
PULANG PISAU	   	24-33°C	 20 km/jam	55 - 95
PANGKALAN BUN	   	24-29°C	 10 km/jam	65 - 95
PALANGKA RAYA	   	23-33°C	 20 km/jam	55 - 100
NANGA BULIK	   	23-30°C	 20 km/jam	60 - 95
MUARA TEWEH	   	23-32°C	 10 km/jam	60 - 95
KUALA PEMBUANG	   	25-30°C	 20 km/jam	60 - 95
KUALA KURUN	   	23-32°C	 10 km/jam	60 - 100
KUALA KAPUAS	   	24-33°C	 20 km/jam	55 - 95
KASONGAN	   	23-33°C	 20 km/jam	55 - 100
BUNTOK	   	24-32°C	 10 km/jam	65 - 100

Peringatan Dini:

Waspada potensi hujan intensitas sedang hingga lebat yang dapat disertai petir/kilat dan angin kencang di wilayah Kab. Katingan bagian Utara, Gunung Mas, dan Murung Raya.

Waspada potensi hujan lokal dengan durasi singkat yang dapat disertai petir/kilat dan angin kencang di wilayah Kalimantan Tengah. Dan berhati-hati terhadap dampak bencana yang ditimbulkan.

Waspada potensi kemudahan terjadinya kebakaran hutan dan lahan di wilayah Kalimantan Tengah. Dihimbau kepada masyarakat agar tidak melakukan pembakaran lahan untuk tujuan apapun.

Legenda



@bmgkalteng

www.kalteng.bmkg.go.id

0821-5409-6727 / 0821-5612-3420

BerAKHLAK

bangsa
melayani
bangsa

TERIMA KASIH

Koordinator Kalimantan Tengah - Stasiun Meteorologi Palangka Raya

Kantor Administrasi : Jl. A Donis Samad – Palangka Raya

**Kantor Operasional : Jl. A Donis Samad (samping Tower ATC Bandara) –
Palangka Raya**

Hp/Whatsapp. 0821-5409-6727

Email : bmgkalteng@yahoo.co.id

Instagram: bmgkalteng

Informasi BMKG Kalteng saat ini sudah tersedia di website :

<http://kalteng.bmkg.go.id/home/>