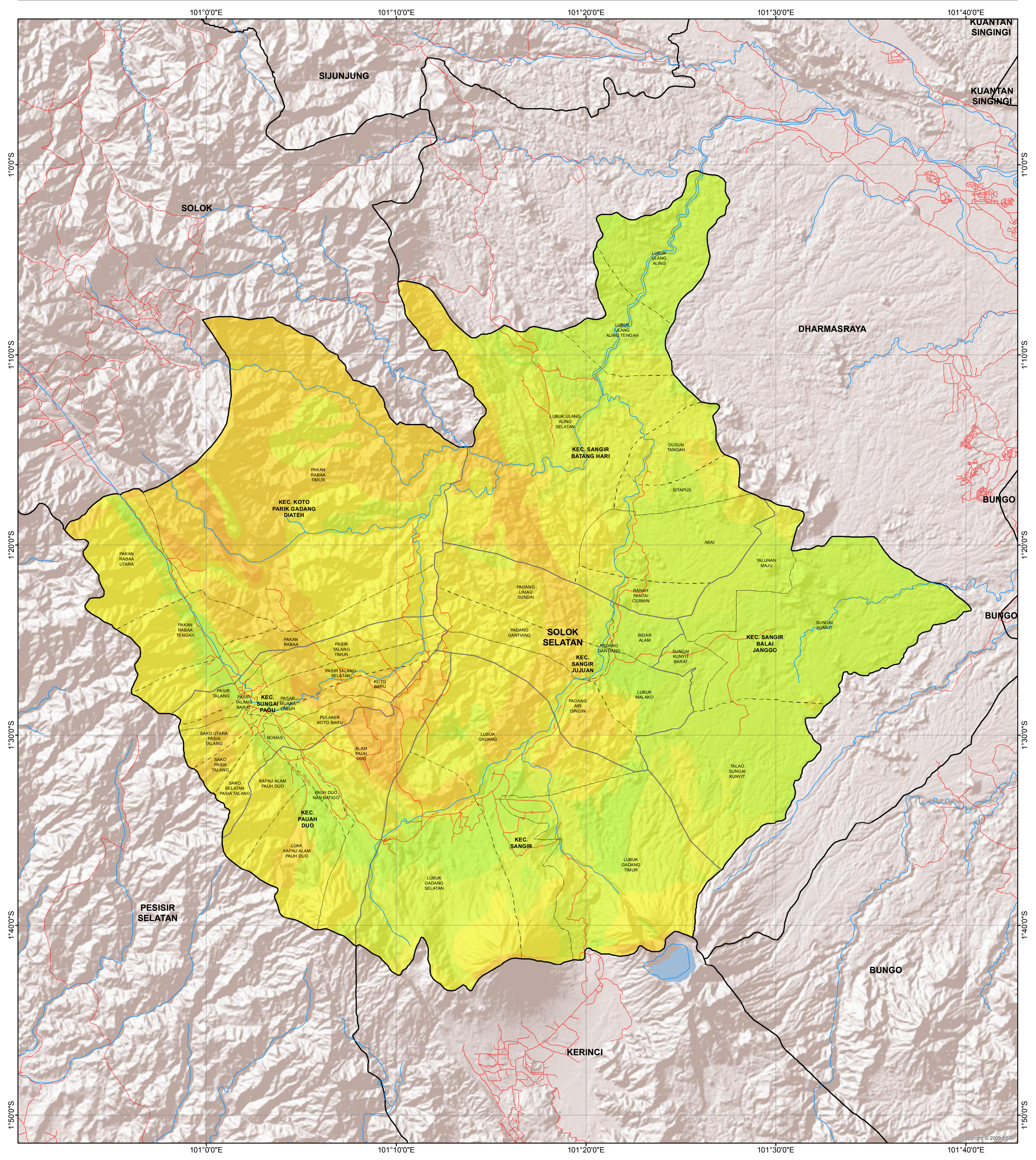


PETA RISIKO BENCANA TANAH LONGSOR DI KABUPATEN SOLOK SELATAN, PROV. SUMATERA BARAT



Legenda

Batas Administrasi
— Batas Kabupaten
— Batas Kecamatan
- - - Batas Desa

Jaringan Jalan
— Jalan

Hidrologi
— Sungai
— Danau

Informasi Kartografi
Unit Datum : WGS-84
Unit Grid : Lintang - Bujur
Proyeksi : Geografi
Gambar Latar : ESRI Shaded Relief

Informasi Dokumen
ID Peta : Peta_Risiko_Bencana_Tanah_Longsor
Dibuat Oleh : BPBD Kab. Solok Selatan
Tanggal : 6 November 2012

Disclaimer :
Penggambaran batas administrasi dan nama geografi, tidak dapat digunakan sebagai referensi resmi mengenai batas sesungguhnya di lapangan, dan tidak menyiratkan pengesahan resmi dari Kab. Solok Selatan

Skala dan Unit Peta

0 2.75 5.5 11 16.5
Kilometers

Indeks Risiko

0 0.3 0.6 1.0
Rendah Sedang Tinggi

Sumber :
Peta Dasar : Peta Digital Rupabumi Skala 1 : 50.000, Bakosurtanal, 2006

Peta risiko bencana :
- Hasil Kajian Risiko Bencana Kabupaten, BNPB, 2012, dengan menggunakan 3 komponen utama, yaitu : Bahaya (H), Kerentanan (V), dan Kapasitas (C)
- Formula Risiko yang digunakan $R = H \times V / C$
- Detil metodologi dan klasifikasi parameter dapat dilihat di buku pedoman kajian risiko bencana nasional, BNPB, 2011

PEMERINTAH KABUPATEN SOLOK SELATAN
PROVINSI SUMATERA BARAT

BADAN PENANGGULANGAN BENCANA DAERAH (BPBD)
KAB. SOLOK SELATAN, PROV. SUMATERA BARAT

Disusun Oleh :