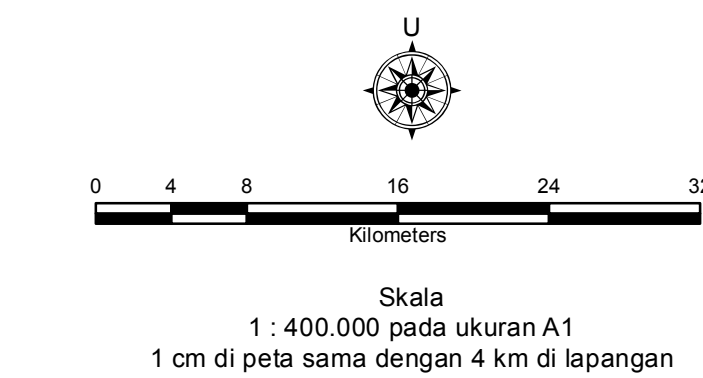
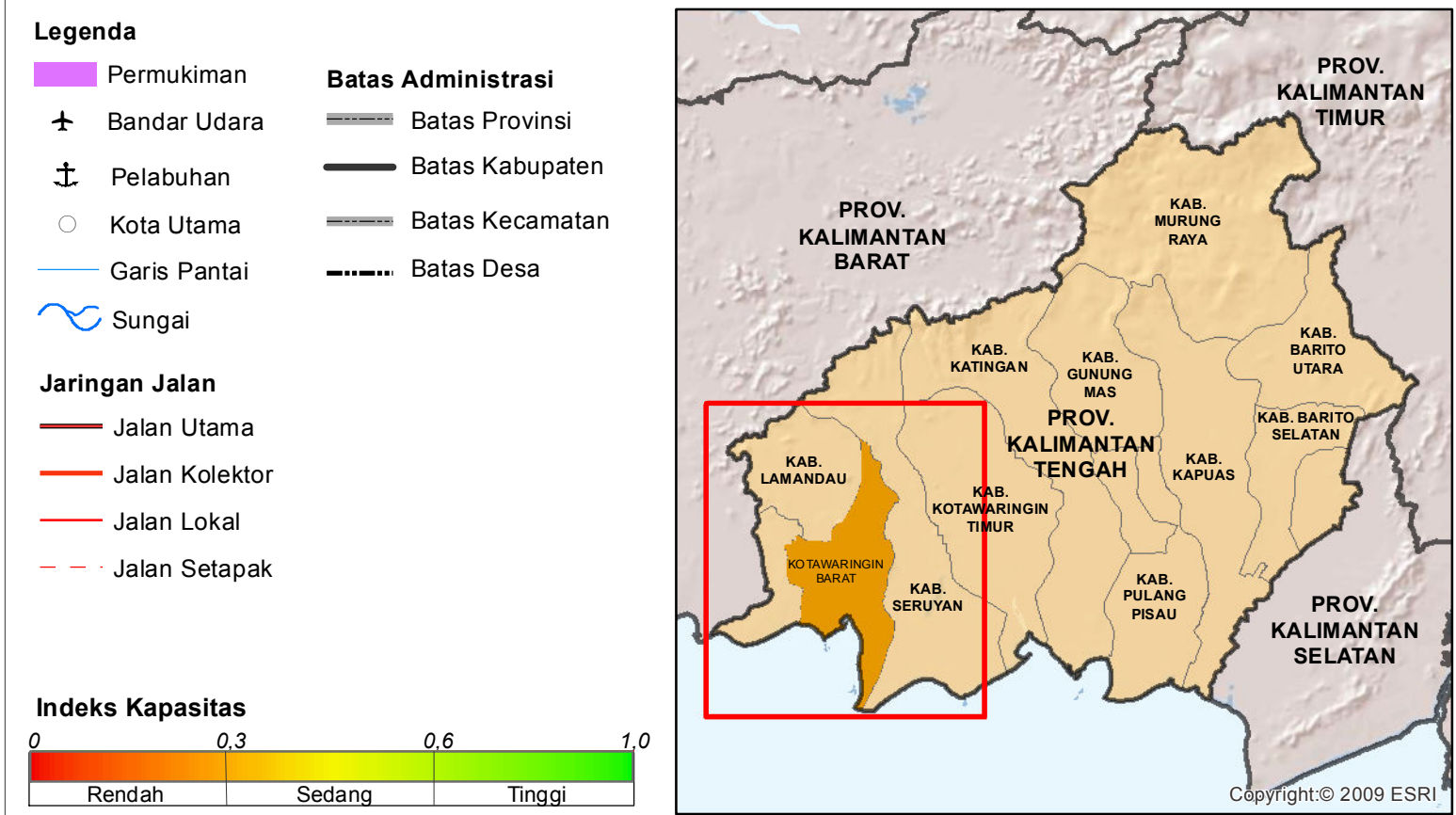
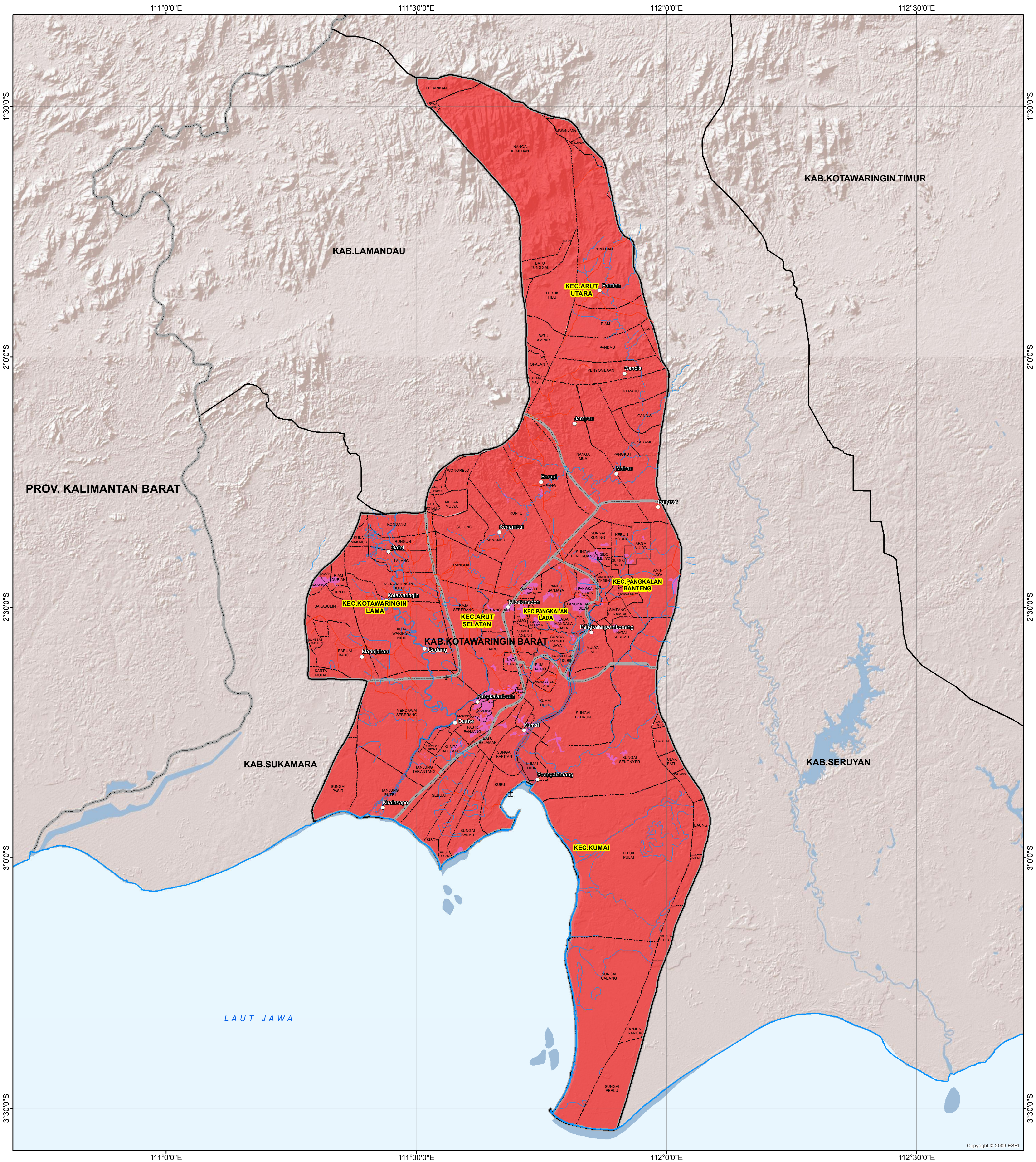


PETA KAPASITAS BENCANA EPIDEMI DAN WABAH PENYAKIT DI KABUPATEN KOTAWARINGIN BARAT, PROVINSI KALIMANTAN TENGAH



ID Peta : Peta_Kapasitas_Bencana_Epidemi_dan_Wabah_Penyakit

Dibuat Tanggal :23 Oktober 2012

Metodologi dan Zonasi Risiko Bencana :

Badan Nasional Penanggulangan Bencana (BNPB)

Disclaimer :

Peta ini digunakan sebagai acuan dalam penyusunan rencana penanggulangan bencana (RPB) tingkat Kabupaten. Penggambaran batas administrasi dan nama geografi, tidak dapat digunakan sebagai referensi resmi mengenai batas sesungguhnya di lapangan, dan tidak menyiratkan pengesahan resmi dari BNPB

Proyeksi Lokal :

World Mercator

Unit Grid:

Lintang - Bujur dengan

interval Antar Grid 0.5 derajat

Unit Datum:

WGS 84

Gambar Latar :

ESRI Shaded Relief

Kota, Pelabuhan, dan Bandara :

United Nations Development Programme (UNDP)

Peta Dasar :

Peta Digital Rupabumi Skala 1 : 50.000, Bakosurtanal, 2006

Batas Administrasi :

BPS, 2010

Sumber Data :

- Pengolahan data dengan sistem informasi geografi (SIG) dengan parameter utama

yaitu hyogo framework for actions (HFA) dan data kesiapsiagaan bencana banjir

- Hasil Cek Lapangan 12 - 16 Agustus 2012

- Hasil revisi workshop sosialisasi dan internalisasi konsep penyusunan RPB

- Detil metodologi dan klasifikasi parameter dapat dilihat di buku pedoman

kajian risiko bencana nasional, BNPB, 2012



BADAN NASIONAL PENANGGULANGAN BENCANA (BNPB)

Jl. R. H. Juanda 38, Jakarta 10120 Indonesia
Telp. 021 345.6400, Faks. 021 345.6500



PEMERINTAH KABUPATEN KOTAWARINGIN BARAT

Kabupaten Kotawaringin Barat, Kalimantan Tengah 74111

Disusun Oleh : PT. Caturbina Guna Persada