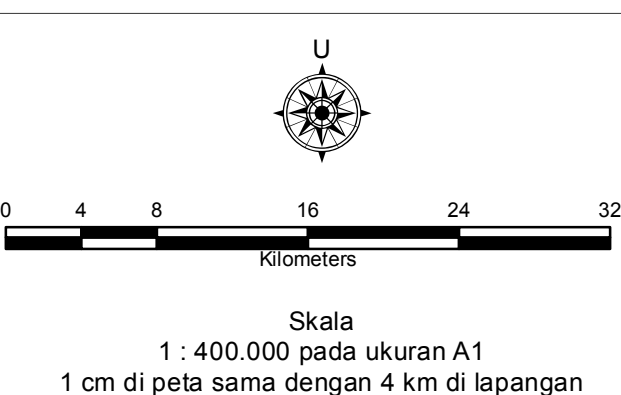
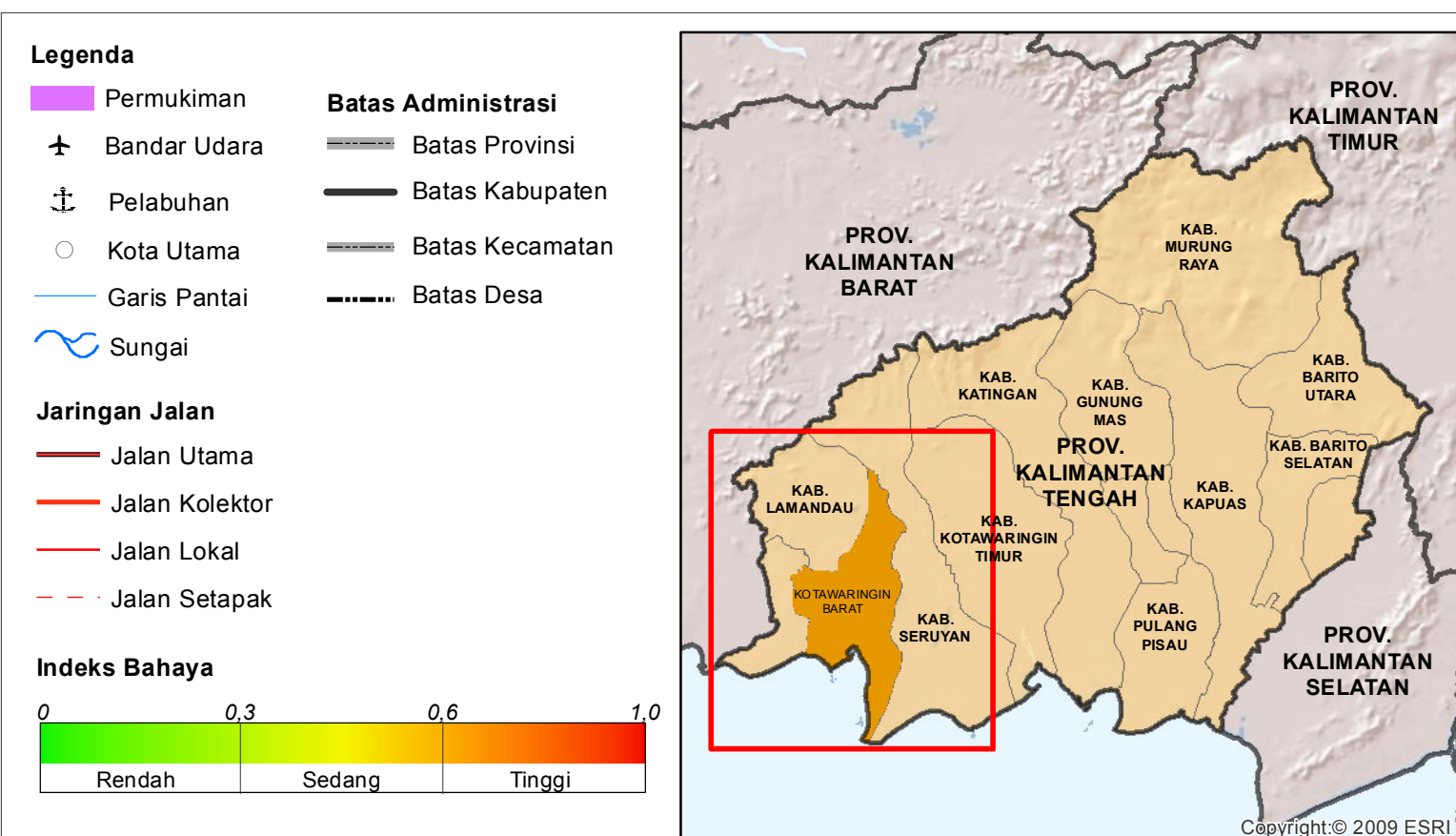
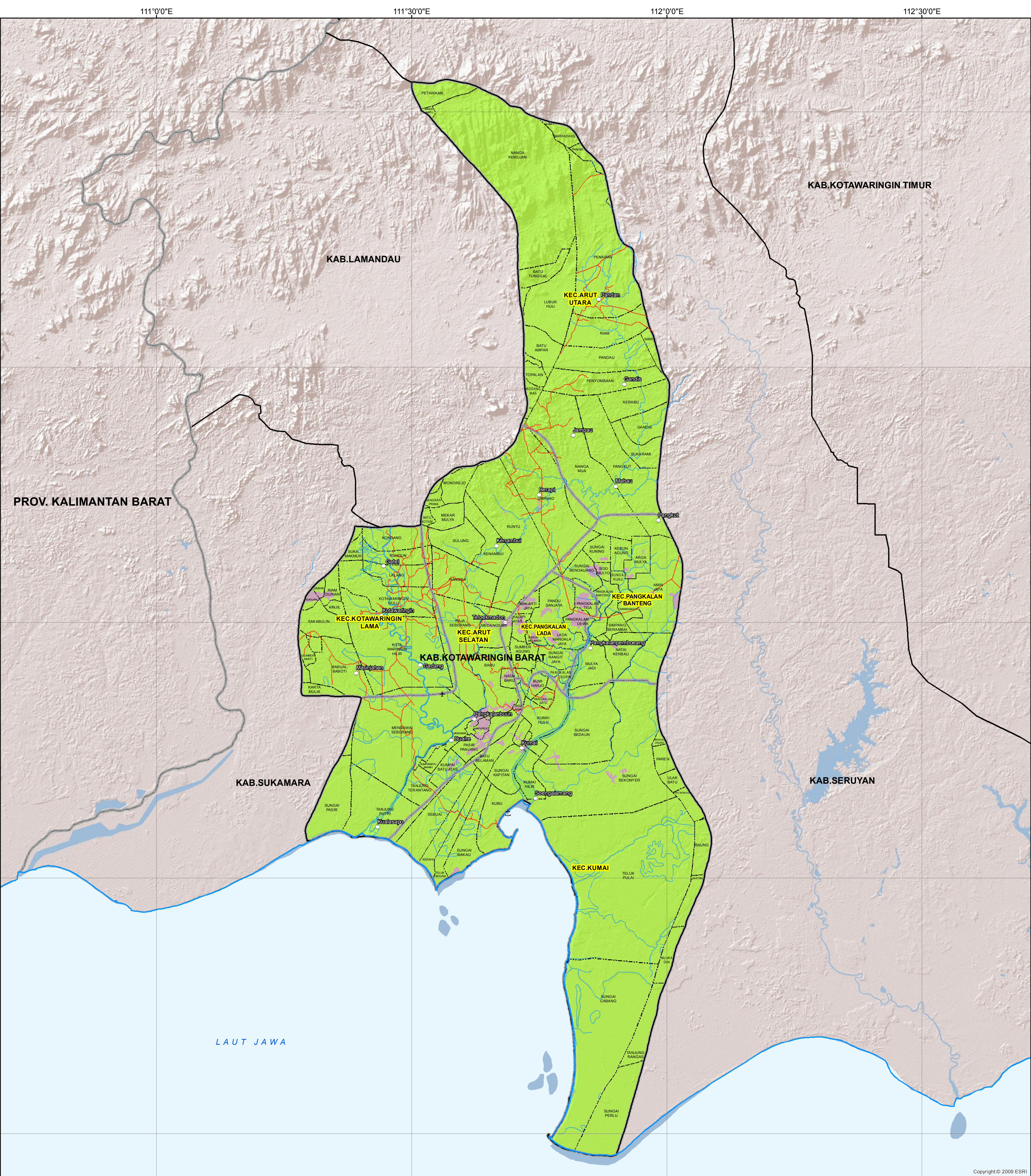


**PETA BAHAYA EPIDEMI DAN WABAH PENYAKIT
DI KABUPATEN KOTAWARINGIN BARAT, PROVINSI KALIMANTAN TENGAH**



ID Peta : Peta_Bahaya_Epidemi_dan_Wabah_Penyakit
Dibuat Tanggal : 24 September 2012

Metodologi dan Zonasi Risiko Bencana :
Badan Nasional Penanggulangan Bencana (BNPB)

Disclaimer :
Peta ini digunakan sebagai acuan dalam penyusunan rencana penanggulangan bencana (RPB) tingkat Kabupaten.
Penggambaran batas administrasi dan nama geografi, tidak dapat digunakan sebagai referensi resmi mengenai batas sesungguhnya di lapangan, dan tidak menyiratkan pengesahan resmi dari BNPB

Proyeksi Lokal :
World Mercator

Unit Grid:
Lintang - Bujur dengan
interval Antar Grid 0.5 derajat

Unit Datum:
WGS 84

Gambar Latar :
ESRI Shaded Relief

Kota, Pelabuhan, dan Bandara :
United Nations Development Programme (UNDP)

Peta Dasar :
Peta Digital Rupabumi Skala 1 : 50.000, Bakosurtanal, 2006

Batas Administrasi :
BPS, 2010

Sumber Data :

- Pengolahan data dengan sistem informasi geografi (SIG) dengan parameter utama yaitu kepadatan timbunya malaria, kepadatan timbunya demam berdarah, kepadatan timbunya HIV/AIDS, kepadatan timbunya campak, kepadatan penduduk
- Hasil Cek Lapangan 12 - 16 Agustus 2012
- Hasil revisi workshop sosialisasi dan internalisasi konsep penyusunan RPB
- Detil metodologi dan klasifikasi parameter dapat dilihat di buku pedoman kajian risiko bencana nasional, BNPB, 2012



BNP B
BADAN NASIONAL PENANGGULANGAN BENCANA
(BNPB)



PEMERINTAH KABUPATEN KOTAWARINGIN BARAT
PROVINSI KALIMANTAN TENGAH

Jl. Ir. H. Juanda 36, Jakarta 10120 Indonesia
Telp. 021 345 8400, Faks. 021 345 8500

Jl. Sutan Syahrir Kel. Sidorejo Kec. Arut Selatan, Pangkalan Bu
Kabupaten Kotawaringin Barat, Kalimantan Tengah 74111

Disusun Oleh : PT. Caturbina Guna Persada