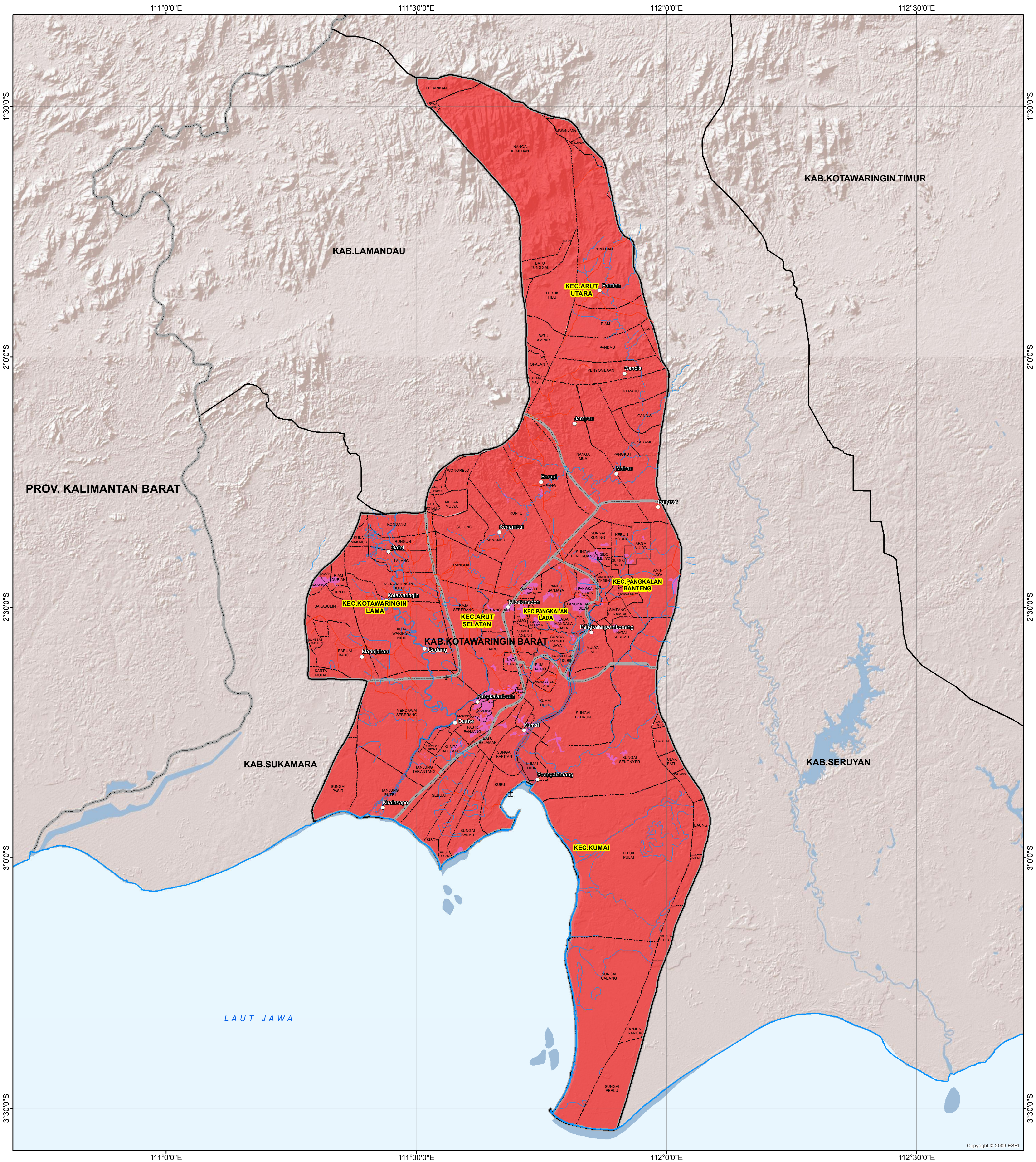


PETA KAPASITAS BENCANA GELOMBANG EKSTRIM DAN ABRASI DI KABUPATEN KOTAWARINGIN BARAT, PROVINSI KALIMANTAN TENGAH



Legenda

Permukiman

Bandar Udara

Pelabuhan

Kota Utama

Garis Pantai

Sungai

Batas Administrasi

Batas Provinsi

Batas Kabupaten

Batas Kecamatan

Batas Desa

Jaringan Jalan

Jalan Utama

Jalan Kolektor

Jalan Lokal

Jalan Setapak

Indeks Kapasitas

0

0.3

0.6

1.0

Rendah

Sedang

Tinggi



U

0 4 8 16 24 32

Kilometers

1 : 400.000 pada ukuran A1

1 cm di peta sama dengan 4 km di lapangan

ID Peta : Peta_Kapasitas_Bencana_Gelombang_Ekstrim_dan_Abrasi

Dibuat Tanggal : 23 Oktober 2012

Metodologi dan Zonasi Risiko Bencana :

Badan Nasional Penanggulangan Bencana (BNPB)

Disclaimer :

Peta ini digunakan sebagai acuan dalam penyusunan rencana penanggulangan bencana (RPB) tingkat Kabupaten. Penggambaran batas administrasi dan nama geografi, tidak dapat digunakan sebagai referensi resmi mengenai batas sesungguhnya di lapangan, dan tidak menyiratkan pengesahan resmi dari BNPB

Proyeksi Lokal :
World Mercator

Unit Grid:
Lintang - Bujur dengan interval Antar Grid 0.5 derajat

Unit Datum:
WGS 84

Gambar Latar :
ESRI Shaded Relief

Kota, Pelabuhan, dan Bandara :
United Nations Development Programme (UNDP)

Peta Dasar :
Peta Digital Rupabumi Skala 1 : 50.000, Bakosurtanal, 2006

Batas Administrasi :
BPS, 2010

Sumber Data :
- Pengolahan data dengan sistem informasi geografi (SIG) dengan parameter utama yaitu hyogo framework for actions (HFA) dan data kesiapsiagaan bencana banjir
- Hasil Cek Lapangan 12 - 16 Agustus 2012
- Hasil revisi workshop sosialisasi dan internalisasi konsep penyusunan RPB
- Detil metodologi dan klasifikasi parameter dapat dilihat di buku pedoman kajian risiko bencana nasional, BNPB, 2012

BNPB
BADAN NASIONAL PENANGGULANGAN BENCANA (BNPB)

PEMERINTAH KABUPATEN KOTAWARINGIN BARAT
PROVINSI KALIMANTAN TENGAH

J. A. H. Juanda 38, Jakarta 10120 Indonesia
Telp. 021 345.8400, Faks. 021 345.8500

Disusun Oleh : PT. Caturbina Guna Persada