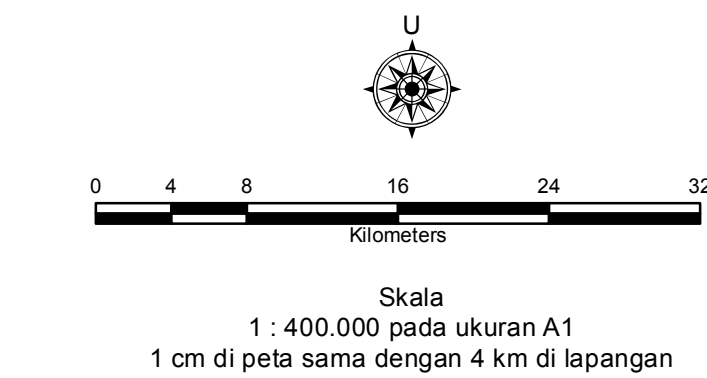
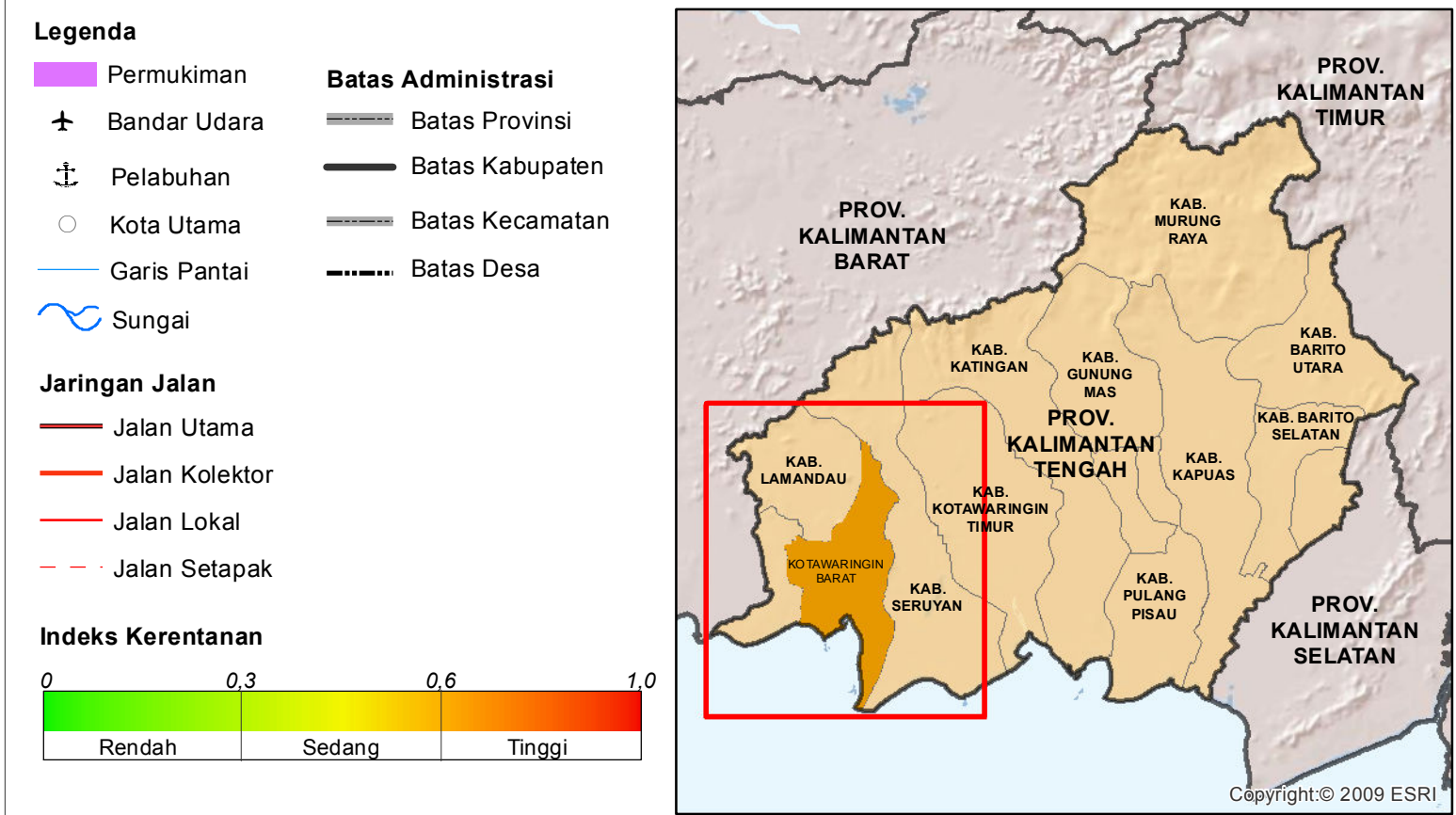
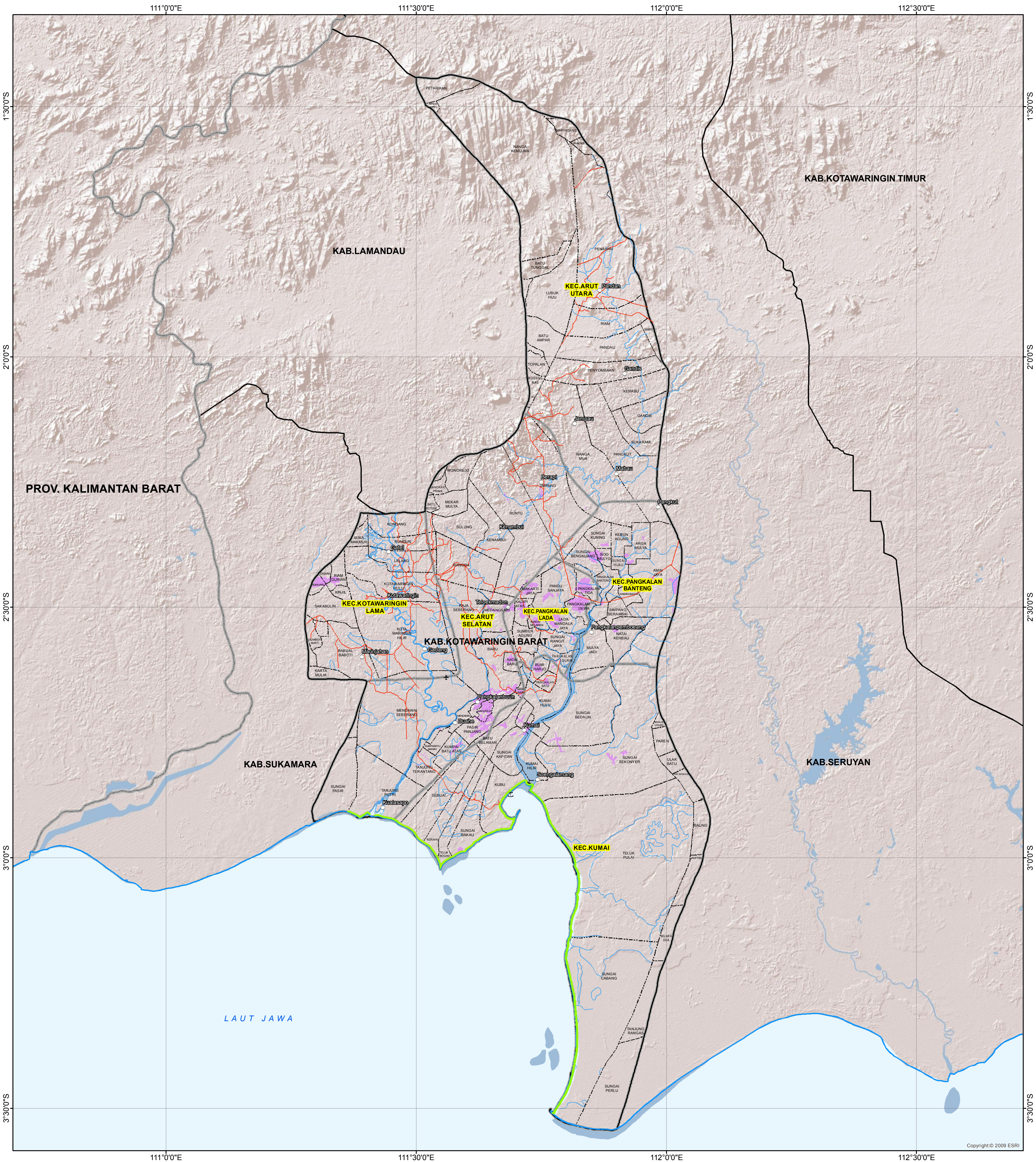


# PETA KERENTANAN SOSIAL GELOMBANG EKSTRIM DAN ABRASI DI KABUPATEN KOTAWARINGIN BARAT, PROVINSI KALIMANTAN TENGAH



ID Peta : Peta\_Kerentanan\_Sosial\_Gelombang\_Ekstrim\_dan\_Abrasi

Dibuat Tanggal : 31 Oktober 2012

**Metodologi dan Zonasi Risiko Bencana :**

Badan Nasional Penanggulangan Bencana (BNPB)

**Disclaimer :**

Peta ini digunakan sebagai acuan dalam penyusunan rencana penanggulangan bencana (RPB) tingkat Kabupaten. Penggambaran batas administrasi dan nama geografi, tidak dapat digunakan sebagai referensi resmi mengenai batas sesungguhnya di lapangan, dan tidak menyiratkan pengesahan resmi dari BNPB

**Proyeksi Lokal :**

World Mercator

**Unit Grid:**

Lintang - Bujur dengan interval Antar Grid 0.5 derajat

**Unit Datum:**

WGS 84

**Gambar Latar :**

ESRI Shaded Relief

**Kota, Pelabuhan, dan Bandara :**

United Nations Development Programme (UNDP)

**Peta Dasar :**

Peta Digital Rupabumi Skala 1 : 50.000, Bakosurtanal, 2006

**Batas Administrasi :**

BPS, 2010

**Sumber Data :**

- Pengolahan data dengan sistem informasi geografi (SIG) dengan parameter utama yaitu kepadatan penduduk, rasio jenis kelamin, rasio kemiskinan, rasio orang cacat, dan rasio kelompok umur
- Detil metodologi dan klasifikasi parameter dapat dilihat di buku pedoman kajian risiko bencana nasional, BNPB, 2012