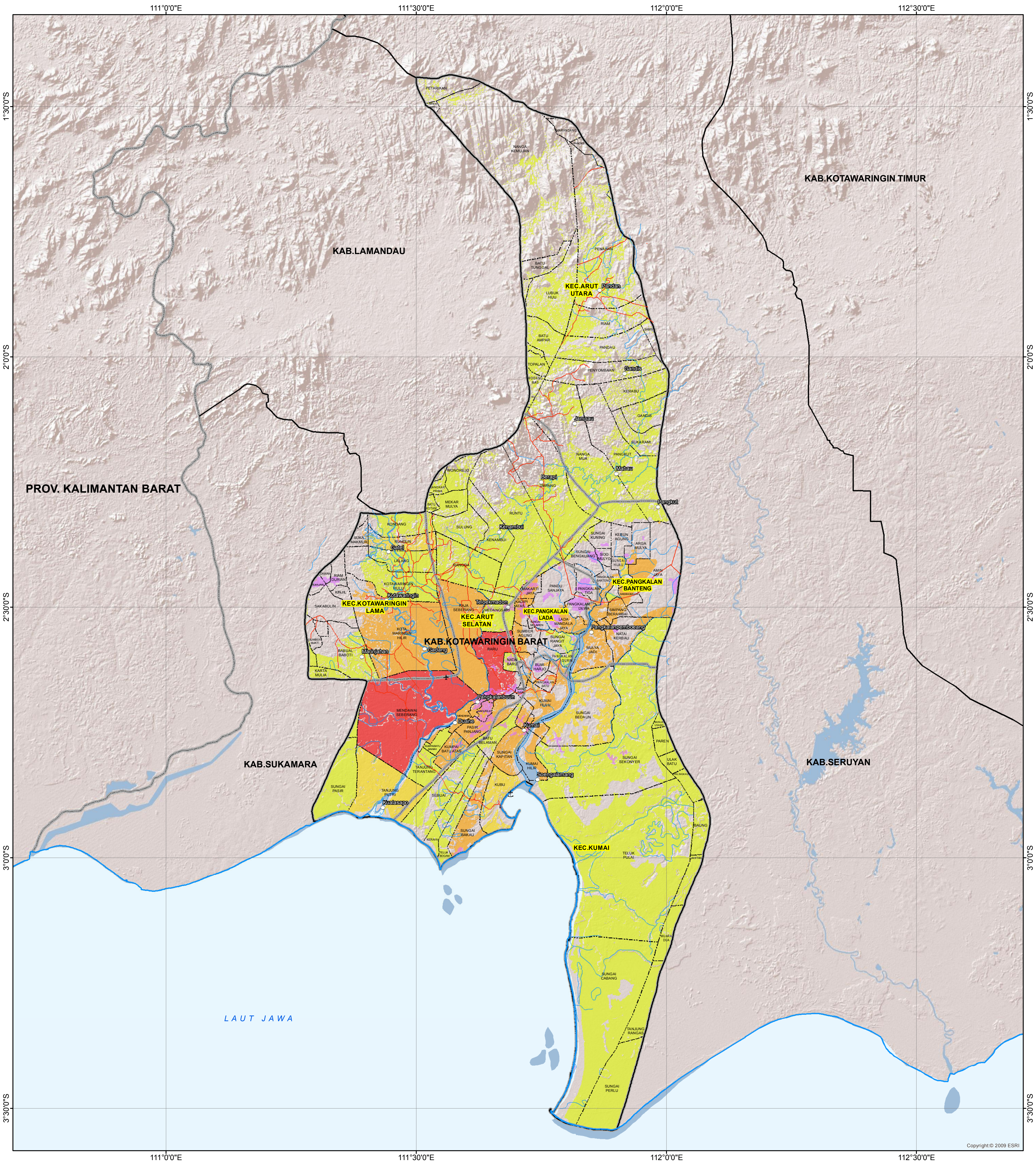


# PETA KERENTANAN FISIK BANJIR DI KABUPATEN KOTAWARINGIN BARAT, PROVINSI KALIMANTAN TENGAH



**Legenda**

Permukiman

Bandar Udara

Pelabuhan

Kota Utama

Garis Pantai

Sungai

Batas Administrasi

Batas Provinsi

Batas Kabupaten

Batas Kecamatan

Batas Desa

**Jaringan Jalan**

Jalan Utama

Jalan Kolektor

Jalan Lokal

Jalan Setapak

**Indeks Kerentanan**

0

0.3

0.6

1.0

Rendah

Sedang

Tinggi

U

0 4 8 16 24 32

Kilometers

1 : 400.000 pada ukuran A1

1 cm di peta sama dengan 4 km di lapangan

ID Peta : Peta\_Kerentanan\_Fisik\_Banjir

Dibuat Tanggal : 24 September 2012

**Metodologi dan Zonasi Risiko Bencana :**  
Badan Nasional Penanggulangan Bencana (BNPB)

**Disclaimer :**  
Peta ini digunakan sebagai acuan dalam penyusunan rencana penanggulangan bencana (RPB) tingkat Kabupaten. Penggambaran batas administrasi dan nama geografi, tidak dapat digunakan sebagai referensi resmi mengenai batas sesungguhnya di lapangan, dan tidak menyiratkan pengesahan resmi dari BNPB

**Proyeksi Lokal :**  
World Mercator

**Unit Grid:**  
Lintang - Bujur dengan interval Antar Grid 0.5 derajat

**Unit Datum:**  
WGS 84

**Gambar Latar :**  
ESRI Shaded Relief

**Kota, Pelabuhan, dan Bandara :**  
United Nations Development Programme (UNDP)

**Peta Dasar :**  
Peta Digital Rupabumi Skala 1 : 50.000, Bakosurtanal, 2006

**Batas Administrasi :**  
BPS, 2010

**Sumber Data :**  
- Pengolahan data dengan sistem informasi geografi (SIG) dengan parameter utama yaitu rumah, fasilitas umum, dan fasilitas kritis  
- Detil metodologi dan klasifikasi parameter dapat dilihat di buku pedoman kajian risiko bencana nasional, BNPB, 2012

BADAN NASIONAL PENANGGULANGAN BENCANA (BNPB)

Jl. R. H. Juanda 38, Jakarta 10120 Indonesia

Telp. 021 345.8400, Faks. 021 345.8500

PEMERINTAH KABUPATEN KOTAWARINGIN BARAT

PROVINSI KALIMANTAN TENGAH

Jl. Sultan Syahrir Kel. Sidorejo Kec. Anut Selatan, Pangkajene B.

Kabupaten Kotawaringin Barat, Kalimantan Tengah 74111

Disusun Oleh : PT. Caturbina Guna Persada